

Casa doppia a Lugano

Autor(en): **[s.n.]**

Objektyp: **Article**

Zeitschrift: **Archi : rivista svizzera di architettura, ingegneria e urbanistica =
Swiss review of architecture, engineering and urban planning**

Band (Jahr): - **(2010)**

Heft 5

PDF erstellt am: **13.09.2024**

Persistenter Link: <https://doi.org/10.5169/seals-169976>

Nutzungsbedingungen

Die ETH-Bibliothek ist Anbieterin der digitalisierten Zeitschriften. Sie besitzt keine Urheberrechte an den Inhalten der Zeitschriften. Die Rechte liegen in der Regel bei den Herausgebern.

Die auf der Plattform e-periodica veröffentlichten Dokumente stehen für nicht-kommerzielle Zwecke in Lehre und Forschung sowie für die private Nutzung frei zur Verfügung. Einzelne Dateien oder Ausdrucke aus diesem Angebot können zusammen mit diesen Nutzungsbedingungen und den korrekten Herkunftsbezeichnungen weitergegeben werden.

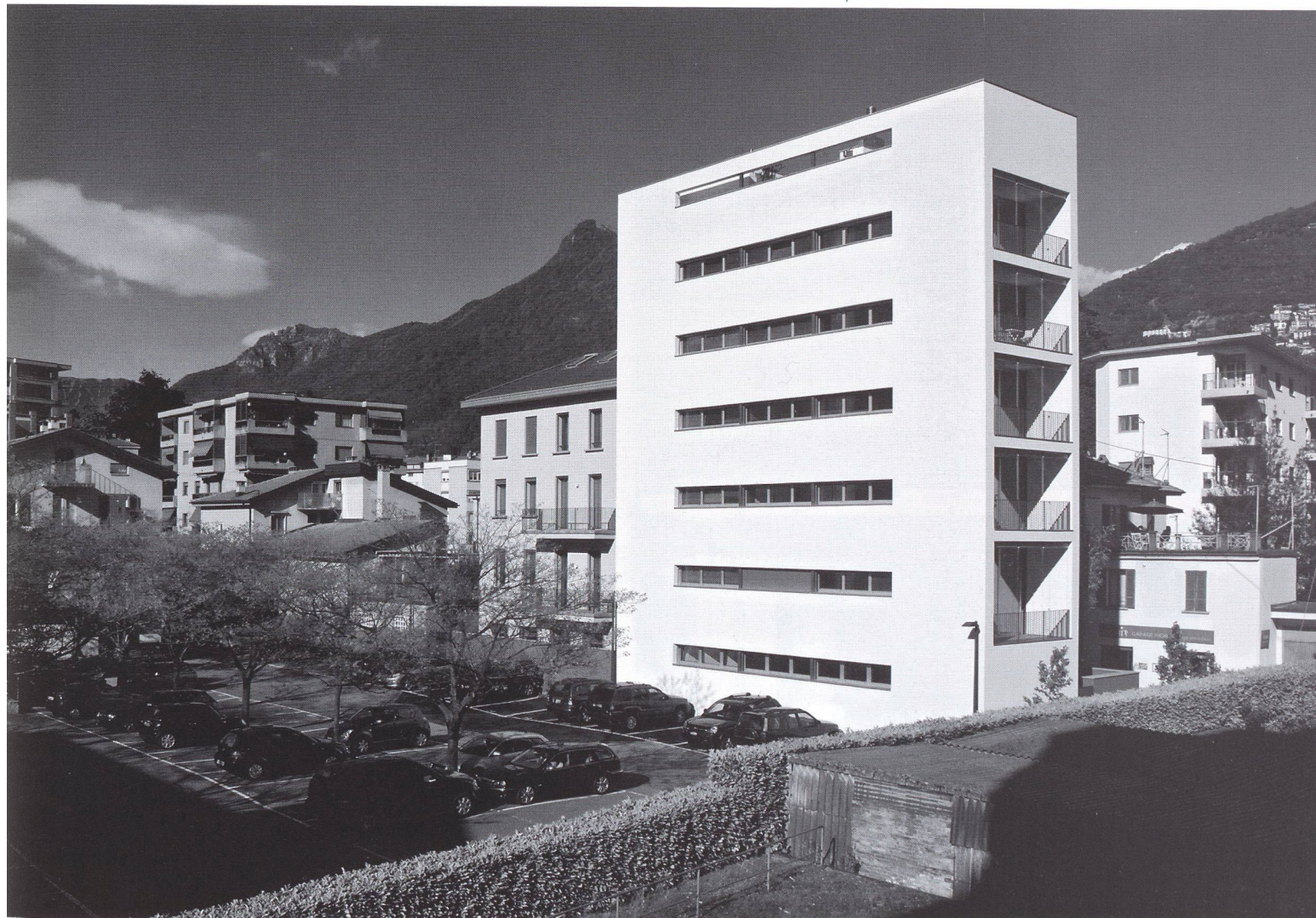
Das Veröffentlichen von Bildern in Print- und Online-Publikationen ist nur mit vorheriger Genehmigung der Rechteinhaber erlaubt. Die systematische Speicherung von Teilen des elektronischen Angebots auf anderen Servern bedarf ebenfalls des schriftlichen Einverständnisses der Rechteinhaber.

Haftungsausschluss

Alle Angaben erfolgen ohne Gewähr für Vollständigkeit oder Richtigkeit. Es wird keine Haftung übernommen für Schäden durch die Verwendung von Informationen aus diesem Online-Angebot oder durch das Fehlen von Informationen. Dies gilt auch für Inhalte Dritter, die über dieses Angebot zugänglich sind.

Architetti Tibiletti
Associati foto Swissurf, Donato Di Blasi

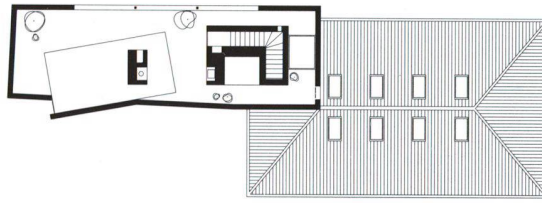
Casa doppia a Lugano



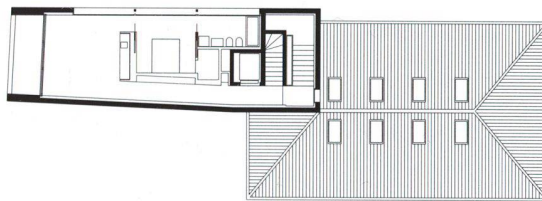
Casa doppia a Lugano

Architetti Architetti Tibiletti Associati; Lugano
Collaboratori E. Clerici, C. Lopez Brenna, G. Trotta
Direzione lavori Rolando Spadea e Marco Bondini Sagl; Lugano
Ingegnere civile Lurati Muttoni Partner; Mendrisio
Specialisti ing. elettrotecnico: Elettroconsulenza Solcà;
Mendrisio
ing. RCVS: Visani Rusconi Talleri SA; Taverne
fisico delle cost.: IFEC Consulenze SA; Rivera
serramenti: Esoprogetti Sagl; Lugano
Fotografo Swissurf Sagl, Donato Di Balsi; Lugano
Date progetto: 2006
realizzazione: 2008-2009

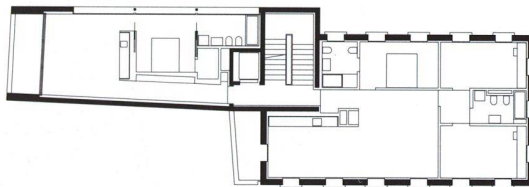
1 5 10m



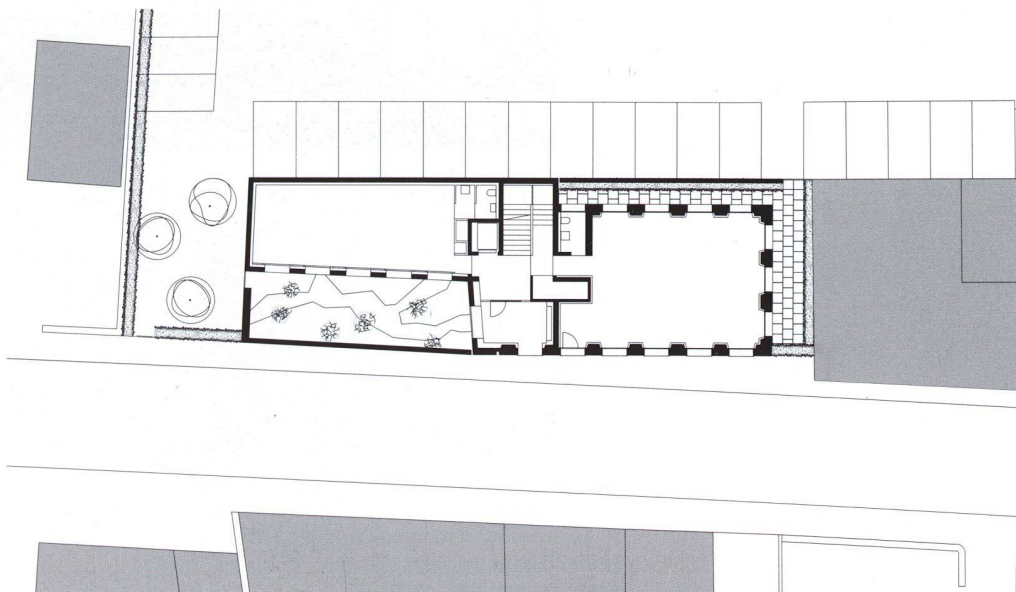
Pianta piano terrazza



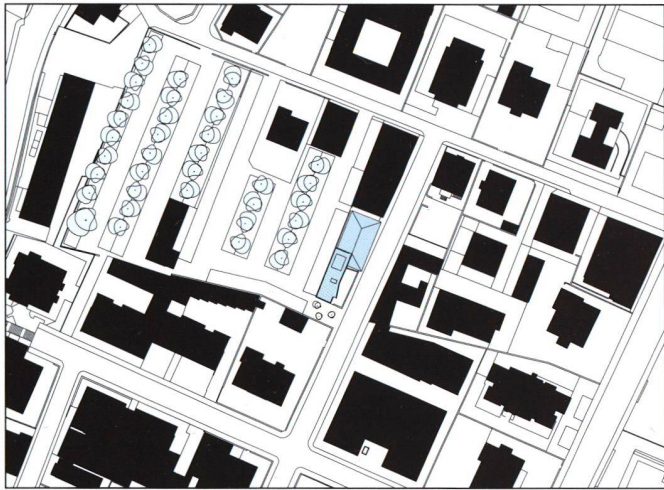
Pianta piano attico



Pianta piano tipo



Pianta piano terra



Il prospetto verso il fronte stradale si chiude per lasciare la scena al vecchio edificio, e la piccola corte lascia intravedere attività dietro le sue mura. Sul fronte opposto la modularità delle finestre a fascia dialoga con il vasto spazio vuoto del parcheggio, mentre l'affaccio principale del nuovo edificio apre nuove prospettive ai loft e li proietta verso il centro città.



Sezioni



La costruzione di un nuovo insieme composto da due unità diverse, è l'obiettivo di Casa doppia, unico caso presentato di ristrutturazione e ampliamento di un edificio urbano risalente all'inizio del secolo scorso. Oggetto di un risanamento completo, l'edificio esistente è stato sopraelevato di un piano mantenendo un solo appartamento per livello e la scala decentrata che lo collega al nuovo corpo edilizio proiettato verso sud. L'arretramento del nuovo edificio rispetto alla strada offre al piano terreno un piccolo giardino racchiuso da alte mura che unisce i due edifici.

