

Appartamenti sovrapposti ad Ascona

Autor(en): **[s.n.]**

Objektyp: **Article**

Zeitschrift: **Archi : rivista svizzera di architettura, ingegneria e urbanistica =
Swiss review of architecture, engineering and urban planning**

Band (Jahr): - **(2010)**

Heft 5

PDF erstellt am: **29.06.2024**

Persistenter Link: <https://doi.org/10.5169/seals-169982>

Nutzungsbedingungen

Die ETH-Bibliothek ist Anbieterin der digitalisierten Zeitschriften. Sie besitzt keine Urheberrechte an den Inhalten der Zeitschriften. Die Rechte liegen in der Regel bei den Herausgebern.

Die auf der Plattform e-periodica veröffentlichten Dokumente stehen für nicht-kommerzielle Zwecke in Lehre und Forschung sowie für die private Nutzung frei zur Verfügung. Einzelne Dateien oder Ausdrucke aus diesem Angebot können zusammen mit diesen Nutzungsbedingungen und den korrekten Herkunftsbezeichnungen weitergegeben werden.

Das Veröffentlichen von Bildern in Print- und Online-Publikationen ist nur mit vorheriger Genehmigung der Rechteinhaber erlaubt. Die systematische Speicherung von Teilen des elektronischen Angebots auf anderen Servern bedarf ebenfalls des schriftlichen Einverständnisses der Rechteinhaber.

Haftungsausschluss

Alle Angaben erfolgen ohne Gewähr für Vollständigkeit oder Richtigkeit. Es wird keine Haftung übernommen für Schäden durch die Verwendung von Informationen aus diesem Online-Angebot oder durch das Fehlen von Informationen. Dies gilt auch für Inhalte Dritter, die über dieses Angebot zugänglich sind.

Studio Vacchini foto Giulio Rigoni
Architetti e Sabina Tattara

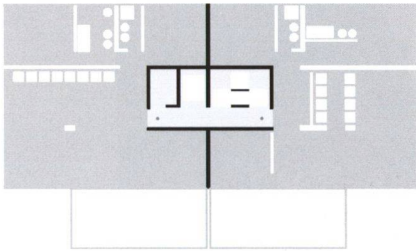
Appartamenti sovrapposti ad Ascona



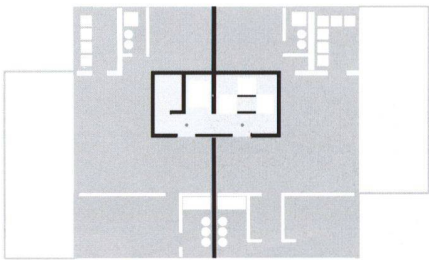
Appartamenti sovrapposti ad Ascona

Committente Raffaella Bondietti; Ascona
Architetti Studio Vacchini Architetti; Locarno
Collaboratori E. Vacchini, L. Boltas, S. Tattara, M. Vanetti
Ingegnere civile Andreotti & Partners SA; Locarno
Specialisti fisico della costr.: Ecocontrol SA; Locarno
Fotografie Studio Vacchini Architetti; Giulio Rigoni,
Sabina Tattara
Date progetto e realizzazione: 2006-2008

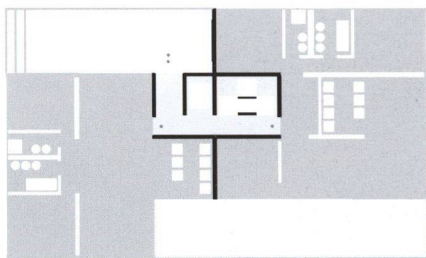
1 5 10m



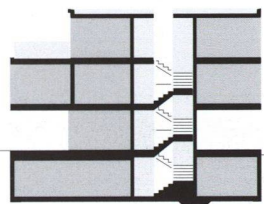
Pianta secondo piano



Pianta primo piano



Pianta piano terra



Sezione



Il tema è la progettazione di sei unità abitative individuali, diverse tra loro, in un contesto urbano disordinato dove l'edificio realizzato si impone. Su di una base rettangolare vengono sovrapposti volumi di forma diversa ad ogni livello. Il risultato è una composizione di tre volumi distinti, ognuno dei quali ha un carattere proprio con piante e affacci diversi, attorno alla scala centrale.

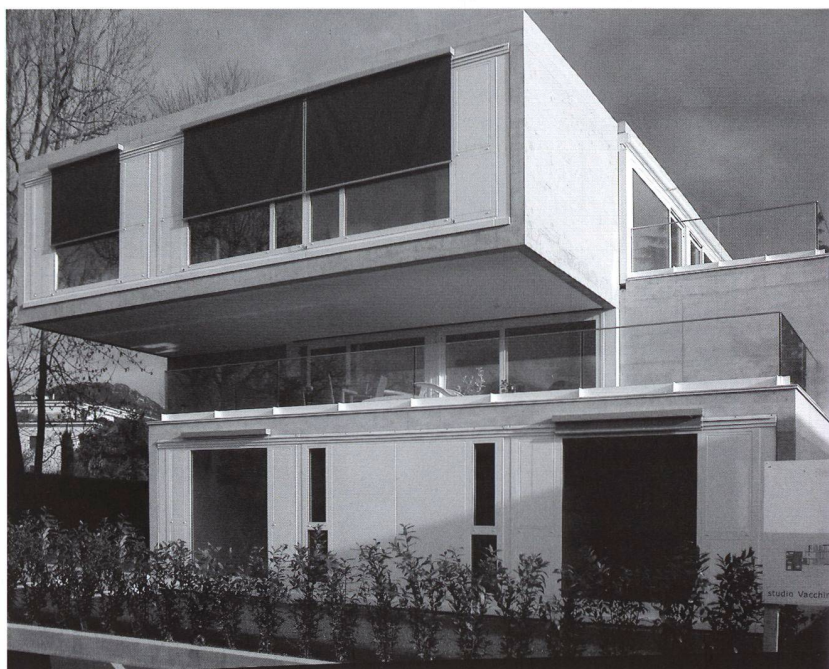


foto Sabina Tattara



Il concetto di piano tipo viene negato a favore di sei diversi appartamenti, ognuno unico per distribuzione ed esposizione.
La struttura in calcestruzzo è minima: una serie di travi parete realizzano i vuoti e gli sbalzi necessari alla sovrapposizione dei volumi, permettendo una grande flessibilità interna.





