

**Zeitschrift:** Archi : rivista svizzera di architettura, ingegneria e urbanistica = Swiss review of architecture, engineering and urban planning

**Band:** - (2011)

**Heft:** 4: I premi di architettura

**Rubrik:** Comunicati aziendali

### **Nutzungsbedingungen**

Die ETH-Bibliothek ist die Anbieterin der digitalisierten Zeitschriften. Sie besitzt keine Urheberrechte an den Zeitschriften und ist nicht verantwortlich für deren Inhalte. Die Rechte liegen in der Regel bei den Herausgebern beziehungsweise den externen Rechteinhabern. [Siehe Rechtliche Hinweise.](#)

### **Conditions d'utilisation**

L'ETH Library est le fournisseur des revues numérisées. Elle ne détient aucun droit d'auteur sur les revues et n'est pas responsable de leur contenu. En règle générale, les droits sont détenus par les éditeurs ou les détenteurs de droits externes. [Voir Informations légales.](#)

### **Terms of use**

The ETH Library is the provider of the digitised journals. It does not own any copyrights to the journals and is not responsible for their content. The rights usually lie with the publishers or the external rights holders. [See Legal notice.](#)

**Download PDF:** 19.11.2024

**ETH-Bibliothek Zürich, E-Periodica, <https://www.e-periodica.ch>**



**Scalda asciugamani T39E VOLA**  
**Adesso disponibile anche per attacco elettrico**

A partire da novembre 2010 è disponibile la versione elettrica dello scaldia asciugamani T39E VOLA, che è utilizzabile per tutto l'anno indipendentemente dal riscaldamento centralizzato, garantendo così degli asciugamani caldi anche in estate.

Al posto dei tradizionali scaldia asciugamani VOLA offre degli scaldia asciugamani T39E con delle soluzioni modulari da montare a parte, che si adeguano alle esigenze del cliente. Tutte le parti funzionali di tipo tecnico sono integrati nella parete. Il numero e la disposizione degli elementi riscaldanti sono combinabili a

libera scelta e possono essere allineati a secondo della griglia di piastrelle. Il sistema consente la massima libertà ed offre una perfetta soluzione elegante per arredare ogni sala da bagno moderna.

Lo scaldia asciugamani T39E VOLA presenta una minima potenza assorbita che a pieno regime è di soli 10 W per singolo elemento riscaldante e contemporaneamente garantisce una resa maggiore. La regolazione viene eseguita tramite un termostato con cinque livelli di potenza e una funzione timer. Dopo due ore scatta lo spegnimento automatico.

Entrambi gli scaldia asciugamani sono disponibili in cromo, cromo opaco e acciaio inox.

**VOLA Serie Round –**  
**Nuovo design per dispenser salviette di carta e portarifiuti**

Con due nuovi elementi stilistici completamente innovativi, il portarifiuti VOLA RS1 e il dispenser per salviette di carta VOLA RS2 con montaggio a parete, l'azienda

danese produttrice di rubinetteria e accessori presenta VOLA A/S, «Serie Round». Partendo dalla forma geometrica del cerchio e dando continuità alla filosofia di prodotto VOLA, che prevede l'incasso a parete degli elementi tecnici, sono stati realizzati prodotti di straordinario valore estetico con funzionalità «a scomparsa».

L'elemento caratteristico dei nuovi prodotti è rappresentato da un anello, che parte quindi dalla forma geometrica del cerchio, realizzato in acciaio inox spazzolato o nella versione cromata. Il pannello frontale del dispenser di salviette e del portarifiuti è realizzato in materiale sintetico di qualità, PC/ABS, nei colori bianco e nero. Questo particolare tipo di materiale plastico è resistente al fuoco e all'umidità.

Semplicità di utilizzo, ricarica e svuotamento facilitati contraddistinguono i nuovi prodotti della Serie Round.

Il portarifiuti VOLA RS1 ha una profondità di incasso di 150 mm e il dia-

metro del pannello frontale incluso anello metallico misura 382 mm.

Il dispenser per salviette di carta VOLA RS2 ha una profondità di incasso di 150 mm e il diametro del pannello frontale incluso anello metallico misura 286 mm.

Ai due modelli da incasso si aggiungono altri due portarifiuti con montaggio a parete: il modello RS3 ha un diametro di 380 mm e presenta una sporgenza di 110 mm. Il modello RS4 ha un diametro di 480 mm e presenta una sporgenza di 170 mm.

I nuovi prodotti sono da subito disponibili.

VOLAAG  
 Herr Alex Stadler  
 Mülistrasse 18  
 CH-8320 Fehraltorf  
 www.vola.ch / ast@vola.ch / Tel: 044 / 955 18 18



**Chi riscalda in modo responsabile, riceve un grazie dalla natura.**

gas naturale è una fonte d'energia che proviene dal profondo della Terra e inquina meno rispetto all'olio combustibile, ai trucioli di legno, ai pellet o all'energia elettrica importata prodotta nelle centrali a carbone.\* Il biogas consente addirittura di riscaldare in modo rinnovabile e CO<sub>2</sub> neutrale. Una decisione che tutela il clima e il portafoglio: [www.gas-naturale.ch](http://www.gas-naturale.ch)

**gas naturale**   
 L'energia che piace.

Studio PSI, «Heizsysteme im Umweltpfprofil»/Studio TEP, «CO<sub>2</sub>-Intensität des Stromabsatzes an Schweizer Endkunden»



#### Tyco Fire & Integrated Solutions SA

**Siamo presenti nella sede di Näfels già dal 1935. Noti all'epoca con il nome ZETTLER® ElektroApparate SA, siamo invece entrati da alcuni anni sul mercato come Tyco Fire & Integrated Solutions SA.**

L'esperienza è un bene particolarmente prezioso. Offre, infatti, un senso di sicurezza e si rifà a quanto ha scritto la vista stessa. Quando due aziende di tradizione come ZETTLER®, ADT e Tyco Fire & Integrated Solutions accomunano le proprie conoscenze nell'ambito della Tyco International, un'associazione aziendale che agisce a livello mondiale, il cliente ottiene sicuramente vantaggi decisivi. Per Tyco Fire & Integrated Solutions la possibilità di porre nuovi punti di riferimento per la tematica sicurezza rappresenta sicuramente una delle idee conduttrici dell'azienda, as-

sieme ad un atteggiamento integrativo per pensieri ed azioni. Quando si tratta di sicurezza, siamo sempre in vantaggio.

Anche l'azienda ADT appartiene a Tyco International Ltd, il gruppo più grande a livello mondiale nel settore della sicurezza. ADT è il maggior fornitore nel mondo per i controlli elettronici di sicurezza (componenti e sistemi) e uno dei marchi Tyco più forti e conosciuti a livello globale. Mentre le sedi commerciali in Europa sono posizionate sul mercato con il nome ADT, invece in Svizzera si utilizza il nome Tyco Fire & Integrated Solutions (Svizzera) SA. Il logo però indica la nostra appartenenza ad ADT.

In Svizzera contiamo numerose sedi, per garantire la vicinanza alla clientela. La sede principale si trova a Näfels GL, le filiali a Dietikon, Egerkingen, Brig, Meyrin, Prévèrenge, Manno, mentre gli uffici sono distribuiti in altre località in tutta la Svizzera. Il nostro team è costituito da oltre 350 collaboratrici e collaboratori, suddivisi nelle 10 sedi.

#### Tyco Fire & Integrated Solutions offre soluzioni in tutti i settori della sicurezza:

sistemi di rilevazione incendio, sistemi estinguenti, sistemi antieffrazione, monitoraggio video, sistemi di segnalazione luminosa e di comunicazione, illuminazione di sicurezza / segnalazione delle vie di fuga, controlli degli accessi, sistemi di chiusura porte per alberghi, sistemi di evacuazione e sonorizzazione, sistemi di allarme e sistemi pilota di sicurezza, logistica delle merci, sistemi antitaccheggio e ulteriori vari servizi.

Siamo sempre a fianco dei nostri clienti, per scegliere la migliore soluzione di sicurezza, effettuando quindi l'installazione e fino a servizi di manutenzione per tutta la durata utile.

Ulteriori informazioni sono disponibili all'indirizzo: [www.tyco.ch](http://www.tyco.ch) o presso le sedi regionali Tyco.

Per ulteriori informazioni si prega di rivolgersi a:

Tyco Fire & Integrated Solutions SA  
Galleria 3, 6928 Manno  
Tel. 058 445 47 00  
Fax 058 445 47 01  
E-Mail: [adtch.it@tycoint.com](mailto:adtch.it@tycoint.com)



ARGOMENTI trasparenti  
come il vetro



## Profilit™

### Il vetro profilato con sistema

Dentro e attorno all'edificio esistono sempre determinati campi di applicazione in cui di certo si preferisce l'illuminazione naturale senza tuttavia essere visti. Elevata permeabilità alla luce senza visibilità, buon isolamento termico, struttura elegante, tonalità ed effetto in profondità rientrano nelle caratteristiche mirate del materiale Profilit™.

Per maggiori informazioni rivolgersi al seguente indirizzo:

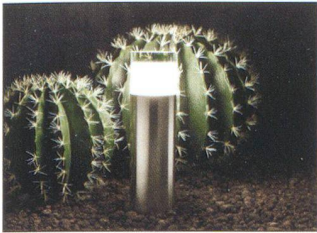
#### Flachglas (Schweiz) AG

Zentrumstrasse 2, 4806 Wikon

Tel. +41 62 745 00 30

Fax. +41 62 745 00 33

[www.flachglas.ch](http://www.flachglas.ch)



### Gruppo Linea Light

#### Träddel

Il brand Träddel raccoglie nelle sue collezioni di lampade tutti i prodotti di illuminotecnica architettonica: apparecchi per l'industria, l'ufficio, i negozi, gli spazi espositivi e tutti gli ambienti comunitari e di lavoro. Träddel è affidabilità nel tempo grazie all'impiego di materiali certificati e selezionati anche nel rispetto dell'ambiente, con un design innovativo ed efficace tecnica che converte l'efficienza del marchio nella piena soddisfazione dell'utente. Träddel è la capacità di plasmare forme e materiali per ottenere soluzioni ad alto valore estetico. Nuove interpretazioni della luce, strumenti in grado di esprimersi attraverso diverse tipologie

di lampade. Träddel è ricerca, competenza e innovazione progettuale. Una équipe di professionisti in grado di tramutare le idee in soluzioni illuminotecniche evolute.

#### Modello Rock, Design Träddel

Rock, design rigoroso ed essenziale per una serie realizzata in agglomerato di quarzo, un materiale dalle qualità straordinarie, frutto della tecnologia Bretonstone®System. Gli articoli Rock, disponibili in tre differenti finiture, trovano la loro ideale collocazione negli ambienti esterni, nei quali facilmente si integrano grazie alle loro tonalità naturali.

La gamma Rock è particolarmente resistente agli agenti atmosferici grazie alle proprietà dei suoi materiali.

Descrizione: apparecchio biemissione per applicazione a parete. Sorgente a LED con alimentatore integrato. Corpo in estrusione di alluminio anodizzato con ricopertura in «agglomerato di silicio». Stafferia in acciaio inox aisi 316 lucido e vetro extrachiaro temprato.

Colori: beige, bianco e grigio

#### Modello Ciclop, Design Träddel

La serie Ciclop è caratterizzata da un

design ricercato, da un'elegante forma cilindrica e dalla tecnologia LED. I modelli sono disponibili in acciaio inox AISI 316 o in metallo zincato e verniciato in tonalità grigio Zirconio. In entrambe le versioni, mono e biemissione, vengono diffusi dei fasci luminosi per valorizzare ambientazioni a terra, a parete e a soffitto.

#### Modello I-Round, Design Träddel

Le cristalline trasparenze del vetro e il morbido fascio di luce che viene diffusa esaltano l'aspetto decorativo della serie. I-Round è una collezione molto attenta al risparmio energetico perché utilizza sorgenti a fluorescenza e a LED.

In tutte le sue applicazioni, i modelli I-Round comunicano un particolare appeal tecnologico grazie alle finiture in alluminio verniciato, previo trattamento anticorrosione, e acciaio Inox AISI 316.

#### Modello Gypsum, Design Träddel

Gypsum nasce dall'utilizzo di un materiale tradizionale, quale il gesso, per offrire nuove e sorprendenti modalità di illuminazione architettonica. L'installazione di questi apparecchi si traduce in una perfetta fu-

sione con i materiali costruttivi.

Il risultato è una completa integrazione dei prodotti nella parete o nel soffitto che potranno essere così tinteggiati del colore desiderato.

Le lampade della serie Gypsum sono disponibili da incasso e da semincasso, con sorgenti alogene, fluorescenti e a LED.

#### Modello Insert, Design Träddel

Funzionalità ed essenzialità hanno determinato il successo degli elementi illuminanti Insert.

La serie si arricchisce con le versioni per applicazione a terra disponibili nella nuova finitura grigio Zirconio. Due misure e due tipologie di emissione, una asimmetrica diretta al suolo e una diffusa, offrono ottime soluzioni per l'illuminamento pedonale. Un'elevata resistenza è garantita dall'acciaio Inox verniciato per la colonnina e dal trattamento rinforzato sull'alluminio del corpo illuminante.

Ufficio Stampa e R.P.

Gagliardi & Partners,

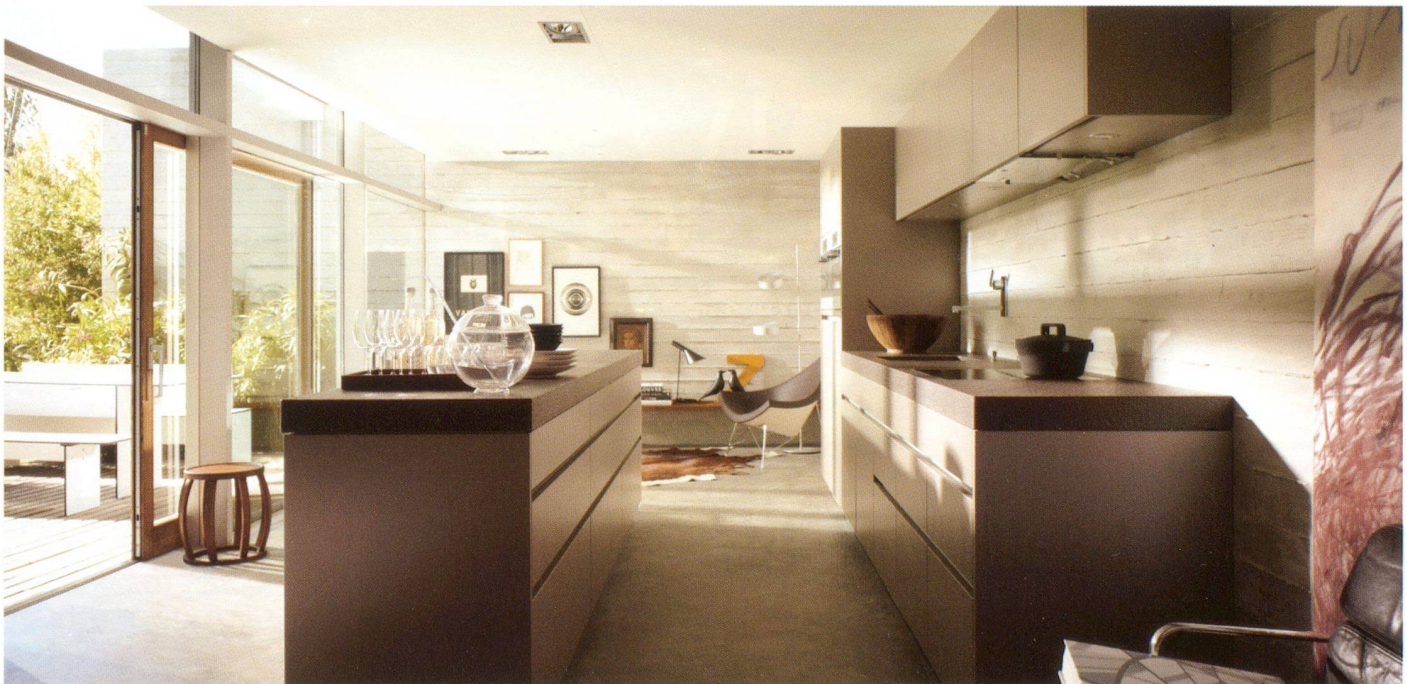
Tel: +39.049.657311

[gagliardi@gagliardi-partners.it](mailto:gagliardi@gagliardi-partners.it)

[www.linealight.com](http://www.linealight.com)

## Gli svizzeri sono amanti delle cucine migliori?

**Piatti**  
Creatori di cucine svizzere



Un'impresa della  
AFG  
Arbonia-Forster-Holding AG

Oltre 80 partner competenti a vostra disposizione. [www.piatti.ch](http://www.piatti.ch).



### Lista Office LO

#### La soluzione per uffici open-space: assortimento di armadi fonooassorbenti LO

Il nuovo assortimento di armadi fonooassorbenti di Lista Office LO contribuisce in maniera alquanto efficace alla regolazione acustica in uffici open-space e call center. Con ciò, la soluzione insonorizzante LO favorisce notevolmente l'incremento della produttività e del benessere in ufficio, senza sacrificare la superficie utile.

45 decibel (dB) è il valore massimo consigliato dalla SUVA per quanto concerne l'intensità acustica in postazioni di lavoro dotate di monitor. Il livello di rumorosità aumenta ogni giorno: a una distanza di 2 metri, una conversazione normale raggiunge i

*L'assortimento di armadi fonooassorbenti integrato nell'arredamento d'ufficio*

65 dB, l'utilizzo della tastiera 60 dB e lo squillo del telefono 70 dB. Già con una riduzione di 6 dB, la produttività lavorativa aumenta del 9%. Gli errori di scrittura diminuiscono del 29%. I casi di malattia possono essere ridotti del 37% e la fluttuazione dei dipendenti può essere diminuita del 47%.<sup>1</sup> Il nuovo assortimento di armadi fonooassorbenti di Lista Office LO aiuta a ridurre l'inquinamento acustico in uffici open-space e nei call center, contribuendo in maniera significativa a creare un ambiente di lavoro piacevole e a incrementare la produttività.

#### Inquinamento acustico: una tematica centrale nel mondo lavorativo negli uffici

«Spazi sempre più aperti incentivano i processi lavorativi ma incrementano anche il livello di rumorosità» – così commenta Sergio Renda, Responsabile Innovazione di Lista Office LO, gli attuali sviluppi nel mondo lavorativo negli uffici. «Attraverso la nostra nuova soluzione fonooassorbente abbiamo re-

agito a questo trend soddisfacendo l'esigenza avanzata dal mercato di disporre di spazi di lavoro insonorizzati». Quanto sia importante l'ottimizzazione acustica degli spazi lavorativi viene dimostrato anche dal progetto svizzero di ricerca interdisciplinare co-condotto nel 2009 dal Lienhard Office Group «human building@» dove sono stati intervistati 1.400 impiegati d'ufficio: oltre il 70% viene disturbato spesso o se non addirittura sempre da rumori e conversazioni; a causa di fattori di disturbo, quasi il 40% ha spesso se non addirittura sempre difficoltà a concentrarsi.

#### Assortimento di armadi fonooassorbenti Lista Office LO

I nuovi modelli fonooassorbenti dell'assortimento di armadi di Lista Office LO «QUB» e «Storage» in acciaio contribuiscono al condizionamento acustico degli spazi in uffici open-space con ottimi valori nel campo delle basse frequenze – di rilevanza negli uffici – senza discostarsi dall'attuale schema di sistema. Allo stesso tempo, la soluzione fonooassorbente soddisfa, senza sacrificare la superficie utile, tutte le esigenze poste

all'archiviazione nel campo lavorativo personale e di gruppo. L'assortimento fonooassorbente offre flessibilità attraverso armadi a porte battenti, armadi impilabili a porte scorrevoli e armadi modulari «QUB» che possono essere equipaggiati individualmente con sportelli e cassette. Il moderno design di Greutmann Bolzern dimostra riguardo e apprezzamento nei confronti delle collaboratrici e dei collaboratori, cosa che influisce in maniera positiva tanto sulla motivazione quanto sulla produttività.

#### Sommario di fattori riguardanti l'assortimento di armadi fonooassorbenti

- Misure: nessuna perdita di superficie e progettazione semplificata all'interno dell'abituale schema di sistema grazie al materiale fonooassorbente integrato
- Caratteristiche di materiale: materiale fonooassorbente difficilmente infiammabile, in parte in PET riciclato
- Colori: 28 colori acciaio della gamma cromatica Lista Office LO «Standard» e «Deluxe»
- Tempo di consegna: 6 settimane
- Garanzia di prodotto: 5 anni

[www.listaoffice.com](http://www.listaoffice.com)



# CRIVELLI SA

ENERGIE ALTERNATIVE | CLIMATIZZAZIONE | IMPIANTISTICA

[www.bcrivellisa.ch](http://www.bcrivellisa.ch) | Tel. 091 966 75 44