

**Zeitschrift:** Archi : rivista svizzera di architettura, ingegneria e urbanistica = Swiss review of architecture, engineering and urban planning

**Band:** - (2011)

**Heft:** 4: I premi di architettura

**Artikel:** Chalet di vacanza a Les Diablerets, VD

**Autor:** Pictet, Charles / Staufer, Astrid

**DOI:** <https://doi.org/10.5169/seals-323158>

### **Nutzungsbedingungen**

Die ETH-Bibliothek ist die Anbieterin der digitalisierten Zeitschriften. Sie besitzt keine Urheberrechte an den Zeitschriften und ist nicht verantwortlich für deren Inhalte. Die Rechte liegen in der Regel bei den Herausgebern beziehungsweise den externen Rechteinhabern. [Siehe Rechtliche Hinweise.](#)

### **Conditions d'utilisation**

L'ETH Library est le fournisseur des revues numérisées. Elle ne détient aucun droit d'auteur sur les revues et n'est pas responsable de leur contenu. En règle générale, les droits sont détenus par les éditeurs ou les détenteurs de droits externes. [Voir Informations légales.](#)

### **Terms of use**

The ETH Library is the provider of the digitised journals. It does not own any copyrights to the journals and is not responsible for their content. The rights usually lie with the publishers or the external rights holders. [See Legal notice.](#)

**Download PDF:** 19.11.2024

**ETH-Bibliothek Zürich, E-Periodica, <https://www.e-periodica.ch>**

Charles Pictet foto Thomas Jantscher  
 testo Astrid Stauer

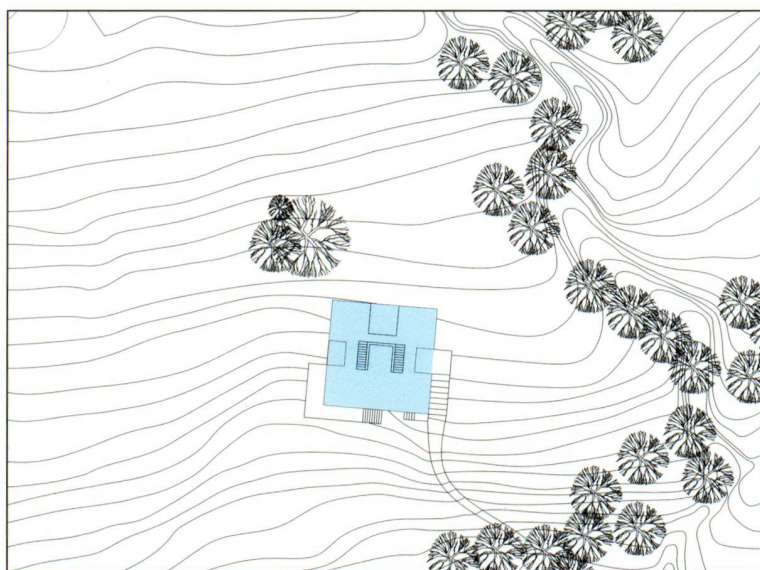
## Chalet di vacanza a Les Diablerets, VD

Le case individuali di vacanza sono di principio in contrasto con i presupposti per uno sviluppo duraturo. Se le si vogliono costruire lo stesso, occorre offrire un plusvalore estetico e culturale. Una parte di questo compito spetta ai comuni, che devono gestire in modo molto restrittivo la realizzazione di tali edifici in funzione delle specificità del patrimonio costruito locale. L'altra parte spetta agli architetti, che sono responsabili anche della durabilità in quanto requisito integrato alle loro opere.

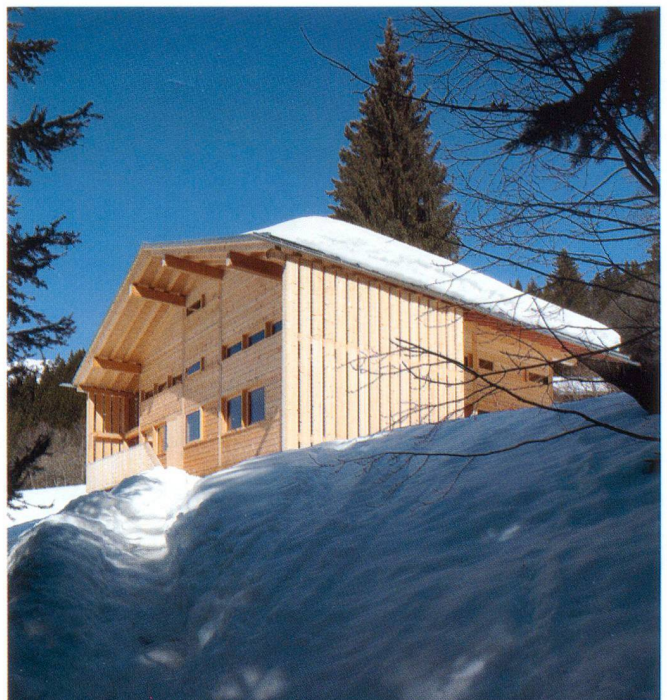
Reinterpretando con sensibilità una tipologia artigianale tradizionale, l'autore di questo chalet di vacanza ha saputo raggiungere una sintesi profonda ed eminentemente architettonica. Racchiuso in una struttura spaziale in legno, il nucleo di distribuzione centrale sviluppa la sua forza verticale: amplifica l'altezza dei piani, ridotta ad un minimo pressoché insopportabile, e trasforma l'ordine architettonico in un «cosmo labirintico». Le differenti prospettive che si possono apprezzare in posizione distesa, seduti e in piedi trovano corrispondenza nello spazio, nelle aperture e nel mobilio. Contaminato da una concezione moderna dell'abitare, lo «chalet» tradizionale genera un nuovo modello, nel quale albergano le immagini tradizionali che ci sono famigliari. L'atmosfera al contempo complessa e seducente sviluppata dall'interno dell'edificio si trasmette anche al paesaggio alpino.

### Chalet di vacanza a Les Diablerets, Vaud

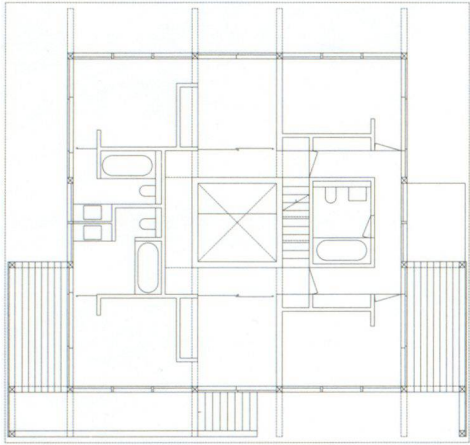
Architetto Charles Pictet; Ginevra  
 collaboratore: R. Pidoux  
 Ingegnere civile ESM, Jérôme Ponti; Ginevra  
 Fotografo Thomas Jantscher; Colombier  
 Date realizzazione: 2008



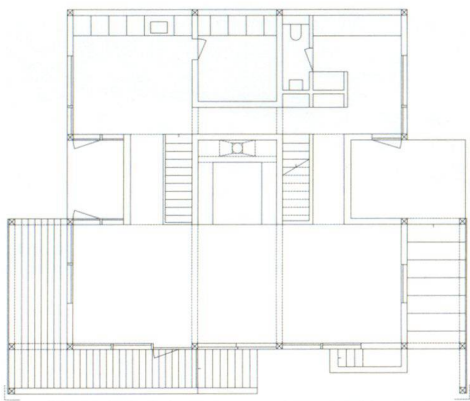








Pianta primo piano



Pianta piano terra



Sezione trasversale





