

# Comunicati aziendali

Objekttyp: **Group**

Zeitschrift: **Archi : rivista svizzera di architettura, ingegneria e urbanistica =  
Swiss review of architecture, engineering and urban planning**

Band (Jahr): - **(2012)**

Heft 2: **L'architettura dei concorsi**

PDF erstellt am: **13.09.2024**

## **Nutzungsbedingungen**

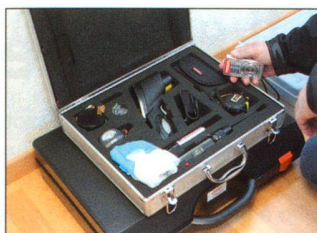
Die ETH-Bibliothek ist Anbieterin der digitalisierten Zeitschriften. Sie besitzt keine Urheberrechte an den Inhalten der Zeitschriften. Die Rechte liegen in der Regel bei den Herausgebern.

Die auf der Plattform e-periodica veröffentlichten Dokumente stehen für nicht-kommerzielle Zwecke in Lehre und Forschung sowie für die private Nutzung frei zur Verfügung. Einzelne Dateien oder Ausdrucke aus diesem Angebot können zusammen mit diesen Nutzungsbedingungen und den korrekten Herkunftsbezeichnungen weitergegeben werden.

Das Veröffentlichen von Bildern in Print- und Online-Publikationen ist nur mit vorheriger Genehmigung der Rechteinhaber erlaubt. Die systematische Speicherung von Teilen des elektronischen Angebots auf anderen Servern bedarf ebenfalls des schriftlichen Einverständnisses der Rechteinhaber.

## **Haftungsausschluss**

Alle Angaben erfolgen ohne Gewähr für Vollständigkeit oder Richtigkeit. Es wird keine Haftung übernommen für Schäden durch die Verwendung von Informationen aus diesem Online-Angebot oder durch das Fehlen von Informationen. Dies gilt auch für Inhalte Dritter, die über dieses Angebot zugänglich sind.



## Kruger SA

### Nessuno scampo alle muffe

In Svizzera, quasi un'economia domestica su quattro ha problemi d'umidità. Questo comporta per molti inquilini e proprietari disagi e timori. Non a torto: infatti, la muffa negli edifici può distruggere la sostanza edificata e causare malattie negli abitanti. La Krüger elimina questa piaga a regola d'arte e informa amministratori immobiliari, architetti e imprese generali sulle misure di prevenzione.

### Molteplici cause

Sono diverse le cause che portano alla formazione di muffa: difetti di costruzione, isolamenti inadatti,

ponti termici in posizioni infelici oppure l'eliminazione insufficiente di infestazioni precedenti. Anche i locali poco o male arieggiati e l'estrema ermeticità delle costruzioni moderne possono contribuire alla proliferazione delle muffe. Indubbiamente, per quanto concerne l'accumulo di energia, le tecniche attuali sono quanto di meglio si sia finora realizzato. Tuttavia, esse richiedono una particolare cura da parte degli inquilini e utenti di edifici. Un frequente arieggiamento è indispensabile, soprattutto in inverno, in quanto nei locali abitati si forma umidità cucinando, facendo la doccia, lavando, stirando o anche tramite le piante d'appartamento. Inoltre, ogni persona cede all'aria interna acqua sotto forma di traspirazione e di respirazione. L'aria è in grado di assorbire molta umidità, ma a un certo punto raggiunge la saturazione. A quel punto si forma una pellicola di umidità o addirittura goccioline dato che l'involucro esterno ermetico delle costruzioni moderne non consente alcuno scambio d'aria. Si creano così condizioni ideali per la proliferazione delle muffe.

### La Krüger informa

Per i locatari e gli utenti di edifici a rischio si tratta quindi di adottare alcune indispensabili misure. Non meno importante è però una maggiore sensibilizzazione di costruttori e amministratori sul problema della muffa. Ed è proprio ciò che la Krüger intende fare, tant'è vero che già lo scorso anno ha inaugurato un ciclo di eventi informativi professionali per architetti, amministratori immobiliari e imprese generali. Lo specialista svizzero-orientale per il clima ha già organizzato venti incontri informativi sul tema e numerosi altri eventi sono previsti quest'anno. Lo scopo di questi incontri è in primo luogo la prevenzione della formazione della muffa. Negli edifici esistenti, la Krüger informa sulle misure di prevenzione a lungo termine e sui provvedimenti da adottare in caso di infestazione in atto. Laddove compaiono più di un paio di macchioline di pochi centimetri quadrati, occorre l'intervento dello specialista. Solo tramite la misurazione è possibile stabilire con certezza la causa dell'infestazione.

### Eliminazione non invasiva

In passato, per l'eliminazione della muffa si usavano prodotti chimici velenosi. Per fortuna, oggi non ce n'è più bisogno, dato che sono disponibili efficaci alternative autorizzate dall'Ufficio federale della sanità pubblica. La Krüger utilizza una sostanza attiva che inibisce la funzionalità delle cellule della muffa ma è innocua per il materiale, l'uomo e gli animali. Gli specialisti della Krüger eliminano la muffa con professionalità. In seguito la parete contaminata può essere pulita a fondo e, se del caso, ridipinta. Così, la muffa non avrà più nessuno scampo per molti anni.

Per altre informazioni i rappresentanti dei media possono rivolgersi agli specialisti per l'eliminazione delle muffe della Krüger & Co. SA, telefono 071 372 82 82, info@krueger.ch, Krüger & Co. SA, Winterhaldenstrasse 11, 9113 Degersheim.



## Chi pianifica in modo responsabile riceve un grazie dalla natura.

A chi costruisce o rinnova una casa il gas naturale offre molte possibilità per agire in modo ecoresponsabile. La combinazione gas naturale e sole fa risparmiare energia e denaro. Le pompe di calore a gas e i riscaldamenti con produzione di elettricità sono sistemi nuovi, efficienti e orientati al futuro. E il biogas si presta per tutte queste applicazioni. [www.gas-naturale.ch](http://www.gas-naturale.ch)

**gas naturale**   
L'energia che piace.