

Abitazioni per anziani Chalavus, St. Moritz GR

Autor(en): **Horváth, Pablo**

Objektyp: **Article**

Zeitschrift: **Archi : rivista svizzera di architettura, ingegneria e urbanistica = Swiss review of architecture, engineering and urban planning**

Band (Jahr): - **(2012)**

Heft 5: **L'intonaco**

PDF erstellt am: **29.06.2024**

Persistenter Link: <https://doi.org/10.5169/seals-323366>

Nutzungsbedingungen

Die ETH-Bibliothek ist Anbieterin der digitalisierten Zeitschriften. Sie besitzt keine Urheberrechte an den Inhalten der Zeitschriften. Die Rechte liegen in der Regel bei den Herausgebern.

Die auf der Plattform e-periodica veröffentlichten Dokumente stehen für nicht-kommerzielle Zwecke in Lehre und Forschung sowie für die private Nutzung frei zur Verfügung. Einzelne Dateien oder Ausdrucke aus diesem Angebot können zusammen mit diesen Nutzungsbedingungen und den korrekten Herkunftsbezeichnungen weitergegeben werden.

Das Veröffentlichen von Bildern in Print- und Online-Publikationen ist nur mit vorheriger Genehmigung der Rechteinhaber erlaubt. Die systematische Speicherung von Teilen des elektronischen Angebots auf anderen Servern bedarf ebenfalls des schriftlichen Einverständnisses der Rechteinhaber.

Haftungsausschluss

Alle Angaben erfolgen ohne Gewähr für Vollständigkeit oder Richtigkeit. Es wird keine Haftung übernommen für Schäden durch die Verwendung von Informationen aus diesem Online-Angebot oder durch das Fehlen von Informationen. Dies gilt auch für Inhalte Dritter, die über dieses Angebot zugänglich sind.

Pablo Horváth foto Roger Frei

Abitazioni per anziani Chalavus, St. Moritz GR

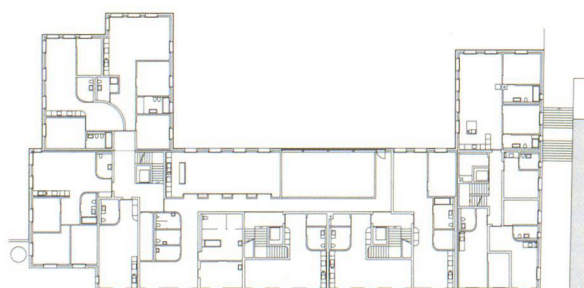
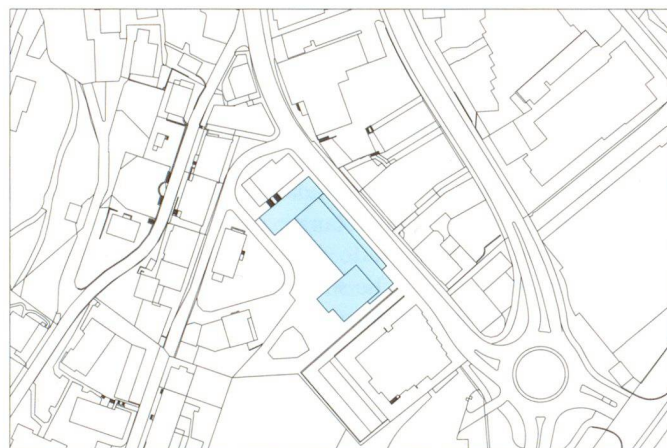
Il complesso residenziale Chalavus è sito a St. Moritz Bad, non lontano dal lungolago e dalle aree ricreative locali. Schiere di edifici chiuse fiancheggiano la movimentata strada commerciale denominata Via dal Bagn, rendendo lo spazio stradale ideale per passeggiare. Sul retro, la struttura insediativa circostante va dissolvendosi nel paesaggio alpino.

La scelta di materiali e colori trae origine dalla cultura edilizia regionale, senza però rinunciare a trasporli nell'attualità. Il piano seminterrato è rivestito in travertino. Il cornicione, anch'esso in pietra, è una citazione dei bordi dei tetti delle case sorte dopo gli incendi di Zernez e Lavin. Nel complesso, l'impronta è prettamente urbana.

Rifacendosi alle finiture delle case in stile engadinese degli inizi del ventesimo secolo, la nuova costruzione si contraddistingue per la grana grossa dell'intonaco di facciata, la cui tenue tonalità terrosa contrasta con le ampie cornici bianche delle finestre. La configurazione architettonica delle finestre prende spunto dalle aperture strombate delle antiche case engandinesi, riducendole però a un ornamento astratto. Sono così incassate in moduli prefabbricati con intradossi di profondità diverse. Mentre, al pari delle finestre strombate delle antiche case engandinesi, quelle delle stanze presentano intradossi molto profondi, i sottili serramenti alla francese, fissati all'esterno, conferiscono al fronte uno spiccato carattere urbano. Il richiamo alla tradizione e alla storia si ritrova anche nelle finestre panoramiche, rivisitazione del "balcun tort" engadinese nel linguaggio architettonico attuale.

**Complesso residenziale Chalavus –
Appartamenti per persone anziane,
St. Moritz GR**

Committente Boka AG, Hans Jürg Buff, St. Moritz
Architetto Pablo Horváth; Coira
Collaboratori F. Badolato, H. Noti, G. Walder,
A. Wiedensohler
Direzione lavori Peter Maurer, St. Moritz
Fotografo Roger Frei; Zurigo
Date realizzazione: 2006-2009



Pianta primo piano



