

Casa ad appartamenti, Muralto

Autor(en): **Ammann Architetti**

Objektyp: **Article**

Zeitschrift: **Archi : rivista svizzera di architettura, ingegneria e urbanistica =
Swiss review of architecture, engineering and urban planning**

Band (Jahr): - **(2012)**

Heft 5: **L'intonaco**

PDF erstellt am: **12.07.2024**

Persistenter Link: <https://doi.org/10.5169/seals-323369>

Nutzungsbedingungen

Die ETH-Bibliothek ist Anbieterin der digitalisierten Zeitschriften. Sie besitzt keine Urheberrechte an den Inhalten der Zeitschriften. Die Rechte liegen in der Regel bei den Herausgebern.

Die auf der Plattform e-periodica veröffentlichten Dokumente stehen für nicht-kommerzielle Zwecke in Lehre und Forschung sowie für die private Nutzung frei zur Verfügung. Einzelne Dateien oder Ausdrucke aus diesem Angebot können zusammen mit diesen Nutzungsbedingungen und den korrekten Herkunftsbezeichnungen weitergegeben werden.

Das Veröffentlichen von Bildern in Print- und Online-Publikationen ist nur mit vorheriger Genehmigung der Rechteinhaber erlaubt. Die systematische Speicherung von Teilen des elektronischen Angebots auf anderen Servern bedarf ebenfalls des schriftlichen Einverständnisses der Rechteinhaber.

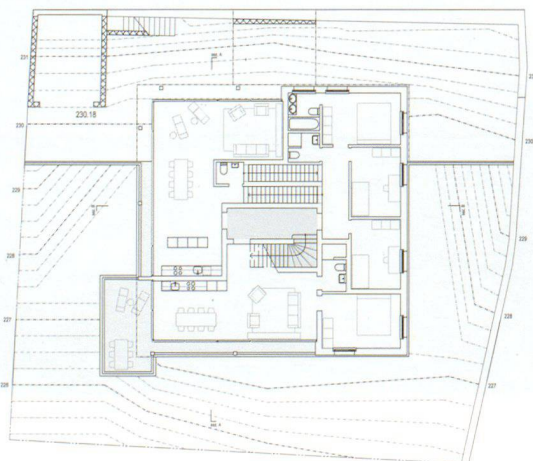
Haftungsausschluss

Alle Angaben erfolgen ohne Gewähr für Vollständigkeit oder Richtigkeit. Es wird keine Haftung übernommen für Schäden durch die Verwendung von Informationen aus diesem Online-Angebot oder durch das Fehlen von Informationen. Dies gilt auch für Inhalte Dritter, die über dieses Angebot zugänglich sind.

Ammann Architetti

Casa ad appartamenti, Muralto

Alla base del progetto architettonico stanno diverse decisioni prese a priori, come p.es. la volontà di non stravolgere la topografia per realizzare i posti auto necessari, il desiderio di creare spazi abitativi i cui locali individuali fossero rivolti verso la luce mattutina mentre gli spazi comuni si orientano verso la seconda metà della giornata, oppure l'aspirazione a voler realizzare unità abitative diverse tra loro con accesso a spazi esterni individuali. Lo sviluppo spaziale del progetto, l'organizzazione interna dello stabile e la conseguente espressione architettonica sono il risultato delle varie decisioni prese a priori, combinate con le esigenze costruttive. L'edificio si presenta come costruzione ibrida: i muri portanti muniti di piccole aperture e imposte (espressione diretta degli spazi individuali) si alternano alle solette e ai pilastri portanti che caratterizzano gli spazi comuni, con grandi vetrate da pavimento a soffitto e ampie terrazze sporgenti. I muri esterni portanti (ad eccezione dello zoccolo, in c.a. facciavista) sono muniti di isolamento e intonaco. Per motivi ecologici, ma anche per evitare che l'intonaco facesse da crosta dura su un materiale morbido, sono state applicate lastre isolanti minerali (Multipor) anziché derivati dal petrolio. L'intonaco minerale a base di calce e cemento è stato scelto tinteggiato nell'impasto (Röfix 775, ingredienti Fixit), per dare più profondità al colore di facciata e permettere alle condizioni meteorologiche di influenzarne l'intensità. Nella scelta della finitura dell'intonaco, piuttosto che prediligere l'effetto neutro di una superficie liscia con la stadia si è optato per una tecnica che mostrasse la modalità d'applicazione del materiale, nel caso specifico con la cazzuola americana.



Pianta piano giardino superiore

Casa ad appartamenti in via del Sole a Muralto

Architetti Ammann Architetti, Verscio-Zürigo
 Direzione lavori Arch. Roberto La Rocca, Minusio
 Ing. Civile Anastasi SA, Locarno
 Fisco Edile IFEC Consulenze SA, Rivera
 Date inizio lavori: primavera 2011
 ultimazione: autunno 2012



