

Objekttyp: **Advertising**

Zeitschrift: **Archi : rivista svizzera di architettura, ingegneria e urbanistica =  
Swiss review of architecture, engineering and urban planning**

Band (Jahr): - **(2012)**

Heft 6: **Il passante ferroviario e la trasformazione della stazione di Zurigo**

PDF erstellt am: **13.09.2024**

### **Nutzungsbedingungen**

Die ETH-Bibliothek ist Anbieterin der digitalisierten Zeitschriften. Sie besitzt keine Urheberrechte an den Inhalten der Zeitschriften. Die Rechte liegen in der Regel bei den Herausgebern.

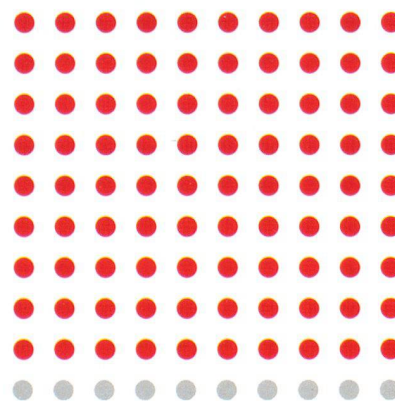
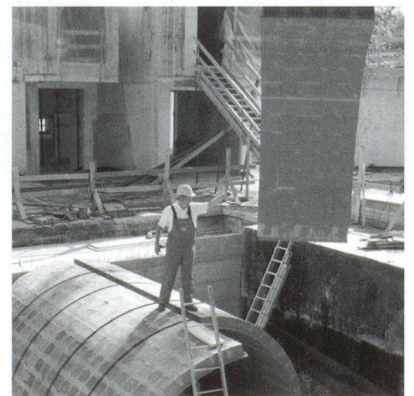
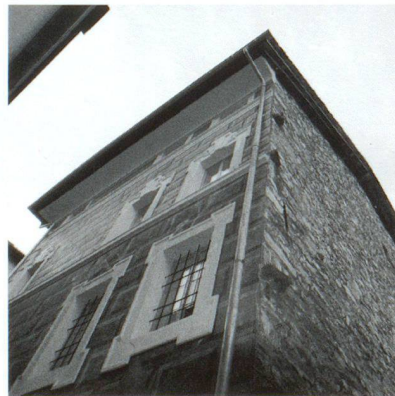
Die auf der Plattform e-periodica veröffentlichten Dokumente stehen für nicht-kommerzielle Zwecke in Lehre und Forschung sowie für die private Nutzung frei zur Verfügung. Einzelne Dateien oder Ausdrucke aus diesem Angebot können zusammen mit diesen Nutzungsbedingungen und den korrekten Herkunftsbezeichnungen weitergegeben werden.

Das Veröffentlichen von Bildern in Print- und Online-Publikationen ist nur mit vorheriger Genehmigung der Rechteinhaber erlaubt. Die systematische Speicherung von Teilen des elektronischen Angebots auf anderen Servern bedarf ebenfalls des schriftlichen Einverständnisses der Rechteinhaber.

### **Haftungsausschluss**

Alle Angaben erfolgen ohne Gewähr für Vollständigkeit oder Richtigkeit. Es wird keine Haftung übernommen für Schäden durch die Verwendung von Informationen aus diesem Online-Angebot oder durch das Fehlen von Informationen. Dies gilt auch für Inhalte Dritter, die über dieses Angebot zugänglich sind.

**edilizia**  
**ristrutturazioni radicali e conservative**  
**risanamento strutturale facciate**  
**genio civile**  
**edilizia industriale**  
**cantine prefabbricate per vini**



Pietro Calderari SA, via Cercera 15, CH-6862 Rancate  
Tel. +41 91 640 00 30, Fax +41 91 640 00 31  
pmc@calderari.ch, **www.calderari.ch**





## SISTEMA DI PAVIMENTAZIONE PER ESTERNI

Gres Porcellanato spessore 20mm, posa a secco su sottofondi in ghiaia o sopraelevata



# **GAFFURI** *Piastrelle*

Pavimenti - Rivestimenti - Cotto - Marmi - Graniti - Mosaici - Pietre Artificiali - Pavimenti in Legno

Tel. 091 683 22 47 Fax 091 683 02 42

[www.gaffuripiastralle.ch](http://www.gaffuripiastralle.ch) \_ e-mail: [info@gaffuripiastralle.ch](mailto:info@gaffuripiastralle.ch)