

Objekttyp: **Advertising**

Zeitschrift: **Archi : rivista svizzera di architettura, ingegneria e urbanistica =
Swiss review of architecture, engineering and urban planning**

Band (Jahr): - **(2012)**

Heft 6: **Il passante ferroviario e la trasformazione della stazione di Zurigo**

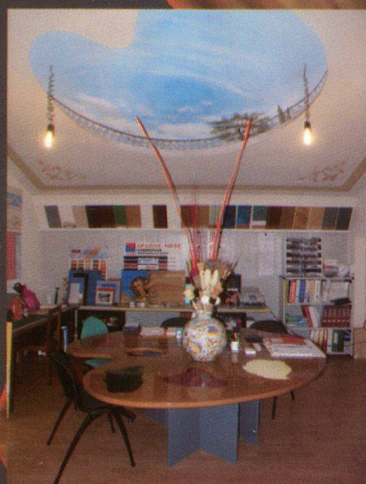
PDF erstellt am: **12.07.2024**

Nutzungsbedingungen

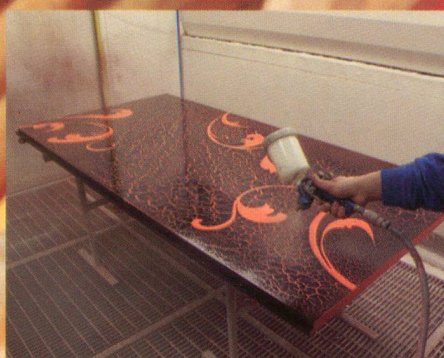
Die ETH-Bibliothek ist Anbieterin der digitalisierten Zeitschriften. Sie besitzt keine Urheberrechte an den Inhalten der Zeitschriften. Die Rechte liegen in der Regel bei den Herausgebern. Die auf der Plattform e-periodica veröffentlichten Dokumente stehen für nicht-kommerzielle Zwecke in Lehre und Forschung sowie für die private Nutzung frei zur Verfügung. Einzelne Dateien oder Ausdrucke aus diesem Angebot können zusammen mit diesen Nutzungsbedingungen und den korrekten Herkunftsbezeichnungen weitergegeben werden. Das Veröffentlichen von Bildern in Print- und Online-Publikationen ist nur mit vorheriger Genehmigung der Rechteinhaber erlaubt. Die systematische Speicherung von Teilen des elektronischen Angebots auf anderen Servern bedarf ebenfalls des schriftlichen Einverständnisses der Rechteinhaber.

Haftungsausschluss

Alle Angaben erfolgen ohne Gewähr für Vollständigkeit oder Richtigkeit. Es wird keine Haftung übernommen für Schäden durch die Verwendung von Informationen aus diesem Online-Angebot oder durch das Fehlen von Informationen. Dies gilt auch für Inhalte Dritter, die über dieses Angebot zugänglich sind.



showroom



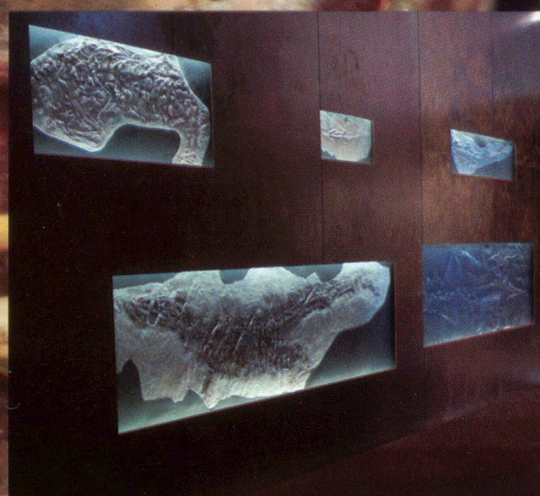
verniciature artistiche e non...



personalizzazione facciate



laboratorio all'avanguardia



lavorazioni particolari



vendita e restauro Berkel

marzullo

**Impresa di pittura - verniciatura di
mobili e arredamento 6745 Giornico**

Carlo Marzullo
Maestro Dipl. Fed.
6745 Giornico

Ufficio e laboratorio
Telefono 091 880 90 50
Fax 091 880 90 51
Mobile 079 685 71 34
E-mail: carlo@marzullo.ch

www.marzullo.ch

i lavori normali ... ci annoiano!

bmengineering

Consulenza ed esecuzioni speciali nel campo edile e delle infrastrutture
Beratung und Dienstleistungen im Bereich Hoch- und Infrastrukturbau



Marco Bernasconi
ingegnere civile
Executive Master
in Business Administration



bmengineering dispone di una solida esperienza maturata in oltre 25 anni d'attività nella progettazione ed esecuzione di opere edili e infrastrutturali, lavori speciali, pavimentazioni, gestione d'impresa.

L'azienda mette a disposizione know-how tecnologico e un'ampia gamma di servizi per la realizzazione, conservazione e protezione del patrimonio costruito, con studi di redditività e pianificazione, valutazioni tecniche ed economiche.

- consulenze e perizie
- gestione progetti
- protezione radon
- risanamento e protezione

- impermeabilizzazioni speciali
- tetti piani e terrazze
- costruzioni sottosuolo
- serbatoi, vasche e piscine

- rinforzo strutturale
- pavimentazioni decorative
- rivestimenti industriali
- giunti speciali, iniezioni

bmengineering verfügt über mehr als 25 Jahre Erfahrung in der Projektierung und Ausführung von Hoch-, Tief- und Infrastrukturbauten, Spezialbau, Belagsbau und Geschäftsführung.

Die Unternehmung bietet technologisches Know-How und Dienstleistungen im Bereich der Realisierung, Erhaltung und Schutz von Bausubstanzen, Nutzung und Bewirtschaftung, Planung, technische und wirtschaftliche Bewertungen.

- Beratung und Expertise
- Project Management
- Radonschutz
- Bautenschutz und Sanierung

- Spezial-Abdichtungen
- Terrassen und Flachdächer
- Grundwasserabdichtungen
- Trinkwasserbehälter

- Strukturverstärkungen
- Industrie- und Decorbeläge
- Schwimmbäder
- Fugen- und Rissenabdichtung

bmengineering

CP 567
Via Cantonale
CH - 6802 Rivera

tel. +41 91 946 36 21
fax +41 91 946 36 66

info@bm-eng.ch
www.bm-eng.ch