

# Casa al Ronco, Pregassona

Autor(en): **Könz, Jachen / Molo, Ludovica**

Objektyp: **Article**

Zeitschrift: **Archi : rivista svizzera di architettura, ingegneria e urbanistica =  
Swiss review of architecture, engineering and urban planning**

Band (Jahr): - **(2013)**

Heft 1: **L'edificio e il suolo**

PDF erstellt am: **10.08.2024**

Persistenter Link: <https://doi.org/10.5169/seals-391217>

## **Nutzungsbedingungen**

Die ETH-Bibliothek ist Anbieterin der digitalisierten Zeitschriften. Sie besitzt keine Urheberrechte an den Inhalten der Zeitschriften. Die Rechte liegen in der Regel bei den Herausgebern.

Die auf der Plattform e-periodica veröffentlichten Dokumente stehen für nicht-kommerzielle Zwecke in Lehre und Forschung sowie für die private Nutzung frei zur Verfügung. Einzelne Dateien oder Ausdrucke aus diesem Angebot können zusammen mit diesen Nutzungsbedingungen und den korrekten Herkunftsbezeichnungen weitergegeben werden.

Das Veröffentlichen von Bildern in Print- und Online-Publikationen ist nur mit vorheriger Genehmigung der Rechteinhaber erlaubt. Die systematische Speicherung von Teilen des elektronischen Angebots auf anderen Servern bedarf ebenfalls des schriftlichen Einverständnisses der Rechteinhaber.

## **Haftungsausschluss**

Alle Angaben erfolgen ohne Gewähr für Vollständigkeit oder Richtigkeit. Es wird keine Haftung übernommen für Schäden durch die Verwendung von Informationen aus diesem Online-Angebot oder durch das Fehlen von Informationen. Dies gilt auch für Inhalte Dritter, die über dieses Angebot zugänglich sind.

**Jachen Könz** foto Walter Mair  
**Ludovica Molo** e Filippo Simonetti

## Casa al Ronco, Pregassona

### La casa sospesa

La casa sospesa è l'abitazione per una coppia e si colloca su una collina con una vista magnifica in un quartiere di villette nella periferia di Lugano.

Il lotto, per secoli terreno agricolo, è terrazzato. L'ubicazione delle case unifamiliari adiacenti ha compromesso la qualità originaria del terreno introducendo terrapieni, muri di sostegno e recinti e lasciando spazi interstiziali indefiniti.

Il progetto crea un mondo a sé stante: tutte le funzioni si svolgono all'interno di un corpo che, staccandosi dal terreno, ne garantisce la continuità. Il prato viene conservato nella sua essenzialità. La messa a dimora di un ciliegio vicino al nuovo accesso, un orto sul lato est e un frutteto sul lato ovest costituiscono gli unici interventi esterni. Il giardino abitato entra all'interno della casa.

Dentro il volume della casa un paesaggio composto da terrazze interne che rispondono all'andamento del pendio e alla vista forma uno spazio continuo

intorno alla grande terrazza. La luce entra attraverso corpi di varie dimensioni incavati nel volume: la grande terrazza, una piccola corte che funge da parete divisoria nella zona notte e un lucernario che corre lungo tutta la zona giorno. La corte presenta un microclima simile a quello di una serra e consente di penetrare l'edificio con piante. Il lucernario lungo il soggiorno svolge anche la funzione di captare il calore, garantendo un basso consumo energetico.

Tutto l'edificio è in legno, costruzione, rivestimenti esterni e interni compresi. Una costruzione in legno è vantaggiosa non solo per leggerezza, velocità nella realizzazione e caratteristiche ecologiche, ma ha anche una grande qualità statica, che, abbinata alla necessità di staccare il legno dalla terra e dall'umidità, ci ha indotto ad optare per una costruzione sospesa. L'elemento di raccordo con il terreno è il posteggio, il cui zoccolo contiene i locali tecnici. Si accede alla casa tramite un piccolo ponte, che si stacca dalla terra e conduce ad un mondo tutto interno, proiettato verso l'orizzonte.

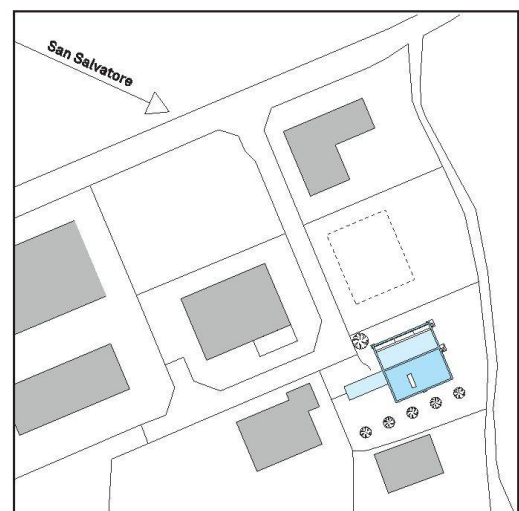




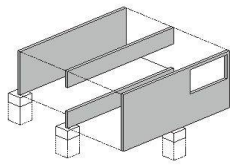
foto Filippo Simonetti

### Casa al Ronco; Pregassona

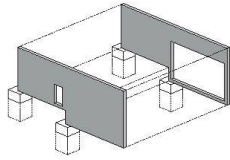
Committente	Elia Fuchs e Renzo Viganò
Architetti	Jachen Könz e Ludovica Molo; Lugano
Statica e costruzione in legno	Xilema; Bedano
Ingegnere civile	Geo Viviani; Lugano
Specialista elettrotecnico	RivaElettroprogress; PonteTresa
Specialista sanitario	Copa e Co; Viganello
Specialista VR	Aircond Service; Bioggio
Fotografo	Walter Mair; Zurigo
Date	progetto di concorso: 2006 realizzazione: 2007
Falegname	Veragouth SA; Bedano



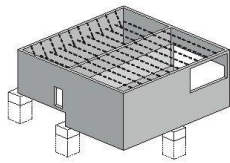
Principio costruttivo-strutturale



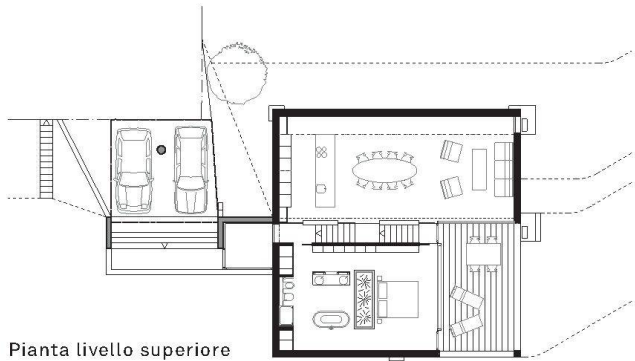
Travi parallele



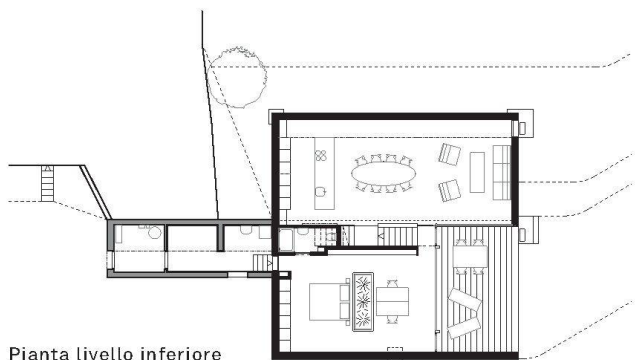
Travi perpendicolari



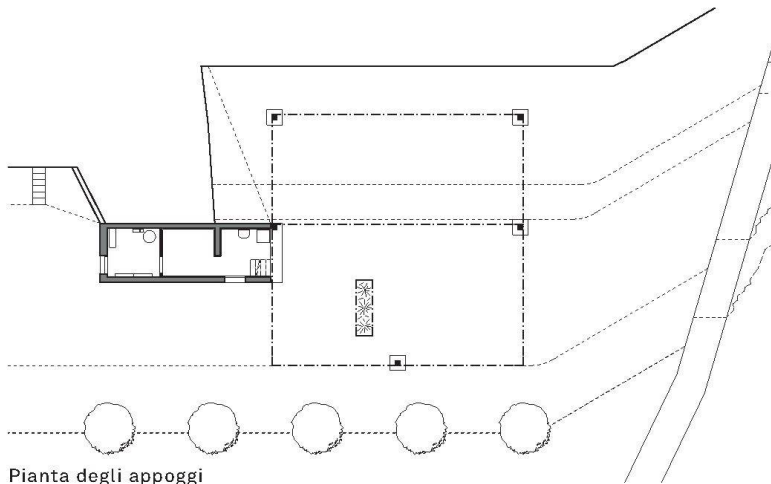
Assemblaggio



Pianta livello superiore



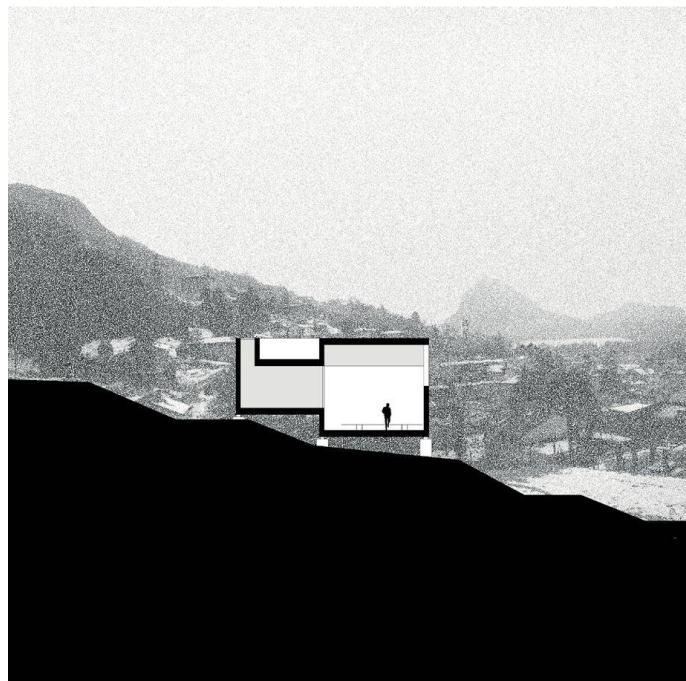
Pianta livello inferiore



Pianta degli appoggi



Sezione longitudinale







Sezione cavedio



