

Casa Minghetti-Rossi, Gordola

Autor(en): **Baserga, Nicola / Mozzetti, Christian / Pedrazzini, Ingegneri**

Objektyp: **Article**

Zeitschrift: **Archi : rivista svizzera di architettura, ingegneria e urbanistica =
Swiss review of architecture, engineering and urban planning**

Band (Jahr): - **(2013)**

Heft 1: **L'edificio e il suolo**

PDF erstellt am: **12.07.2024**

Persistenter Link: <https://doi.org/10.5169/seals-391219>

Nutzungsbedingungen

Die ETH-Bibliothek ist Anbieterin der digitalisierten Zeitschriften. Sie besitzt keine Urheberrechte an den Inhalten der Zeitschriften. Die Rechte liegen in der Regel bei den Herausgebern.

Die auf der Plattform e-periodica veröffentlichten Dokumente stehen für nicht-kommerzielle Zwecke in Lehre und Forschung sowie für die private Nutzung frei zur Verfügung. Einzelne Dateien oder Ausdrucke aus diesem Angebot können zusammen mit diesen Nutzungsbedingungen und den korrekten Herkunftsbezeichnungen weitergegeben werden.

Das Veröffentlichen von Bildern in Print- und Online-Publikationen ist nur mit vorheriger Genehmigung der Rechteinhaber erlaubt. Die systematische Speicherung von Teilen des elektronischen Angebots auf anderen Servern bedarf ebenfalls des schriftlichen Einverständnisses der Rechteinhaber.

Haftungsausschluss

Alle Angaben erfolgen ohne Gewähr für Vollständigkeit oder Richtigkeit. Es wird keine Haftung übernommen für Schäden durch die Verwendung von Informationen aus diesem Online-Angebot oder durch das Fehlen von Informationen. Dies gilt auch für Inhalte Dritter, die über dieses Angebot zugänglich sind.

Nicola Baserga
 Christian Mozzetti
 Ingegneri Pedrazzini
 Guidotti foto Nicola Roman Walbeck

Casa Minghetti-Rossi, Gordola

Il terreno si situa nella zona collinare di Gordola ed è orientato verso il lago e il Piano di Magadino. Il lotto è caratterizzato dalla preesistenza di due rustici: uno nella parte piana a valle ed uno in quella in pendenza a monte, sottostante la strada d'accesso; le due zone sono divise da una valletta intermedia.

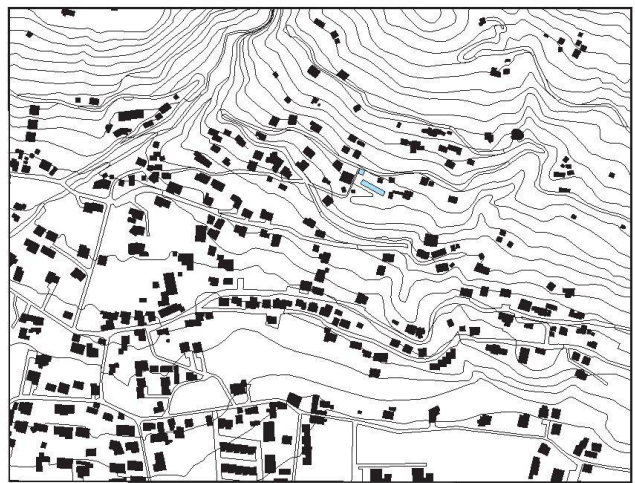
La nuova casa è un volume parallelepipedo posto al limite del cambio di pendenza; aperto sia a valle che a monte si relaziona con il paesaggio e con le caratteristiche topografiche del sito. La sua collocazione permette di salvaguardare i rustici e di trasformarli in spazi accessori. La struttura portante si limita a due appoggi interni che sospendono la casa dal terreno e permettono di non stravolgerne la fragile e particolare topografia.

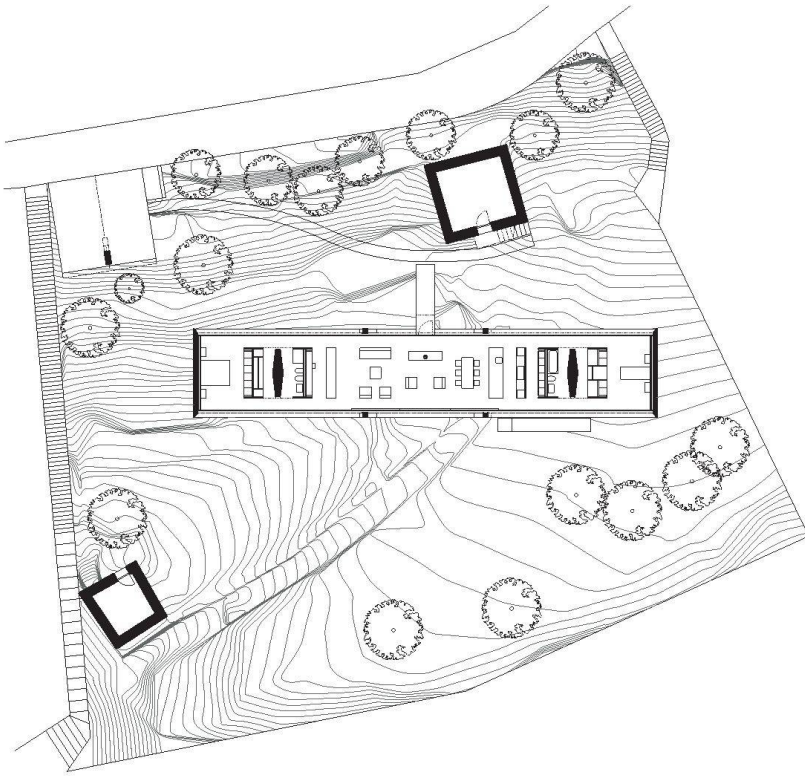
Due travi longitudinali poggianti su due plinti portano la soletta di copertura, la soletta inferiore appesa tramite quattro tiranti centrali e le pareti laterali. La struttura portante è l'espressione dell'edificio e al contempo lo organizza spazialmente. Lo spazio interno ne risulta così suddiviso: camere agli estremi e spazi giorno e di servizio al centro.

Casa Minghetti-Rossi, Gordola

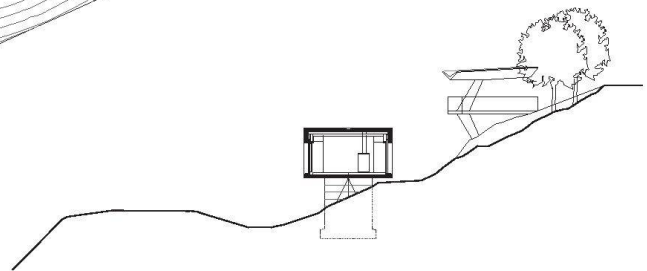
Committente	Tiziano Minghetti e Monica Rossi
Architetti	Nicola Baserga, Christian Mozzetti; Muralto
Collaboratore	R. Arrivabeni
Ingegneri	Ingegneri Pedrazzini Guidotti; Lugano
Specialista SV	Studiotecnico dalgo Ferretti; Pura
Protezione antincendio	Giovanni Laube, IFEC Consulenze; Rivera
Architetto paesaggista	Giorgio Aeberli; Gordola
Fotografo	Nicola Roman Walbeck; Düsseldorf
Date	progetto: 2010 realizzazione: 2011-2012
Consulente	Pittsburgh Corning SA; S. Antonino
Sistemi costruttivi a secco	Rigips SA; S. Antonino p. 81
Impresario costruttore	Marchesini G. SA; Mezzovico
Serramenti	General Mast Engineering SA; Stabio p. 61
Protezioni solari	Griesser SA; Cadenazzo
Pittore	Luca Stauffer; Ascona p. 60
Impianto elettrico	Pedrioli SA, Locarno p. 60
Impianto d'allarme	Sicurtech SA; Bioggio p. 12, 61
Falegname e pavimenti	Oswald Wyrsh Schreinerei; Attinghausen p. 60



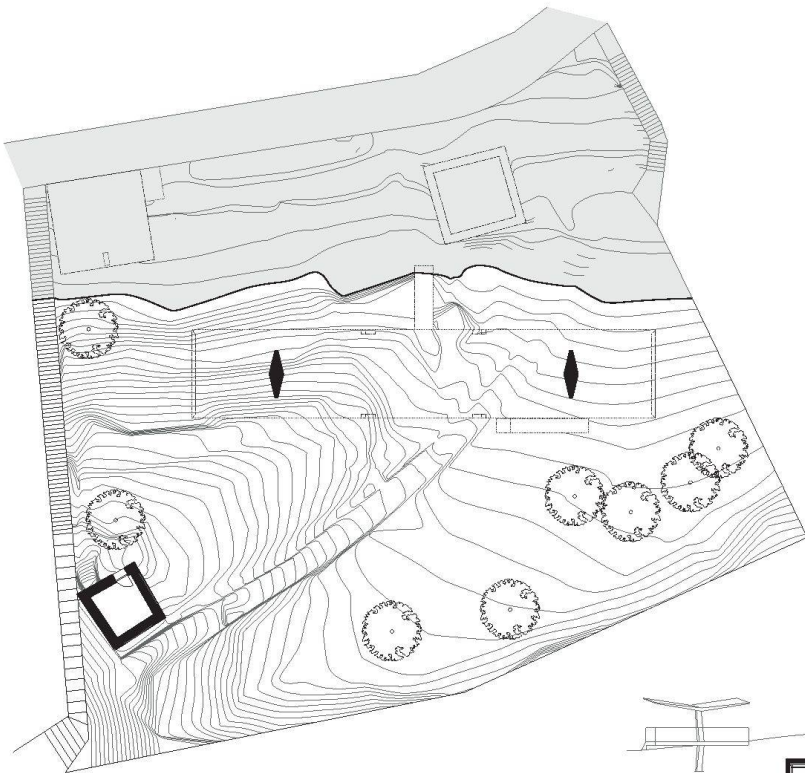




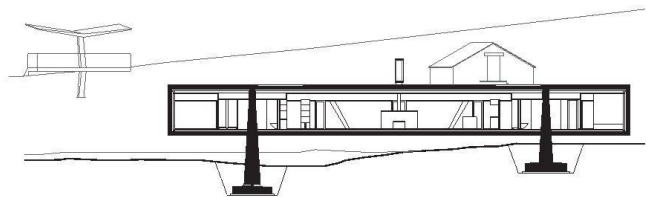
Pianta abitazione



Sezione trasversale



Pianta struttura



Sezione longitudinale

