

Appartamenti in Chemin des Fleurettes

Autor(en): **Carella, Bassi**

Objektyp: **Article**

Zeitschrift: **Archi : rivista svizzera di architettura, ingegneria e urbanistica =
Swiss review of architecture, engineering and urban planning**

Band (Jahr): - **(2013)**

Heft 3: **Abitare a Ginevra**

PDF erstellt am: **10.08.2024**

Persistenter Link: <https://doi.org/10.5169/seals-391234>

Nutzungsbedingungen

Die ETH-Bibliothek ist Anbieterin der digitalisierten Zeitschriften. Sie besitzt keine Urheberrechte an den Inhalten der Zeitschriften. Die Rechte liegen in der Regel bei den Herausgebern.

Die auf der Plattform e-periodica veröffentlichten Dokumente stehen für nicht-kommerzielle Zwecke in Lehre und Forschung sowie für die private Nutzung frei zur Verfügung. Einzelne Dateien oder Ausdrucke aus diesem Angebot können zusammen mit diesen Nutzungsbedingungen und den korrekten Herkunftsbezeichnungen weitergegeben werden.

Das Veröffentlichen von Bildern in Print- und Online-Publikationen ist nur mit vorheriger Genehmigung der Rechteinhaber erlaubt. Die systematische Speicherung von Teilen des elektronischen Angebots auf anderen Servern bedarf ebenfalls des schriftlichen Einverständnisses der Rechteinhaber.

Haftungsausschluss

Alle Angaben erfolgen ohne Gewähr für Vollständigkeit oder Richtigkeit. Es wird keine Haftung übernommen für Schäden durch die Verwendung von Informationen aus diesem Online-Angebot oder durch das Fehlen von Informationen. Dies gilt auch für Inhalte Dritter, die über dieses Angebot zugänglich sind.

Bassi Carella foto Didier Jordan

Appartamenti in Chemin des Fleurettes

L'edificio situato nel quartiere della «Ginevra internazionale» pone termine al processo dei piani di quartiere iniziato oltre venti anni fa. Il declassamento di questa zona residenziale di lusso ad area di sviluppo 3 contribuisce a mitigare l'enorme carenza di alloggi della città di Ginevra e, più in generale, dell'intero Cantone.

Il bando del concorso su invito insisteva principalmente sull'esigenza di edificare una grande varietà di alloggi, dal monolocale al duplex di sette locali.

La densità degli immobili e i loro allineamenti hanno stimolato lo sviluppo di planimetrie che consentono di ridurre gli affacci diretti sulle costruzioni circostanti. La diagonale afferma il proprio dominio sugli spazi vuoti.

La decisione di costruire un immobile a stecca, profondo 15 m, si deve in parte alla volontà di rispettare la mappa parcellare redatta dagli urbanisti responsabili del piano di quartiere.

L'ingresso principale del fabbricato è costituito da un incavo nello zoccolo che sbocca in un ampio atrio ve-

trato alto due piani e mezzo. La luce naturale che invade questo spazio valorizza anche l'accesso pedonale al parcheggio. La «messa in scena» di un generoso spazio di ingresso risponde alla volontà del committente di creare un bene immobiliare dalle qualità ben definite.

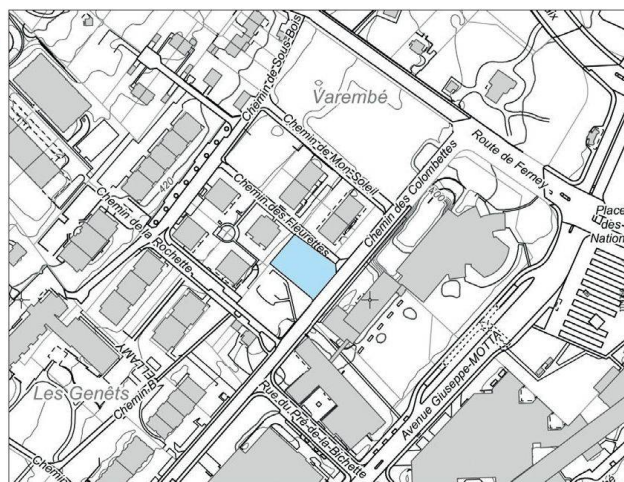
Ai mono e bilocali del piano terra fanno seguito gli alloggi di 4,5 e 6,5 locali ubicati al primo, secondo e terzo piano, mentre al quarto piano e negli attici trovano posto duplex di ben 7 locali. L'ampio *open space* che caratterizza gli appartamenti di maggiori dimensioni è prolungato da balconi che danno modo di apprezzare il paesaggio vicino e lontano.

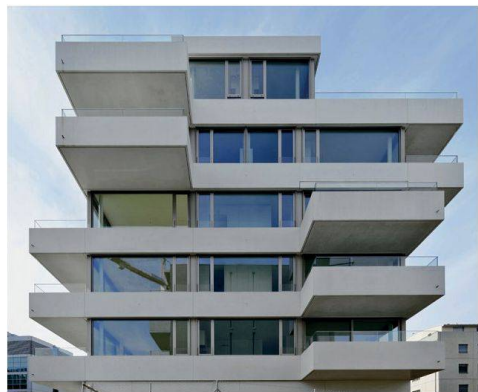
La facciata, composta da lastre in calcestruzzo prefabbricato, si espande in balconi e vetrate continui che racchiudono con grande fluidità le varie tipologie abitative.

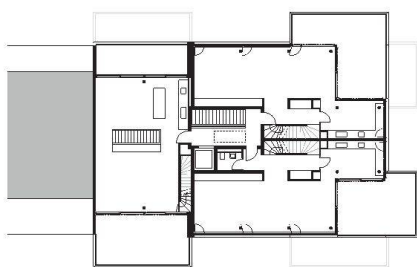
La scansione dei balconi e la loro mancata sovrapposizione sono state sfruttate per creare una dinamica di rotazione del volume e rimarcare la «diagonalità» che caratterizza gli appartamenti.

Immobilie residenziale,
Chemin des Fleurettes 3; Ginevra

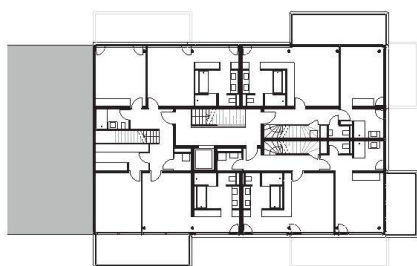
Architetti **Andrea Bassi, Roberto Carella,
Bassicarella Architectes; Ginevra**
Collaboratori **A. Miola, J. Kurzo, O. Lauechli,
B. Henriques**
Date **concorso a invito 2007
realizzazione 2011-2012**



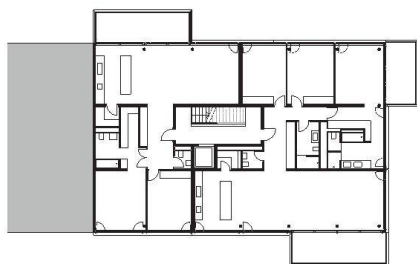




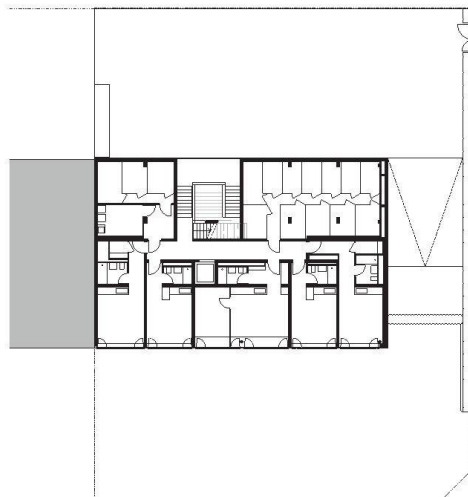
Pianta attico



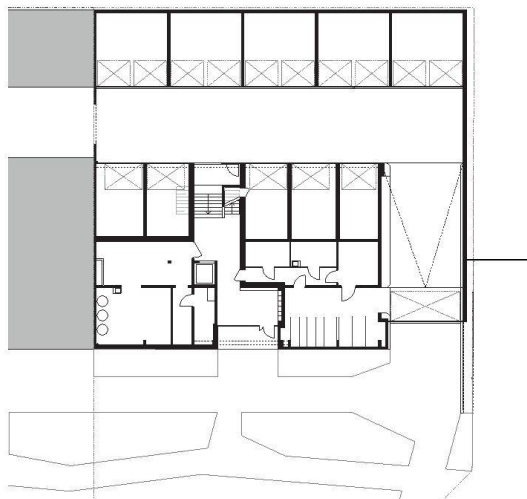
Pianta quarto piano



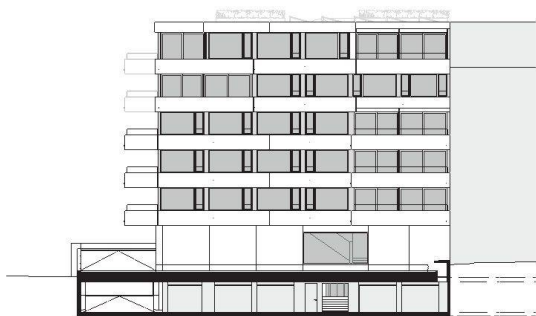
Pianta secondo piano



Pianta piano rialzato



Pianta piano seminterrato



Sezioni

