

# Abitazioni e spazi commerciali in Chemin des Courtillets a Lancy

Autor(en): [s.n.]

Objekttyp: **Article**

Zeitschrift: **Archi : rivista svizzera di architettura, ingegneria e urbanistica = Swiss review of architecture, engineering and urban planning**

Band (Jahr): - **(2013)**

Heft 3: **Abitare a Ginevra**

PDF erstellt am: **30.06.2024**

Persistenter Link: <https://doi.org/10.5169/seals-391238>

## **Nutzungsbedingungen**

Die ETH-Bibliothek ist Anbieterin der digitalisierten Zeitschriften. Sie besitzt keine Urheberrechte an den Inhalten der Zeitschriften. Die Rechte liegen in der Regel bei den Herausgebern.

Die auf der Plattform e-periodica veröffentlichten Dokumente stehen für nicht-kommerzielle Zwecke in Lehre und Forschung sowie für die private Nutzung frei zur Verfügung. Einzelne Dateien oder Ausdrucke aus diesem Angebot können zusammen mit diesen Nutzungsbedingungen und den korrekten Herkunftsbezeichnungen weitergegeben werden.

Das Veröffentlichen von Bildern in Print- und Online-Publikationen ist nur mit vorheriger Genehmigung der Rechteinhaber erlaubt. Die systematische Speicherung von Teilen des elektronischen Angebots auf anderen Servern bedarf ebenfalls des schriftlichen Einverständnisses der Rechteinhaber.

## **Haftungsausschluss**

Alle Angaben erfolgen ohne Gewähr für Vollständigkeit oder Richtigkeit. Es wird keine Haftung übernommen für Schäden durch die Verwendung von Informationen aus diesem Online-Angebot oder durch das Fehlen von Informationen. Dies gilt auch für Inhalte Dritter, die über dieses Angebot zugänglich sind.

2dlc &  
Oleg Calame

foto Fausto Pluchinotta  
testo Charles Pictet

## Abitazioni e spazi commerciali in Chemin des Courtillets a Lancy

Il progetto è il frutto di un concorso su invito bandito per la realizzazione di ventiquattro appartamenti, vari spazi commerciali, un parcheggio pubblico e un altro, coperto, riservato ai residenti.

L'edificio completa un'isola residenziale. È ubicato lungo una strada in leggera pendenza.

A monte, la testata dell'immobile si affaccia su una piazza. Al fine di attenuare le limitazioni tipologiche, la planimetria della porzione residenziale si sovrappone a quella del piano interrato.

L'ingresso pedonale all'edificio è collocato nel punto più basso della strada laterale. La circolazione si divide così tra il marciapiede che segue la pendenza naturale del terreno e un piazzale semi-privato ribassato cui si accede tramite una scala.

Questo dispositivo consente di collocare tre scale all'interno di un unico, ampio atrio che non intacca la volumetria destinata alle abitazioni.

La struttura dell'edificio è in cemento armato gettato in opera. Le facciate portanti sono costituite da elementi prefabbricati in calcestruzzo.

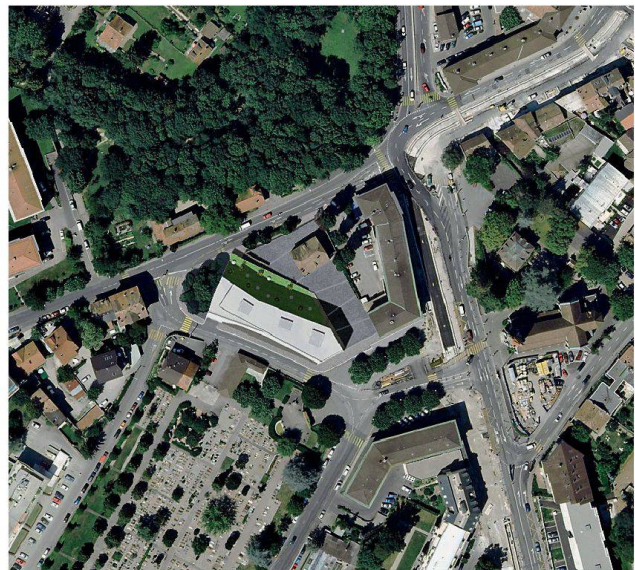
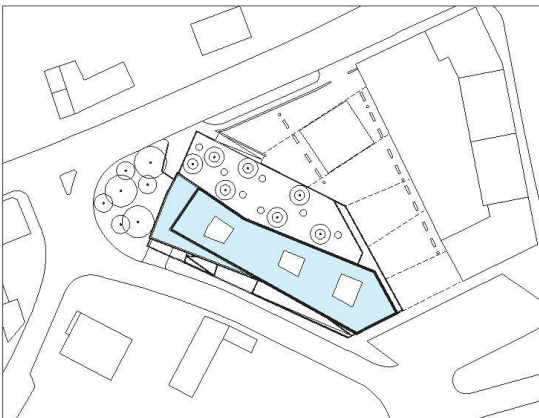
**Edificio abitativo e commerciale  
in Chemin des Courtillets  
a Lancy – Ginevra**

**Committente** Città de Lancy  
**Architetti** 2dlc & Oleg Calame  
architetti associati; Ginevra

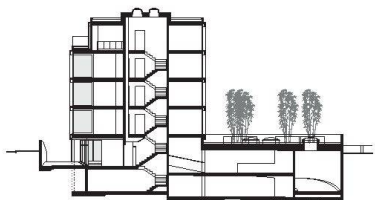
**Collaboratori** D. Walther, J. Loiacono  
**Ingegnere civile** ESM Ingegneria SA; Ginevra  
**Ingegnere elettrotecnico** Dumont-Schneider SA;  
Plan-les-Quates

**Consulente energetico** CSD Ingénieurs SA; Onex  
**Date** progetto 2005

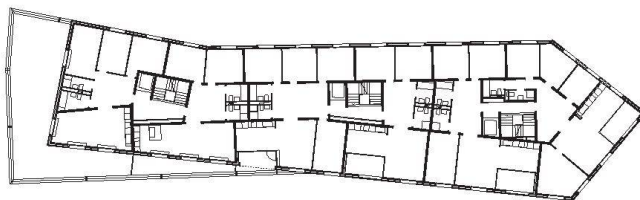
realizzazione 2007–2009



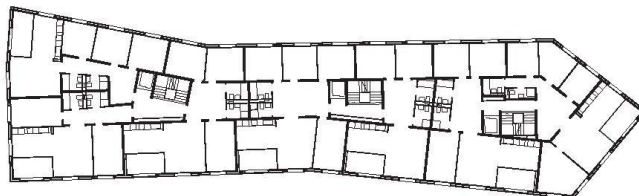




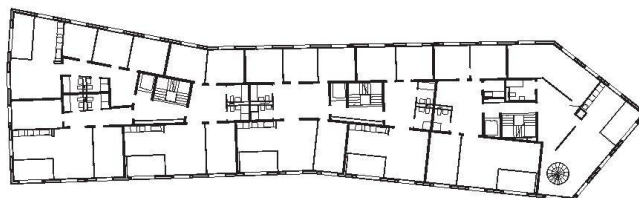
Sezioni



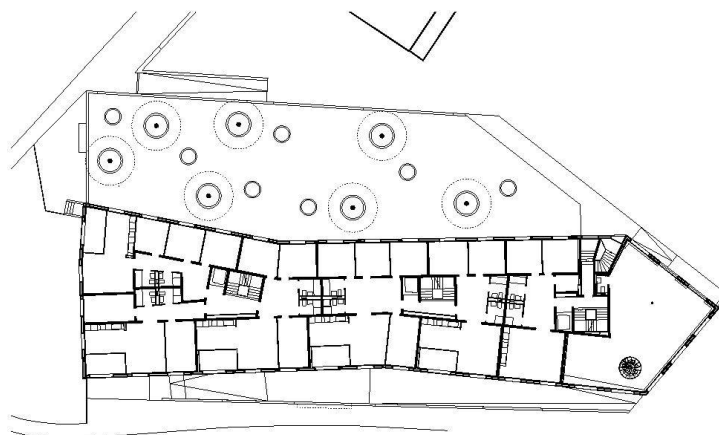
Pianta terzo piano



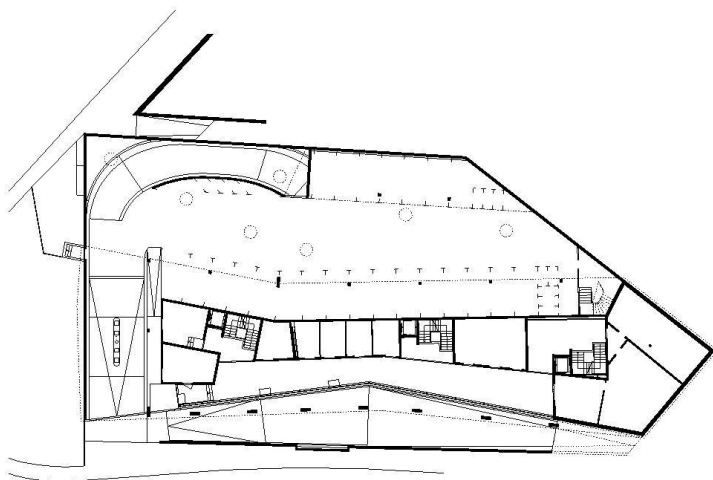
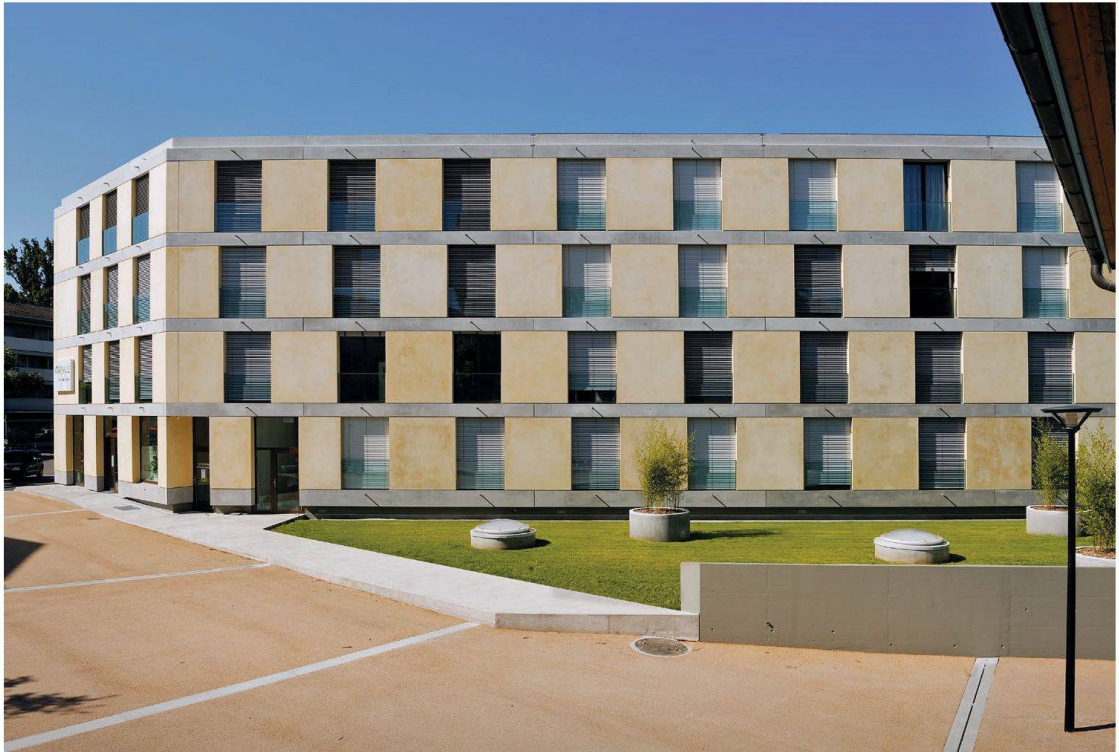
Pianta secondo piano



Pianta primo piano



Pianta piano terreno



Pianta piano seminterrato

