

Objekttyp: **Advertising**

Zeitschrift: **Archi : rivista svizzera di architettura, ingegneria e urbanistica =
Swiss review of architecture, engineering and urban planning**

Band (Jahr): - **(2013)**

Heft 5: **Luoghi del silenzio**

PDF erstellt am: **10.08.2024**

Nutzungsbedingungen

Die ETH-Bibliothek ist Anbieterin der digitalisierten Zeitschriften. Sie besitzt keine Urheberrechte an den Inhalten der Zeitschriften. Die Rechte liegen in der Regel bei den Herausgebern.

Die auf der Plattform e-periodica veröffentlichten Dokumente stehen für nicht-kommerzielle Zwecke in Lehre und Forschung sowie für die private Nutzung frei zur Verfügung. Einzelne Dateien oder Ausdrucke aus diesem Angebot können zusammen mit diesen Nutzungsbedingungen und den korrekten Herkunftsbezeichnungen weitergegeben werden.

Das Veröffentlichen von Bildern in Print- und Online-Publikationen ist nur mit vorheriger Genehmigung der Rechteinhaber erlaubt. Die systematische Speicherung von Teilen des elektronischen Angebots auf anderen Servern bedarf ebenfalls des schriftlichen Einverständnisses der Rechteinhaber.

Haftungsausschluss

Alle Angaben erfolgen ohne Gewähr für Vollständigkeit oder Richtigkeit. Es wird keine Haftung übernommen für Schäden durch die Verwendung von Informationen aus diesem Online-Angebot oder durch das Fehlen von Informationen. Dies gilt auch für Inhalte Dritter, die über dieses Angebot zugänglich sind.

Mario Botta, Principal, Mario Botta Architetto, Switzerland.
Member of the Global Holcim Awards jury 2012.



“The Holcim Awards is an incredible opportunity also for young people to come up with different solutions to mutual challenges.”

4th International Holcim Awards for sustainable construction projects. Prize money totals USD 2 million.

**OPEN NOW
FOR ENTRIES**
www.holcimawards.org

Renowned technical universities lead the independent juries in five regions of the world. They evaluate projects at an advanced stage of design against the “target issues” for sustainable construction and allocate additional prizes for visionary ideas of young professionals and students. Find out more at www.holcimawards.org

The Holcim Awards is an initiative of the Swiss based Holcim Foundation for Sustainable Construction. It is supported by Holcim and its Group companies and affiliates in around 70 countries, including Switzerland. Holcim Ltd is one of the world's leading suppliers of cement and aggregates.

 **Holcimawards**
for sustainable construction



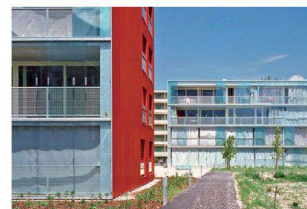
La prevenzione in ufficio è online. Riconoscimenti internazionali e nuovi contenuti per il Box CFSL

Il Box CFSL, lo strumento di prevenzione online della Commissione federale di coordinamento per la sicurezza sul lavoro CFSL, mostra come migliorare la sicurezza e la salute in ufficio con semplici accorgimenti. Ora con nuovi contenuti.

Due nuovi capitoli, «Organizzazione del lavoro» e «Auto-management», trattano un argomento sempre più preoccupante nel terziario, lo stress. Uno studio della SECO del 2010 dimostra che in Svizzera esso causa ogni anno costi per 4,2 miliardi di franchi. Il Box CFSL suggerisce a dirigenti e collaboratori come gestire meglio la pressione e le situazioni stressanti, evitando così problemi di salute. Circa un terzo degli infortuni sul lavoro nel settore terziario è rappresentato da inciampi e cadute. Il nuovo capitolo sulla manutenzione degli edifici fornisce informazioni su come aumentare la sicurezza a riguardo.

Inoltre chi visita oggi il Box CFSL ha la possibilità di vincere interessanti premi partecipando al concorso in vigore fino a fine dicembre 2013.

www.box-cfsl.ch



Costruzione antisismica

Come si deve procedere per realizzare nuove costruzioni che siano in grado di resistere ai terremoti? Potete trovare la risposta nel nuovo pieghevole pubblicato dall'Ufficio federale dell'Ambiente (UFAM) in collaborazione con la Fondazione per Dinamica Strutturale e Ingegneria Sismica allegato alla presente rivista, nel quale è anche spiegato in modo chiaro e comprensibile quali sono gli aspetti essenziali da considerare quando si vuole realizzare una costruzione antisismica. A titolo d'informazione per i proprietari immobiliari e i committenti di un progetto di costruzione così come per gli architetti, il pieghevole fornisce preziose indicazioni riguardo alle modalità per integrare in modo efficiente ed efficace i criteri di sicurezza sismica nel processo di progettazione e costruzione.

Il prospetto è ottenibile gratuitamente, anche in quantità maggiori, presso l'Amministrazione federale (https://www.b2cshop.admin.ch/cshop_bbl/b2c/home.do). Inoltre può essere scaricato in formato pdf dal sito della Fondazione (www.baudyn.ch/faltblatt-f.html) e dalla pagina tematica dell'UFAM (www.bafu.admin.ch/seismes).

www.baudyn.ch/faltblatt-f.html
www.bafu.admin.ch/seismes

JUVA SA Prefabbricati
di cemento

JUVA Angelo
Claudio

Pietra artificiale

Vetro cemento

Loculi cinerari

6670 AVEGNO

Tel. 091 796 15 75

Fax 091 796 33 19

Natel 078 709 45 17



arwa-curveprime – acqua per i sensi

Con arwa-curveprime Similar ha realizzato una serie di rubinetti per il bagno dalle linee morbide, che risponde perfettamente alle tendenze attuali in fatto di estetica e di funzionalità per un'esperienza unica a contatto con l'acqua.

Il design – elegante, senza tempo e dalle linee fluenti

Il tratto distintivo di arwa-curveprime è la bocca di erogazione arcuata. Particolarmente degno di nota è arwa-curveprime open, che interpreta in chiave moderna il fluire libero dell'acqua, creando l'effetto di un getto naturale a cascata. Entrambe le versioni possono essere abbinata alle manopole dalla forma morbida e delicata.

Varianti per un'impronta personale

Il designer Andreas Dimitriadis, platinumdesign, ha sviluppato arwa-curveprime come serie completa da abbinare alla nuova collezione di ceramiche «palace» di Keramik Laufen. Per il lavabo sono disponibili quattro varianti: un elegante miscelatore a leva singola, un miscelatore a due manopole in stile retrò, un miscelatore a 3 fori e un modello a parete che sottolinea l'architettura. Tutti e quattro i modelli sono forniti sia nella versione arwa-curveprime con la bocca di erogazione normale e chiusa, sia nella versione arwa-curveprime open con il getto d'acqua a cascata. Per il bidet sono proposti un miscelatore monocomando e un miscelatore a 2 manopole. Completano questo ampio assortimento da bagno i miscelatori termostatici da vasca e da doccia, le varianti a incasso e la rubinetteria per vasca a 4 fori e a 5 fori.

Tecnologia convincente per la tutela dell'ambiente

Con il sistema di comando elettronico tronic, Similar presenta un'interessante alternativa alle classiche manopole o alla leva del rubinetto. La soluzione innovativa si basa su un comando elettronico e assicura il massimo livello di igiene e comfort nel bagno.

La regolazione precisa e i limitatori della temperatura consentono di risparmiare attivamente acqua ed energia durante il bagno o la doccia.

Similar AG
Wahlenstrasse 46
4242 Laufen
t. +41 (0)61 765 73 33
info@similar.ch
www.similar.ch

L'ampliamento organico della Palomba Collection

Dalla sua introduzione nel 2005, il linguaggio formale dell'apprezzata Palomba Collection di Keramik Laufen oscilla tra rigorosa geometria e forme organiche. Se nelle ultime edizioni dominavano piuttosto le forme geometriche, con l'ultimo ampliamento Ludovica e Roberto Palomba, star del design italiano, puntano di nuovo sulle linee morbide. I pezzi principali dell'ampliamento sono il lavabo Menhir e una vasca da bagno molto particolare. Oltre a questi due elementi di spicco, entrano in scena quattro nuovi lavabi consolle, due lavabi a bacinella e una gamma di nuovi mobili per il bagno.

«Menhir», che in lingua bretone significa «pietra lunga», è un lavabo a pavimento, disponibile nella versione free-standing o con installazione a parete. L'impronta della natura caratterizza l'intera Palomba Collection cosicché tutti i pezzi possono essere combinati tra loro.

Anche la nuova vasca segue questa filosofia: le sue geometrie asimmetriche e slanciate e l'alta parete posteriore dall'inclinazione ergonomica evocano un bacino naturale, formatosi nella roccia nel corso dei millenni.

Sono caratterizzati da un design organico anche i due nuovi lavabi a bacinella asimmetrici della Palomba Collection 2012. (600 x 400 mm, 520 x 380 mm). Con quattro lavabi consolle da 500, 650, 800 e 1000 mm, Keramik Laufen integra inoltre i lavabi introdotti nelle edizioni precedenti della collezione. Per i nuovi prodotti della Palomba Collection è stata sviluppata un'apposita linea di mobili per il bagno dal design delicato.

Il programma di mobili è stato ampliato con un sistema modulare che concede la massima libertà nelle combinazioni. Grazie al dimensionamento standard di 275 mm, possono essere combinati anche con la colonna e la colonna media del programma di mobili.

Keramik Laufen AG
Wahlenstrasse 46
4242 Laufen
t. +41 (0) 61 765 71 11
forum@laufen.ch
www.laufen.com/ch



Lavello e rubinetto Sinos

SINOS – IL BELLO DEL RETRÒ

È di moda il Retrò; uno stile che piace. Le forme sinuose con il fascino del passato si sposano perfettamente ai materiali moderni. L'eleganza filigrana di Sinos armonizza con l'architettura della cucina. Una perfetta sinergia, anche con gli accessori. Sinos è la soluzione ideale per committenti che amano soluzioni particolari.



reddot design award
winner 2013

www.franke.ch

KITCHEN
SYSTEMS

FRANKE



Materiale: Quarzite Gialla Brasiliana a spacco naturale

La tua casa, un sogno che diventa un bene prezioso, che merita di essere valorizzato, dove trascorrere il tuo tempo, vivere i tuoi affetti, amicizie e passioni.

L'esperienza di Valsecchi nell'utilizzo di marmi e graniti ha reso unica l'atmosfera di alcune ville Ticinesi, creando vere e proprie opere d'arte, degne di far parte di una collezione d'autore.

V VALSECCHI
MARMİ - GRANITI

Since 1920

INTERIOR

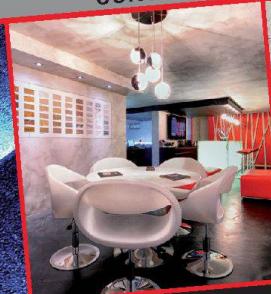
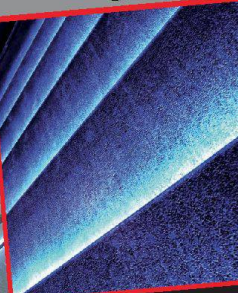
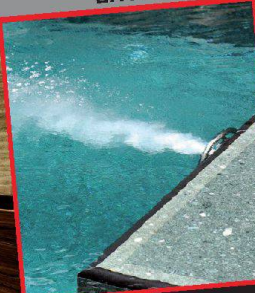
EXTERIOR

WELLNESS

DESIGN

CONTRACT

BUILDING



Valsecchi SA | Via Galli 22 - CH - 6600 Locarno (Switzerland) | T. +41 91 7511647 | 7516208 - F. +41 91 7516653
www.swiss-stone-group.com - info@swiss-stone-group.com
[facebook.com/valsecchisa](https://www.facebook.com/valsecchisa) - [youtube.com/valsecchisa](https://www.youtube.com/valsecchisa)





Lapietra naturale, dal 1920 Valsecchi SA è la scelta per eccellenza, per dare valore, identità e prestigio alla casa d'oggi

L'esperienza di Valsecchi SA è straordinaria, attraversa quasi un secolo di storia, di evoluzione; un appassionante itinerario attraverso ricerca, stile, esperienza e innovazione che porta l'azienda Locarnese a porsi come leader nella fornitura e soluzioni nell'ambito della pietra naturale in chiave di assoluta modernità. Non solo nel gusto, nella sconfinata gamma di pietre naturali di tutto il mondo, ma soprattutto nel coadiuvare le necessità progettuali, proponendo soluzioni idealmente costruite attorno alle esigenze di progetto e del cliente. Per questo Valsecchi SA non è un fornitore, bensì un partner, prezioso, che permette di stupire con stile, di evitare il banale, di rendere unica ogni scelta, ogni soluzione, ogni progetto. L'evoluzione delle esigenze architettoniche e dell'interior design danno sempre più spazio e valore alla pietra naturale, anche nell'ambito dell'efficienza energetica e rispetto dell'ambiente. Scegliere la pietra naturale oggi, è sinonimo di avanguardia sostenibile, di coscienza valoriale della natura che proietta nel futuro le nostre preziose tradizioni dell'abitare.

Valsecchi SA
Via Galli 22
6600 Locarno
t. +41 (0)91 751 16 47
+41 (0)91 751 62 08
www.swiss-stone-group.com

Thermocentro, una divisione di Edilcentro Wullschleger SA

Quando la funzionalità sposa il design
A partire dal mese di settembre il Reparto Energia & Impianti di Edilcentro Wullschleger SA si trasferisce a S. Antonino e prende il nome di Thermocentro. Presso il nuovo showroom i professionisti potranno trovare tutto ciò che fa al caso loro: una vasta gamma di stufe, caldaie e accessori, per tutti coloro che vogliono fornire alla propria clientela soluzioni ecologiche ed economiche per il riscaldamento, dalla casa monofamiliare al condominio.

L'ampia gamma comprende vari tipi di linee di prodotto fra cui stufe di design per chi, anche in questa scelta, non vuole rinunciare a quel tocco di classe che fa della stufa un vero e proprio elemento d'arredo.

2 silos per lo stoccaggio di 1'200 tonnellate di pellet

Oltre alle stufe presso la nuova sede di Thermocentro la fanno da protagonista due silos adibiti allo stoccaggio di circa 1200 tonnellate di pellet. Questo immagazzinamento permette la vendita del pellet sfuso e lo pone alla pari degli altri vettori energetici in termini di garanzia di fornitura per tutto l'anno.

Il pellet: ecologicamente pregiato, economicamente sensato

Con queste novità Thermocentro intende promuovere maggiormente l'utilizzo del pellet come vera e propria alternativa agli altri vettori energetici, un'alternativa vantaggiosa in termini ecologici ed economici. Con una moderna caldaia a pellet, infatti, l'utente può riscaldare tutti i locali della propria abitazione e contemporaneamente provvedere alla produzione di acqua calda sanitaria. A parità di calore prodotto, l'utilizzo del pellet consente un risparmio del 30% circa rispetto al gasolio.

Thermocentro
una divisione di
Edilcentro Wullschleger SA
Via Gorette 18
6592 S. Antonino
t. +41 (0)91 850 45 67
info@thermocentro.ch
www.thermocentro.ch



UNO PER TUTTI.

i migliori marchi di bagni e cucine,
per entrare nel cuore dei vostri progetti.

Varenna
Posiform

BONTEMPI
italianità CUCINE

BORA

WESCO

FRANKE

GAGGENAU

Miele

SUTER
In ex technik

Alape

agape

antoniolupi

ARTELINEA

AZZURRA
risceopri la purezza

casabath

**DORN
BRÄCHT**

FANTINI

FLAMINIA

**GESSIG
KITCHEN**

MAKRO
bathroom concepts

glass
inspired by water

GLOBO

KWC

Mastelladesign

megius

RIFRA

vola

Sant'Antonino

info@delcomobili.ch

delcomobili.ch



Ascotherm[®] eco Convettori a incasso

Efficiente, elegante, flessibile

Pura estetica ed efficientissima tecnologia per una temperatura ambiente totalmente confortevole. Ventola tangenziale con motori EC moderni e silenziosi. Consumo energetico ottimale grazie alla regolazione intelligente della velocità della ventola e della corsa della valvola. Massima trasmissione di energia mediante registri di riscaldamento ottimizzati. Molteplici funzioni. Riscaldare, ventilare e raffreddare. Con convezione libera o forzata. Personalizzabile anche nella scelta dei materiali e dei colori. Ulteriori informazioni su www.arbonia.ch.

Arbonia AG
Amriswilerstrasse 50
CH-9320 Arbon
Telefono +41 (0) 71 447 47 47
Fax +41 (0) 71 447 48 47
verkauf@arbonia.ch
www.arbonia.ch

