

Abitazioni a Lugano

Autor(en): **[s.n.]**

Objektyp: **Article**

Zeitschrift: **Archi : rivista svizzera di architettura, ingegneria e urbanistica =
Swiss review of architecture, engineering and urban planning**

Band (Jahr): - **(2013)**

Heft 6: **Prove di densità**

PDF erstellt am: **12.07.2024**

Persistenter Link: <https://doi.org/10.5169/seals-391261>

Nutzungsbedingungen

Die ETH-Bibliothek ist Anbieterin der digitalisierten Zeitschriften. Sie besitzt keine Urheberrechte an den Inhalten der Zeitschriften. Die Rechte liegen in der Regel bei den Herausgebern.

Die auf der Plattform e-periodica veröffentlichten Dokumente stehen für nicht-kommerzielle Zwecke in Lehre und Forschung sowie für die private Nutzung frei zur Verfügung. Einzelne Dateien oder Ausdrucke aus diesem Angebot können zusammen mit diesen Nutzungsbedingungen und den korrekten Herkunftsbezeichnungen weitergegeben werden.

Das Veröffentlichen von Bildern in Print- und Online-Publikationen ist nur mit vorheriger Genehmigung der Rechteinhaber erlaubt. Die systematische Speicherung von Teilen des elektronischen Angebots auf anderen Servern bedarf ebenfalls des schriftlichen Einverständnisses der Rechteinhaber.

Haftungsausschluss

Alle Angaben erfolgen ohne Gewähr für Vollständigkeit oder Richtigkeit. Es wird keine Haftung übernommen für Schäden durch die Verwendung von Informationen aus diesem Online-Angebot oder durch das Fehlen von Informationen. Dies gilt auch für Inhalte Dritter, die über dieses Angebot zugänglich sind.

Tibiletti Associati foto Swissurf

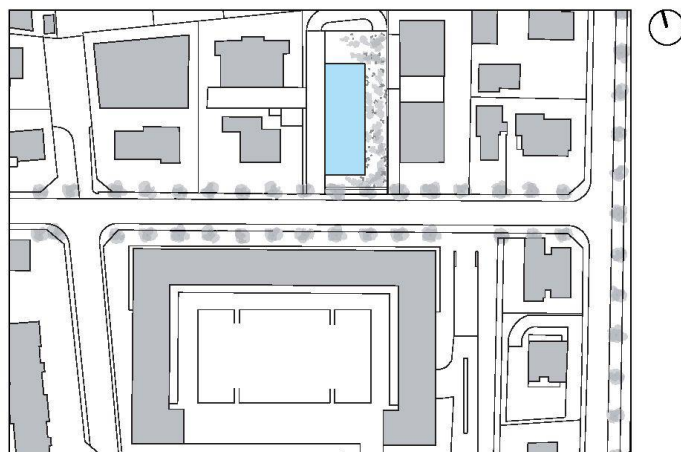
Abitazioni a Lugano

Il quartiere di Molino Nuovo è caratterizzato da numerosi interventi di edilizia sociale a forte densità urbana con la presenza in prevalenza di tipologie «a palazzina». Il lotto piano è di forma regolare, con una strada interna che conduce a un palazzo d'abitazione retrostante. L'edificio si compone di due metà simmetriche specchiate fra loro, le entrate sono passanti e si orientano verso la via interna e verso il giardino. Il palazzo appare come un volume monolitico compatto, senza zoccolo o finale leggibile, ed è forato e scavato ricavando – tramite questo espediente – non solo le aperture delle finestre ma anche gli accessi, i porticati e le terrazze. L'organizzazione funzionale dell'intervento a piccoli appartamenti low-cost risponde alla richiesta del programma che prevede l'affitto a corto termine, «boarding house». Sono quindi proposte due tipologie diverse dal primo al sesto piano; 24 «studios» e 12 «lofts» con terrazza, arredati su disegno, mentre al piano terreno trovano posto gli accessi con gli spazi per le biciclette e, al centro, i locali destinati a uffici. Per ragioni di razionalità costruttiva, le piante si ripetono sui sei livelli in modo identico; mentre gli appartamenti sono sempre diver-

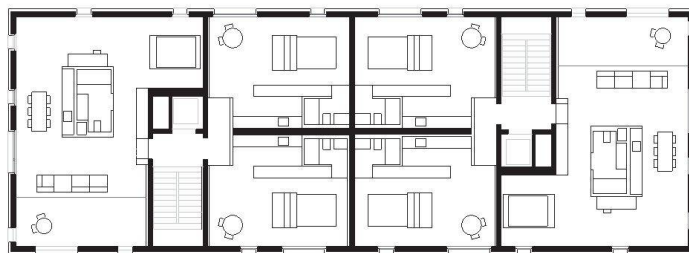
si fra loro, dato che le aperture sono posizionate in modo variabile, cambia la percezione degli spazi, qualificando ogni appartamento come un unicum. Le finestre sono di tre tipi: quadrate (70x70 cm) ad altezze variabili, verticali (70x210 cm) e alla francese (210x210 cm). Le posizioni delle aperture permettono viste differenti verso l'esterno in modo da stabilire un dialogo intimo e personalizzato di ogni appartamento con il quartiere. Dal punto di vista dell'uso dei materiali è stato adoperato il calcestruzzo precompresso per le solette, le pareti sono in muratura, mentre per il rivestimento si è utilizzato l'isolazione termica esterno, l'intonaco e la pittura al minerale. La produzione di calore avviene tramite una pompa acqua-acqua che preleva dalla falda freatica sottostante.

Edificio d'abitazione, Lugano Via Beltramina 19 A

Committente	Hubertus Kraemer
Architetti	Tibiletti Associati; Lugano
Ingegnere civile	Lurati Muttoni Partner SA; Mendrisio
Ingegnere RCVS	Zocchetti SA; Lugano
Ingegnere elettrico	C&C electric SA; Viganello
Architetto paesaggista	Paolo Bürgi; Camorino
Direzione Lavori	Rolando Spadea e Marco Bondini Sagli; Lugano
Fotografo	Swissurf; Lugano
Date	progetto 2009 realizzazione 2010-2011







Pianta piano tipo

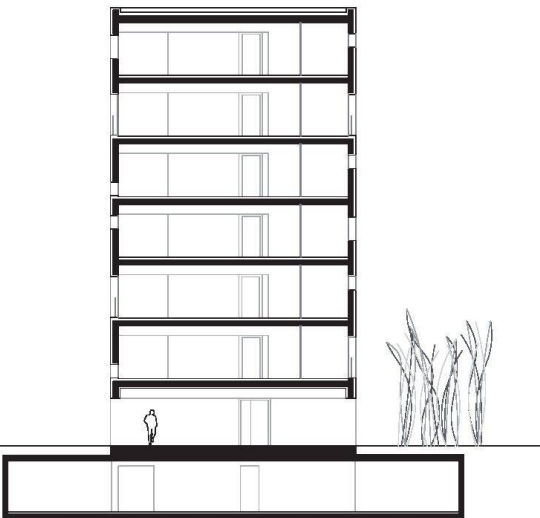
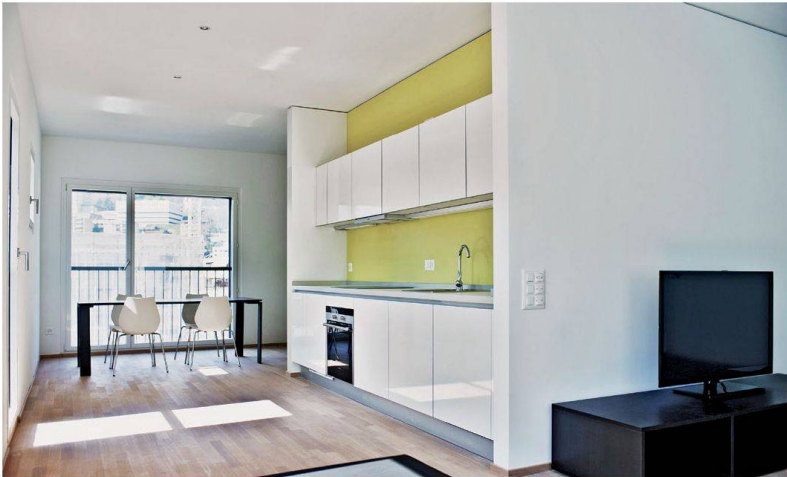


Pianta piano terreno

0 1 5 10



Sezione longitudinale



Sezione trasversale



