

Residenza Girelli, Lamone

Autor(en): **[s.n.]**

Objektyp: **Article**

Zeitschrift: **Archi : rivista svizzera di architettura, ingegneria e urbanistica =
Swiss review of architecture, engineering and urban planning**

Band (Jahr): - **(2013)**

Heft 6: **Prove di densità**

PDF erstellt am: **12.07.2024**

Persistenter Link: <https://doi.org/10.5169/seals-391263>

Nutzungsbedingungen

Die ETH-Bibliothek ist Anbieterin der digitalisierten Zeitschriften. Sie besitzt keine Urheberrechte an den Inhalten der Zeitschriften. Die Rechte liegen in der Regel bei den Herausgebern.

Die auf der Plattform e-periodica veröffentlichten Dokumente stehen für nicht-kommerzielle Zwecke in Lehre und Forschung sowie für die private Nutzung frei zur Verfügung. Einzelne Dateien oder Ausdrucke aus diesem Angebot können zusammen mit diesen Nutzungsbedingungen und den korrekten Herkunftsbezeichnungen weitergegeben werden.

Das Veröffentlichen von Bildern in Print- und Online-Publikationen ist nur mit vorheriger Genehmigung der Rechteinhaber erlaubt. Die systematische Speicherung von Teilen des elektronischen Angebots auf anderen Servern bedarf ebenfalls des schriftlichen Einverständnisses der Rechteinhaber.

Haftungsausschluss

Alle Angaben erfolgen ohne Gewähr für Vollständigkeit oder Richtigkeit. Es wird keine Haftung übernommen für Schäden durch die Verwendung von Informationen aus diesem Online-Angebot oder durch das Fehlen von Informationen. Dies gilt auch für Inhalte Dritter, die über dieses Angebot zugänglich sind.

atelier AMC foto Marcelo Villada

Residenza Girella, Lamone

Il mappale interessato (172 RFD) è ubicato lungo la strada principale del comune di Lamone in località Girella, un'area servita da mezzi pubblici, quali treno e bus (PTT e ARL) e collegamenti autostradali vicini. La zona risulta tranquilla, lontana dal traffico della strada cantonale.

Il nostro studio d'architettura è stato incaricato di allestire un progetto architettonico per un edificio di nuova costruzione da adibire sia al settore amministrativo-commerciale sia a spazi abitativi con autorimessa e cantine.

Il progetto Girella nasce dall'idea di poter diversificare in modo razionale gli spazi abitativi di una residenza, per offrire abitazioni personali anche nelle tipologie di appartamento, solitamente ripetitive e standardizzate in un unico edificio.

L'intreccio dei volumi e l'incastro delle forme del progetto viene originato quindi dagli spazi interni stessi, che salendo di livello girano attorno a un'anima centrale, e che si affacciano verso l'esterno con grandi terrazze.

Il rincorrersi delle strutture abitative trova in modo naturale la sua razionalità, e l'intero edificio crea un effetto dinamico così importante che guardando l'edificio non si può far a meno di immaginarlo in continua evoluzione, aggiungendo livelli su livelli.

Sfruttando la forma trapezoidale del lotto si è iniziato a disporre i blocchi abitativi intorno a un perno centrale, costituito dal vano comune e da due lame di calcestruzzo poste ortogonalmente. Gli assi centrali fungono da anima portante dell'edificio, contengono tutti gli impianti e rappresentano la parte chiusa delle unità abitative. Ampie terrazze e generose vetrate completano le unità.

Per dare il senso dinamico all'edificio, le diverse tipologie di appartamento cambiano posizione salendo di livello, ruotando di 90°.

È stato deciso di porre l'intero piano terra su uno zoccolo rialzato, per dare la giusta chiusura formale ai blocchi commerciali del livello.

Il volume esterno si articola così in una forma in continua evoluzione, che si snoda in un affascinante gioco di pieni-vuoti.

L'entrata principale ampia e ben coperta dalle intemperie, permette di accedere in modo semplice e rapido all'edificio.

L'accesso all'autorimessa interrata avviene tramite una rampa ed è altrettanto comodo e funzionale. Oltre all'autorimessa interrata, lo stabile è dotato anche di diversi parcheggi esterni non coperti, adibiti per gli ospiti dell'edificio.

Data la complessità della distribuzione degli spazi interni, lo studio e la realizzazione della struttura ha necessitato un'attenzione particolare.

Nello specifico il recupero dei carichi che arrivano nell'autorimessa ha richiesto l'utilizzo di elementi speciali in getto, e spessori di soletta fino a 90 cm, con un unico getto continuo durato più di 10 ore.

Nei piani superiori le ampie superfici a sbalzo sono state invece realizzate con l'uso di cavi di precompressione.

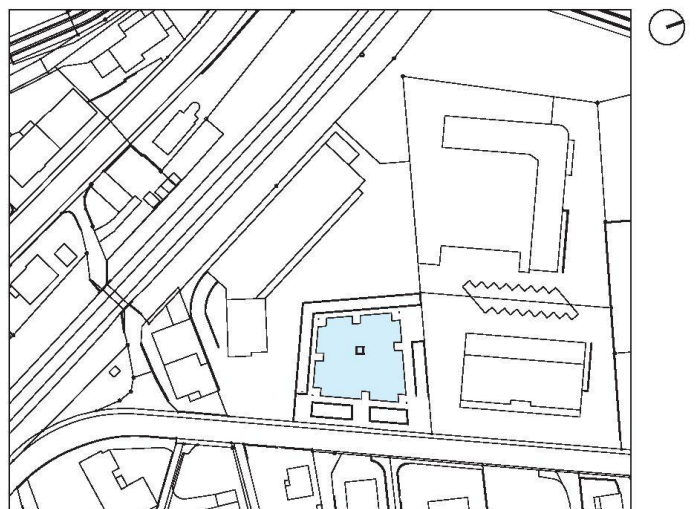
Tutti i divisori interni sono stati realizzati con mattoni di gesso massiccio, assicurando flessibilità nella distribuzione degli spazi interni.

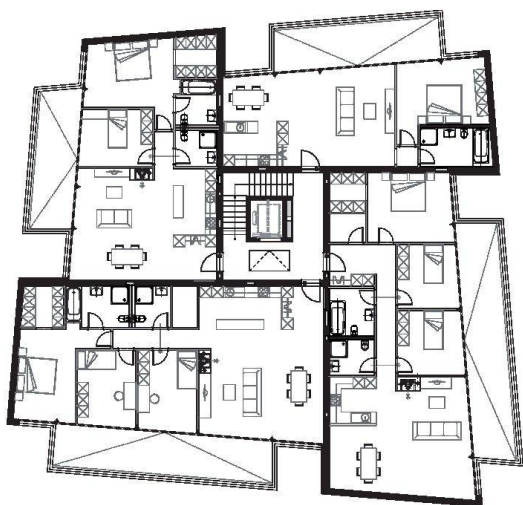




Residenze e uffici a Lamone

Committente MICC SA; Lamone
Progettista atelier AMC SA; Lugano
Collaboratori M. Ceres, S. Sticca
Ingegnere civile Marcionelli&Winkler+PartnersSA;
 Lugano
Fisico della costruzione Moggio Engineering; Bioggio
Fotografo Marcelo Villada, Lugano
Date progetto 2008
 costruzione 2009-2010

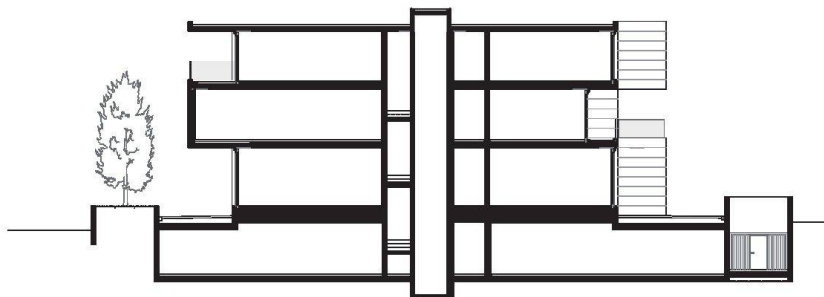
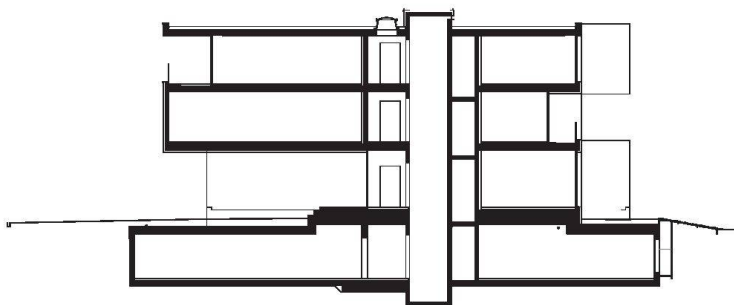




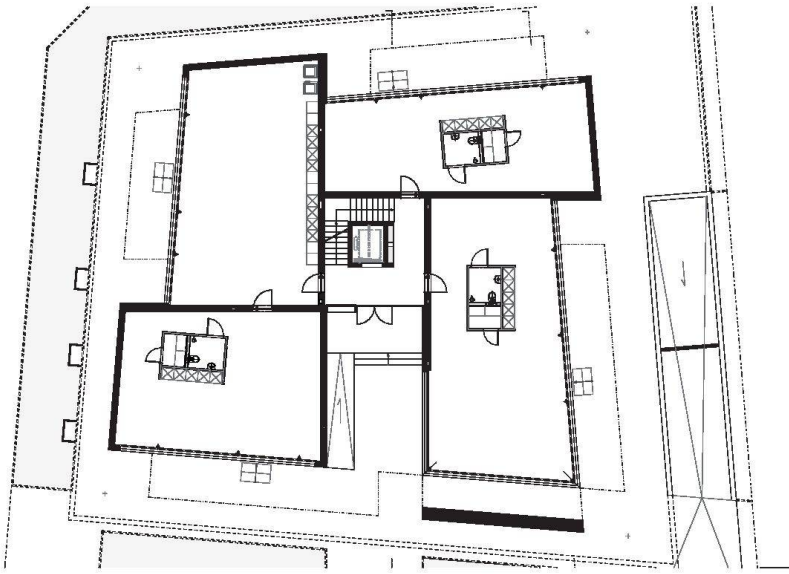
Pianta secondo piano



Pianta primo piano



Sezioni



Pianta piano terreno

