

Objekttyp: **Advertising**

Zeitschrift: **Archi : rivista svizzera di architettura, ingegneria e urbanistica =  
Swiss review of architecture, engineering and urban planning**

Band (Jahr): - **(2013)**

Heft 2: **Giardini periferici**

PDF erstellt am: **10.08.2024**

### **Nutzungsbedingungen**

Die ETH-Bibliothek ist Anbieterin der digitalisierten Zeitschriften. Sie besitzt keine Urheberrechte an den Inhalten der Zeitschriften. Die Rechte liegen in der Regel bei den Herausgebern. Die auf der Plattform e-periodica veröffentlichten Dokumente stehen für nicht-kommerzielle Zwecke in Lehre und Forschung sowie für die private Nutzung frei zur Verfügung. Einzelne Dateien oder Ausdrucke aus diesem Angebot können zusammen mit diesen Nutzungsbedingungen und den korrekten Herkunftsbezeichnungen weitergegeben werden. Das Veröffentlichen von Bildern in Print- und Online-Publikationen ist nur mit vorheriger Genehmigung der Rechteinhaber erlaubt. Die systematische Speicherung von Teilen des elektronischen Angebots auf anderen Servern bedarf ebenfalls des schriftlichen Einverständnisses der Rechteinhaber.

### **Haftungsausschluss**

Alle Angaben erfolgen ohne Gewähr für Vollständigkeit oder Richtigkeit. Es wird keine Haftung übernommen für Schäden durch die Verwendung von Informationen aus diesem Online-Angebot oder durch das Fehlen von Informationen. Dies gilt auch für Inhalte Dritter, die über dieses Angebot zugänglich sind.



**La soluzione ai tuoi spazi esterni. I prodotti Corradi da Fabio Rezzonico + Co, Mendrisio.**

Una villa o un attico moderni, un rustico di campagna, una villetta affacciata sul lago, una casetta nel nucleo, ma anche un ristorante, un bar-lounge, un hotel, ogni ambiente ha una sua anima, ogni giardino, ogni terrazzo, hanno le loro priorità: angoli da esaltare, spazi da preservare e luoghi da circoscrivere. Ci sono esterni che richiedono minimalismo, altri leggerezza, altri ancora concretezza come la possibilità di essere vissuti tutto l'anno protetti dal vento, dalla pioggia o dal sole.

Corradi ha la soluzione su misura per ogni outdoor. Per regalare a ogni esterno un'atmosfera di insieme, il giusto punto luce, la Pergotenda® più adatta, l'arredo che meglio si integra con l'ambiente, con la natura circostante e con i gusti di chi lo abita. Oppure per completare anche con un solo elemento di pregio un esterno già strutturato, regalando un'impronta

inconfondibile di stile e innovazione. Da Fabio Rezzonico + Co potrete trovare un'ampia esposizione dei prodotti Corradi e personale specializzato che saprà consigliarvi al meglio.

Punto di forza del nostro team è il servizio puntuale e completo riservato ai clienti, che inizia con un sopralluogo a domicilio e si conclude con l'installazione a regola d'arte.

La soluzione ideale viene progettata grazie alla consulenza del nostro staff, per essere in armonia con il contesto circostante e con i desideri del cliente. La continua ricerca, l'ampia scelta e le sofisticate tecnologie adoperate rendono le nostre proposte inimitabili sia per la durata che per le suggestioni che creano.

Fabio Rezzonico + Co  
Via Penate 9  
6850 Mendrisio  
t. +41 91 640 37 40  
www.rezz.ch  
info@rezz.ch



**Lo showroom Valsecchi a Locarno**

Valsecchi SA, da oltre 90 anni è ingegno, eccellenza e passione per la pietra naturale di tutto il mondo. Dall'arredo urbano allo spazio interno ed esterno di dimore civili, pubbliche e commerciali, dalle facciate ventilate esterne ai centri wellness e piscine.

Valsecchi SA non propone esclusivamente un prodotto ma instaura con la propria committenza un rapporto ideale, a partire dalla scelta dei materiali. Una delicata fase supportata da una esperienza straordinaria, come recentemente avvenuto per una importante opera, all'interno del prestigioso centro Spa di Rivera, l'Acquaparco Splash & Spa, dove Valsecchi SA ha fornito quarzite gialla brasiliana, che ricoprirà oltre 6.000 mq. Poco scivolosa, altamente resistente ad alterazioni chimiche, fisico-meccaniche e biologiche, dal cromatismo delicato e regale è una tra le soluzioni migliori per un wellness di alto profilo.

Una tale proposta non nasce dalla consultazione di un catalogo online, bensì da una presenza fisica presso i coltivatori, nella zona autoctona di estrazione, in questo caso nel cuore del Brasile. Un materiale unico e difficilmente reperibile che Valsecchi SA mette a disposizione immediata grazie a una generosa disponibilità a magazzino.

Visitare lo showroom Valsecchi SA a Locarno è come compiere in pochi istanti un viaggio nel mondo e assaporare, in modo coinvolgente ed evocativo, una sconfinata gamma di materiali, dai graniti ai porfidi, dai marmi agli alabastrini e agli onici, provenienti da tutto il globo.

Valsecchi SA  
Via Galli 22  
6600 Locarno  
t. +41 91 751 16 47  
www.swiss-stone-group.com  
info@swiss-stone-group.com

## Gli svizzeri sono amanti delle cucine migliori?

**Piatti**  
Creatori di cucine svizzere





**Costruzione in legno plus – il nuovo marchio di qualità del settore della costruzione in legno.**

Oggi in Svizzera chi costruisce con il legno, non può fare a meno di Costruzione in legno plus. Il marchio di qualità, lanciato a inizio anno dalla Commissione Paritetica Nazionale Costruzione in legno (CPNCL) nell'ambito del CCL Costruzione in legno, è stato accolto molto bene dal mercato. Sempre più imprese della costruzione in legno riconoscono che il marchio Costruzione in legno plus migliora la loro immagine e può costituire un valido argomento per l'aggiudicazione di appalti.

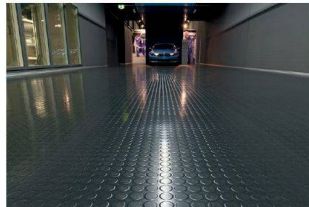
#### Il legno va di moda

Non è un segreto che la costruzione in legno svizzera stia vivendo un boom. Il settore ha il vento in poppa perché presso le imprese edili, le cooperative edilizie e gli enti pubblici, il legno sta diventando sempre più popolare. Il legno, infatti, non è soltanto un materiale ecologico e sostenibile, ma offre anche molto comfort naturale, consente di risparmiare tempo e denaro sui cantieri e nella manutenzione ed inoltre è sano per l'uomo e per l'ambiente. Oggi il legno è il simbolo di un'edilizia ecosostenibile e responsabile. Gli architetti hanno riconosciuto il segno dei tempi scoprendo il legno come materiale valido e stimolante. La prospettiva di poter edificare in legno anche edifici di più piani ha messo le ali alla loro fantasia. Ciò che prima veniva lavorato in pietra, oggi molto spesso viene costruito con il legno.

#### Costruzione in legno plus fa la differenza

Questa evoluzione pone le imprese svizzere della costruzione in legno di fronte a grandi sfide. Molte di loro devono aumentare la loro capacità di offerta per far fronte alla crescente domanda – naturalmente mantenendo sempre una qualità elevata. Tuttavia, come fa il cliente a sapere quale impresa fornisce una determinata prestazione e se è in grado di garantire la qualità richiesta? Per aggiudicare un appalto gli servono chiari criteri decisionali.

L'insegna di Costruzione in legno plus porta lo slogan «insieme con successo», sinonimo di prestazioni socialmente innovative e garanzia per una cooperazione affidabile. Criteri che acquistano sempre più importanza nell'assegnazione di appalti. Le imprese certificate con il marchio Costruzione in legno plus si trovano su [www.holzbau-plus.ch](http://www.holzbau-plus.ch).



**Il pavimento norament crossline è stato progettato in esclusiva per nora systems da Lars Contzen**

Thalwil, gennaio 2013 – Le sue tappezzerie e le sue creazioni tessili sono richieste in tutto il mondo: ma ora il designer Lars Contzen, in esclusiva per nora systems, si è dedicato ai pavimenti. Il nuovo pavimento in gomma norament 926 crossline è un vero pezzo di design. Oltre ai colori di carattere, la nuova linea di prodotti presenta eccezionalmente un pavimento con struttura 3D. A seconda dell'incidenza della luce e dell'angolo di osservazione, la struttura in rilievo del pavimento si mostra in modo più o meno vistoso.

«Il pavimento si mette in mostra solo con il tempo», spiega Contzen. Al variare della luce, il motivo appare talvolta in rilievo, altre volte come se fosse incassato nel rivestimento, creando così un interessante gioco di luci e ombre. «L'effetto che si ottiene deriva dalla sua struttura su più livelli, che non appesantisce visivamente l'osservatore», spiega ancora Contzen, il quale dice anche di essersi voluto ispirare a un elemento di vero lavoro manuale: «L'idea è presa a prestito dal taglio del legno nel mondo dell'arte. È lì che si riconosce ancora la firma dell'artista, la sua artigianalità».

Altro dato importante: con norament crossline il pavimento ha colore, ma non è policromo.

Come tutti gli altri prodotti di nora systems, norament 926 crossline è composto da gomme naturali e industriali di alta qualità, prive di plastificanti e composti clorurati (entrambi presenti nel PVC). Ovviamente il nuovo pezzo di design presenta anche tutte le altre proprietà positive dei pavimenti in gomma, come l'elevata elasticità permanente, la resistenza all'usura, la sicurezza antincendio, le caratteristiche fonoassorbenti e un'eccellente facilità di pulizia.

La linea di prodotti norament 926 crossline viene prodotta in quadrotte della misura di un metro quadrato ed è disponibile in 16 colori, dai più forti ai meno brillanti. Qui l'architetto può dare libero spazio alle sue idee.

nora flooring systems ag  
Gewerbestrasse 16  
8800 Thalwil  
t. +41 44 835 22 88  
e-mail: [info-ch@nora.com](mailto:info-ch@nora.com)  
[www.nora.com/ch](http://www.nora.com/ch)



# UNO PER TUTTI.

i migliori marchi di bagni e cucine,  
per entrare nel cuore dei vostri progetti.



Sant'Antonino

[info@delcomobili.ch](mailto:info@delcomobili.ch)

[delcomobili.ch](http://delcomobili.ch)



**L'espressione della forma** Le soluzioni intelligenti parlano da sé – I sistemi di arredamento USM esprimono anche un modo di lavorare.

**dick**  
tecnica e arredamenti per l'ufficio e l'industria

Dick & Figli SA, Via G. Buffi 10, 6900 Lugano  
 Telefono 091 910 41 00, Telefax 091 910 41 09  
 info@dickfigli.ch, www.dickfigli.ch

**USM**  
 Sistemi di arredamento