

# Alloggi per studenti

Autor(en): **[s.n.]**

Objekttyp: **Article**

Zeitschrift: **Archi : rivista svizzera di architettura, ingegneria e urbanistica =  
Swiss review of architecture, engineering and urban planning**

Band (Jahr): - **(2014)**

Heft 2: **Il ruolo del colore nella costruzione**

PDF erstellt am: **16.07.2024**

Persistenter Link: <https://doi.org/10.5169/seals-513384>

## **Nutzungsbedingungen**

Die ETH-Bibliothek ist Anbieterin der digitalisierten Zeitschriften. Sie besitzt keine Urheberrechte an den Inhalten der Zeitschriften. Die Rechte liegen in der Regel bei den Herausgebern.

Die auf der Plattform e-periodica veröffentlichten Dokumente stehen für nicht-kommerzielle Zwecke in Lehre und Forschung sowie für die private Nutzung frei zur Verfügung. Einzelne Dateien oder Ausdrucke aus diesem Angebot können zusammen mit diesen Nutzungsbedingungen und den korrekten Herkunftsbezeichnungen weitergegeben werden.

Das Veröffentlichen von Bildern in Print- und Online-Publikationen ist nur mit vorheriger Genehmigung der Rechteinhaber erlaubt. Die systematische Speicherung von Teilen des elektronischen Angebots auf anderen Servern bedarf ebenfalls des schriftlichen Einverständnisses der Rechteinhaber.

## **Haftungsausschluss**

Alle Angaben erfolgen ohne Gewähr für Vollständigkeit oder Richtigkeit. Es wird keine Haftung übernommen für Schäden durch die Verwendung von Informationen aus diesem Online-Angebot oder durch das Fehlen von Informationen. Dies gilt auch für Inhalte Dritter, die über dieses Angebot zugänglich sind.

Richter Dahl Rocha  
& Associés

## Alloggi per studenti

Quartiere nord del Politecnico di Losanna

L'edificio *Chromosome* fa parte di un nuovo quartiere sviluppato a nord del campus dell'EPFL. Oltre agli alloggi per studenti, lo stabile accoglie un centro commerciale, un albergo, servizi e ristoranti. Il complesso ospita, inoltre, il nuovo centro convegni (SwissTech Convention Center) destinato a eventi scientifici e accademici, nonché un parcheggio sotterraneo.

L'impatto della scala dell'edificio è attenuato da una serie di articolazioni e di variazioni di altezze dei differenti volumi. Solo le ali principali dell'edificio raggiungono gli otto piani di altezza. Le facciate esterne, rivestite da vetro serigrafato e dotate di persiane in alluminio anodizzato, sono in dialogo con l'involucro del vicino centro congressi, mentre i vani colorati delle finestre prefigurano l'ambiente festivo della corte interna.

Gli appartamenti si dispongono lungo i ballatoi attorno alle corti interne. Degli atrii semi-privati conducono alle camere singole, dotate di bagni individuali. Tutte le unità sono situate sul perimetro esterno e gli spazi giorno si rivolgono verso l'interno sulle vie d'accesso. Al sesto livello gli alloggi si distribuiscono attorno alla corte nord, mentre i monolocali, situati nell'ala sud dell'edificio, sono disposti da entrambi i lati del corridoio interno nord-sud che attraversa l'ala

principale dell'edificio. Per favorire l'interazione sociale tra gli studenti, diverse zone comuni si snodano lungo questa strada interna. Questi luoghi, di singola o di doppia altezza, sono chiusi da pannelli di vetro di colori vivaci. Nei piani sottostanti, i locali commerciali e dei servizi si aprono direttamente sulla piazza pubblica al secondo livello, mentre l'albergo si sviluppa attorno alla corte sud.

Le facciate interne dei ballatoi che costituiscono il *Chromosome* sono rivestite interamente da pannelli in fibra di cemento singolarmente dipinti a mano dall'artista Catherine Bolle. Il suo intervento cerca di dare un carattere distintivo e personale ai corridoi di accesso, concepiti come luoghi d'incontro in un'atmosfera al contempo intima e animata. I pannelli utilizzati sono dei prodotti standard disponibili in una gamma di colori definiti. La possibilità di restringere il campo del lavoro artistico a dei materiali di produzione in serie è una tematica ricorrente nella collaborazione dell'ufficio RDR con Catherine Bolle, e questo progetto particolare ne è una chiara testimonianza. La luce che attraversa i pannelli di vetro colorato, posti a intervalli regolari, produce una varietà mutevole di effetti luminosi policromi, portando vitalità al cuore dell'edificio.



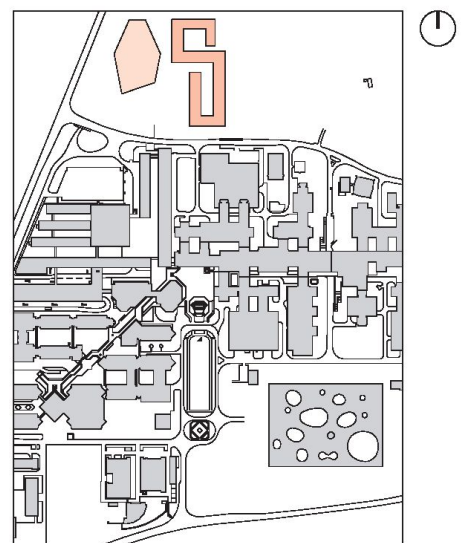
Foto Fernando Guerra

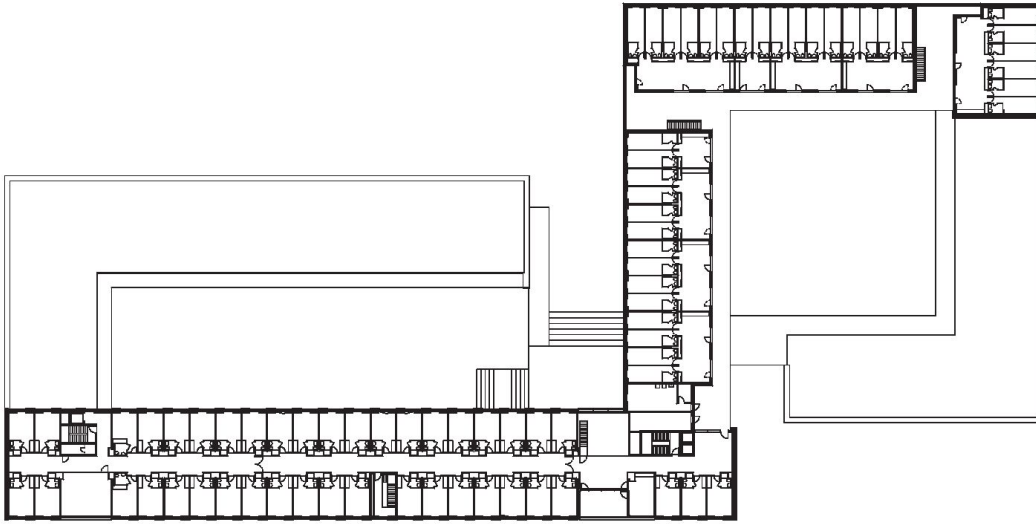


Foto Fernando Guerra

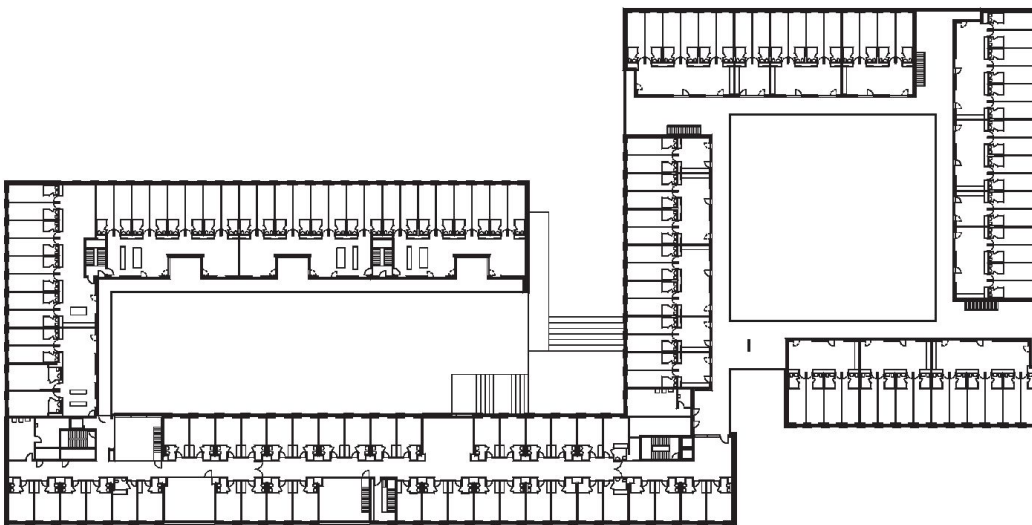
ALLOGGI PER STUDENTI, QUARTIERE NORD EPFL, LES BLÉVALLAIRES, ECUBLENS

**Investitori** Credit Suisse Real Estate Fund Hospitality, Credit Suisse Real Estate Fund Living Plus | **Committente** EPFL, MEG Ecublens CCR | **Architetti** Richter Dahl Rocha & Associés; Losanna | **Collaboratori** J. Richter, I. Dahl Rocha, K. Ross, A. Wintsch, P. Papaux, N. Adrien, H. Dahl Rocha, M. Petruzzì, A. Barc, M. Mouzo, P. Rossier, M. Branco, M. Sousa, M. Losana Vela, B. Kansu, C. Gachnang, M. Monti, S. Monney, M. Gribi, L. Berset, P. Marmillod, M. Mouzo, M. Trobisch | **Architettura d'interni** RDR Design SA; Losanna | **Collaboratori** J. Richter, I. Dahl Rocha, C. Dell'Aricecia, A. Baillie, R. Erb, A. Juanbetz, M. Turin | **Impresa generale** HRS Real Estate SA; St-Sulpice | **Ingegneri civili** Ingeni SA; Losanna, Daniel Willi SA; Montreux | **Ingegnere geotecnico** Karakas & Français SA; Losanna | **Ingegneri rv** RG Riedweg et Gendre SA; Carouge | **Ingegnere sanitario** Duchein SA; Villars-sur-Glâne | **Ingegnere elettricista** Betelec SA; Villars-Ste-Croix | **Ingegnere sicurezza** Hautle Andereg + Partner SA; Berna | **Consulenti facciata** BCS SA; Neuchâtel | **Realizzazione facciata** Hevron SA; Courtételle JU | **Consulenti acustica** AAB J- Stryjenski et H. Monti SA; Carouge | **Scenografia** Scéno Plus; Montréal, SonicDesign Distribution Sàrl; Savigny | **Concezione sistemazione esterna** L'Atelier du Paysage Jean-Yves Le Baron Sàrl; Losanna | **Artista Chromoscope** Catherine Bolle; Losanna | **Realizzazione Chromoscope** Eternit; Niederurnen | **Fotografia** Yves André; Losanna, Olivier Christinat (modello); Losanna, Fernando Guerra; Lisbona | **Traduzione** Francesco Zanchi; Mendrisio | **Date** progetto di concorso 2006, realizzazione 2008-2013

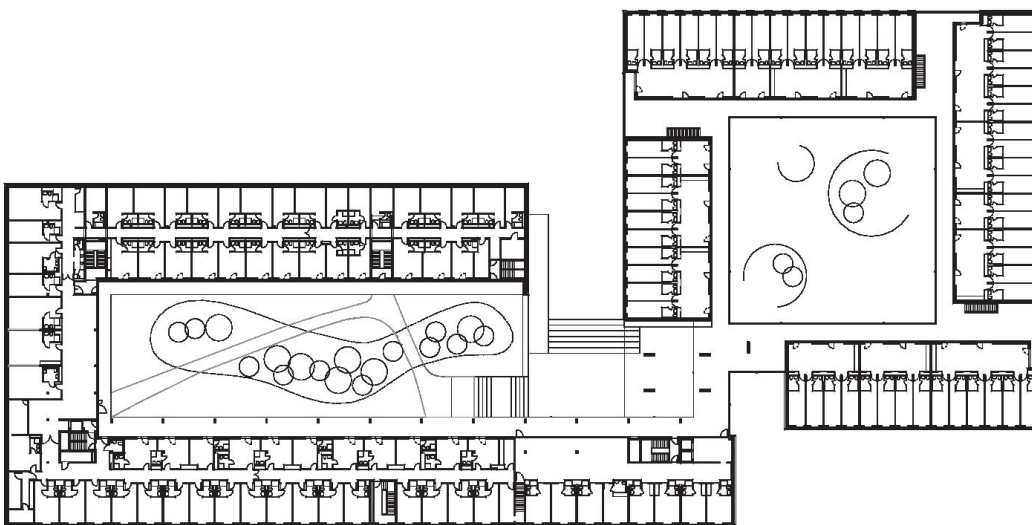




Pianta ottavo piano

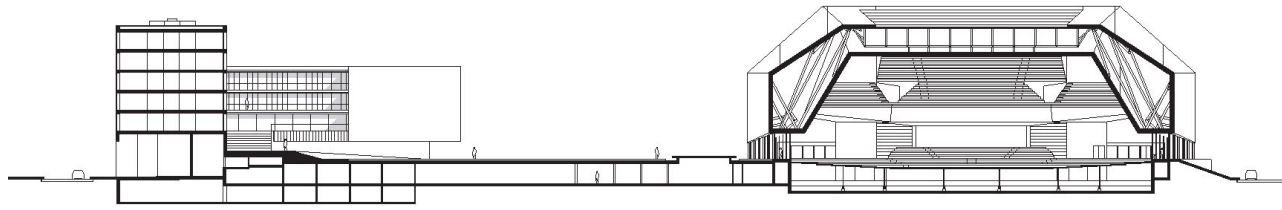


Pianta sesto piano



Pianta quarto piano

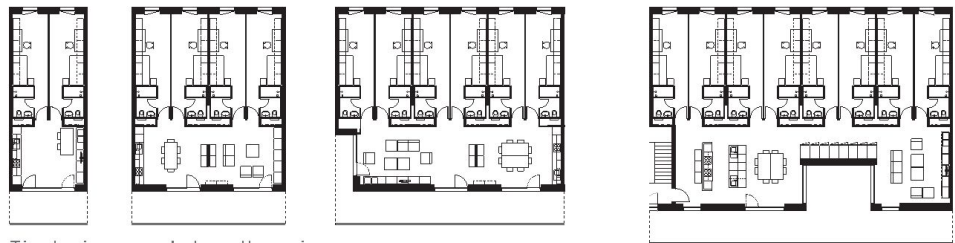
0 5 25 50



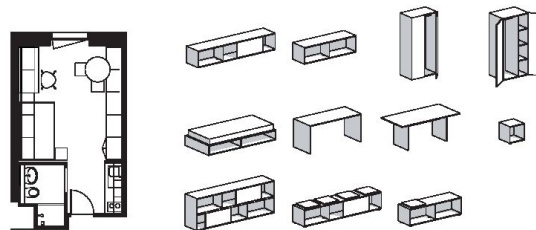
Sezione



Foto Fernando Guerra



Tipologia secondo la collocazione



Tipologia studio

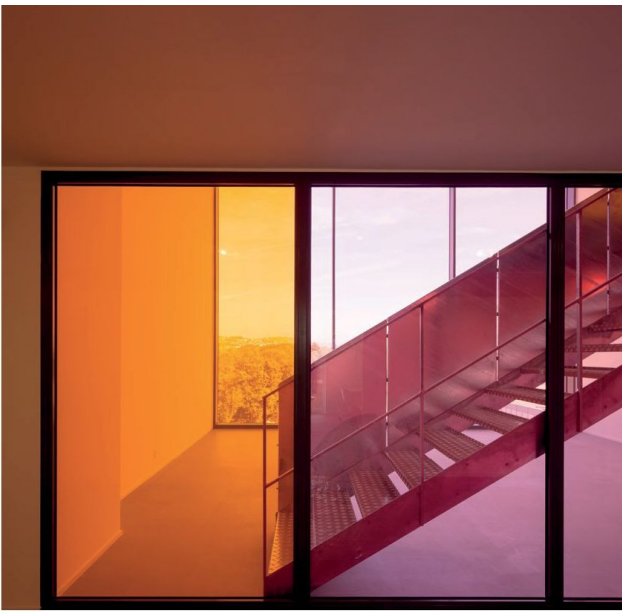


Foto Yves André

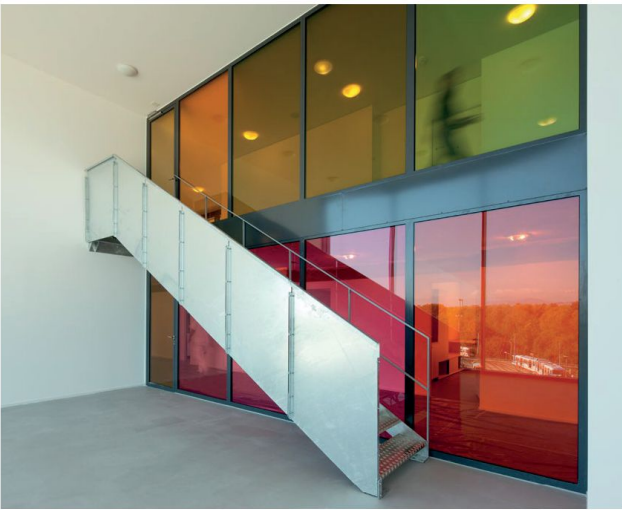


Foto Yves André



Foto Yves André



Foto Yves André

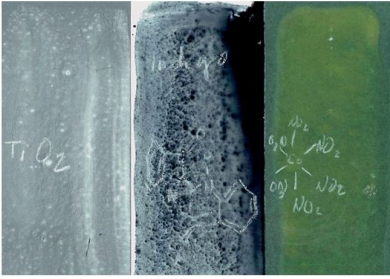


Foto Studio RDR



Foto modello Olivier Christinet



Foto Michel Gribi



Foto Yves André

Modello e dettagli degli studi cromatici dei prospetti della corte interna



Foto Yves André