

Lamiere rosse e gialle

Autor(en): **Moro, Zoe**

Objektyp: **Article**

Zeitschrift: **Archi : rivista svizzera di architettura, ingegneria e urbanistica =
Swiss review of architecture, engineering and urban planning**

Band (Jahr): - **(2014)**

Heft 2: **Il ruolo del colore nella costruzione**

PDF erstellt am: **16.07.2024**

Persistenter Link: <https://doi.org/10.5169/seals-513387>

Nutzungsbedingungen

Die ETH-Bibliothek ist Anbieterin der digitalisierten Zeitschriften. Sie besitzt keine Urheberrechte an den Inhalten der Zeitschriften. Die Rechte liegen in der Regel bei den Herausgebern.

Die auf der Plattform e-periodica veröffentlichten Dokumente stehen für nicht-kommerzielle Zwecke in Lehre und Forschung sowie für die private Nutzung frei zur Verfügung. Einzelne Dateien oder Ausdrucke aus diesem Angebot können zusammen mit diesen Nutzungsbedingungen und den korrekten Herkunftsbezeichnungen weitergegeben werden.

Das Veröffentlichen von Bildern in Print- und Online-Publikationen ist nur mit vorheriger Genehmigung der Rechteinhaber erlaubt. Die systematische Speicherung von Teilen des elektronischen Angebots auf anderen Servern bedarf ebenfalls des schriftlichen Einverständnisses der Rechteinhaber.

Haftungsausschluss

Alle Angaben erfolgen ohne Gewähr für Vollständigkeit oder Richtigkeit. Es wird keine Haftung übernommen für Schäden durch die Verwendung von Informationen aus diesem Online-Angebot oder durch das Fehlen von Informationen. Dies gilt auch für Inhalte Dritter, die über dieses Angebot zugänglich sind.

Moro & Moro
foto Zoe Moro

Lamiere rosse e gialle

Due fabbricati residenziali a Locarno

L'insediamento residenziale in via Nessi integra la qualità urbana del quartiere San Jorio, area privilegiata della città per l'assenza del traffico cittadino e il paesaggio dominato dal delta della Maggia e dalle montagne del Verbano.

Il progetto era iniziato con un solo edificio posto longitudinalmente a via G.G. Nessi, ma – dopo l'acquisizione della parcella adiacente – è stato inserito il secondo edificio articolato sulla perpendicolare, in modo da circoscrivere il parco nell'agglomerato. Le residenze si affacciano così sul prato alberato con le terrazze, continue facendo coincidere l'orientamento panoramico con la miglior insolazione a favore del recupero energetico passivo. Gli altri lati rivolti all'esterno sono traforati con aperture contenute chiudibili con schermature scorrevoli, così da preservare l'intimità delle residenze verso l'edificazione circostante.

Le diverse tipologie abitative offrono uno spazio unitario equipaggiato con un nucleo centrale di servizi

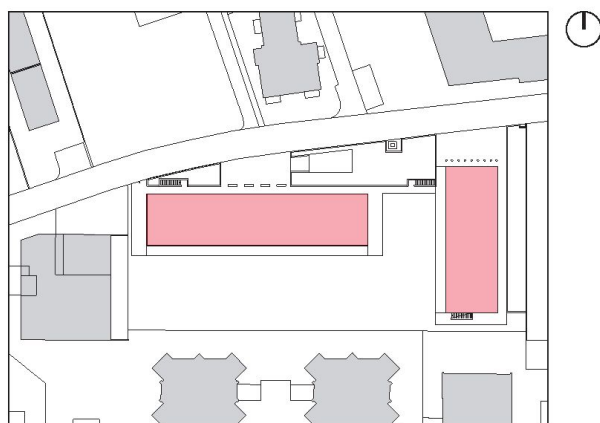
igienici attorno a cui si struttura liberamente la zona collettiva e individuale. All'esterno, l'edificio è rivestito con un involucro unitario di pannelli metallici traforati, che risponde alle diverse relazioni con l'esterno – apertura, schermatura, chiusura, ventilazione –, conferendo all'edificio un aspetto mobile e dinamico. Il colore dell'involucro stacca il volume abitativo dallo zoccolo in beton emergente dal suolo, sottolineando l'astrazione monolitica assunta nella sua pienezza con le ante chiuse. La superficie tridimensionale derivata dall'ondulazione della stiratura delle lamiere produce degli effetti di luminosità cangiante in dipendenza dell'insolazione facendo lievitare il prisma nei riflessi della luce radente. La colorazione micacea nelle sfumature complementari rosso - giallo dei due blocchi viene accesa dai raggi solari, con intensità differenziata nell'arco giornaliero e stagionale, alludendo all'escursione cromatica della fusione dei laminati dell'involucro metallico.

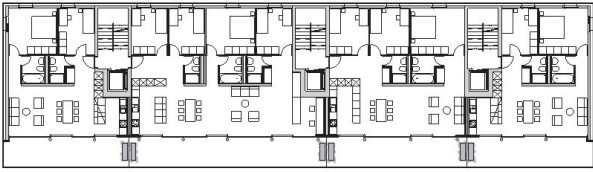




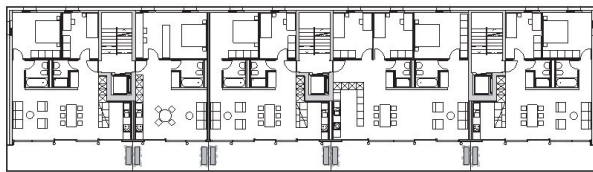
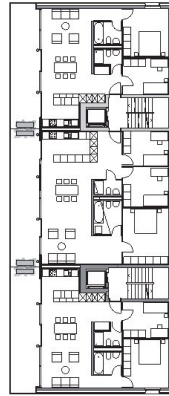
INSEDIAMENTO RESIDENZIALE VIA G.G. NESSI A LOCARNO

Committente Immobiliare Mazzoleni Roberto SA; Muralto | **Architettura** Moro & Moro; Locarno | **Ingegneria civile** Geocasa SA; Muralto | **Ingegneria elettrotecnica** Mondini SA Elettrigità; Tegna | **Ingegneria RSV** Gilardi Sandro; Giubiasco | **Fisica della costruzione** Ifec SA; Rivera, EcoControl SA; Locarno | **Fotografia** Zoe Moro; Verscio | **Date** progetto e realizzazione 2008 - 2014

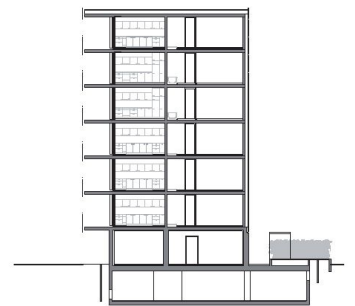
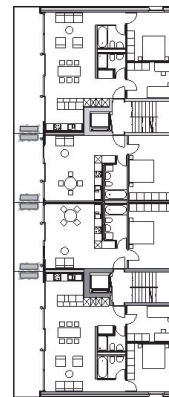




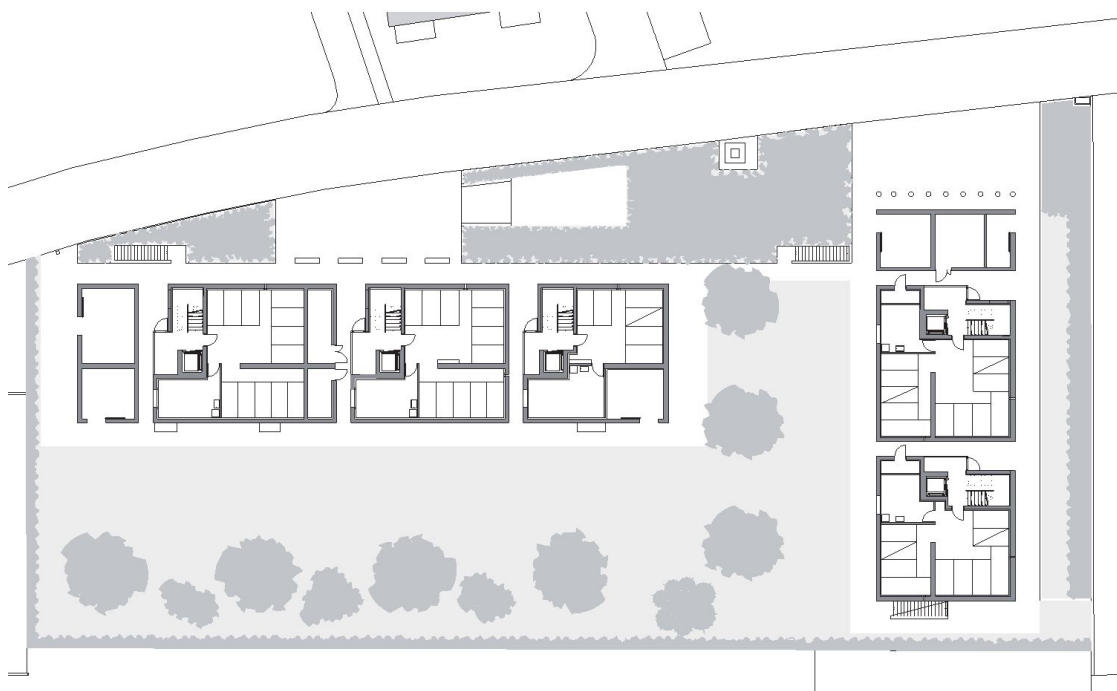
Pianta con appartamenti da 4.5 locali



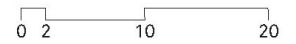
Pianta con appartamenti da 2.5 locali

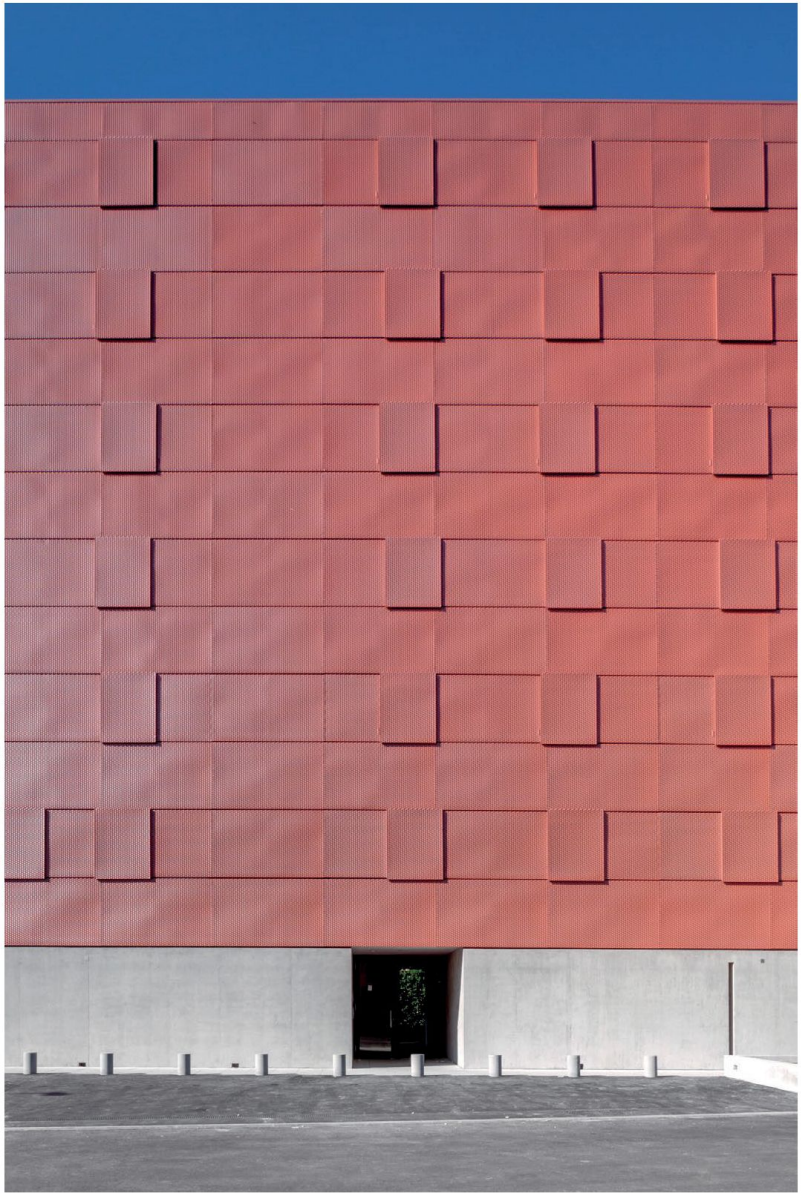
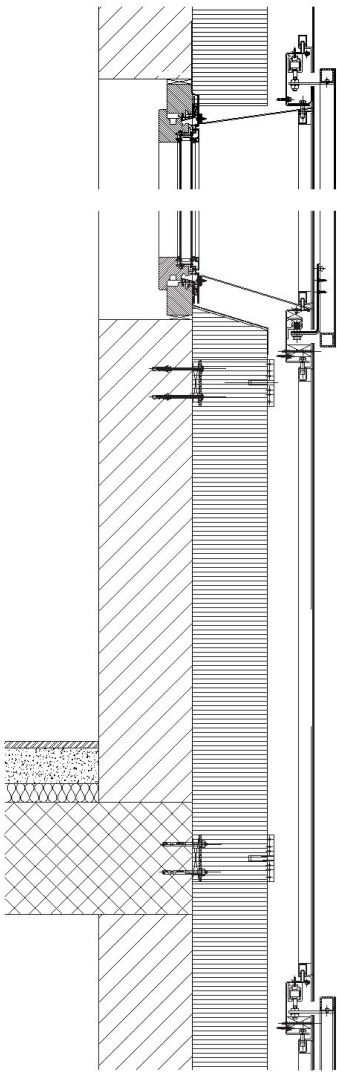


Sezione



Pianta piano terra





Sezione di dettaglio

