

Abitazioni collettive in Militärstrasse

Autor(en): **[s.n.]**

Objektyp: **Article**

Zeitschrift: **Archi : rivista svizzera di architettura, ingegneria e urbanistica =
Swiss review of architecture, engineering and urban planning**

Band (Jahr): - **(2014)**

Heft 3: **Zurigo, densificare con qualità**

PDF erstellt am: **17.09.2024**

Persistenter Link: <https://doi.org/10.5169/seals-513397>

Nutzungsbedingungen

Die ETH-Bibliothek ist Anbieterin der digitalisierten Zeitschriften. Sie besitzt keine Urheberrechte an den Inhalten der Zeitschriften. Die Rechte liegen in der Regel bei den Herausgebern.

Die auf der Plattform e-periodica veröffentlichten Dokumente stehen für nicht-kommerzielle Zwecke in Lehre und Forschung sowie für die private Nutzung frei zur Verfügung. Einzelne Dateien oder Ausdrucke aus diesem Angebot können zusammen mit diesen Nutzungsbedingungen und den korrekten Herkunftsbezeichnungen weitergegeben werden.

Das Veröffentlichen von Bildern in Print- und Online-Publikationen ist nur mit vorheriger Genehmigung der Rechteinhaber erlaubt. Die systematische Speicherung von Teilen des elektronischen Angebots auf anderen Servern bedarf ebenfalls des schriftlichen Einverständnisses der Rechteinhaber.

Haftungsausschluss

Alle Angaben erfolgen ohne Gewähr für Vollständigkeit oder Richtigkeit. Es wird keine Haftung übernommen für Schäden durch die Verwendung von Informationen aus diesem Online-Angebot oder durch das Fehlen von Informationen. Dies gilt auch für Inhalte Dritter, die über dieses Angebot zugänglich sind.

Darlington Meier
Architekten

Abitazioni collettive in Militärstrasse

Ambiente circostante, quartiere e scala

L'intero quartiere è caratterizzato da una struttura perimetrale a isolato con vuoti urbani. Gli allineamenti ben riconoscibili di alte facciate singole si profilano tra intonaci di colori diversi con intradossi in pietra artificiale e altezze imponenti degli edifici. La nuova costruzione è interposta nella schiera di case come un chiaro elemento urbanistico. Nella configurazione contemporanea, l'immagine tipica e storica del quartiere prosegue con unità nella Militärstrasse.

Espressione e facciata

L'espressione architettonica è scandita dalla materializzazione tradizionale, come gli intradossi in pietra artificiale della facciata trattati a intonaco minerale, e dai formati delle finestre contemporanei e con proporzioni rivisitate. Caratteristici lavori in ferro battuto, quali le ringhiere, arricchiscono e adornano la facciata.

Alcuni elementi caratterizzanti della vecchia costruzione, come l'intonaco e gli intradossi in pietra artificiale, vengono rievocati in modo pacato, mentre altri, quali la struttura sul tetto e gli abbaini, vengono accentuati. Il pianterreno è rivestito con pietra naturale come l'edificio annesso.

Relazione con il preesistente

Il progetto intende combinare la struttura preesistente molto frazionata con un edificio di più ampio respiro, nel pieno rispetto dell'immagine del quartiere.

La nuova costruzione viene integrata nella schiera di case con un intervento minimale, riprendendo la scala e l'espressione delle costruzioni tipiche del quartiere. Questo approccio è evidente anche nelle piante: le piante esistenti sono interamente conservate e integrate con una struttura ampia e moderna.

Programma spaziale

Come è tipico del quartiere, al pianterreno e al primo piano sono ubicati negozi e attività artigianali che fanno da «cuscinetto»; ai piani superiori vi sono le abitazioni.

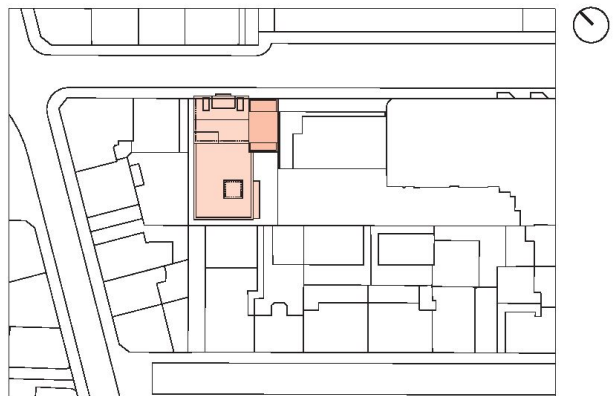
Nel caso specifico è stata realizzata una comunità residenziale per giovani agli studi.

Il vuoto e l'edificio prima dell'intervento

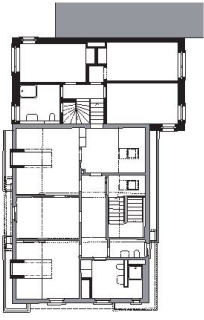


ABITAZIONI COLLETTIVE, MILITÄRSTRASSE 115, ZURIGO

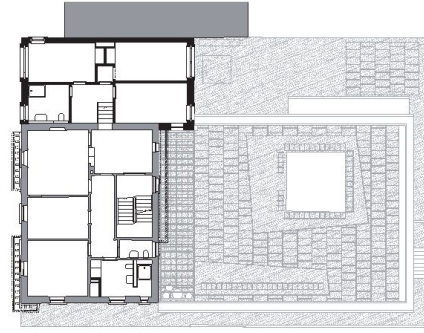
Committente Stiftung PWG; Zurigo | **Rappresentante del committente** Hämmerle + Partner GmbH; Zurigo | **Architettura** Darlington Meier Architekten; Zurigo | **Collaboratori** Alessandra Villa, J. De Bary | **Consulenza ambientale** Ecosens AG; Wallisellen | **Ingegneria civile** Schnetzer Puskas; Zurigo | **Ingegneria elettrotecnica** Mettler + Partner AG; Zurigo | **Ingegneria rvcs** EN/ES/TE AG; Zurigo | **Fisica della costruzione** Meier AG; Dällikon | **Date** concorso 2009, progetto 2010-2012, realizzazione 2012-2013



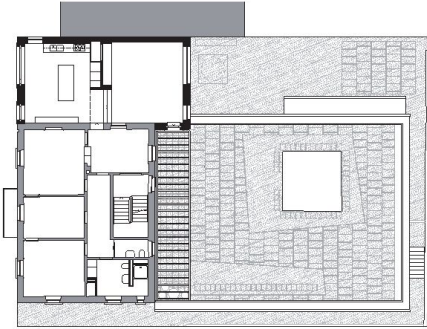




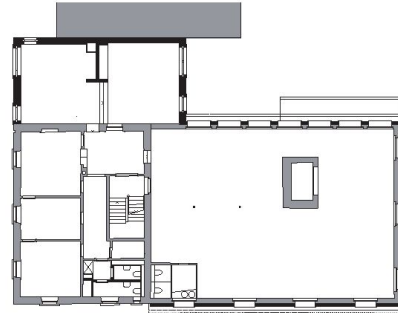
Pianta quarto piano



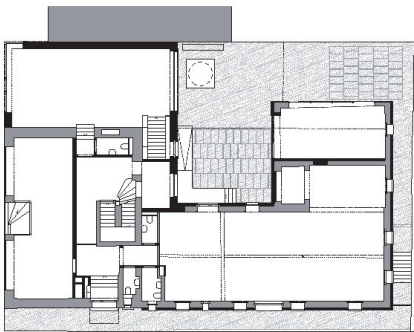
Pianta terzo piano



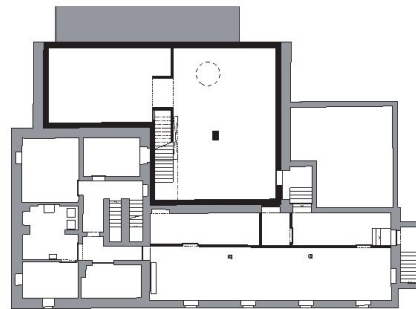
Pianta secondo piano



Pianta primo piano



Pianta piano terra



Pianta piano cantina



Sezione sul cortile e la terrazza



Sezione trasversale

0 1 5 10

