

# La finestra totale

Autor(en): **Snozzi, Luigi**

Objektyp: **Article**

Zeitschrift: **Archi : rivista svizzera di architettura, ingegneria e urbanistica =  
Swiss review of architecture, engineering and urban planning**

Band (Jahr): - **(2014)**

Heft 4: **La finestra**

PDF erstellt am: **16.07.2024**

Persistenter Link: <https://doi.org/10.5169/seals-513402>

## **Nutzungsbedingungen**

Die ETH-Bibliothek ist Anbieterin der digitalisierten Zeitschriften. Sie besitzt keine Urheberrechte an den Inhalten der Zeitschriften. Die Rechte liegen in der Regel bei den Herausgebern.

Die auf der Plattform e-periodica veröffentlichten Dokumente stehen für nicht-kommerzielle Zwecke in Lehre und Forschung sowie für die private Nutzung frei zur Verfügung. Einzelne Dateien oder Ausdrücke aus diesem Angebot können zusammen mit diesen Nutzungsbedingungen und den korrekten Herkunftsbezeichnungen weitergegeben werden.

Das Veröffentlichen von Bildern in Print- und Online-Publikationen ist nur mit vorheriger Genehmigung der Rechteinhaber erlaubt. Die systematische Speicherung von Teilen des elektronischen Angebots auf anderen Servern bedarf ebenfalls des schriftlichen Einverständnisses der Rechteinhaber.

## **Haftungsausschluss**

Alle Angaben erfolgen ohne Gewähr für Vollständigkeit oder Richtigkeit. Es wird keine Haftung übernommen für Schäden durch die Verwendung von Informationen aus diesem Online-Angebot oder durch das Fehlen von Informationen. Dies gilt auch für Inhalte Dritter, die über dieses Angebot zugänglich sind.

Luigi Snozzi  
foto Filippo Simonetti

## La finestra totale

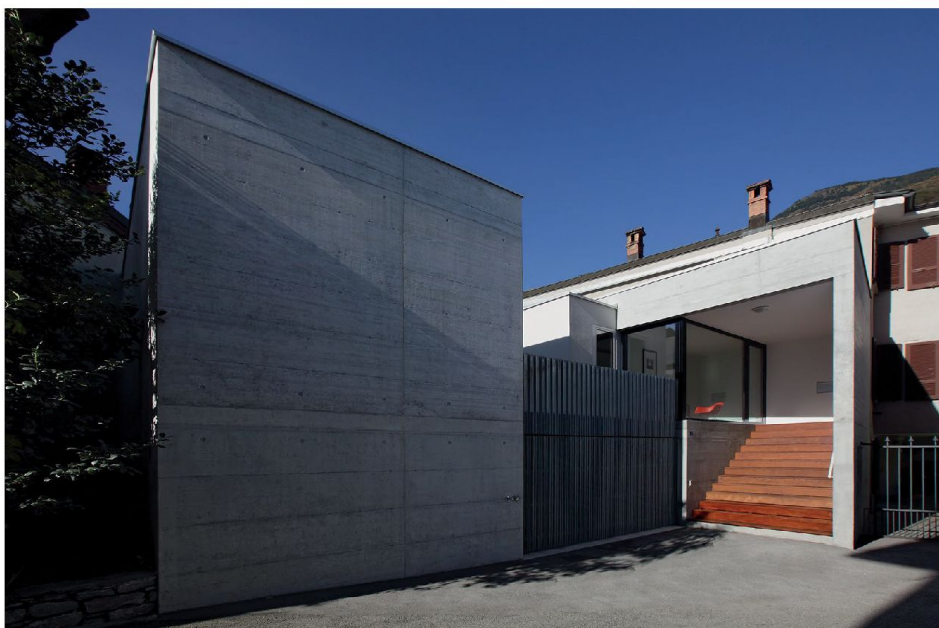
Casa Stefano Guidotti a Monte Carasso

L'edificio si situa all'interno di un nucleo residenziale in una zona centrale di Monte Carasso. Si tratta di una piccola parcella tra diverse proprietà già edificate, con i fronti contigui senza aperture.

Il progetto prevede l'edificazione totale del lotto, previa demolizione dello stabile esistente.

L'edificio si sviluppa su due piani: al piano terreno sono inserite l'autorimessa per due vetture, le cantine e i locali tecnici, l'appartamento vero e proprio si sviluppa su un solo livello al primo piano, a cui si accede da una scala esterna coperta. Questo piano si pone in contiguità con tutte le proprietà circostanti ed è caratterizzato da un patio a forma geometrica regolare, aperto su un lato verso il nucleo abitato, che oltre a illuminare e ventilare l'intero appartamento serve da spazio esterno e ne garantisce la totale privacy. La grande vetrata che delimita il patio si contrappone ai muri periferici dell'appartamento: pieni, irregolari e senza aperture. Si tratta di un grande spazio unitario e articolato, in cui sono inseriti due corpi di fabbrica autonomi che contengono le camere dei figli.

L'edificio, che in pratica ha una sola facciata, è realizzato in calcestruzzo a vista, con copertura piana e serramenti in alluminio. Nel patio una pavimentazione in lastre di granito delimita un piccolo giardino.

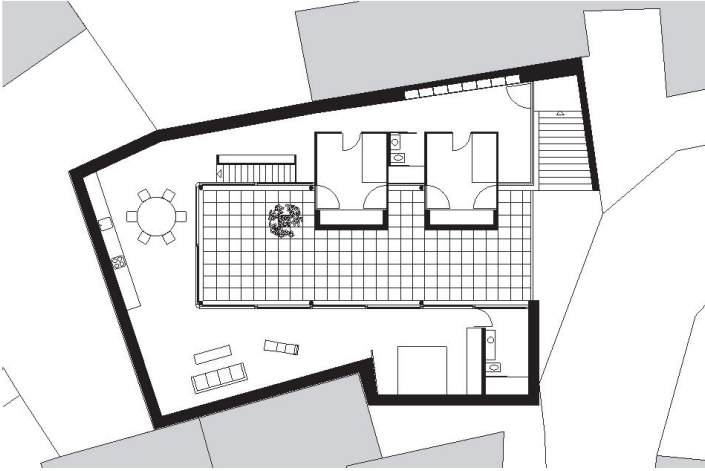




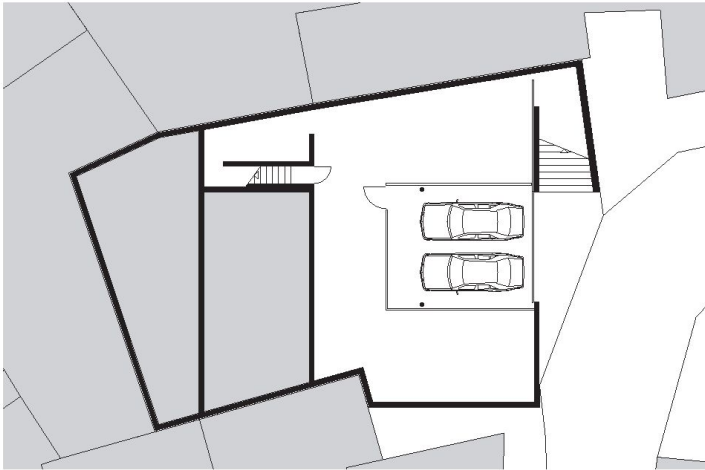
### CASA STEFANO GUIDOTTI A MONTE CARASSO

**Committente** Stefano Guidotti e Isabella Polti; Monte Carasso  
**| Architettura** Luigi Snozzi Architetto; Locarno **Collaboratori** Mauro Malisia, DL Giuliano Mazzi **| Ingegneria civile** Fovini Riccardo; Quartino **| Fotografia** Filippo Simonetti; Brunate (I) **| Date** progetto 2009, realizzazione 2011

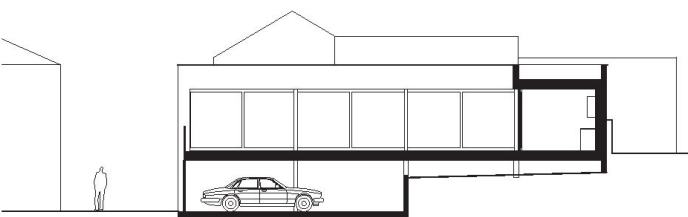
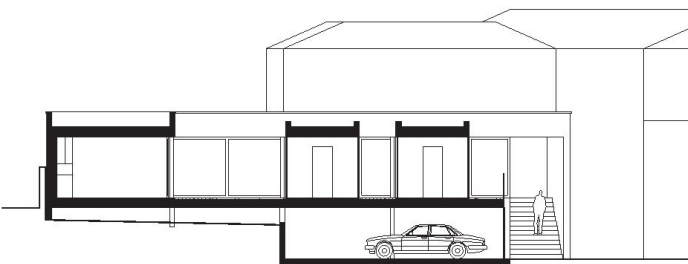




Pianta piano terra



Pianta piano cantina



Sezioni





