

# Un monolite di beton lavato

Autor(en): **[s.n.]**

Objektyp: **Article**

Zeitschrift: **Archi : rivista svizzera di architettura, ingegneria e urbanistica =  
Swiss review of architecture, engineering and urban planning**

Band (Jahr): - **(2014)**

Heft 4: **La finestra**

PDF erstellt am: **16.07.2024**

Persistenter Link: <https://doi.org/10.5169/seals-513403>

## **Nutzungsbedingungen**

Die ETH-Bibliothek ist Anbieterin der digitalisierten Zeitschriften. Sie besitzt keine Urheberrechte an den Inhalten der Zeitschriften. Die Rechte liegen in der Regel bei den Herausgebern.

Die auf der Plattform e-periodica veröffentlichten Dokumente stehen für nicht-kommerzielle Zwecke in Lehre und Forschung sowie für die private Nutzung frei zur Verfügung. Einzelne Dateien oder Ausdrucke aus diesem Angebot können zusammen mit diesen Nutzungsbedingungen und den korrekten Herkunftsbezeichnungen weitergegeben werden.

Das Veröffentlichen von Bildern in Print- und Online-Publikationen ist nur mit vorheriger Genehmigung der Rechteinhaber erlaubt. Die systematische Speicherung von Teilen des elektronischen Angebots auf anderen Servern bedarf ebenfalls des schriftlichen Einverständnisses der Rechteinhaber.

## **Haftungsausschluss**

Alle Angaben erfolgen ohne Gewähr für Vollständigkeit oder Richtigkeit. Es wird keine Haftung übernommen für Schäden durch die Verwendung von Informationen aus diesem Online-Angebot oder durch das Fehlen von Informationen. Dies gilt auch für Inhalte Dritter, die über dieses Angebot zugänglich sind.

Wespi de Meuron Romeo  
architetti

## Un monolite di beton lavato

Casa a Brissago

Dalla topografia naturale del pendio sorge un semplice e chiaro monolite in beton lavato, ancorato direttamente alla strada. Due auto vengono parcheggiate direttamente sulla copertura del monolite. Attraverso un vicolo d'ingresso, il visitatore è condotto fino al portone d'entrata. Dietro al portone di legno si apre il cortile d'ingresso. Attraverso questo cortile si accede al piano superiore della casa: si è accolti nella cucina, completata da un lungo tavolo da pranzo e da un focolare. Già entrando lo spazio si apre al paesaggio, il lago Maggiore e le montagne. Porta d'ingresso e parete vetrata verso il cortile possono essere incassate completamente nella parete, in modo che d'estate cortile e locale interno confluiscono in un unico spazio continuo. Ascensore e scale conducono ai piani inferiori.

Il piano sottostante ospita la seconda zona giorno, leggermente più grande, con soggiorno, camino, biblioteca e tv; nonché una zona esterna coperta e un cortile a doppia altezza con acciottolato in pietra naturale, due ulivi e una fontana gorgogliante. Con la parete vetrata centrale verso il cortile, a scomparsa

nel muro, e con le aperture strutturali laterali generose, tutto il piano è vissuto come uno spazio unico; esterno e interno, paesaggio e architettura si legano in un tutt'uno; lo spazio interno partecipa al cortile, come il cortile attraverso prospettive attrattive partecipa al paesaggio.

Il cortile può essere chiuso da due portoni di legno, che gli conferiscono un carattere di protezione. Diversi percorsi arrivano in questo cortile, analogamente alle vie di un paese che s'incontrano nella piazza; il cortile è il cuore della casa.

Su entrambi i lati del cortile dei percorsi conducono in fondo al terreno sulla piattaforma-terrazza, scavata, con piscina e cucina esterna.

Entrambi i piani inferiori ospitano tre camere e i bagni, nonché il locale fitness e la sauna, e sono pure collegate tramite le proprie uscite a cortile, giardino e piscina.

Grazie alla sua varietà spaziale, alla relazione tra spazi interni ed esterni, alla libera e molteplice scelta di percorsi, la casa è vissuta come un piccolo borgo, sorto nel vigneto sopra il lago Maggiore.

### NUOVA CASA IN CEMENTO A BRISSAGO

**Committente** Privato | **Architettura** Wespi de Meuron Romeo architetti; Caviano | **Direzione Lavori** Roberto La Rocca architetto; Minusio | **Ingegneria civile** Pedrazzini Guidotti Sagl; Lugano | **Fisica della costruzione** IFEC Consulenze SA; Rivera | **Date** progetto 2010, realizzazione 2013

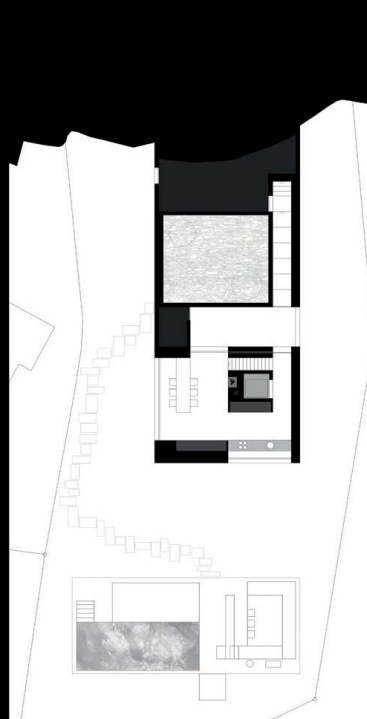




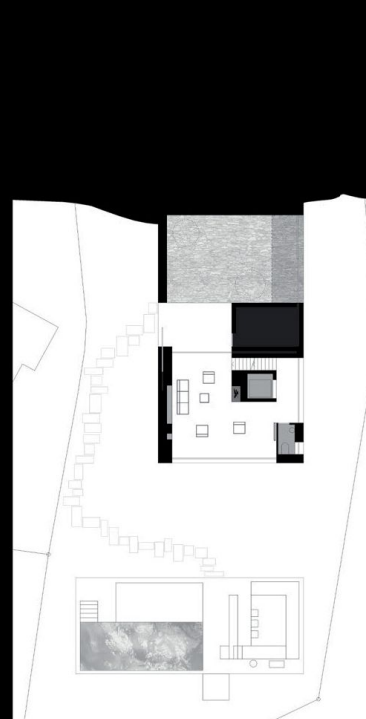




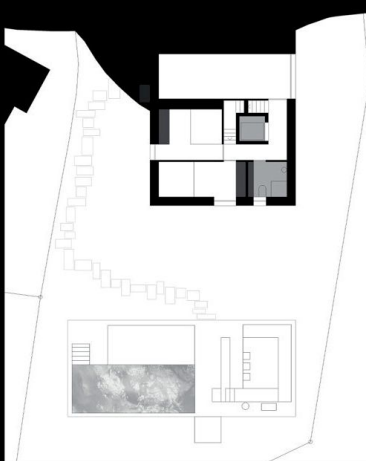
Pianta piano tetto



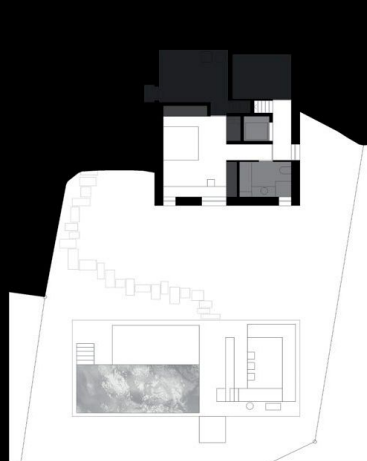
Pianta livello 4



Pianta livello 3



Pianta livello 2



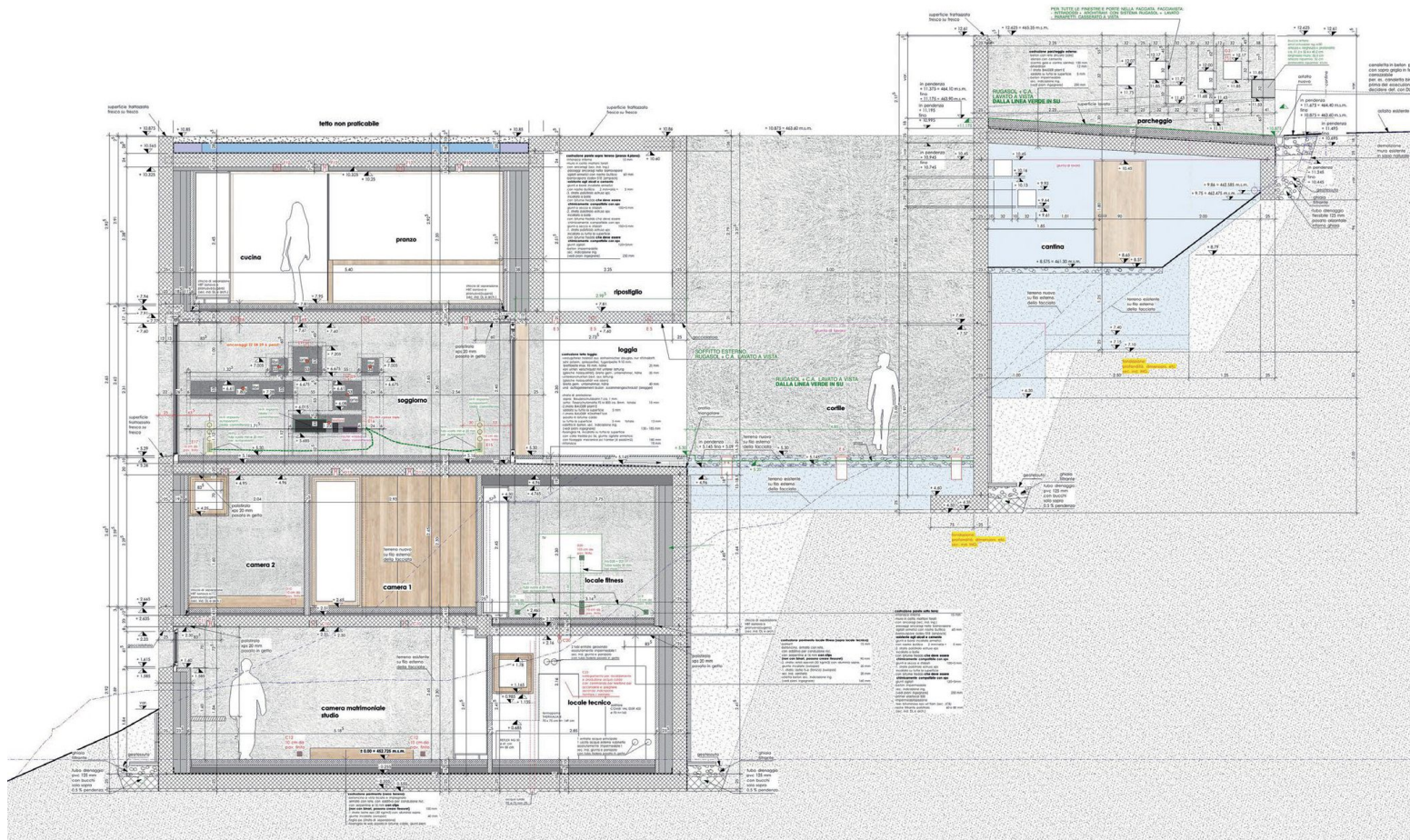
Pianta livello 1



Sezione longitudinale







Sezione esecutiva longitudinale





