

Fra strada e ferrovia

Autor(en): **Guerra, Cristiana**

Objekttyp: **Article**

Zeitschrift: **Archi : rivista svizzera di architettura, ingegneria e urbanistica =
Swiss review of architecture, engineering and urban planning**

Band (Jahr): - **(2014)**

Heft 4: **La finestra**

PDF erstellt am: **16.07.2024**

Persistenter Link: <https://doi.org/10.5169/seals-513407>

Nutzungsbedingungen

Die ETH-Bibliothek ist Anbieterin der digitalisierten Zeitschriften. Sie besitzt keine Urheberrechte an den Inhalten der Zeitschriften. Die Rechte liegen in der Regel bei den Herausgebern.

Die auf der Plattform e-periodica veröffentlichten Dokumente stehen für nicht-kommerzielle Zwecke in Lehre und Forschung sowie für die private Nutzung frei zur Verfügung. Einzelne Dateien oder Ausdrücke aus diesem Angebot können zusammen mit diesen Nutzungsbedingungen und den korrekten Herkunftsbezeichnungen weitergegeben werden.

Das Veröffentlichen von Bildern in Print- und Online-Publikationen ist nur mit vorheriger Genehmigung der Rechteinhaber erlaubt. Die systematische Speicherung von Teilen des elektronischen Angebots auf anderen Servern bedarf ebenfalls des schriftlichen Einverständnisses der Rechteinhaber.

Haftungsausschluss

Alle Angaben erfolgen ohne Gewähr für Vollständigkeit oder Richtigkeit. Es wird keine Haftung übernommen für Schäden durch die Verwendung von Informationen aus diesem Online-Angebot oder durch das Fehlen von Informationen. Dies gilt auch für Inhalte Dritter, die über dieses Angebot zugänglich sind.

Cristiana Guerra
foto Marcelo Villada Ortiz

Fra strada e ferrovia

Casa d'appartamenti a Bellinzona

La casa d'appartamenti Nella si trova su un piccolo lotto di circa 800 mq, a ridosso del riale La Guasta, sul confine tra Bellinzona e Giubiasco in località Iso-labella.

Il progetto utilizza le potenzialità del piano regolatore proponendo un edificio che si sviluppa in altezza, il cui volume è definito di fatto dalle distanze minime dai confini e dalle esigenze foniche imposte dal contesto. La questione fonica ha rivestito infatti grande importanza e ha condizionato sin dall'inizio la progettazione, in quanto il sedime si trova racchiuso tra la strada cantonale di via Lugano e la linea ferroviaria del S. Gottardo, che si trova a pochi metri.

L'edificio si sviluppa su sei piani, con al piano terreno uno spazio d'ingresso aperto che accoglie sotto un grande porticato anche i posteggi e gli spazi di deposito per moto e cicli. Esso si affaccia su un giardino a disposizione degli inquilini, leggermente incassato rispetto alla strada, che dialoga con la facciata dei balconi.

I sette appartamenti in locazione sono organizzati ai quattro livelli superiori, con al primo, secondo e terzo piano appartamenti da 3 ½ e da 2 ½ locali. Al quarto piano si trova un attico da 4 ½ locali.

Tutte le camere sono orientate a nord-est verso la città e i castelli, mentre la zona giorno si apre con ampie terrazze coperte a sud.

Il principio che regola la composizione delle facciate è quello di dare a ogni locale abitato un'apertura schermata dal rumore mediante elementi fonici che nel contempo ne caratterizzano l'architettura.

Sono state sperimentate infatti diversi tipi di schermatura fonica. Verso sud, le pareti e il soffitto delle terrazze vetrate sono rivestite con pannelli fonoassorbenti di larice che attutiscono il rumore della strada. Sulla facciata nord, la schermatura avviene mediante lamelle fonoassorbenti dello stesso legno che proteggono l'apertura della camera dalle emissioni foniche della ferrovia, senza d'altro canto togliere la bella vista sui Castelli. Mentre, sempre sulla facciata nord, le camere vengono schermate con elementi di metallo e vetro applicati alla facciata, una sorta di cubi vetriati aperti verso l'alto. Pure l'appartamento del piano attico si attiene a questo principio, creando degli spazi esterni a corte che sono ventilati naturalmente mediante i tagli sul tetto.

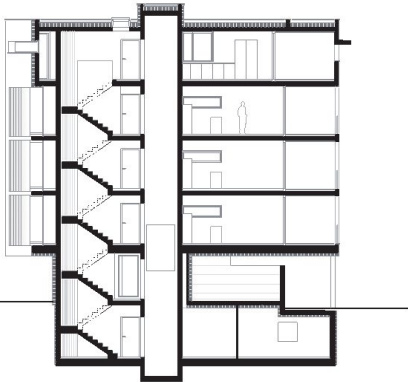




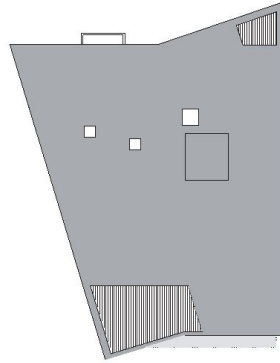
CASA D'APPARTAMENTI NELLA, A BELLINZONA

Committente Rosanna e Emilio Lafranchi; Bellinzona | **Architettura** Studio di architettura Cristiana Guerra; Bellinzona | **Collaboratori** L. Bianchi, M. Bagutti, S. Rigo | **Ingegneria civile** Ingegneri Bernardoni; Lugano | **Ingegneria elettrotecnica** Augusto Solari; Bellinzona | **Ingegneria RS** Studio tecnico Diego Fenazzi; Bellinzona | **Esperto diagnostica amianto** Francesco Camoesa; Bellinzona | **Protezione antincendio** MAWI Marcionelli & Winkler + Partners SA; Bellinzona | **Fotografia** Marcelo Villada Ortiz; Lugano | **Date** progetto 2011, realizzazione 2013-2014





Sezione longitudinale



Pianta piano tetto

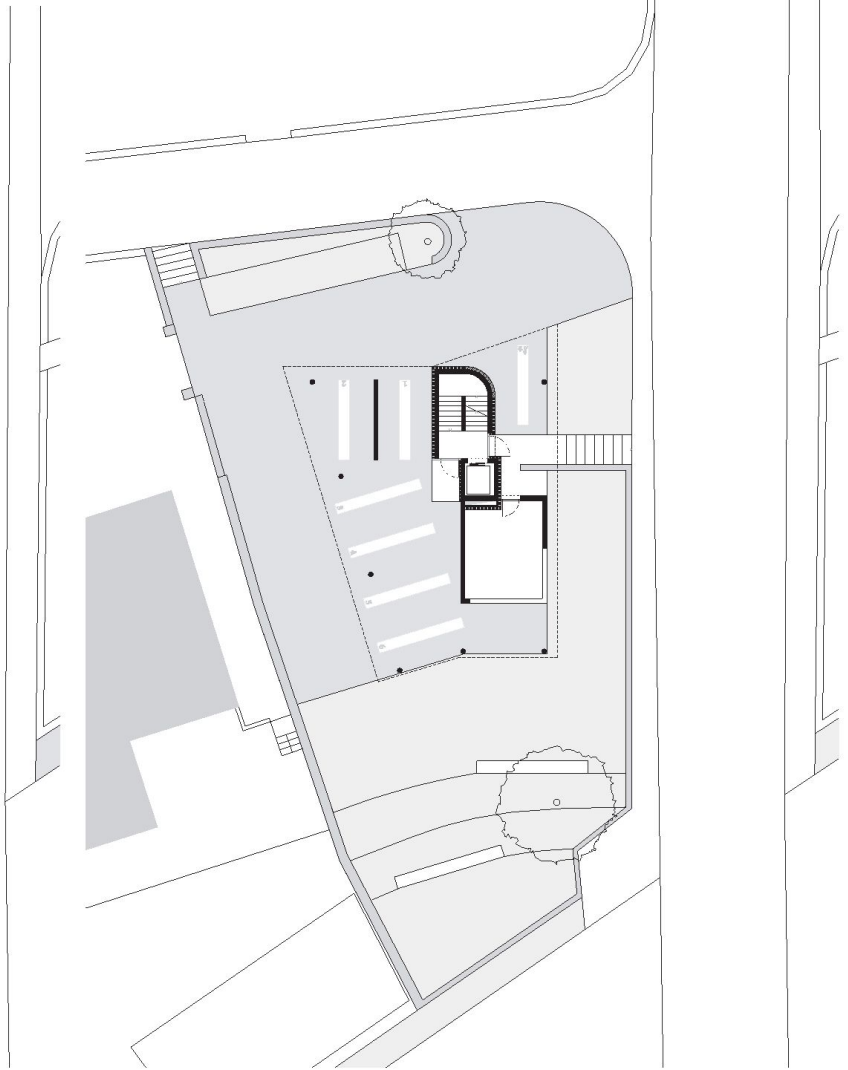


Pianta piano attico





Pianta piano tipo



Pianta piano terra

