

# Case con vista

Autor(en): **Arnaboldi, Michele / Cammarata, Raffaele**

Objektyp: **Article**

Zeitschrift: **Archi : rivista svizzera di architettura, ingegneria e urbanistica =  
Swiss review of architecture, engineering and urban planning**

Band (Jahr): - **(2014)**

Heft 4: **La finestra**

PDF erstellt am: **16.07.2024**

Persistenter Link: <https://doi.org/10.5169/seals-513408>

## **Nutzungsbedingungen**

Die ETH-Bibliothek ist Anbieterin der digitalisierten Zeitschriften. Sie besitzt keine Urheberrechte an den Inhalten der Zeitschriften. Die Rechte liegen in der Regel bei den Herausgebern.

Die auf der Plattform e-periodica veröffentlichten Dokumente stehen für nicht-kommerzielle Zwecke in Lehre und Forschung sowie für die private Nutzung frei zur Verfügung. Einzelne Dateien oder Ausdrucke aus diesem Angebot können zusammen mit diesen Nutzungsbedingungen und den korrekten Herkunftsbezeichnungen weitergegeben werden.

Das Veröffentlichen von Bildern in Print- und Online-Publikationen ist nur mit vorheriger Genehmigung der Rechteinhaber erlaubt. Die systematische Speicherung von Teilen des elektronischen Angebots auf anderen Servern bedarf ebenfalls des schriftlichen Einverständnisses der Rechteinhaber.

## **Haftungsausschluss**

Alle Angaben erfolgen ohne Gewähr für Vollständigkeit oder Richtigkeit. Es wird keine Haftung übernommen für Schäden durch die Verwendung von Informationen aus diesem Online-Angebot oder durch das Fehlen von Informationen. Dies gilt auch für Inhalte Dritter, die über dieses Angebot zugänglich sind.

Michele Arnaboldi  
 con Raffaele Cammarata  
 foto Nicola Roman  
 Walbeck

## Case con vista

Residenze al Gaggio, Orselina

Il sedime in oggetto è caratterizzato da una forte pendenza (70%), la prossimità di un riale e il panorama spettacolare sul lago Maggiore. Da queste peculiarità nasce il progetto di sei appartamenti e due villette suddivisi in due elementi ripetuti sulla verticale. Il volume dei due corpi è articolato attorno al nucleo dei percorsi che serve da snodo per rompere il fronte a valle. Le «villette», infatti, sono arretrate rispetto agli appartamenti in modo da ammorbidire l'impatto della facciata. La tipologia degli appartamenti è sviluppata in modo da avere lo spazio principale rivolto verso il riale e il paesaggio, mentre le «villette», con la loro tipologia a «L», si aprono sul lato opposto verso il panorama del lago.

Al piano strada si trovano i posteggi coperti interrati, al livello superiore gli spazi comuni e le lavanderie degli appartamenti. Sopra questi spazi si sviluppano tre appartamenti di 4 locali e una «villetta» di 5 locali. Quest'ultima è composta da un piano di cantine e lavanderia, da un piano giorno che si apre sulla corte semicoperta e da un piano notte che si relaziona a monte con il giardino-corte retrostante.

La stessa tipologia è ripetuta a monte con la differenza che gli appartamenti sono più generosi negli spazi avendo ridotto il numero dei locali.

Un percorso pedonale a rampe e scale collega le due strade, la via Patocchi in basso con la via Eco a monte. Su via Eco sono disposti due ulteriori posteggi per i visitatori.

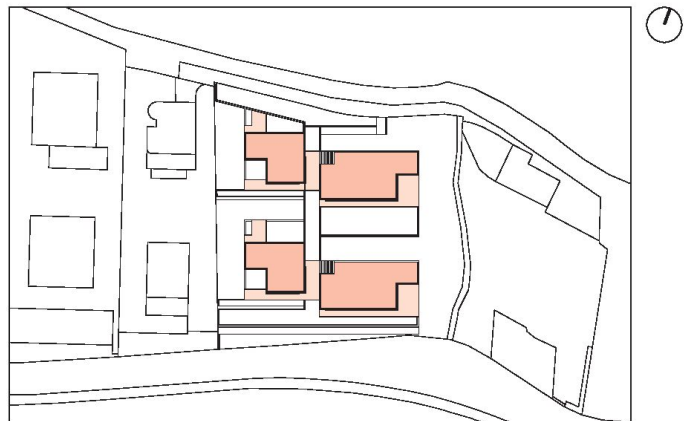
La struttura della costruzione è in cemento armato a facciavista, i serramenti in alluminio termolaccato. I tetti sono coperti con vegetazione di tipo estensivo.

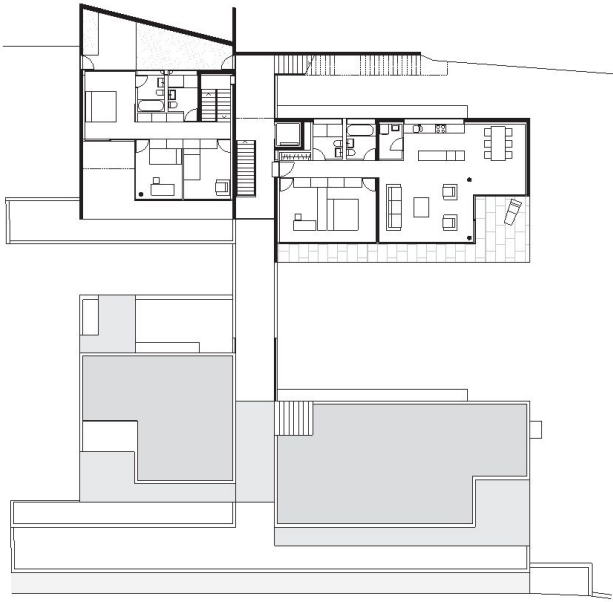




## RESIDENZA AL GAGGIO, ORSELINA

**Committente** Wincare Versicherungen Wintehherthur; Zurigo | **Architettura** Michele Arnaboldi con Raffaele Cammarata, Michele Arnaboldi Architetti Sagl; Locarno **Collaboratori** D. Cavalli, J. Manouras, D.Heim | **Ingegneria civile** Luvini Ingegneria sagl; Manno, Passera & Associati SA; Lugano | **Ingegneria elettrotecnica** Sped SA; Locarno | **Ingegneria RSV** Protec SA; Ascona | **Paesaggistica** Giorgio Aeberli; Gordola | **Fotografia** Nicola Roman Walbeck Photography Düsseldorf (D) | **Date** progetto 2007-2008, realizzazione 2008-2012

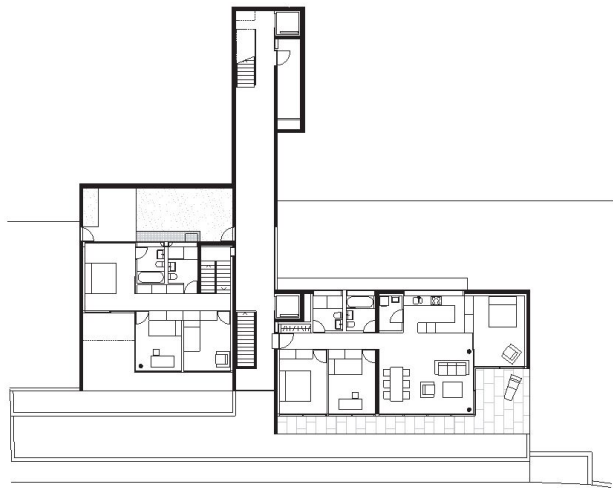




Pianta livello 6



Pianta livello 5

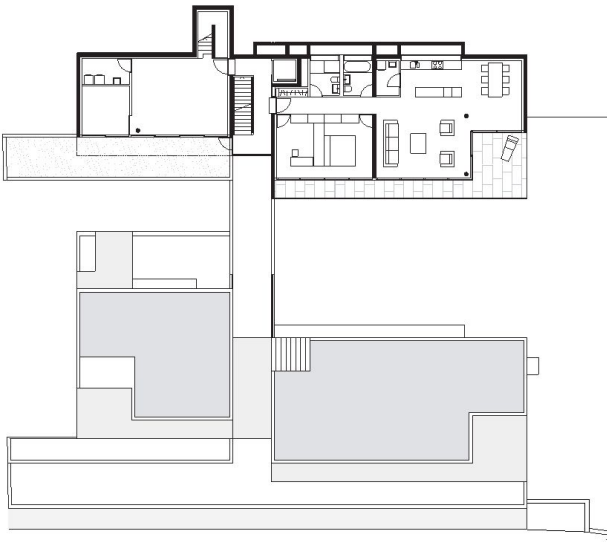


Pianta livello 3

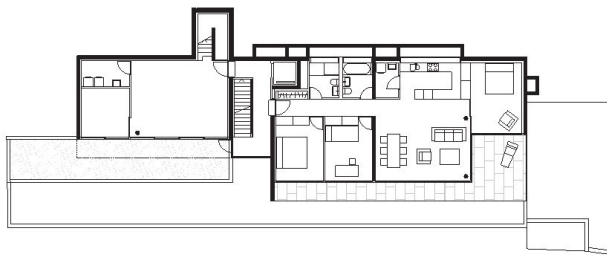


Pianta livello 2





Pianta livello 4



Pianta livello 1



Sezione trasversale





