

# Trasformazione e ricostruzione di due rustici, Isola

Autor(en): **Ruinelli, Armando**

Objektyp: **Article**

Zeitschrift: **Archi : rivista svizzera di architettura, ingegneria e urbanistica =  
Swiss review of architecture, engineering and urban planning**

Band (Jahr): - **(2017)**

Heft 1

PDF erstellt am: **16.07.2024**

Persistenter Link: <https://doi.org/10.5169/seals-736643>

## **Nutzungsbedingungen**

Die ETH-Bibliothek ist Anbieterin der digitalisierten Zeitschriften. Sie besitzt keine Urheberrechte an den Inhalten der Zeitschriften. Die Rechte liegen in der Regel bei den Herausgebern.

Die auf der Plattform e-periodica veröffentlichten Dokumente stehen für nicht-kommerzielle Zwecke in Lehre und Forschung sowie für die private Nutzung frei zur Verfügung. Einzelne Dateien oder Ausdrucke aus diesem Angebot können zusammen mit diesen Nutzungsbedingungen und den korrekten Herkunftsbezeichnungen weitergegeben werden.

Das Veröffentlichen von Bildern in Print- und Online-Publikationen ist nur mit vorheriger Genehmigung der Rechteinhaber erlaubt. Die systematische Speicherung von Teilen des elektronischen Angebots auf anderen Servern bedarf ebenfalls des schriftlichen Einverständnisses der Rechteinhaber.

## **Haftungsausschluss**

Alle Angaben erfolgen ohne Gewähr für Vollständigkeit oder Richtigkeit. Es wird keine Haftung übernommen für Schäden durch die Verwendung von Informationen aus diesem Online-Angebot oder durch das Fehlen von Informationen. Dies gilt auch für Inhalte Dritter, die über dieses Angebot zugänglich sind.

**Armando Ruinelli**  
foto Ruinelli Associati Architetti

## Trasformazione e ricostruzione di due rustici, Isola

**Committenza:** Fam. Meuli, Zurigo **Architettura:** Ruinelli Associati Architetti - Armando Ruinelli, Soglio **Collaboratori:** F. Giovanoli, A. Curti, T. Guerrazzi, A. Innocenti, P. Sterni, S. Giovanoli **Ingegneria civile:** Moreno Giudicetti, Edy Toscano AG, St. Moritz **Fisica della costruzione:** Kuster + Partner AG, Coira **Fotografia:** Ruinelli Associati Architetti, Soglio  
**Date:** progetto e realizzazione 2012 - in corso

Il progetto affronta due temi, la trasformazione di una stalla con fienile in abitazione e la ricostruzione di un edificio ad esso adiacente e indipendente, originariamente utilizzato come cascina per la produzione del formaggio. L'intervento collega le due piccole costruzioni con un passaggio interrato, invisibile dall'esterno per non turbare l'equilibrio dell'insediamento.

I due edifici sono trattati in modo autonomo, pur avendo degli elementi che permettono di leggerli come intervento unitario, per esempio la continuità della pavimentazione.

La stalla presenta un basamento in pietra, consolidato e intonacato a calce e cemento e rifinito in calce con l'aggiunta di sabbia molto fine, e un fienile al piano superiore realizzato con sistema costruttivo ligneo (Blockbau) al cui interno è stata «inserita» una stanza di larice massiccio, essenza tipica della zona. Il portone del fienile, originariamente a due ante, è stato reinterpretato con una grande porta-finestra in larice, come tutti i serramenti della stalla, chiusa da un pannello scorrevole in legno intagliato. Le restanti aperture sono state ricavate con interventi minimi sulla travatura.

La cascina mantiene posizione e forma originaria e sostituisce al muro in pietra intonacato un nuovo muro in calcestruzzo, isolato e intonacato. L'interno è in calcestruzzo a vista, ottenuto con cemento bianco. Il cassero è stato composto con tavole a taglio sega di spessore variabile tra i 12 e i 15 cm. Le aperture riprendono la tipologia preesistente di finestre molto piccole (circa 25 x 40 cm), sguinciate, ad eccezione di una grande finestra a ovest che incornicia il panorama del lago di Maloja. Le parti in legno sono qui in quercia, essenza che si accosta al calcestruzzo meglio del larice.

L'esterno è in intonaco di calce e cemento, graffiato il giorno dopo la posa per conferirgli un aspetto ruvido. Le ante esterne sono qui in lamiera grezza. La pavimentazione di entrambi gli edifici è in malta battuta, ottenuta con l'aggiunta di polvere di marmo e impregnata di sapone di marsiglia.





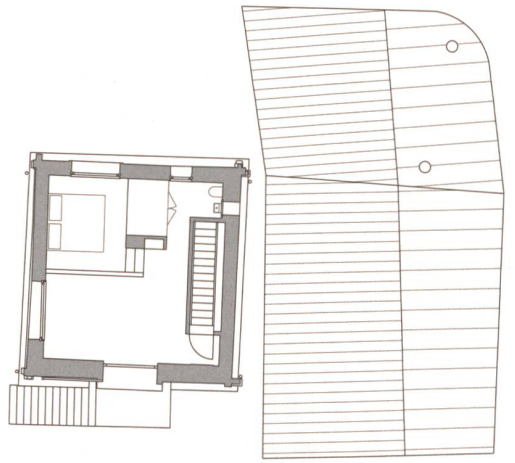
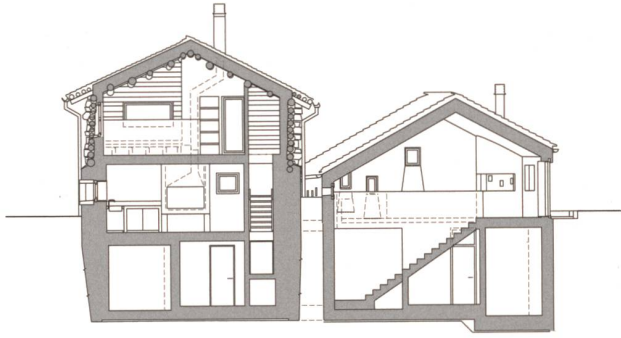


Fig. 3

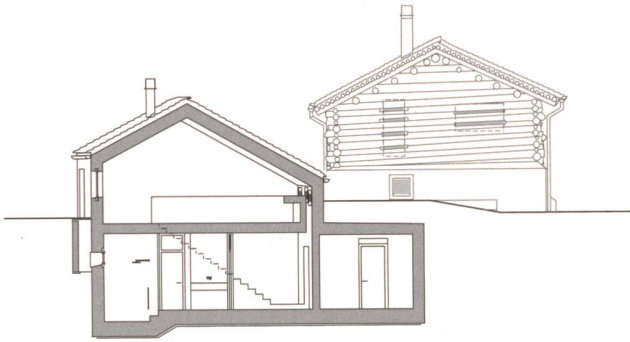


Fig. 1/2

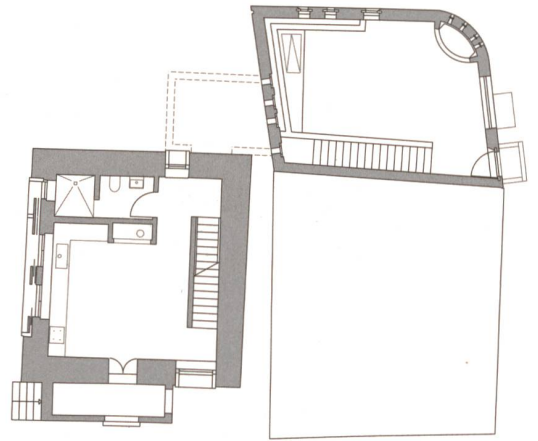


Fig. 4

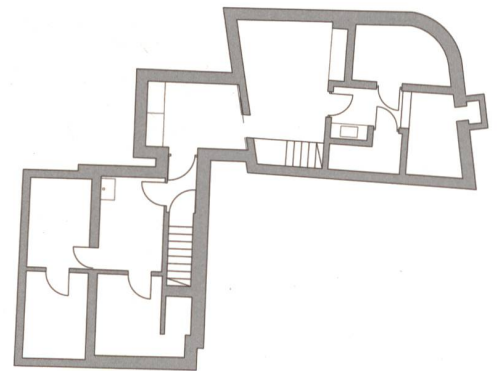
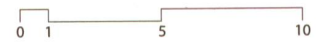


Fig. 5





- 1 Sezione trasversale dei due edifici
- 2 Sezione della cascina, con vista della stalla
- 3 Pianta primo piano
- 4 Pianta piano terreno
- 5 Pianta piano interrato

Testo e disegni Ruinelli Associati Architetti

