

Ristrutturazione di un'abitazione, Sils Maria

Autor(en): **Ruinelli, Armando**

Objektyp: **Article**

Zeitschrift: **Archi : rivista svizzera di architettura, ingegneria e urbanistica =
Swiss review of architecture, engineering and urban planning**

Band (Jahr): - **(2017)**

Heft 1

PDF erstellt am: **16.07.2024**

Persistenter Link: <https://doi.org/10.5169/seals-736644>

Nutzungsbedingungen

Die ETH-Bibliothek ist Anbieterin der digitalisierten Zeitschriften. Sie besitzt keine Urheberrechte an den Inhalten der Zeitschriften. Die Rechte liegen in der Regel bei den Herausgebern.

Die auf der Plattform e-periodica veröffentlichten Dokumente stehen für nicht-kommerzielle Zwecke in Lehre und Forschung sowie für die private Nutzung frei zur Verfügung. Einzelne Dateien oder Ausdrucke aus diesem Angebot können zusammen mit diesen Nutzungsbedingungen und den korrekten Herkunftsbezeichnungen weitergegeben werden.

Das Veröffentlichen von Bildern in Print- und Online-Publikationen ist nur mit vorheriger Genehmigung der Rechteinhaber erlaubt. Die systematische Speicherung von Teilen des elektronischen Angebots auf anderen Servern bedarf ebenfalls des schriftlichen Einverständnisses der Rechteinhaber.

Haftungsausschluss

Alle Angaben erfolgen ohne Gewähr für Vollständigkeit oder Richtigkeit. Es wird keine Haftung übernommen für Schäden durch die Verwendung von Informationen aus diesem Online-Angebot oder durch das Fehlen von Informationen. Dies gilt auch für Inhalte Dritter, die über dieses Angebot zugänglich sind.

Armando Ruinelli

foto Ralph Feiner

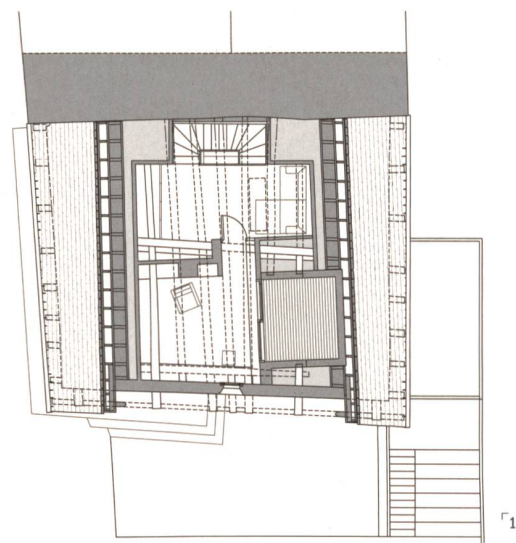
Ristrutturazione di un'abitazione, Sils Maria

Committenza: Fam. Rittweger, Sils Maria **Architettura:** Ruinelli Associati Architetti - Armando Ruinelli, Soglio
Collaboratori: F. Giovanoli, A. Curti, P. Sterni, L. Wieland
Ingegneria civile: Beat E. Birchler, Zernez **Fisica della costruzione:** Kuster + Partner AG, Coira **Fotografia:** Ralph Feiner, Malans **Date:** progetto e realizzazione 2014

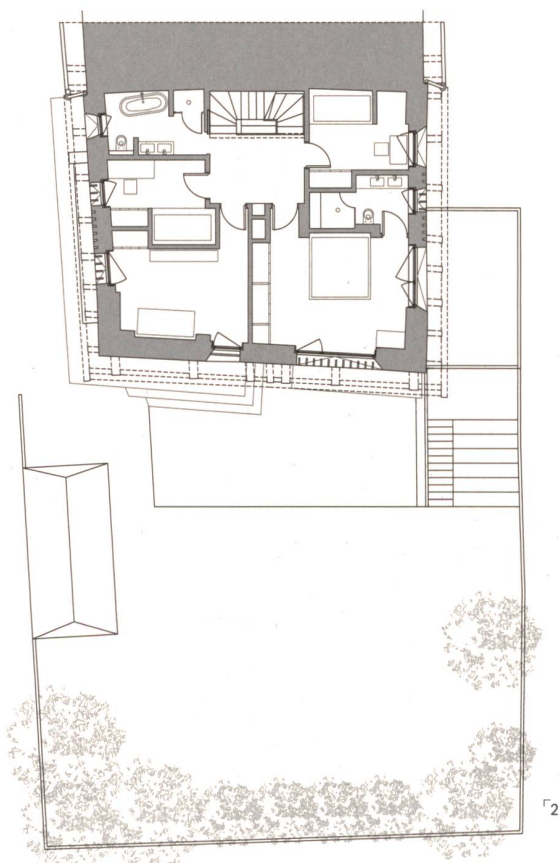
Il progetto consiste nella ristrutturazione di una parte di edificio residenziale situato nella piazza di Sils Maria, originariamente a destinazione rurale.

La casa è stata sventrata, conservando i muri perimetrali, isolati esternamente con un cappotto intonacato, e la struttura del tetto, ancora visibile. Le distribuzioni interne sono state eseguite con nuove solette in calcestruzzo e con le partizioni verticali necessarie per un programma degli spazi molto articolato.

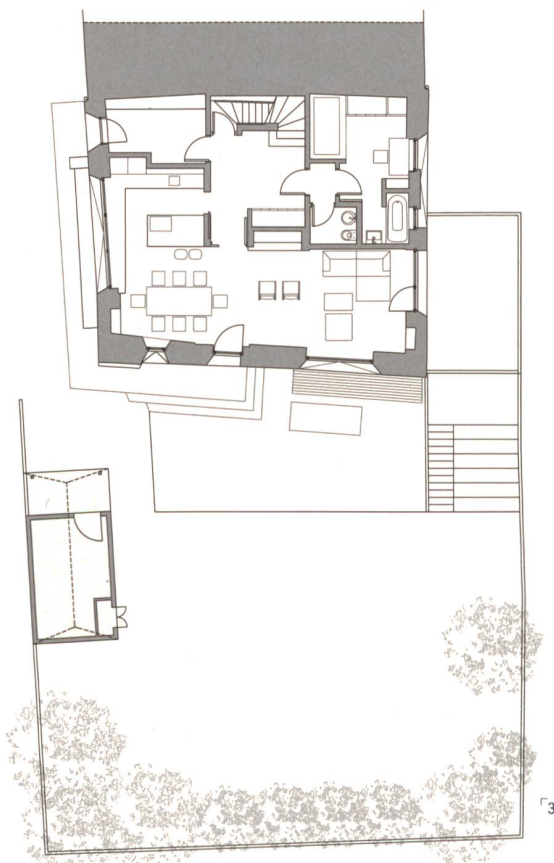
I pavimenti dei locali principali sono in parquet di rovere, le pareti sono intonacate in grigio scuro, mentre i soffitti hanno un leggero effetto lucido dato dal gesso bianco trattato con cera d'api. Gli ambienti di servizio presentano finiture in ceramica. La nuova scala, in rovere massiccio con corrimano in legno e parapetto in rame, ha un andamento «scultoreo», e mette in evidenza la cura del dettaglio. In questa casa è stato disegnato tutto: i letti, gli armadi e la cucina, con un uso colto di materiali locali reinterpretati in veste contemporanea.



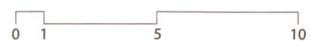
1



2



3



- 1 Pianta sottotetto
- 2 Pianta primo piano
- 3 Pianta piano terreno

Testo e disegni Ruinelli Associati Architetti

