

# Expromo 1 : rivestimenti ceramici

Autor(en): **Botta, Federica**

Objektyp: **Article**

Zeitschrift: **Archi : rivista svizzera di architettura, ingegneria e urbanistica =  
Swiss review of architecture, engineering and urban planning**

Band (Jahr): - **(2017)**

Heft 4

PDF erstellt am: **16.07.2024**

Persistenter Link: <https://doi.org/10.5169/seals-736662>

## **Nutzungsbedingungen**

Die ETH-Bibliothek ist Anbieterin der digitalisierten Zeitschriften. Sie besitzt keine Urheberrechte an den Inhalten der Zeitschriften. Die Rechte liegen in der Regel bei den Herausgebern.

Die auf der Plattform e-periodica veröffentlichten Dokumente stehen für nicht-kommerzielle Zwecke in Lehre und Forschung sowie für die private Nutzung frei zur Verfügung. Einzelne Dateien oder Ausdrucke aus diesem Angebot können zusammen mit diesen Nutzungsbedingungen und den korrekten Herkunftsbezeichnungen weitergegeben werden.

Das Veröffentlichen von Bildern in Print- und Online-Publikationen ist nur mit vorheriger Genehmigung der Rechteinhaber erlaubt. Die systematische Speicherung von Teilen des elektronischen Angebots auf anderen Servern bedarf ebenfalls des schriftlichen Einverständnisses der Rechteinhaber.

## **Haftungsausschluss**

Alle Angaben erfolgen ohne Gewähr für Vollständigkeit oder Richtigkeit. Es wird keine Haftung übernommen für Schäden durch die Verwendung von Informationen aus diesem Online-Angebot oder durch das Fehlen von Informationen. Dies gilt auch für Inhalte Dritter, die über dieses Angebot zugänglich sind.

# 1

RIVESTIMENTI CERAMICI  
inserto/vetrina  
Archi n. 4/2017  
a cura di  
Federica Botta

# expromo

1\_RIVESTIMENTI CERAMICI

«Materiale durevole come la pietra, naturale come la terra, malleabile, igienica, facile da conservare e riporre, incline a invecchiare bene e a degradarsi dolcemente. Infine a tornare polvere.»\*

Da tempo aziende e progettisti valorizzano questo materiale tradizionale che, grazie alla sua straordinaria duttilità e durevolezza, ben si presta alle loro richieste.

Vi sono innumerevoli espressioni della ceramica, una di esse è il gres porcellanato, sempre più usato per pavimentazioni, pareti ed elementi grazie alla sua eccezionale resistenza ai carichi e all'usura, durezza, impermeabilità e antigelività. Naturalmente resistente alla fiamma e al calore, la ceramica ben si presta anche alla realizzazione di elementi antincendio flessibili utilizzabili in ambiti specialistici. Le fibre, continue e robuste, sono molto versatili e impiegate per prodotti come carta, filati e tessuti.

Curiosità: il salone internazionale della ceramica per l'architettura e dell'arredobagno, il Cersaie, si tiene a Bologna il 25-29 settembre 2017, insieme con il concorso La Ceramica e il Progetto, recentemente concluso (4 luglio 2017), che ogni anno premia le migliori realizzazioni architettoniche.

**hectorserrano.com**

Siesta è basato sul *Botijo*, un contenitore utilizzato dai contadini di Alicante per mantenere fresca l'acqua. È in terracotta bianca, con un pizzico di sale, che funge da isolante termico.

\*Dall'introduzione al convegno *L'abito dell'architettura. La ceramica per un progetto di città sostenibile, Made Expo 2011.*



**CERAMICS, DESIGN, SUSTAINABILITY**  
mirage.it

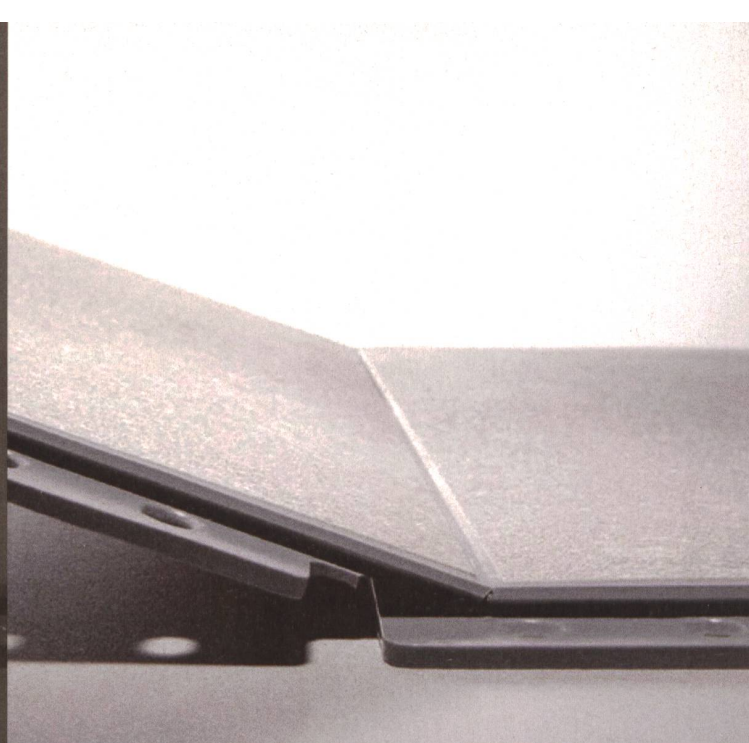
Eleganza e originalità sono l'essenza del progetto dell'Hotel Hochschober realizzato dallo studio c satek interior. Il complesso si affaccia sul lago Turrach a 1763 m sul livello del mare, circondato dalle montagne di Nockberg, in Austria.

Dalla metà degli anni Trenta, l'hotel è stato ricostruito e ampliato utilizzando differenti stili. Il fulcro di questo complesso è l'area Wellness; un'oasi di benessere di 5000 mq. La SPA è interamente rivestita con la collezione Norr di Mirage che nasce dall'accostamento di elementi d'ispirazione naturali uniti a un forte contenuto tecnologico. Il risultato è un gres porcellanato che presenta le venature di diverse famiglie di pietra naturale, selezionate e rielaborate per dare vita a un originale mix materico.

**PAVIMENTI AUTOPOSANTI PER INTERNI. UN SISTEMA INNOVATIVO**  
casalgrandepadana.com

ArsRatio Casalgrande Padana offre un concetto di pavimento in ceramica dinamico e flessibile in cui i singoli pannelli vengono appoggiati direttamente sul betoncino o sulla pavimentazione esistente. Il sistema a incastro maschio/femmina non prevede incollaggio né preparazioni del sottofondo, garantisce la stabilità, evita traslazioni orizzontali e permette una posa facile e rapida.

Può essere fornito con due differenti configurazioni di supporto che lo rendono isolante o conduttore, a seconda delle esigenze, ed è completamente ignifugo. ArsRatio dispone di una vasta gamma di formati e finiture incluso il colore delle fughe di 3 mm, completamente impermeabili, e offre una eccellente resistenza a carichi elevati, puntuali e distribuiti.



**KERLITE, PORCELLANATO CERCAMICO ULTRASOTTILE**  
cottodeste.it

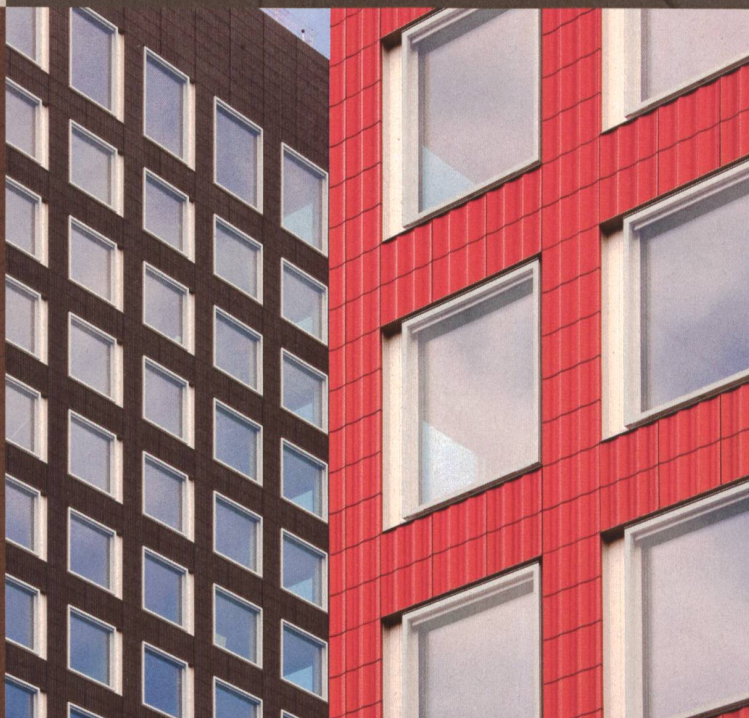
Kerlite è un prodotto ceramico che utilizza la laminatura come sistema di produzione. Lo spessore estremamente ridotto (3 mm), grandi formati e una planarità perfetta, insieme a elasticità e resistenza, rendono Kerlite un prodotto molto competitivo.

Versatilità e facilità d'impiego sono i suoi punti di forza: estremamente leggero, resistente e facile da tagliare e da posare, resiste al gelo, non si impregna di odori, non assorbe liquidi ed è facilmente igienizzabile. Kerlite è disponibile anche in versione Plus che si adatta bene alle ristrutturazioni grazie al ridottissimo spessore che gli conferisce leggerezza e consente la posa direttamente sul vecchio pavimento evitando eventuali modifiche alle porte e lo smaltimento di detriti.

**ARCHITECTURAL TERRACOTTA**  
nbkterracotta.com  
gasserfassadentechnik.ch

Due nuove torri sorgono sopra l'antica birreria del Lowenbrau Areal di Zurigo, su progetto dell'atelier Annette Gigon/Mike Guyer. Il complesso a uffici Red è alto 38 metri e si colloca accanto al vecchio corpo di fabbrica. Attraverso le piastre in ceramica ondulata rosse la facciata reinterpreta il colore tipico dell'edificio in mattoni esistenti.

La torre residenziale Black di 70 metri, semplice ma audace in forma e dimensioni, è un punto di riferimento importante che ridefinisce lo skyline della città. Il design è arricchito dal rivestimento in ceramica nera verniciata molto sporgente della linea TERRART® Custom di NBK. Il prodotto è frutto dello sviluppo di varianti specificatamente realizzate in collaborazione con i progettisti, utilizzando materiali, tecnologie e metodi innovativi.



**LAMINAM + HYDROTECT:  
IL RISULTATO DELLA RICERCA**  
laminam.it

Dalla collaborazione con il gruppo TOTO, Laminam garantisce per i suoi prodotti l'innovativo trattamento autopulente e anti-inquinamento Hydrotec. Grazie alle caratteristiche fotocatalitiche e antibatteriche, le superfici trattate reagiscono all'irraggiamento luminoso decomponendo le sostanze organiche, inquinanti e neutralizzando gli ossidi d'azoto.

Questo processo rende i materiali autopulenti, depura e igienizza l'aria eliminando i cattivi odori e contribuendo all'innalzamento della qualità dell'ambiente. I processi avvengono senza la necessità di alimentazione elettrica, energetica o del rinnovo dei composti. In questo modo Hydrotec consente il drastico abbattimento degli interventi di pulizia e manutenzione delle superfici.



**OUT2.0 ALL'ESTERNO TRA  
INNOVAZIONE E CREATIVITÀ**  
refin.it

La continua ricerca estetica e nell'innovazione tecnologica permette a Refin di proporre oggi un'ampia scelta di prodotti in gres porcellanato. OUT2.0 è una piastrella di spessore 20 mm che assicura un'elevata resistenza alle sollecitazioni e ai carichi e coniuga performance, estetica e versatilità.

Ingelivo, resistente agli attacchi chimici e agli agenti atmosferici, è adatto alla posa in ambienti esterni residenziali e commerciali. Con i suoi 20 mm di spessore, mantiene inalterate nel tempo le qualità tecniche e può essere posato con l'utilizzo di supporti, direttamente su ghiaia o terreno o incollato. Completano il progetto una ricca gamma di pezzi speciali.



**IL PUNTO DI INCONTRO TRA NATURA  
E INNOVAZIONE TECNOLOGICA**  
florimstone.com

Florim stone sintetizza alte prestazioni tecniche, funzionalità e massima personalizzazione degli spazi offrendo un gres porcellanato in un unico grande formato (superiore a 160x320 cm) disponibile in tre spessori (6, 12 e 20 mm) e diverse finiture.

I top della cucina e ogni suo complemento, lavandini, bagni, camere, porte e arredi possono essere personalizzati con la massima versatilità estetica e cromatica. Composta da una miscela naturale di argille ceramiche e colori minerali, la lastra FLORIM stone è gres porcellanato inalterabile nel tempo e antimacchia, resistente alle alte temperature e stress atmosferici, antigraffio, completamente impermeabile, resistente ai raggi UV, igienica e facile da pulire.



## IL NUOVO SHOWROOM DI GEHRI RIVESTIMENTI SA gehri.com

La filosofia aziendale della Gehri ha come base l'evoluzione e il miglioramento continuo. Per questo è stato deciso un importante investimento per il rinnovo totale dello showroom esistente.

I lavori si protrarranno per diversi mesi e il servizio di consulenza alla vendita continuerà ad essere garantito in uno spazio espositivo provvisorio.

A fine estate sarà presentato in nuova veste sia a livello dei prodotti, che visivo e tecnologico. L'azienda ha selezionato con cura diversi fornitori, che saranno in grado di garantire elevati standard evolutivi di qualità e di estetica. Lo showroom dedicato unicamente alla pietra naturale, perlopiù internazionale, resterà aperto come di consueto.



## SICUREZZA AD ALTA QUOTA tyco.ch

Sul Monte Generoso, una delle mete più affascinanti della Svizzera, troneggia il ristorante "Fiore di pietra" progettato dall'architetto Mario Botta. La Tyco Integrated Fire & Security è stata incaricata di progettare e fornire una soluzione di sicurezza globale, un accompagnamento esteso dalla consulenza iniziale fino all'assistenza con formazione.

Una delle maggiori sfide consisteva nell'ubicazione di difficile accesso dell'immobile, raggiungibile soltanto poche volte al giorno con la ferrovia a cremagliera. Una sfida che gli esperti Tyco hanno affrontato con maestria sviluppando una soluzione di sicurezza customizzata composta da impianto di rilevazione incendi, protezione intrusione, controllo degli accessi e videosorveglianza, inclusa la connessione alla centrale di ricezione allarmi Swiss Alertis.

## SARA – SWISS OFFICE STYLE L'ARREDO DELL'UFFICIO SU MISURA sara-suisse.ch

Il "su misura" è il punto di forza di Sara SA. Non è la prima volta che la ditta ticinese vince sfide all'ultimo dettaglio. Infatti lo scorso maggio l'Ufficio federale delle costruzioni e della logistica ha aggiudicato la fornitura di circa 7000 armadi a Sara SA, con relativa pubblicazione sul Sistema informativo sulle commesse pubbliche in Svizzera (SIMAP).

Svariati altri esempi, dal nuovo Centro di Pronto Intervento di Mendrisio firmato da Mario Botta, alla sede di Aduno a Bedano, o ancora il Campus Jansen di Oberriet, ma anche forniture più contenute ma di prestigio come quelle per il Centro balneare di Locarno o il Festival Center del Locarno Festival, hanno reso Sara SA un marchio di riferimento nel mercato dell'arredamento su misura in tutta la Svizzera.



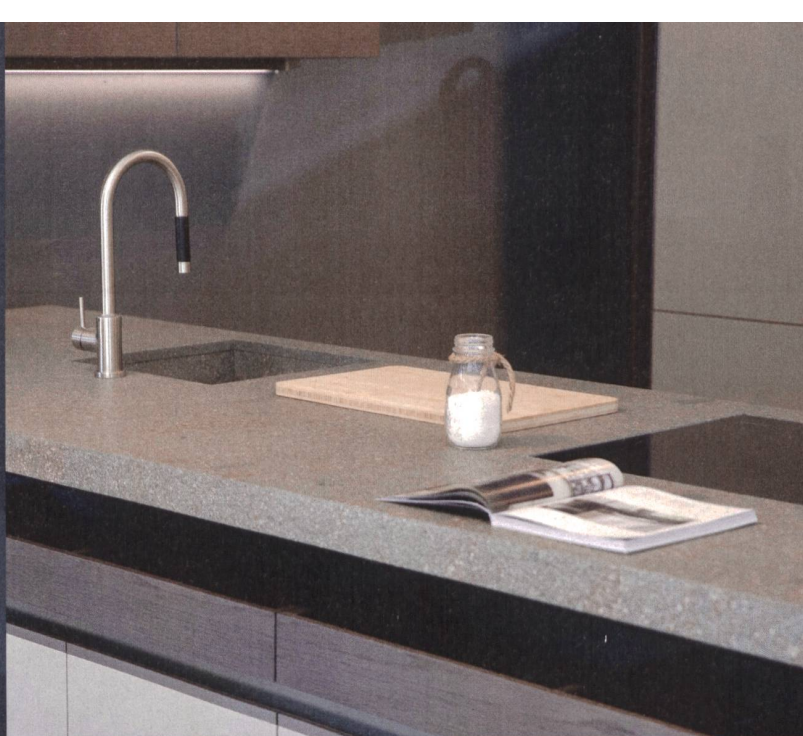
## LA NUOVA CUCINA VVD DI DADA PRESENTATA DA SELVA DESIGN selvainterior.com

Da Selva non mancano le nuove idee: facendo incontrare la passione per il design e quella per la cucina, hanno organizzato un Design Lunch: un evento dedicato agli addetti ai lavori per presentare la nuova cucina VVD di Dada, oltre agli arredi esterni Gervasoni.

Ad accomunare Selva ai due marchi di design è la grande passione per i dettagli e per i materiali di prima qualità, unita a uno stile elegante e senza tempo. Fabio Busnari, export manager di Dada, ha illustrato i dettagli della cucina VVD, spiegando come Vincent Van Duysen sia riuscito a unire lo stile Molteni-Dada a un prodotto totalmente innovativo e moderno.

Per questo Design Lunch Selva ha avuto modo di dare inizio alla collaborazione con Etavis Elettro-Impianti, prezioso partner di questo evento.

Per il Design Lunch, si sono affidati a Sapori Ticino che ha consigliato il brillante chef Carmine Mottola del Charlie Moto Bistrot.



## UNA BOTTEGA AD ALTA TECNOLOGIA vibor.ch

Dal concetto allo sviluppo del dettaglio, dalla scelta dei componenti alla realizzazione delle ante. Designers, tecnici, artigiani e operai specializzati vi offrono quanto di meglio si possa produrre.

Grazie a tecnologie di produzione a controllo numerico, Vibor produce elementi di dimensioni variabili e permette la combinazione virtualmente illimitata di materiali e colori. Quindici modelli di cucina forniscono la base di un'ampia gamma di colori e finiture ampiamente personalizzabile. Squadre interne, affiatate, qualificate e costantemente aggiornate, garantiscono che nulla accada durante il trasporto e la posa. Inoltre Vibor fornisce l'assistenza necessaria per riparare eventuali danni alla cucina, anche dopo molti anni di servizio.

Da progettista a progettista, chiedetegli di concretizzare il progetto che avete in mente, sapranno realizzare le vostre idee con competenza costruttiva e precisione millimetrica. Nessuno spazio andrà più perso.



## IL CALORE HA UN NUOVO SPAZIO antrax.it

Antrax IT – azienda nata da pochi anni e specializzata nella produzione di radiatori e caminetti – ha fatto della qualità un obiettivo primario della propria attività ricorrendo da subito a tecnologie produttive d'avanguardia e affidandosi alla collaborazione di designer di fama internazionale.

In soli quattro anni, il marchio ha raggiunto una notevole notorietà internazionale che ha portato alla moltiplicazione delle linee di prodotto, dei riconoscimenti e premi assegnati ai suoi prodotti. È il caso di Tubone, un radiatore dalla forma semplice e lineare, disegnato da Andrea Crosetta. L'elemento base è costituito da un anello ovale realizzato con un tubolare dalla sezione di ben 60 mm, con due curve molto secche a 180 gradi.

