

Objektyp: **Advertising**

Zeitschrift: **Archi : rivista svizzera di architettura, ingegneria e urbanistica =  
Swiss review of architecture, engineering and urban planning**

Band (Jahr): - **(2017)**

Heft 6

PDF erstellt am: **16.07.2024**

### **Nutzungsbedingungen**

Die ETH-Bibliothek ist Anbieterin der digitalisierten Zeitschriften. Sie besitzt keine Urheberrechte an den Inhalten der Zeitschriften. Die Rechte liegen in der Regel bei den Herausgebern.

Die auf der Plattform e-periodica veröffentlichten Dokumente stehen für nicht-kommerzielle Zwecke in Lehre und Forschung sowie für die private Nutzung frei zur Verfügung. Einzelne Dateien oder Ausdrucke aus diesem Angebot können zusammen mit diesen Nutzungsbedingungen und den korrekten Herkunftsbezeichnungen weitergegeben werden.

Das Veröffentlichen von Bildern in Print- und Online-Publikationen ist nur mit vorheriger Genehmigung der Rechteinhaber erlaubt. Die systematische Speicherung von Teilen des elektronischen Angebots auf anderen Servern bedarf ebenfalls des schriftlichen Einverständnisses der Rechteinhaber.

### **Haftungsausschluss**

Alle Angaben erfolgen ohne Gewähr für Vollständigkeit oder Richtigkeit. Es wird keine Haftung übernommen für Schäden durch die Verwendung von Informationen aus diesem Online-Angebot oder durch das Fehlen von Informationen. Dies gilt auch für Inhalte Dritter, die über dieses Angebot zugänglich sind.

Ein Dienst der *ETH-Bibliothek*  
ETH Zürich, Rämistrasse 101, 8092 Zürich, Schweiz, [www.library.ethz.ch](http://www.library.ethz.ch)

<http://www.e-periodica.ch>

# Gehri

Via Chiosso 12 • 6948 Porza/Lugano

ceramiche  
mosaici  
pietre naturali  
pietre artificiali

**SCOPRI IL NOSTRO  
NUOVO SHOWROOM**  
Da noi... solo il meglio per Voi!

**Rigips® Alba**

## Costruzione a secco ai massimi livelli.

Rigips alla appli-tech 2018

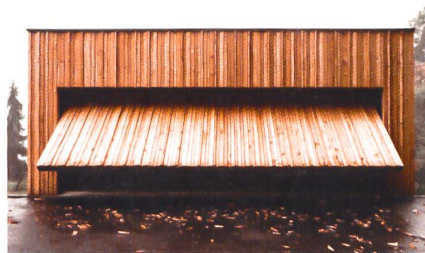
Non lasciatevi assolutamente sfuggire quest'occasione. Presto vi mostreremo come, grazie alla straordinaria lastra in gesso massiccio Alba® activ'air, potrete realizzare spazi per respirare a pieni polmoni e come, con l'imbattibile lastra di cartongesso Rigips® Habito, aprirete nuovi orizzonti nella costruzione a secco. Segnatevi subito l'appuntamento!

**appli  
-tech**

Lucerna, 31.01 - 02.02.2018  
Padiglione 2, stand A 201

[www.rigips.ch](http://www.rigips.ch)

 **Rigips**  
SAINT-GOBAIN



## SUN2WHEEL - un garage autarchico

*"...un corpo di cemento aggettante nel vuoto sostiene un elemento leggero in legno, quasi a volerlo protendere alla ricerca del sole..."*

### Concetto

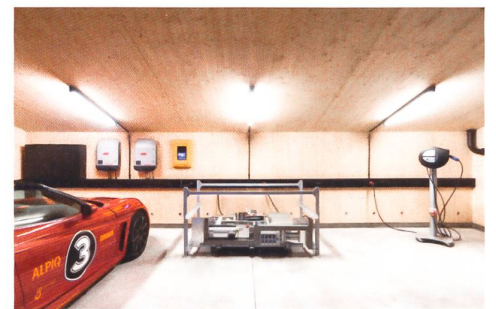
Il sole, elemento fulcro di questo avvincente progetto, è stato il punto di partenza per la realizzazione di un garage completamente autarchico, destinato ai veicoli a trazione elettrica, basato sul pionieristico sistema sun2wheel, ideato da Protoscar. Il contesto, caratterizzato da un pendio fortemente scosceso, ha richiesto **un gesto architettonico ardito** e capace di sostenere con forza il corpo di fabbrica sopra adagiato. Da qui, la chiara volontà di realizzare un basamento in cemento, il quale, sostenuto da un'unica lama centrale, si assottiglia verso la parte più aggettante, definendo una linea tesa che, "per contrapposizione", si relaziona alla linea del pendio naturale. La facciata in legno del corpo fabbrica è stata realizzata con finì listelli verticali di diverse dimensioni, in modo tale da creare, una volta illuminati dai raggi solari, una sorta di vibrazione, capace di inserire in maniera coerente il progetto nel contesto naturale. [www.sun2wheel.com](http://www.sun2wheel.com)

### Costruzione e tecnologia

La struttura portante del corpo fabbrica superiore è composta da pannelli prefabbricati di tipo sandwich XLAM, assemblati sul posto e lasciati a vista all'interno.

**L'accesso al garage avviene tramite un portone basculante automatico di grandi dimensioni, quasi 8 x 2,4 m con il peso dell'anta di circa una tonnellata**, il cui rivestimento, complanare con il rivestimento della facciata, lo rende perfettamente integrato con il volume. Il tetto è ricoperto interamente con moduli fotovoltaici, capaci di produrre 7000 kWh di energia elettrica, sufficiente per alimentare i veicoli elettrici ivi ospitati per 35'000 km annuali.

Per consentire lo stoccaggio dell'energia elettrica prodotta dalla copertura, il garage è equipaggiato con un avanzato sistema di accumulo e gestione, capace di ricaricare i veicoli ed alimentare l'abitazione quando necessario.



Architettura: **BARDELLITESTA architetti**

Portone e automazione: **Lifetech SA**

Fotografie: **Simone Bossi**

# lifetech

Via Industria - 6934 Bioggio (Switzerland)  
T. +41 (0)91 612 21 80 - [info@lifetech.swiss](mailto:info@lifetech.swiss)

[www.lifetech.swiss](http://www.lifetech.swiss)

