

Objekttyp: **BackMatter**

Zeitschrift: **Archi : rivista svizzera di architettura, ingegneria e urbanistica =
Swiss review of architecture, engineering and urban planning**

Band (Jahr): - **(2017)**

Heft 6

PDF erstellt am: **16.07.2024**

Nutzungsbedingungen

Die ETH-Bibliothek ist Anbieterin der digitalisierten Zeitschriften. Sie besitzt keine Urheberrechte an den Inhalten der Zeitschriften. Die Rechte liegen in der Regel bei den Herausgebern.

Die auf der Plattform e-periodica veröffentlichten Dokumente stehen für nicht-kommerzielle Zwecke in Lehre und Forschung sowie für die private Nutzung frei zur Verfügung. Einzelne Dateien oder Ausdrucke aus diesem Angebot können zusammen mit diesen Nutzungsbedingungen und den korrekten Herkunftsbezeichnungen weitergegeben werden.

Das Veröffentlichen von Bildern in Print- und Online-Publikationen ist nur mit vorheriger Genehmigung der Rechteinhaber erlaubt. Die systematische Speicherung von Teilen des elektronischen Angebots auf anderen Servern bedarf ebenfalls des schriftlichen Einverständnisses der Rechteinhaber.

Haftungsausschluss

Alle Angaben erfolgen ohne Gewähr für Vollständigkeit oder Richtigkeit. Es wird keine Haftung übernommen für Schäden durch die Verwendung von Informationen aus diesem Online-Angebot oder durch das Fehlen von Informationen. Dies gilt auch für Inhalte Dritter, die über dieses Angebot zugänglich sind.

Ein Dienst der *ETH-Bibliothek*
ETH Zürich, Rämistrasse 101, 8092 Zürich, Schweiz, www.library.ethz.ch

<http://www.e-periodica.ch>

Ingegnere e ingegneri svizzeri sotto le luci della ribalta



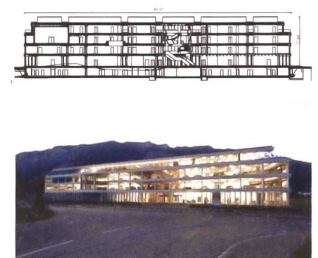
Schweizer
Ingenieurbaukunst
L'art des
ingénieurs suisses
Opere di
ingegneria svizzera
2015 / 2016

Comprate ora
la vostra copia

Integrale Treppenschulter
Ein Treppenschulter ist ein vom Architekten hergeleitetes, in der Architektur, -gestaltung und -bauweise einflussreiches Element. Die Architekten haben es so konzipiert, dass es sich in die Landschaft einfügen lässt und gleichzeitig die Funktion der Treppenschulter erfüllt. Die Architekten haben es so konzipiert, dass es sich in die Landschaft einfügen lässt und gleichzeitig die Funktion der Treppenschulter erfüllt.

Neuvo edificio della casa editrice Sormeda a Coira

Architekten: [Logos]
Bauweise: [Logos]
Projekt: [Logos]
Verlag: [Logos]



Ordinate la prima raccolta di straordinarie opere realizzate da studi di ingegneria svizzeri
Un progetto di espazium, SIA e usic.

Ordinazioni via mail a buch@espazium.ch
e presso le librerie
ISBN: 978-3-9523583-4-4

CHF 45.-
128 pagine
edizione trilingue de/fr/ita

Showroom:

Via Sottobisio 16 - 6828 Balerna
Tel. 091/6834301 - Fax. 091/6838940
malaspinaminieri@gmail.com

Il tuo stile intorno a te

Pavimenti & Rivestimenti di alta classe per i tuoi ambienti esclusivi.

archi

6 2017

Archi rivista svizzera di architettura, ingegneria e urbanistica

Fondata nel 1998, esce sei volte all'anno.

ISSN 1422-5417

tiratura REMP diffusa: 2925 copie,

di cui 2769 vendute

via Cantonale 15, 6900 Lugano

tel. +41 91 921 44 55

redazione@rivista-archi.ch

www.espazium.ch

Direzione

Alberto Caruso ^{AC} e Mercedes Daguerre ^{MD}

Coordinamento editoriale

Stefano Milan SM

Assistente al coordinamento

Teresa Volponi ^{TV}

Redazione

Debora Bonanomi ^{DB}

Andrea Casiraghi ^{ANC}

Laura Ceriolo ^{LC}

Piero Conconi ^{PC}

Gabriele Neri ^{GN}

Manuel Lüscher ^{ML}

Andrea Pedrazzini ^{AP}

Andrea Roscetti ^{AR}

Enrico Sassi ^{ES}

Graziella Zannone Milan ^{GZM}

Redazione Expromo

Federica Botta ^{FB}

Redazione online

Valeria Crescenzi ^{VC}

Redazione comunicati SIA

Frank Peter Jäger, frank.jäger@sia.ch

Impaginazione

Silvana Alliaia

Traduzioni italiano-tedesco

Dorothea Deschermeier

Correzione bozze

Fabio Cani

Corrispondenti

Andrea Bassi, Ginevra

Francesco Collotti, Milano

Jacques Gubler, Basilea

Ruggero Tropeano, Zurigo

Daniel Walser, Coira

Consiglio editoriale

Tonatiuh Ambrosetti, fotografo, Losanna

Nicola Baserga, arch. ETHZ, Muralto

Jacqueline Burkhardt, storica

dell'architettura, Zurigo

Marco Della Torre, arch. POLIMI, Milano-Como

Franco Gervasoni, ing. ETH, Bellinzona

Nicola Nembrini, ing. STS, Locarno

Nathalie Rossetti, arch. ETHZ, Zollikon

Armando Ruinelli, arch., Soglio

Nicola Soldini, storico dell'architettura,

Novazzano

Editore

espazium - Edizioni per la cultura della costruzione

Zweierstrasse 100, 8003 Zurigo

tel. 044 380 21 55, fax 044 380 21 57

Martin Heller, presidente

Katharina Schober, direttrice

Hedi Knöpfel, assistente

Abbonamenti e arretrati

Stämpfli Publikationen AG, Berna

tel. 031 300 62 57, fax 031 300 63 90

abbonamenti@staempfli.com

Abbonamento annuale (6 numeri)

Svizzera Fr. 135.- / Estero Fr. 140.-,

Euro 119.50, Studenti Svizzera Fr. 67.50

Numeri singoli 24.-

Abbonamenti soci SIA: SIA, Zurigo

tel. 044 283 15 15, fax 044 283 15 16

rettifiche@sia.ch

Organo ufficiale

SIA Società svizzera ingegneri e architetti,

www.sia.ch

OTIA Ordine ticinese ingegneri e architetti,

www.otia.ch

Associazioni garanti

SIA Società svizzera ingegneri e architetti

www.sia.ch

FAS Federazione architetti svizzeri

www.architekten-bsa.ch

USIC Unione svizzera ingegneri consulenti

www.usic-engineers.ch

Fondation Acube, www.epflalumni.ch/fr/

prets-dhonneur

ETH Alumni, www.alumni.ethz.ch

Stampa e rilegatura

Stämpfli Publikationen AG, Berna

Pubblicità

Fachmedien, Zürichsee Werbe AG

Seestrasse 86, 8712 Stäfa

tel. +41 44 928 56 11, fax +41 44 928 56 00

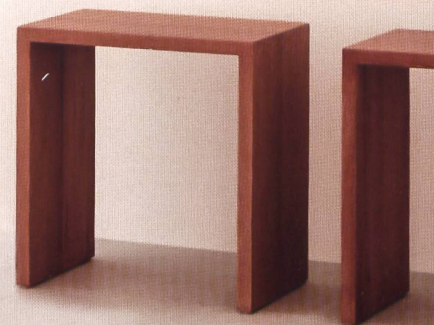
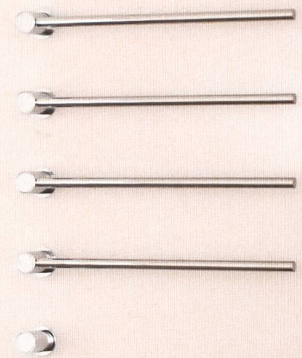
www.fachmedien.ch, info@fachmedien.ch

La riproduzione, anche parziale, di immagini e testi, è possibile solo con l'autorizzazione scritta dell'editore e con la citazione della fonte.

espazium 

Der Verlag für Baukultur
Les éditions pour la culture du bâti
Edizioni per la cultura della costruzione

vola®



**SWISS
BAU**

**BRINGT ALLES
ZUSAMMEN.**
16. – 20. Januar 2018

Halle 2.2 - Stand A21

VOLA AG

Showroom Bauarena Volketswil
044 955 18 18
sales@vola.ch
www.vola.ch

Design modulare in tutta la sua perfezione

Lo scaldasalviette T39 è sinonimo di modularità scultorea ai massimi livelli, un aspetto tipico di VOLA.






Caratteristiche sono le barre porta asciugamani dal design minimalista, posizionabili in base alle esigenze individuali.

Si inseriscono perfettamente in ogni arredo bagno valorizzandolo.

Lo scaldasalviette T39 è un componente perfetto della premiata gamma VOLA.

5 buone ragioni per un allacciamento domestico di Swisscom.

Per internet veloce, la TV digitale e la telefonia sul vostro nuovo allacciamento domestico: puntate sul numero 1.

-  **Avanguardia**
-  **Gratuito***
-  **Libertà di scelta**
-  **Affidabilità**
-  **Tutto da un unico operatore.**

swisscom.ch/allacciamento



* I costi per l'allacciamento fino al confine della parcella della vostra abitazione sono interamente assunti da Swisscom. Non vi sono tasse di allacciamento.