

Zeitschrift: Der Fourier : offizielles Organ des Schweizerischen Fourier-Verbandes und des Verbandes Schweizerischer Fouriergehilfen

Band: 56 (1983)

Heft: 2

Rubrik: OKK-Informationen

Nutzungsbedingungen

Die ETH-Bibliothek ist die Anbieterin der digitalisierten Zeitschriften. Sie besitzt keine Urheberrechte an den Zeitschriften und ist nicht verantwortlich für deren Inhalte. Die Rechte liegen in der Regel bei den Herausgebern beziehungsweise den externen Rechteinhabern. [Siehe Rechtliche Hinweise.](#)

Conditions d'utilisation

L'ETH Library est le fournisseur des revues numérisées. Elle ne détient aucun droit d'auteur sur les revues et n'est pas responsable de leur contenu. En règle générale, les droits sont détenus par les éditeurs ou les détenteurs de droits externes. [Voir Informations légales.](#)

Terms of use

The ETH Library is the provider of the digitised journals. It does not own any copyrights to the journals and is not responsible for their content. The rights usually lie with the publishers or the external rights holders. [See Legal notice.](#)

Download PDF: 17.11.2024

ETH-Bibliothek Zürich, E-Periodica, <https://www.e-periodica.ch>

Preisliste für Armeeproviand und Futtermittel

gültig ab 1. Januar 1983

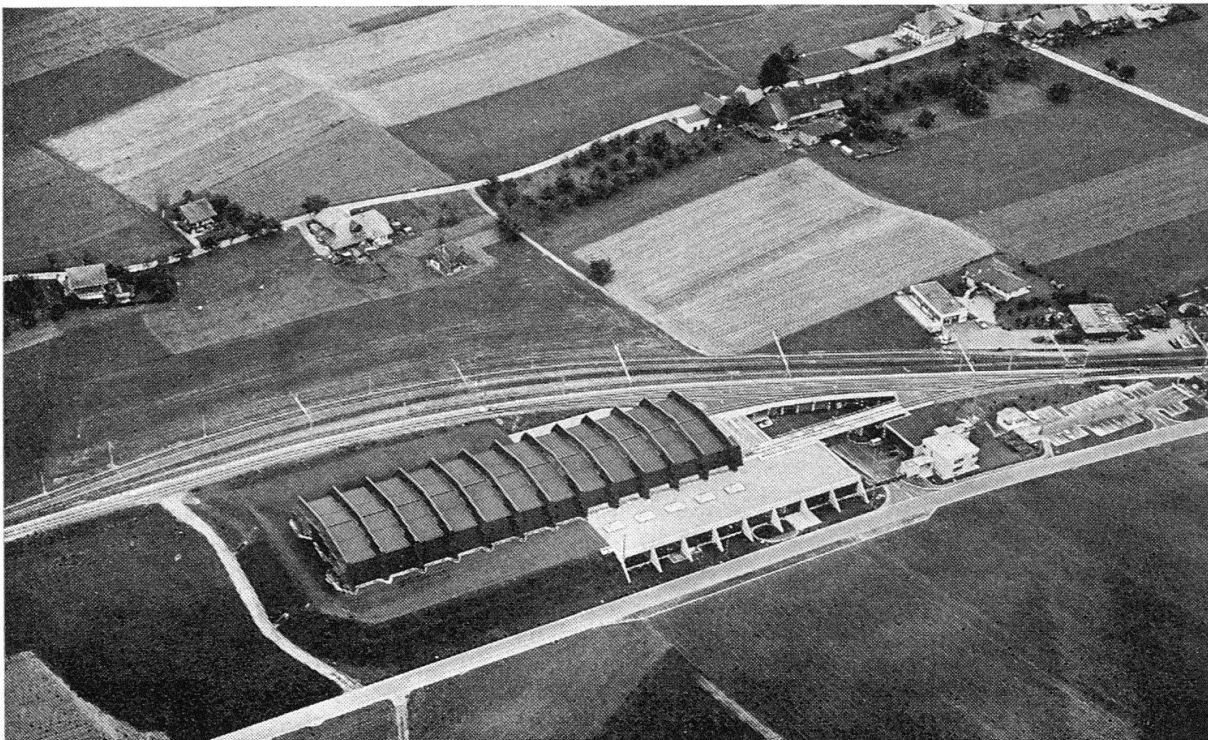
1. Basierung

Armeeproviand:	Armeeverpflegungsmagazin (AVM) 3526 Brenzikofen Telefon 031 97 16 11
Futtermittel: (inkl. Biwakstroh)	Verpflegungsmagazin (Vpf Mag) 6460 Altdorf UR Telefon 044 2 11 34
Selbstbedienungsmaterial: (entgegen AW OKK Ziff. 40, neu bei):	Eidg. Waffenplatzverwaltung 3602 Thun Telefon 033 28 11 11

2. Besondere Hinweise zum AVM Brenzikofen

— Postadresse:	3526 Brenzikofen
— Bahnstation:	Bahnstation EBT Brenzikofen
— Telefon-Nr.:	031 97 16 11
— Öffnungszeiten:	07.30 — 11.45 und 13.30 — 16.45, Samstag geschlossen

-
- Spezielle Hinweise zum zentralen AVM Brenzikofen finden unsere Leser in der Dezembernummer 1982



Artikel Nummer	Artikel	*	Sammelpackung	Preis
	Backwaren			
337.9011	Militärbiskuit	*	50 Portionen zu je 200 g	Portion —.90
	Fleischwaren			
337.9061	Fleischkonserve	*	50 Portionen zu je 120 g	Dose 1.80
337.9062	Schweinefleischkonserve	*	6 Dosen zu je 12 Port.	Dose 25.20
337.9063	Fleischkäsekonserve	*	6 Dosen zu je 12 Port.	Dose 16.80
337.9072	Rindsgulasch, Kartoffeln, grüne Bohnen, Karotten	*	24 Portionen zu je 420 g	Portion 3.—
337.9073	Ragout, weisse Bohnen, Kartoffeln	*	24 Portionen zu je 420 g	Portion 3.—
337.9076	Schweinsvoressen, Erbsen, Karotten, Maiskörner, Kartoffeln	*	24 Portionen zu je 420 g	Portion 3.—
337.9081	Streichpastete	*	50 Portionen zu je 60 g	Portion —.70
337.9083	Thon	*	6 Dosen zu je 1,89 kg	Dose 16.—
337.9091	Ravioli	*	12 Dosen zu je 1,75 kg	Dose 4.20
	Käse			
337.9111	Dosenkäse	*	50 Portionen zu je 70 g	Portion —.80
	Getränkeartikel			
337.9151	Kaffee vakuumverpackt (1 DP = 8 l schwarzer Kaffee)		10 Doppelpak. zu je 480 g	Doppelpaket 6.20
337.9152	Sofortkaffee (1 Dose = 10 l schwarzer Kaffee)		12 Dosen zu je 200 g	Dose 8.—
337.9153	Sofortkaffee	*	50 Portionen zu je 2 g	Portion —.10
337.9161	Kakaopulver gezuckert (1 kg = 18 l)	*	6 Pakete zu je 1 kg	kg 6.—
337.9162	Schokolademilchpulver (1 Dose = 8 l)	*	6 Dosen zu je 1 kg	kg 8.30
337.9171	Vollmilchpulver (1 Dose = 4 l Milch)	*	12 Dosen zu je 500 g	Dose 5.10
337.9172	Kondensmilch ungezuckert	*	50 Portionen zu je 80 g	Portion —.50
337.9175	Frühstückskonserve	*	50 Portionen zu je 65 g	Portion —.60
337.9180	Schwarztee	*	1 Paket zu 200 g	Paket 1.30
337.9181	Tee in Portionen	*	50 Portionen zu je 2 g	Portion —.02
337.9183	Lindenblütentee	*	1 Paket zu 500 g	Paket 10.—
337.9184	Hagebuttentee	*	1 Paket zu 500 g	Paket 2.20
	Suppenpräparate			
337.9201	Suppenkonserve	*	50 Portionen zu je 40 g	Portion —.20
337.9202	Suppenmehl (1 Paket = 12 — 15 l Suppe)	*	6 Pakete zu je 1 kg	kg 4.50
337.9211	Klare Suppe konzentriert	*	6 Dosen zu je 1 kg	kg 6.50
337.9221	Streuwürze	*	6 Dosen zu je 1 kg	kg 6.50
	Getreideprodukte			
337.9251	Reis für Trockenreis		1 Sack zu 10 kg	kg 2.30
337.9252	Reis für Risotto		1 Sack zu 10 kg	kg 2.30
337.9261	Eierhörnli		1 Karton zu 10 kg	kg 2.50
337.9262	Spaghetti		1 Karton zu 10 kg	kg 2.50
337.9263	Spiralen		1 Karton zu 10 kg	kg 2.50
337.9264	Nudeln		1 Karton zu 10 kg	kg 2.50
337.9271	Haferflocken		1 Sack zu 2 kg	kg 1.20
337.9272	Maisgriess		1 Sack zu 5 kg	kg 1.20
337.9273	Knöpfli (4 Pakete = 60 Portionen)		4 Pakete zu je 1,5 kg	Paket 7.30
337.9301	Kartoffelflocken (6 Pakete = 60 Portionen)		6 Pakete zu je 500 g	Paket 3.50
	Gemüsekonserven			
337.9312	Grünerbsenkonserve		12 Dosen zu je 880 g	Dose 1.40
337.9313	Grüne Bohnenkonserve		6 Dosen zu je 2,94 kg	Dose 4.80
337.9315	Rote Bohnenkonserve		12 Dosen zu je 860 g	Dose 1.90
337.9321	Tomatenextrakt		12 Dosen zu je 870 g	Dose 3.50
	Speisefett / Speiseöl			
337.9351	Speisefett		4 Dosen zu je 2,5 kg	Dose 10.—
337.9361	Speiseöl		12 Flaschen zu je 1 l	Liter 3.70

Artikel Nummer	Artikel	*	Sammelpackung	Preis
Süßwaren				
337.9401	Kristallzucker	*	1 Sack zu 10 kg	kg 1.50
337.9402	Würfelszucker	*	50 Portionen zu je 50 g	Portion —.15
337.9411	Konfitüre in Portionen	*	50 Portionen zu je 50 g	Portion —.25
337.9412	Konfitüre in Dosen	*	6 Dosen zu je 3,75 kg	Dose 10.—
337.9416	Apfelmus	*	6 Dosen zu je 3,1 kg	Dose 4.30
337.9421	Karamelle	*	50 Portionen zu je 40 g	Portion —.20
337.9431	Militärschokolade	*	50 Portionen zu je 50 g	Portion —.50
337.9432	Notportion	*	50 Portionen zu je 192 g	Portion 2.10
337.9442	Dessert-Crème	*	48 Portionen zu je 160 g	Portion —.70
337.9443	Dörrobst	*	50 Portionen zu je 88 g	Portion —.70
Verschiedenes (Abgabe an die Truppe ohne Verrechnung)				
306.0057	Lebensmittelbeutel		1 Packung zu 50 Stück	Stück —.10
312.5880	Aluminiumfolie		1 Rolle	Rolle 3.50
Futtermittel				
337.9601	Futterhafer		1 Sack zu 70 kg	kg —.40
337.9611	Heu		1 Ballen zu 20—25 g	kg —.30
337.9621	Stroh		1 Ballen zu 15—20 kg	kg —.20
337.9631	Futterwürfel		1 Sack zu 40 kg	kg —.50

* = Pflichtkonsum

4. Nachschub

4.1. Bestellwesen (VR Ziffer 195)

- Für Bestellungen sind ausschliesslich die neuen Formulare (Ausgabe 5.82) zu verwenden:
 - Formular 16.6 für Armeeproviand
 - Formular 16.7 für Futtermittel

Diese Formulare sind rechtzeitig bei der EDMZ anzufordern.

- Vordienstliche Bestellungen müssen sowohl für Magazinfassungen als auch für Bahnlieferungen 15 Tage vor Empfang der Ware im Besitze des AVM bzw. Vpf Mag sein.
- Bestellungen für kleinere Nachlieferungen während des Dienstes müssen 5 Tage vor Wareneingang schriftlich, in begründeten Ausnahmefällen telefonisch, beim AVM bzw. Vpf Mag eintreffen.
- Die Bestellungen sind im Abt-, Bat- und Schulverband zusammenzufassen.

4.2. Magazinfassungen

- Magazinfassungen sind nur Truppen erlaubt, welche in unmittelbarer Umgebung des AVM bzw. Vpf Mag Dienst leisten.

4.3. Bahnlieferungen

- Es werden nur Lieferungen nach Bahnstationen ausgeführt. Der Weitertransport an den Truppenstandort ist Sache der Truppe.
- Die Sendungen sind beim Empfang auf der Bahnstation sofort zu kontrollieren. Schäden und Manki können nur geltend gemacht werden, wenn eine bahnamtliche Tatbestandesaufnahme vorliegt.

5. Rückschub (VR Ziffer 215)

- Magazin- und Bahnrückschübe sind im Abt-, Bat- und Schulverband zusammenzufassen und mit einer Rückschubliste dem AVM zu übergeben. Die Rückschubliste muss die Ziviladresse des Empfängers der Gutschriftsanzeige enthalten.
- Es dürfen nur ganze Sammelpackungen zurückgeschoben werden.
- Bahnrückschübe sind als «Frachtgut» (weisse Frachtbriefe) aufzugeben. Für Stückgüter sind dabei Tauschgeräte (Paletten, Rahmen, Deckel) zu verwenden, welche bei der Aufgabestation angefordert werden können.

6. Ankäufe zur Ergänzung von Restbeständen (VR Ziffer 195)

Zur Ergänzung von Restbeständen dürfen kleinere Mengen Lebens- und Futtermittel (inkl. Biwakstroh) im freien Handel zu Lasten der Dienstkasse beschafft werden.

Beiträge für die Sozialversicherungen: neue Ansätze

Der Bundesrat hat die Höchstbeträge des versicherten Verdienstes in der Arbeitslosenversicherung per 1. Januar 1983 hinaufgesetzt.

Demzufolge sind in den AW OKK 82, Ziffer 22, Seite 8, folgende Änderungen handschriftlich vorzunehmen:

Höchste Lohnsumme (Entschädigung)	Fr. 5800.—	statt	3900.—
Höchster AIV-Beitrag	Fr. 8.70	statt	5.90
Monatliche Höchstgrenze	Fr. 5800.—	statt	3900.—

Die Änderung der AW OKK wird anlässlich der nächsten «Revision» vorgenommen.

Verwendung von Äpfeln im Truppenhaushalt

Die letztjährige Kernobsternte hat ganz ausserordentliche Erträge gebracht, so dass heute der Lagerbestand an Tafeläpfeln noch sehr gross ist. Der Schweizerische Obstverband, besorgt über diese ausserordentliche Lage, muss alle sich bietenden Möglichkeiten ausschöpfen, um eine Reduktion der Vorräte zu erreichen. In Anbetracht der besonderen Situation und der Tatsache, dass Früchte ein wertvoller und gesunder Bestandteil unserer Ernährung sind, empfehlen wir allen Rechnungsführern der Truppe

täglich Äpfel abzugeben.

Von einer Abgabe von ausländischen Früchten ist zurzeit abzusehen.

Wir verweisen auf Regl. 60.1 Truppenhaushalt, Ziffer 249—254, und auf Regl. 60.4 Kochrezepte, Rezepte 205, 215, 217 und 365.

Insbesondere haben wir festgestellt, dass die Truppe es ausserordentlich schätzt, wenn vor den Unterkunftsräumlichkeiten Harasse mit Äpfeln zur Selbstbedienung aufgestellt werden.

Mit der Abgabe von Äpfeln können Sie nicht nur die Verpflegung der Truppe be-

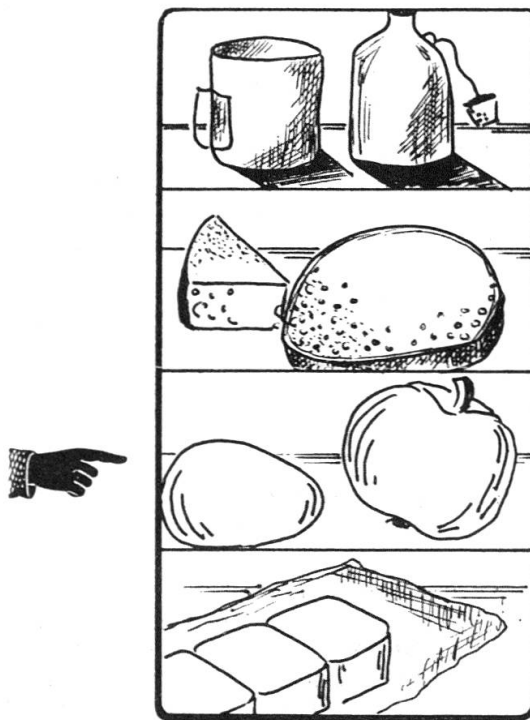
Contributi per le assicurazioni sociali: nuovi montanti

Il Consiglio federale ha aumentato gli importi massimi del reddito soggetto all'assicurazione contro la disoccupazione a decorrere dal 1° gennaio 1983.

In seguito a ciò nelle IA CCG 82, numero 22, pagina 8, devono essere effettuate le seguenti correzioni a mano:

Salario massimo (indennità)	Fr. 5800.—	invece di	Fr. 3900.—
Contributo massimo	Fr. 8.70	invece di	Fr. 5.90
Limite massimo mensile	Fr. 5800.—	invece di	Fr. 3900.—

La modifica delle IA CCG 82 sarà effettuata in occasione della prossima «Revisione».



reichern, sondern auch zu einer vernünftigen Verwertung der übersetzten Bestände an inländischen Äpfeln beitragen.

Die Truppe und die Obstproduzenten aller Regionen werden Ihnen dankbar sein.

Oberkriegskommissariat
Der Oberkriegskommissär
Brigadier J. P. Ehram