

Objektyp: **Advertising**

Zeitschrift: **Armee-Logistik : unabhängige Fachzeitschrift für Logistiker =  
Organo indipendente per logistica = Organ independenta per  
logistichers = Organ indépendant pour les logisticiens**

Band (Jahr): **77 (2004)**

Heft 6

PDF erstellt am: **09.08.2024**

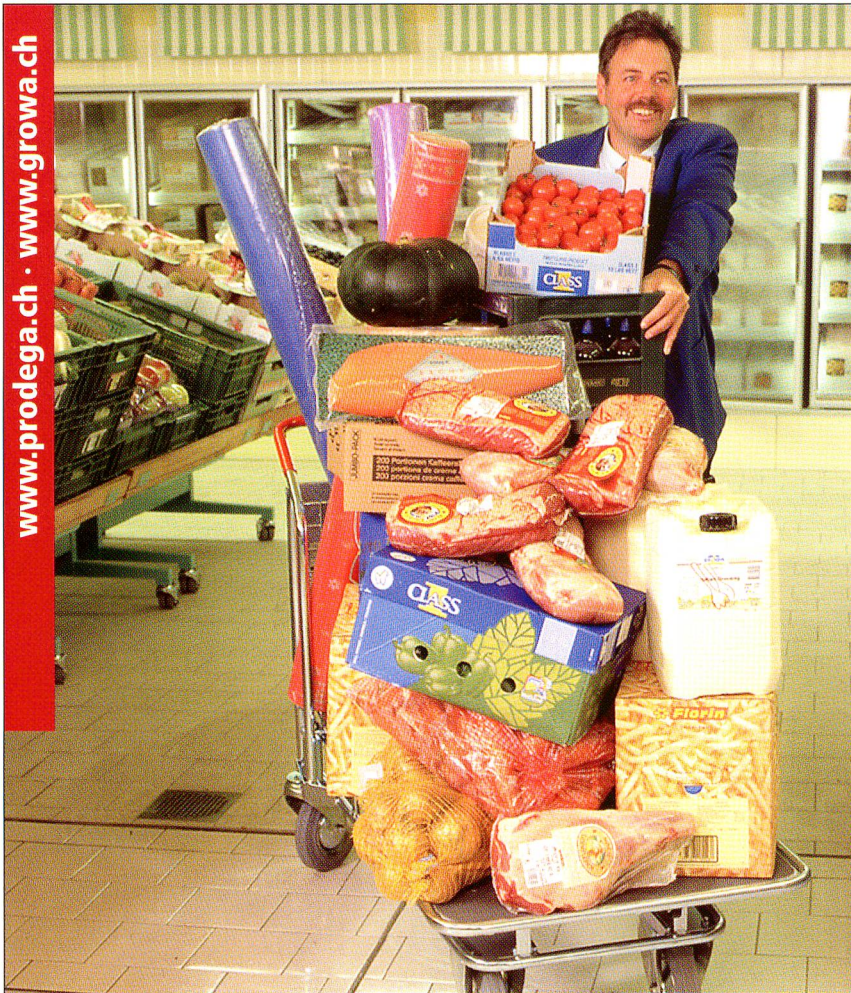
### **Nutzungsbedingungen**

Die ETH-Bibliothek ist Anbieterin der digitalisierten Zeitschriften. Sie besitzt keine Urheberrechte an den Inhalten der Zeitschriften. Die Rechte liegen in der Regel bei den Herausgebern. Die auf der Plattform e-periodica veröffentlichten Dokumente stehen für nicht-kommerzielle Zwecke in Lehre und Forschung sowie für die private Nutzung frei zur Verfügung. Einzelne Dateien oder Ausdrucke aus diesem Angebot können zusammen mit diesen Nutzungsbedingungen und den korrekten Herkunftsbezeichnungen weitergegeben werden. Das Veröffentlichen von Bildern in Print- und Online-Publikationen ist nur mit vorheriger Genehmigung der Rechteinhaber erlaubt. Die systematische Speicherung von Teilen des elektronischen Angebots auf anderen Servern bedarf ebenfalls des schriftlichen Einverständnisses der Rechteinhaber.

### **Haftungsausschluss**

Alle Angaben erfolgen ohne Gewähr für Vollständigkeit oder Richtigkeit. Es wird keine Haftung übernommen für Schäden durch die Verwendung von Informationen aus diesem Online-Angebot oder durch das Fehlen von Informationen. Dies gilt auch für Inhalte Dritter, die über dieses Angebot zugänglich sind.

www.prodega.ch · www.growa.ch



**prodega**  
CASH+CARRY

**GROWA**  
CASH+CARRY

Grössere Mengen bitte vorbestellen

Prodega Biel/Bienne

Grenchenstrasse 6  
2504 Biel/Bienne  
Tel. 032 344 68 68

Prodega Chur  
Grossbruggerweg 2  
7000 Chur  
Tel. 081 286 14 14

Prodega Crissier  
Rue de l'Arc-en-Ciel 3  
1023 Crissier  
Tel. 021 633 13 13

Prodega Dietikon  
Reservatstrasse 1  
8953 Dietikon  
Tel. 01 744 75 75

Prodega Dübendorf  
Neugutstrasse 90  
8600 Dübendorf  
Tel. 01 824 81 81

Prodega Givisiez  
Route du Tir Fédéral 12  
1762 Givisiez  
Tel. 026 460 83 33

Prodega Heimberg  
Stockhornstrasse 19  
3627 Heimberg  
Tel. 033 439 56 56

Prodega Kriens  
Industriestrasse  
6010 Kriens  
Tel. 041 349 69 69

Prodega Moosseedorf  
Lochackerweg 5  
3302 Moosseedorf  
Tel. 031 858 48 88

Prodega Neuendorf  
Industriestrasse 461  
4623 Neuendorf  
Tel. 062 387 97 97

Prodega Pratteln  
Zurlindenstrasse 1  
4133 Pratteln  
Tel. 061 826 29 29

Prodega Reinach  
Christoph Merian-Ring 29  
4153 Reinach  
Tel. 061 717 72 72

Prodega Rotkreuz  
Lettenstrasse 9  
6343 Rotkreuz  
Tel. 041 799 85 85

Prodega Rüschiikon  
Moosstrasse 7  
8803 Rüschiikon  
Tel. 01 704 65 65

Prodega Rapperswil  
Aaraustrasse 50  
5102 Rapperswil  
Tel. 062 889 30 30

Prodega St-Blaise NE  
Rue de la Musinière 17  
2072 St-Blaise  
Tel. 032 756 22 22

Prodega Conthey

Eröffnung im Oktober 2004

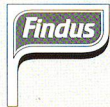
Growa Bellach

Gewerbestrasse 22  
4512 Bellach/SO  
Tel. 032 644 21 44

Growa Emmenmatt  
Industrie Obermatt  
3543 Emmenmatt/BE  
Tel. 034 402 30 13

Growa Langenthal  
Bern-Zürichstrasse 57  
4900 Langenthal/BE  
Tel. 062 919 03 93

Growa Wilderswil  
Mittelweg 410 E  
3812 Wilderswil  
Tel. 033 826 16 16



Ihr Partner in der  
professionellen Küche



Marken • Konzepte • Lösungen

Nestlé Suisse S.A. • FoodServices, 9401 Rorschach  
Telefon 071 844 85 30 • Fax 071 844 87 19  
E-mail: nestle.foodservices@ch.nestle.com  
www.nestlefoodservices.ch