

Fachtechnische Informationen

Objektyp: **Group**

Zeitschrift: **Armee-Logistik : unabhängige Fachzeitschrift für Logistiker = Organo indipendente per logistica = Organ independenta per logistichers = Organ indépendant pour les logisticiens**

Band (Jahr): **84 (2011)**

Heft 2

PDF erstellt am: **12.07.2024**

Nutzungsbedingungen

Die ETH-Bibliothek ist Anbieterin der digitalisierten Zeitschriften. Sie besitzt keine Urheberrechte an den Inhalten der Zeitschriften. Die Rechte liegen in der Regel bei den Herausgebern.

Die auf der Plattform e-periodica veröffentlichten Dokumente stehen für nicht-kommerzielle Zwecke in Lehre und Forschung sowie für die private Nutzung frei zur Verfügung. Einzelne Dateien oder Ausdrucke aus diesem Angebot können zusammen mit diesen Nutzungsbedingungen und den korrekten Herkunftsbezeichnungen weitergegeben werden.

Das Veröffentlichen von Bildern in Print- und Online-Publikationen ist nur mit vorheriger Genehmigung der Rechteinhaber erlaubt. Die systematische Speicherung von Teilen des elektronischen Angebots auf anderen Servern bedarf ebenfalls des schriftlichen Einverständnisses der Rechteinhaber.

Haftungsausschluss

Alle Angaben erfolgen ohne Gewähr für Vollständigkeit oder Richtigkeit. Es wird keine Haftung übernommen für Schäden durch die Verwendung von Informationen aus diesem Online-Angebot oder durch das Fehlen von Informationen. Dies gilt auch für Inhalte Dritter, die über dieses Angebot zugänglich sind.

Fachtechnische Informationen



Schweizerische Eidgenossenschaft
Confédération suisse
Confederazione Svizzera
Confederaziun svizra

Eidgenössisches Departement für Verteidigung,
Bevölkerungsschutz und Sport VBS
Schweizer Armee
Logistikbasis der Armee LBA

Merkblatt für die Bestellung von Armeeproviant

Grundlagen:

Die Armeeproviantbestellung wird auf Grund des Verpflegungsplanes erstellt, welcher unter anderem auf folgenden entscheidenden Faktoren basiert:

- Standorte und Verpflegungsinfrastruktur der Truppe;
- Arbeitsprogramme;
- Bestand der Einheit (Vergleich mit den IST-Beständen der letzten Jahre).

Ziel

Bestellungen werden abgestimmt auf die Grundlagen, vollständig und korrekt ausgefüllt sowie gemäss den vorgegebenen Terminen der Lieferstelle eingereicht. Der Gesamtrückschub des Armeeproviantes muss kleiner als 10% der Gesamtbestellung sein.

Bestellrhythmus

Erstbestellung: vordienstlich: für KVK und 1. Woche der Dienstleistung.
Nachbestellung: 1. Woche FDT: bis Dienstagabend für die Folgewoche.
2. Woche FDT: bis Dienstagabend für die letzte Woche
(Ergänzungsbestellung)

LVb und Verpflegungszentren: nach Bedarf.

Fristen

- Erstbestellungen müssen bis 21 Tage vor Dienstbeginn beim LTHU, Aussenstelle Brenzikofen eintreffen.
- Nachbestellungen werden durch das LTHU, Aussenstelle Brenzikofen innerhalb von 3 Arbeitstagen bearbeitet.
Bei Bestellungen über 3 t (Bahntransporte) beträgt die Auslieferung bis 5 Tage vom Bestelleingang in Brenzikofen bis Anlieferung vor Ort.

Bestelladresse und -formulare

Die vordienstlichen Bestellungen bzw. Nachbestellungen während des Dienstes sind mit dem Formular 16.006 direkt an das Logistikcenter Thun, Aussenstelle Brenzikofen per FAX oder E-Mail zu richten.

Postadresse: Logistikcenter Thun (LTHU)
Zentrallager, Aussenstelle Brenzikofen
3671 Brenzikofen

Telefon: 031 770 25 25
Fax: 031 770 25 26
Mail: daniela.kuonen@vtg.admin.ch

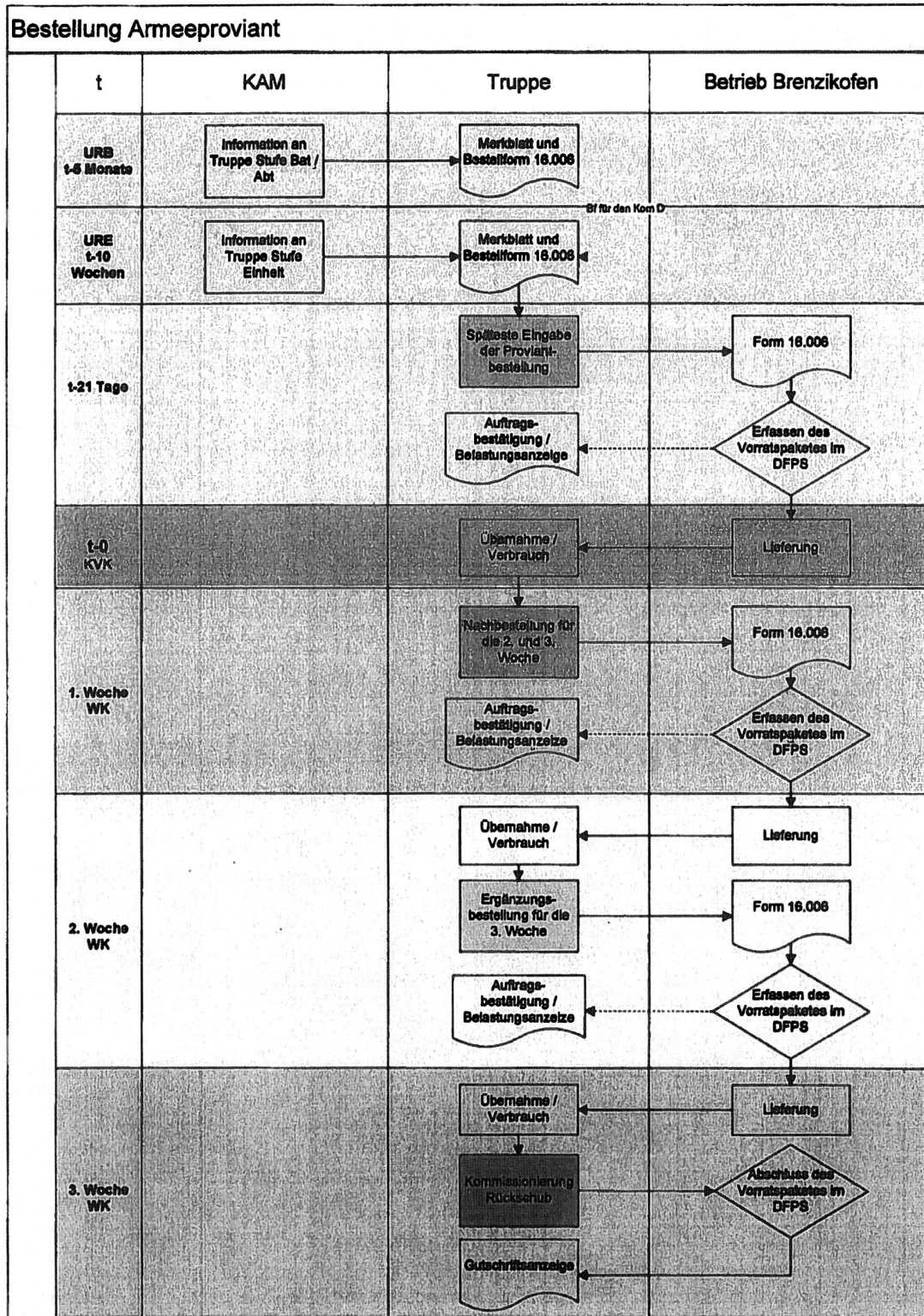
Öffnungszeiten: 0730 – 1145 / 1330 – 1700 (Sa. / So. geschlossen)

Es ist ausschliesslich das Formular 16.006, zu verwenden. (Version mit aktueller Jahreszahl)
Im Internet unter www.armee.ch/verpflegung finden sie als Hilfsmittel eine Berechnungstabelle für den Bezug von Armeeproviant.

Bemerkungen

Magazinfassungen in Brenzikofen ohne vorgängige Bestellung sind nicht möglich;
Ergänzende Bedürfnisse am Ende der Dienstleistung können wie bis anhin via den Verpflegungskredit in Selbstsorge beschafft werden.

Prozessdarstellung



Armeeproviant 2011

Artikel Produktgruppe	Preis inkl. MwSt.	Artikel Produktgruppe	Preis inkl. MwSt.
1. Non-Food (Abgaben an die Truppe ohne Verrechnung)		5. Frühstück	
Papierserviette	-.02 / Stück	Erdbeer-Rhabarber Konfitüre	7.40 / Kessel
Lebensmittelbeutel	1.95 / Rolle	Aprikosenkonfitüre	7.00 / Kessel
Frischhaltefolie	16.50 / Rolle	Konfitüre in Portionen	-.15 / Portion
Aluminiumfolie	2.50 / Rolle	Nussaufstrich	-.25 / Portion
Backtrennfolie	10.40 / Box	Streichschmelzkäse	-.75 / Portion
Etikette für Kühllagerung	5.00 / Rolle		
Etikette für Tiefkühllagerung (TK)	5.00 / Rolle	6. Fertigmahlzeit (Dosenmenu)	
2. Non-Food / Einweggeschirr (Abgabe gegen Verrechnung)		Chili con carne	2.80 / Portion
Suppenschale, 3 dl	-.08 / Stück	Curryragout	2.65 / Portion
Teller geteilt, 26 cm	-.16 / Stück	Ravioli	3.00 / Dose
Isolierbecher, 1,8 dl	-.07 / Stück		
Isolierbecher, 3 dl	-.09 / Stück	7. Protein	
Trinkbecher, 1 dl	-.08 / Stück	Fleischkonserve	1.25 / Portion
Essmesser aus Plastik	-.05 / Stück	Streichpastete (Leberpain)	1.05 / Portion
Essgabel aus Plastik	-.05 / Stück	Thon in Beutel	17.50 / Beutel
Esslöffel aus Plastik	-.05 / Stück		
Kaffeelöffel aus Plastik	-.05 / Stück	8. Kohlenhydrate	
Dental-Kaugummi Minze	-.10 / Portion	Militärbiscuit	-.55 / Portion
3. Getränkeartikel		Reis für Trockenreis	1.15 / kg
Sofortkaffee (1 Beutel = 10 l schwarzer Kaffee)	4.00 / Beutel	Risottoreis parboiled	1.75 / kg
Schokolademilchpulver (1 kg = 8 l Getränk)	4.30 / kg	Spaghetti	1.50 / kg
Schwarztee	-.55 / Kette	Maccaroni	1.50 / kg
Hagebutten	-.80 / Kette	Nudeln	1.90 / kg
Lindenblüten	-.70 / Kette	Müscheli tricolore	1.90 / kg
Pfefferminze	-.70 / Kette	Frühstücksmüesli «Beeren Crunch»	3.00 / Beutel
Fruchtschale	-.70 / Kette	Frühstücksmüesli «Choc X+Bits»	2.70 / Beutel
Kirschen	-.80 / Kette	Frühstücksmüesli «C.M. plus»	2.70 / Beutel
Eisteepulver	2.00 / Beutel	Maisgriess	1.50 / kg
4. Hilfsprodukte		Kartoffelstockpulver (6 Beutel = 60 Portionen)	3.80 / Beutel
Bouillon assortiert (Fleisch/Geflügel/Gemüse)	4.65 / kg	Kartoffeln in Scheiben (Beutel ca. 10-15 Port)	8.00 / Beutel
Suppenmehl (Basis)	4.10 / kg	Rösti fix-fertig (Beutel zu ca.10 Port)	6.10 / Beutel
Streuwürze assortiert (Nature/ Fleisch)	4.20 / kg	Süssmais (3/1 Dose)	3.10 / Dose
Speisesalz mit Jod/Fluor	-.75 / kg		
Bratensauce	4.80 / kg	9. Vitamin	
Maizena Express hell, instant	5.00 / kg	Erbsen/Karottenkonserve (3/1 Dose)	6.50 / Dose
Backmischung Cake-Masse	19.00 / Kessel	Randensalat (3/1 Dose)	8.35 / Dose
Universal Cremepulver (Kessel zu 100 P.)	20.50 / Kessel	Dörrobst Portion zu ca. 100g	1.15 / Portion
Kochwein weiss	21.50 / Box		
Kochwein rot	18.50 / Box	10. Snack	
Tomatenextrakt	1.50 / Dose	Militärschokolade	-.35 / Portion
Tomatenpulpe (Tomaten concassées)	2.10 / Dose	Getreidestengel Honig	-.20 / Stück
Speiseoel (Zubereitung kalt und warm)	10.00 / Flasche	Getreidestengel Apfel	-.20 / Stück
Salatsauce französisch	6.50 / Flasche	Getreidestengel Himbeere	-.20 / Stück
Salatsauce italienisch	6.50 / Flasche	Getreidestengel Aprikose	-.20 / Stück
Senf mild	9.50 / Kessel	Leckerli	-.55 / Portion
Mayonnaise	14.20 / Kessel	Bretzeli	-.60 / Portion
Ketchup	1.65 / Flasche	Erdnüsse gesalzen	-.60 / Portion
Zitronensaft	4.70 / Flasche	Malzstengel	1.60 / Portion
Kristallzucker	1.00 / kg	Traubenzucker	-.15 / Portion
Würfelszucker	1.90 / Paket	Swiss Choco Bits	-.40 / Portion