

Museen und Ausstellungen

Objektyp: **Group**

Zeitschrift: **Archäologie der Schweiz : Mitteilungsblatt der Schweizerischen Gesellschaft für Ur- und Frühgeschichte = Archéologie suisse : bulletin de la Société suisse de préhistoire et d'archéologie = Archeologia svizzera : bollettino della Società svizzera di preist**

Band (Jahr): **4 (1981)**

Heft 4

PDF erstellt am: **03.07.2024**

Nutzungsbedingungen

Die ETH-Bibliothek ist Anbieterin der digitalisierten Zeitschriften. Sie besitzt keine Urheberrechte an den Inhalten der Zeitschriften. Die Rechte liegen in der Regel bei den Herausgebern.

Die auf der Plattform e-periodica veröffentlichten Dokumente stehen für nicht-kommerzielle Zwecke in Lehre und Forschung sowie für die private Nutzung frei zur Verfügung. Einzelne Dateien oder Ausdrucke aus diesem Angebot können zusammen mit diesen Nutzungsbedingungen und den korrekten Herkunftsbezeichnungen weitergegeben werden.

Das Veröffentlichen von Bildern in Print- und Online-Publikationen ist nur mit vorheriger Genehmigung der Rechteinhaber erlaubt. Die systematische Speicherung von Teilen des elektronischen Angebots auf anderen Servern bedarf ebenfalls des schriftlichen Einverständnisses der Rechteinhaber.

Haftungsausschluss

Alle Angaben erfolgen ohne Gewähr für Vollständigkeit oder Richtigkeit. Es wird keine Haftung übernommen für Schäden durch die Verwendung von Informationen aus diesem Online-Angebot oder durch das Fehlen von Informationen. Dies gilt auch für Inhalte Dritter, die über dieses Angebot zugänglich sind.

Museen und Ausstellungen

St-Pierre bei Aosta

In St-Pierre ist am 22. August 1981 eine interessante Ausstellung im Château Sarrion de la Tour eröffnet worden und wird von April bis Herbst 1982 nochmals zu sehen sein:

Archeologia in Valle d'Aosta, dal neolitico alla caduta dell'impero romano. 3500 a.C. - V sec. d.C.



Zu dieser Ausstellung ist auch ein reich illustrierter Führer erschienen (in italienischer Sprache; eine französische Fassung ist in Vorbereitung). Der Führer gibt einen vorzüglichen Überblick über dieses durch den Grossen St. Bernhard eng mit dem Gebiet nördlich der Alpen verbundene Tal.


Alfred Rüschi

Das römische Rottweil

Führer zu archäologischen Denkmälern in Baden-Württemberg 7 (1981). Konrad Theiss-Verlag, Stuttgart.

Der Leiter der Ausgrabungen in Rottweil (Arae Flaviae), der bedeutenden und einzigen römischen Stadt in Südwestdeutschland, schildert in diesem handlichen Band die Geschichte der Ausgrabungen und erklärt anhand vieler Rekonstruktionen und Pläne die Bauten und Funde. Zahlreiche, teils farbige Fotos begleiten den Text.

Die Reihe der »Führer zu archäologischen Denkmälern in Baden-Württemberg« gibt fachlich fundiert allen Interessierten einen guten Überblick über Fundstätten und Funde aus der Vergangenheit in Südwestdeutschland..

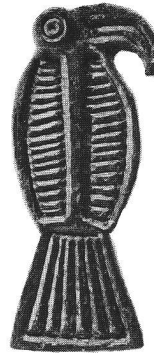


Schweizerisches Landesmuseum Zürich

Felsbilder in den Alpen

28. Nov. 1981-
14. März 1982

ARCHÄOLOGIE DES KANTONS SOLOTHURN



2 1981

Demnächst erscheint Heft 2 der »Archäologie des Kantons Solothurn«. Es berichtet über:

- Ausgrabungen römischer Bauten in Langendorf und Lohn
- die Tierreste von der Frohburg
- die Untersuchungen in der Kirche Aetingen

Das Heft kann bezogen werden durch die Kantonsarchäologie, Westbahnhofstrasse 10, 4500 Solothurn.
Preis Fr. 10.-

Einführungskurse der Schweizerischen Gesellschaft für Ur- und Frühgeschichte

Wussten Sie, dass vom 1. Kurs (1979/80) und vom 2. Kurs (1981) bebilderte Resumés der Vorträge beim Zentralsekretariat der SGUF zum Preise von Fr. 8.- (zuzügl. Porto) zu beziehen sind?

Mensch und Umwelt in urgeschichtlicher Zeit
(Zürich 1971)

L'environnement naturel de l'homme préhistorique
(Genève 1980)

Siedlungsarchäologie in der Schweiz
(Basel 1981)

Bestellungen an das Zentralsekretariat der SGUF,
Postfach, 4001 Basel