

Agenda

Objektyp: **Group**

Zeitschrift: **as. : Archäologie Schweiz : Mitteilungsblatt von Archäologie Schweiz = Archéologie Suisse : bulletin d'Archéologie Suisse = Archeologia Svizzera : bollettino di Archeologia Svizzera**

Band (Jahr): **24 (2001)**

Heft 4

PDF erstellt am: **03.07.2024**

Nutzungsbedingungen

Die ETH-Bibliothek ist Anbieterin der digitalisierten Zeitschriften. Sie besitzt keine Urheberrechte an den Inhalten der Zeitschriften. Die Rechte liegen in der Regel bei den Herausgebern.

Die auf der Plattform e-periodica veröffentlichten Dokumente stehen für nicht-kommerzielle Zwecke in Lehre und Forschung sowie für die private Nutzung frei zur Verfügung. Einzelne Dateien oder Ausdrucke aus diesem Angebot können zusammen mit diesen Nutzungsbedingungen und den korrekten Herkunftsbezeichnungen weitergegeben werden.

Das Veröffentlichen von Bildern in Print- und Online-Publikationen ist nur mit vorheriger Genehmigung der Rechteinhaber erlaubt. Die systematische Speicherung von Teilen des elektronischen Angebots auf anderen Servern bedarf ebenfalls des schriftlichen Einverständnisses der Rechteinhaber.

Haftungsausschluss

Alle Angaben erfolgen ohne Gewähr für Vollständigkeit oder Richtigkeit. Es wird keine Haftung übernommen für Schäden durch die Verwendung von Informationen aus diesem Online-Angebot oder durch das Fehlen von Informationen. Dies gilt auch für Inhalte Dritter, die über dieses Angebot zugänglich sind.

Expositions

Suisse

Bern, Historisches Museum,

Helvetiaplatz 5, Di-So 10-17h,
Mi 10-20h, Tel. 031 350 77 11,
www.bhm.ch: Edle Wirkung.
Burgunder Tapisserien in neuem
Licht. Bis 21. April 2002. **1**

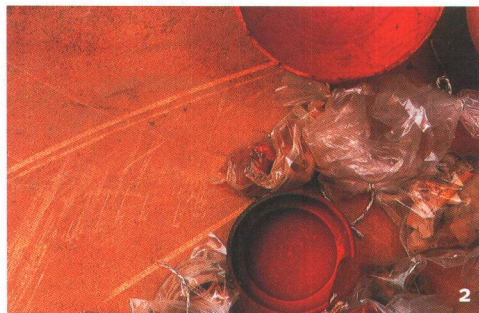


Biel/Bienne, Museum Schwab/ Museum für Archäologie,

Seevorstadt 50, Di-Sa 14-18h,
So 11-18h, Tel. 032 322 76 03,
www.bielstar.ch/culture/musée:
Pfeil und Bogen. Herstellung und
Gebrauch in der Jungsteinzeit/Arc
et flèche. Fabrication et utilisation
au néolithique. Bis 13. Januar 2002.

Brugg, Vindonissa-Museum,

Museumstrasse 1, Di-So 10-12,
14-17h, Tel. 056 441 21 84:
Sonderausstellung: Letzte
Verpackung? Eine Ausstellung
über den Tod in Vindonissa vor
2000 Jahren. Vom 2. November
2001 bis 28. April 2002. **2**



Chur, Rätisches Museum,

Quaderstr. 15, Di-So 10-12h,
14-17h, Tel. 081 257 28 88:
Frühes Christentum im Alpenraum.
Bis 17. März 2002.

Genève, Musée d'art et d'histoire, Rue Charles-Galland 2,

ma-di 10 à 17h, tél. 022 418 26 00:
Reflets du divin. Antiquités pharao-
niques et classiques d'une collec-
tion privée. Jusqu'au 3 février
2002.

Lausanne, Musée romain de

Lausanne-Vidy, Chemin du Bois-
de-Vaux 24, ouvert tous les jours
de 11h à 18h, tél. 021 625 10 84:
Vrac. L'archéologie en 83 trouvail-
les. Jusqu'au 31 janvier 2002.

Lausanne, Musée cantonal d'archéologie et d'histoire,

Espace Arlaud, Place de la Riponne,
me-ve 12-18h, sa-di 11-17h,
tél. 021 316 34 30,
musee.archeologie@vd.ch:
Vie de palais et travail d'esclave.
La villa romaine d'Orbe-Boscéaz.
Jusqu'au 30 décembre 2001.

Lausanne, Palais de Rumine,

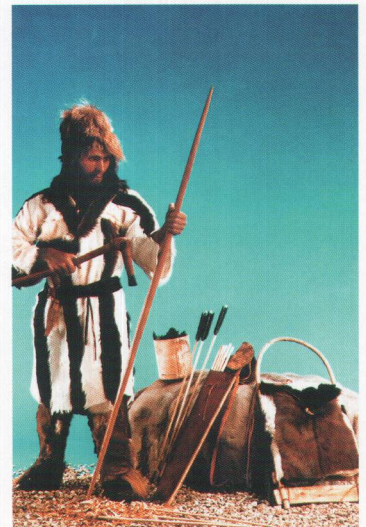
Place de la Riponne, ma-je 11-18h,
ve-di 11-17h, tél. 021 316 34 30,
musee.archeologie@vd.ch:
Exposition permanente. Du retrait
glaciaire à l'âge du bronze. Des
Celtés aux Temps modernes. **3**

Lausanne, Cabinet des

médailles, Place de la Riponne,
tél. 021 316 34 30,
musee.archeologie@vd.ch: Les trés-
sors médiévaux: nouvelles acquisi-
tions. Jusqu'au 31 janvier 2002.

Winterthur, Münzkabinett und Antikensammlung der Stadt

Winterthur, Villa Bühler,
Lindstrasse 8, Di, Mi, Sa, So
14-17h, Tel. 052 267 51 46,
muenzkabinett@win.ch:
Tierzeichen. Tiere im Münzbild.
Bis 3. März 2002.



© Patrick Landmann/Arenok

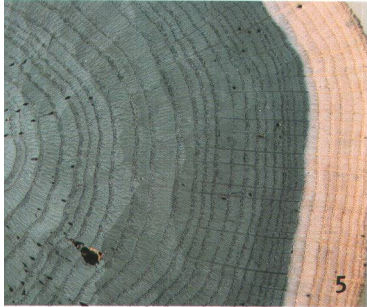
4

Zug, Kantonales Museum für Urgeschichte(n), Hofstrasse

15, Di-So 14-17h, Tel. 041 728 28
80, www.museenzug.ch :
Sonderausstellung: Ötzi auf
Reisen. «Ötzi» aus dem Eis. Die
Rekonstruktion des GEO. Vom 24.
Februar bis 12. April 2002. **4**



3



Zug, Kantonales Museum für Urgeschichte(n), Hofstrasse 15, Di-So 14-17h, Tel. 041 728 28 80, www.museenzug.ch: Seesicht, verbaut... Leben im Pfahlbaudorf Arbon-Bleiche 3 vor 5400 Jahren. Ausstellung des Museums für Archäologie des Kantons Thurgau. Vom 24. Februar bis 5. August 2002. Die Zeit «Ötzi» am Zugersee. Neue Funde der Kantonsarchäologie Zug. Vom 24. Februar bis 5. August 2002.

Zürich, Haus zum Rech, Neumarkt 4, Mo-Fr 8-18h, Sa 10-16h, Tel. 01 266 86 73, www.dendrolabor.ch: Dübel, Dächer, Daubenbecher. Jahrgenaue Datierung von (prä)historischen Hölzern. Erklärungen zum Dendroprinzip und viele Fallbeispiele. Bis 23. März 2002. **5**



Zürich, Landesmuseum, Museumstrasse 2, Di-So 10-17h, Tel. 01 218 65 11, www.musee-suisse.ch: Paradise Lost – 10'000 Jahre bis zum Mikropchip. Bis 6. Januar 2002. Im Münzkabinett (neu integriert in der Dauerausstellung): Bilder der Macht und der Eitelkeit. Die schönsten Münzen Europas von Karl dem Grossen bis Napoleon. **6**



Etranger
Karlsruhe (D), Badisches Landesmuseum, Tel. 0721 926 6833: Spätmittelalter am Oberrhein. Grosse Landesausstellung **7**

Baden-Württemberg. Alltag, Handwerk und Handel 1350-1525. Bis 3. Februar 2002.



Konstanz (D), Archäologisches Landesmuseum Baden-Württemberg, Benediktinerplatz 5, 78467 Konstanz, Tel. 0753 198 040, www.konstanz.alm-bw.de: Kult der Vorzeit in den Alpen. Bis 7. April 2002.

Lattes (F), Musée archéologique Henri-Prades, Avenue de Pérols 390, 34972 Lattes, tél. 04 67 99 77 20: La mort des notables en Gaule romaine. Jusqu'au 4 février 2002. **7**

Lyon (F), Museum d'histoire naturelle, Boulevard des Belges 28, 69006 Lyon, tél. 04 72 69 05 00: Chefs-d'oeuvre, trésors et quoi encore ... Jusqu'au 24 mars 2002.

Mainz (D), Landesmuseum Mainz, Grosse Bleiche 49-51, 55116 Mainz: Die Römer. Innovation und Integration am Rhein. Bis 3. Februar 2002.

München (D), Archäologische Staatssammlung, Museum für Vor- und Frühgeschichte, Lerchenfeldstrasse 2, 80538 München: Magie, Mythos, Macht – Gold der Alten und Neuen Welt. Bis 2. April 2002. **8**

Trier (D), Rheinisches Landesmuseum Trier, Weimarer Allee 1, 54290 Trier, Tel. 0651 977 4132, www.landmuseum-trier.de: Forum 01. Funde und Ausgrabungen des Rheinischen Landesmuseums Trier. Bis 25. August 2002. **9**



Ulm (D), Ulmer Museum, Marktplatz 9, 89073 Ulm, Tel. 0731 161 4330, www.museum.ulm.de: Abgetaucht, aufgetaucht – Flussfundstücke. Aus der Geschichte. Mit ihrer Geschichte. Bis 10. Februar 2002. **10**



Conférences

8. Januar.02

Basel. Christel Bücken, Freiburg i. Br.: Vörsstetten – ein Siedlungsplatz der frühen Alamannen im Vorfeld der spätantiken Rheingrenze.

8. Januar.02

Genève. Daniel Paunier et collaborateurs: Bilan de 15 années de recherches sur la villa gallo-romaine d'Orbe-Boscéaz.

10. Januar.02

Bern. Armand Bärswyl, Bern: Stadtgründung und Stadterweiterung. Neue Erkenntnisse und Hypothesen zum mittelalterlichen Bern.



17. Januar.02

Lausanne. Laurent Flutsch: Visite commentée de l'exposition VRAC – L'archéologie en 80 trouvailles.

21. Januar.02

Zürich. Martin Guggisberg, Basel: Keltische Götter am Gotthard: der



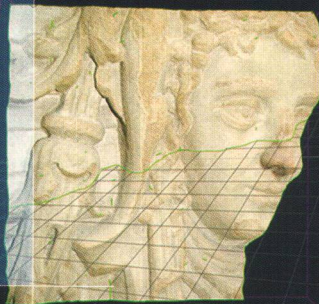
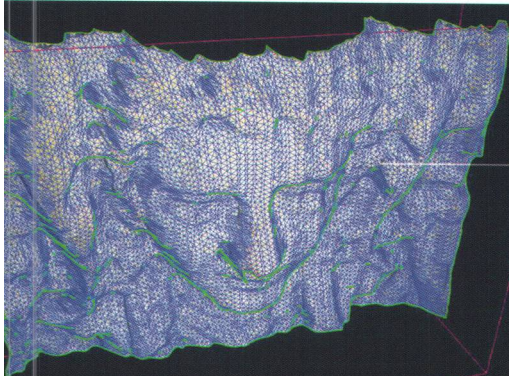
Goldschatz von Erstfeld im Kontext der frühen Latènekultur.

22. Januar.02

Basel. Jean Krier, Luxemburg: Vom frühkaiserzeitlichen Mausoleum zur fränkischen Adelsnekropole – Ausgrabungen auf dem Gelände einer römischen Palastvilla in Bartingen (Luxemburg).

24. Januar.02

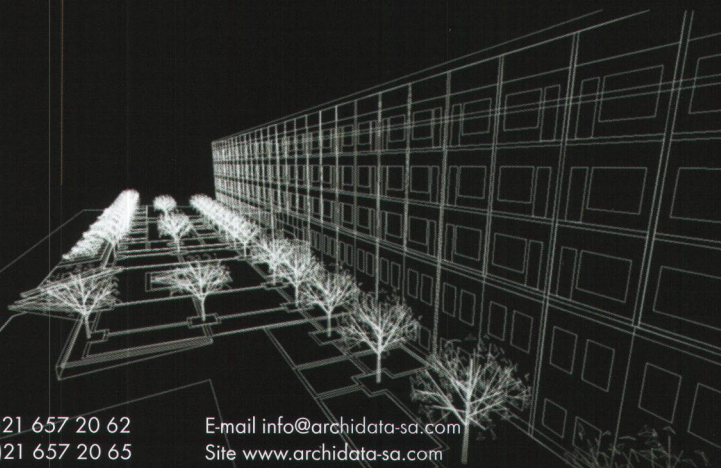
Bern. Martin Schindler, St. Gallen: Von Seeufersiedlungen, Waldschwestern und Autobahnen. Neue archäologische Untersuchungen im Kanton St. Gallen.



Mesures laser 3D
Orthophotographie
Photogrammétrie
Cartographie
Architecture
Urbanisme
Archéologie
Expertise
Infographie
Multimédia
Mensuration

Archidata und ihre 3D-Scanner bieten Ihnen jetzt die Möglichkeit, Kunstobjekte jeder Grösse dreidimensional zu vermessen und darzustellen. Sie erhalten von uns computeraufbereitete Ergebnisse, mit denen Sie Ihre Sammlung in einem Verzeichnis / Katalog dreidimensional abbilden können. Ausserdem können Sie davon Kopien in verschiedenen Ansichten und Massstäben anfertigen. Wir sind gern bereit, Sie näher zu informieren. Bitte sprechen Sie uns an.

Grâce à notre gamme de scanners 3D, Archidata S.A. vous offre maintenant la possibilité de mesurer en trois dimensions tous vos objets quelle qu'en soit la taille. Le résultat, après traitement informatique, vous permet d'établir un inventaire tri-dimensionnel de vos collections, mais également de réaliser des copies à différentes échelles. Si vous désirez des informations complémentaires, n'hésitez pas à nous contacter.



archidata

Chemin des Croisettes 23
CH-1066 Epalinges

Tél. +41 (0)21 657 20 62
Fax +41 (0)21 657 20 65

E-mail info@archidata-sa.com
Site www.archidata-sa.com

**Informations et adresses
des conférences:**

Basel. Die Vorträge finden jeweils um 19.30 Uhr im grossen Saal der SUVA, St. Jakobs-Str. 24, Basel (Eingang Gartenstrasse 53) statt. Auskünfte: Frau H. von Vivis, Blumenweg 1, 4104 Oberwil, Tel. 061/401 41 07.

Bern. Die Vorträge finden jeweils an einem Donnerstag um 18.30 Uhr im Hörsaal 114 der Universität Bern statt. Auskünfte: Berner Zirkel für Ur- und Frühgeschichte, c/o Bernisches Historisches Museum, Helvetiaplatz 5, 3005 Bern, Tel. 031/350 77 11.

Genève. Les séances auront lieu à l'Université Uni-Bastions, Place de l'Université 3, Salle B 105, mardi à 20h30.

Lausanne. Les conférences auront lieu au petit auditorio de l'Ecole de Médecine, Rue Bugnon 9 à 18h30, à l'exception de la visite du 17 janvier qui aura lieu au Musée romain de Lausanne-Vidy à 18h30.

Zürich. Die Vorträge beginnen jeweils um 20h15 und finden in einem Hörsaal der Universität Zürich statt.

Auskünfte: Zürcher Zirkel für Ur- und Frühgeschichte, Martin Trachsel, Universität Zürich, Karl Schmid Strasse 4, 8006 Zürich, Tel. 01/634 38 31.


29 janvier.02

Genève. Jean Terrier et collaborateurs: Actualités archéologiques genevoises.

5. Februar.02

Basel. Johannes Bergemann, Bochum: Gela – eine griechische Kolonie auf Sizilien und ihr Territorium.

7. Februar.02

Bern. Andrea Hagendorn, Brugg: Neues zu den Anfängen des römischen Vindonissa.

7 février.02

Lausanne. Stephan Schmid et Samuel Verdan: Découvertes récentes de l'Ecole suisse d'archéologie à Erétrie (Grèce).

18. Februar.02

Zürich. Margrit Balmer, Zürich: Die ältesten Siedlungsspuren in der Altstadt von Zürich – spätkeltische Funde am Rennweg. Vor diesem Vortrag findet um 20.00h die Jahresversammlung statt.

20. Februar.02

Bern. Manfred Korfmann, Tübingen: Troia. Festvortrag 50 Jahre Berner Zirkel für Ur- und Frühgeschichte.

26. Februar.02

Basel. Wolfhard Schlosser, Bochum: Schwerpunkte archäo-astronomischer Forschungen in Mitteleuropa – Woran erkennt man «echte» prähistorische Sonnenobservatorien?

28 février.02

Lausanne. Philippe Curdy: L'archéologie des cols alpins et le peuplement préhistorique du Valais.

12. März.02

Basel. Antoinette Rast, Ennenda: 6000 Jahre Textilien – Textilreste aus archäologischen Grabungen und ihre Deutung.

12 mars.02

Genève. J.-M. Geneste: Le sanctuaire paléolithique de Chauvet: recherches pluridisciplinaires.

13. März.02

Zürich. Beat Eberschweiler, Zürich: Dachschindeln – Holzkohlekrümel – Brückenpfeiler: Einblick in die Vielfalt an Projekten des Zürcher Labors für Dendrochronologie.

21 mars.02

Lausanne. François Eschbach, Jacques Morel et Vincent Serneels: Métallurgie gallo-romaine: une forge à Etagnières et un atelier de bronzier à Avenches.

26. März.02

Basel. Peter F. Tschudin, Riehen: Not und Tugend: Spuren des Recycling im archäologischen Befund


Colloques
10.-15. September.02

Medieval Europe Basel 2002. Internationaler Kongress der Archäologie des Mittelalters. Auskunft: Archäologische Bodenforschung, Petersgraben 11, 4001 Basel. Fax +41 61 267 23 76, e-mail: info@mebs-2002.org, www.mebs-2002.org.

