

Agenda

Objektyp: **Group**

Zeitschrift: **as. : Archäologie Schweiz : Mitteilungsblatt von Archäologie Schweiz = Archéologie Suisse : bulletin d'Archéologie Suisse = Archeologia Svizzera : bollettino di Archeologia Svizzera**

Band (Jahr): **24 (2001)**

Heft 2-fr: **Avenches : capitale des Helvètes**

PDF erstellt am: **03.07.2024**

Nutzungsbedingungen

Die ETH-Bibliothek ist Anbieterin der digitalisierten Zeitschriften. Sie besitzt keine Urheberrechte an den Inhalten der Zeitschriften. Die Rechte liegen in der Regel bei den Herausgebern.

Die auf der Plattform e-periodica veröffentlichten Dokumente stehen für nicht-kommerzielle Zwecke in Lehre und Forschung sowie für die private Nutzung frei zur Verfügung. Einzelne Dateien oder Ausdrucke aus diesem Angebot können zusammen mit diesen Nutzungsbedingungen und den korrekten Herkunftsbezeichnungen weitergegeben werden.

Das Veröffentlichen von Bildern in Print- und Online-Publikationen ist nur mit vorheriger Genehmigung der Rechteinhaber erlaubt. Die systematische Speicherung von Teilen des elektronischen Angebots auf anderen Servern bedarf ebenfalls des schriftlichen Einverständnisses der Rechteinhaber.

Haftungsausschluss

Alle Angaben erfolgen ohne Gewähr für Vollständigkeit oder Richtigkeit. Es wird keine Haftung übernommen für Schäden durch die Verwendung von Informationen aus diesem Online-Angebot oder durch das Fehlen von Informationen. Dies gilt auch für Inhalte Dritter, die über dieses Angebot zugänglich sind.

Expositions

Avenches, Musée romain, avril à sept.: ma-di 10-12h et 13-17h; oct. à mars: ma-di 14-17h, Tel. 026 675 17 27; Legion. Du 9 mai au 10 octobre 2001. **1**

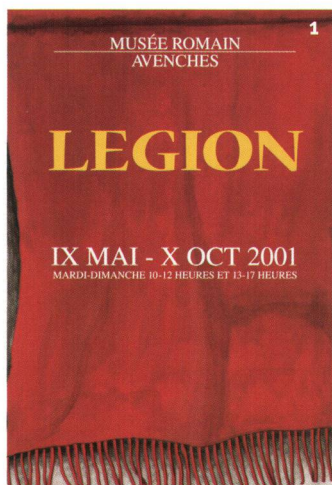
Basel, Historisches Museum, Barfüsserkirche, Mo, Mi-So 10-17h, Tel. 061 205 86 00, www.historischesmuseumbasel.ch: Der Basler Münsterschatz. 13. Juli bis 21. Oktober 2001.

Basel, Antikmuseum Basel und Sammlung Ludwig, St. Alban-Graben 5, Di-So 10-17h, Tel. 061 271 22 02, www.antikmuseumbasel.ch: Ägypten. Neueröffnung der ägyptischen Abteilung ab 26. Juni 2001.

Biel/Bienne, Museum Schwab/ Museum für Archäologie, Seevorstadt 50, Di-Sa 14-18h, So 11-18h, Tel. 032 322 76 03, www.bielstar.ch/culture/musee: Pfeil und Bogen. Funde aus Schweizer Seeufersiedlungen. 29.



2



1

Juni 2001 bis 13. Januar 2002. 1./2. September 2001: Europameisterschaft im prähistorischen Bogenschiessen und Speerschleudern. 2. September Urgeschichtsfest. Infos und Anmeldung 032 322 76 02.

Brugg, Vindonissa-Museum, Museumstrasse 1, Tel. 056 441 21 84. 6. Oktober 2001, 10-17h: ROMEC-Tag der offenen Tür.

Frauenfeld, Museum für Archäologie, Freiestrasse 26, Di-So 14-17h, Tel. 052 724 22 19 (nachmittags): Römischer Töpferofen aus Eschenz. 28. Juli bis 30. September 2001.

Genève, Musée Rath, place Neuve, ma-di, 10-17h, Tél. 022 418 33 40: Ostia, port de la Rome antique. Jusqu'au 22 juillet 2001.

Lausanne, Musée romain de Vidy, 24, chemin du bois-de-Vaux, ma-di 11-18 h, je 11-20 h, tél. 021 625 10 84: Vrac. L'archéologie en 83 trouvailles. Du 8 juin 2001 au 31 janvier 2002. **2**

Lenzburg, Museum Burghalde, Schlossgasse 23, Di-Sa 14-17h, So 10-12h, Tel. 062 891 66 70: Von Erdgöttinnen und Kornmüttern – Aus dem Reich der Fülle. Bis 16. September 2001.

Liestal, Kantonsmuseum Baselland, Zeughausplatz 28, Di-Fr. 10-12h, 14-17h, Sa, So 10-17h, Tel. 061 925 50 90, www.baselland.ch/kantonsmuseum.htm: Archäologie des Essens: Gesellschaft und Ernährung vor 1000 Jahren. Bis 23. Sept. 2001. Führungen 9. und 23. Sept. 11h15. Die Sonderausstellung zeigt, wie die Menschen vor 1000 Jahren lebten, arbeiteten und sich ernährten.

Luzern, Historisches Museum, Pfistergasse 24, Di-Fr 10-12, 14-17h, Sa/So 10-17h, Tel. 041 228 54 24, www.hmluzern.ch: Zeitreisen – Schweizer Geschichte im Comic. Bis 12. August 2001. **3**

Montmelon, Musée du Mont-Repais, La Caquerelle, ouverte tous les jours 9-17h, Tél. 032 426 66 56: Châteaux médiévaux du Jura. Durant l'été 2001. **4**

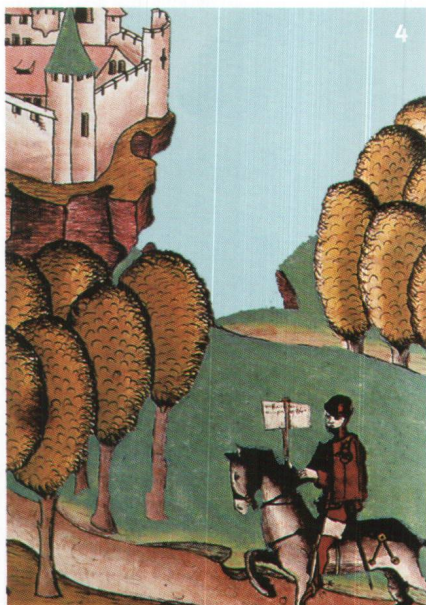
Pully, Musée de la villa romaine, av. Samson-Reymondin 2, Place du Prieuré, avril à oct.: ma-di 14-17h; nov. à mars: sa-di 14-17h, Tél. 021 729 55 81 ou 021 728 33 04: Pully, villa romaine. Nouvel audio-visuel présentant la villa et sa peinture, durée 17 min. **5**



Vallon, Musée romain de Vallon, Carignan, Mi-So 10-12, 14-17h, Tél. 026 667 97 97:

Du chantier au cahier. Archéologie fribourgeoise, an 2000 / Aus dem Boden in die Hefte. Freiburger Archäologie im Jahr 2000. Jusqu'au 19 août 2001.

Werdenberg, Regionalmuseum Schlagenhaus, Städtli 14, Di-So 13.30-17.00h, Tel. 081 740 60 40: Die ErdGeSchichten von Wartau, Archäologische Entdeckungen im St. Galler Rheintal.



Wetzikon, Ortsmuseum,

Farbstrasse 1 (Nähe reformierte Kirche), 1. und 3. Sonntag im Monat von 14-16h, Tel. 01/932 57 27 oder 01/932 17 69: Das Leben der Römer in Wetzikon. Eine Reise zurück zu den Anfängen der Zeitrechnung in Wetzikon. Bis zum Herbst 2001.



Winterthur, Münzkabinett und Antikensammlung der Stadt

Winterthur, Villa Bühler, Lindstrasse 8, Di, Mi, Sa, So 14-17h, Tel. 052 267 51 46, e-mail: muenzkabinett@win.ch: Tierzeichen. Tiere im Münzbild. Bis 3. März 2002. 6

Zürich, Schweizerisches Landesmuseum, Museumstrasse 2, Di-So 10.30-17h, Info Tel. 01 218 65 65, Führungen Tel. 01 218 65 04, www.musee-suisse.ch: Zwischen Kelten und Etruskern «Die Lepontier». Grabschätze eines mythischen Alpenvolkes. Bis 12. August 2001.

Zürich, Archäologische Sammlung der Universität, Rämistrasse 73, Di-Fr 13-18h, Sa/So 11-17h: Europa à la grecque. Vasen machen Mode. Bis auf weiteres.

Zug, Kantonales Museum für Urgeschichte(n), Hofstrasse 15,

Di-So, 14-17h. Tel 041 728 28 80, www.museenzug.ch: Vom Geschirr zum Genuss. Römische Keramik und ihre Verwendung. Bis 2. September 2001. 2. September, 10-17h: Grosses Herbstfest mit vielen Attraktionen.



Colloques

30.-31. August. 01

Hochschule für Technik und Architektur, Bern. Kolloquium Fachbereiche Archäologie, Denkmalpflege, Konservierung und Technologie. Auskunft Gaby Weber, Inst. Denkmalpflege, ETH-Zentrum SEV A27, 8092 Zürich, Tel. 01 632 58 87, E-Mail: weber@arch.ethz.ch.

14.-16. November. 01

EVA (Electronic Imaging & the Visual Arts) 2001 Berlin. Elektronische Bildverarbeitung & Kunst, Kultur, Historie. Staatliche Museen zu Berlin – Preussischer Kulturbesitz am Berliner Kulturforum. Informationen: www.gfai.de/pinboard/eva und www.vasari.co.uk.