

# Agenda

Objektyp: **Group**

Zeitschrift: **as. : Archäologie Schweiz : Mitteilungsblatt von Archäologie Schweiz = Archéologie Suisse : bulletin d'Archéologie Suisse = Archeologia Svizzera : bollettino di Archeologia Svizzera**

Band (Jahr): **25 (2002)**

Heft 1

PDF erstellt am: **22.07.2024**

## **Nutzungsbedingungen**

Die ETH-Bibliothek ist Anbieterin der digitalisierten Zeitschriften. Sie besitzt keine Urheberrechte an den Inhalten der Zeitschriften. Die Rechte liegen in der Regel bei den Herausgebern.

Die auf der Plattform e-periodica veröffentlichten Dokumente stehen für nicht-kommerzielle Zwecke in Lehre und Forschung sowie für die private Nutzung frei zur Verfügung. Einzelne Dateien oder Ausdrucke aus diesem Angebot können zusammen mit diesen Nutzungsbedingungen und den korrekten Herkunftsbezeichnungen weitergegeben werden.

Das Veröffentlichen von Bildern in Print- und Online-Publikationen ist nur mit vorheriger Genehmigung der Rechteinhaber erlaubt. Die systematische Speicherung von Teilen des elektronischen Angebots auf anderen Servern bedarf ebenfalls des schriftlichen Einverständnisses der Rechteinhaber.

## **Haftungsausschluss**

Alle Angaben erfolgen ohne Gewähr für Vollständigkeit oder Richtigkeit. Es wird keine Haftung übernommen für Schäden durch die Verwendung von Informationen aus diesem Online-Angebot oder durch das Fehlen von Informationen. Dies gilt auch für Inhalte Dritter, die über dieses Angebot zugänglich sind.

## Expositions

### Suisse

#### Basel, Basler Papiermühle, Schweizerisches Museum für Papier, Schrift und Druck,

St. Alban-Tal 37, Di-So 14-17h, Tel. 061 272 96 51, [www.papiermuseum.ch](http://www.papiermuseum.ch): Neu gestalteter Ausstellungsraum zur Frühgeschichte des Buchdruckes. Bis auf weiteres. **1**

#### Basel, Antikenmuseum Basel und Sammlung Ludwig,

St. Alban-Graben 5, Di-So 10-17h, Tel. 061 271 22 02, [www.antikenmuseumbasel.ch](http://www.antikenmuseumbasel.ch): Orient, Zypern und frühes Griechenland. Neuer Schwerpunkt der Dauerausstellung.

#### Basel, Historisches Museum Basel, Barfüsserkirche,

Barfüsserplatz, Mo, Mi-So 10-17h, Tel. 061 205 86 00, [www.historischesmuseumbasel.ch](http://www.historischesmuseumbasel.ch): Stadt der Kelten – Geschichten aus dem Untergrund. Bis 30. September 2002.

#### Bern, Historisches Museum,

Helvetiaplatz 5, Di-So 10-17h, Mi 10-20h, Tel. 031 350 77 11, [www.bhm.ch](http://www.bhm.ch): Edle Wirkung. Burgunder Tapiserien in neuem Licht. Bis 21. April 2002. **2**

#### Biel/Bienne, Museum Schwab/Museum für Archäologie,

Seevorstadt 50, Di-Sa 14-18h, So 11-18h, Tel. 032 322 76 03, [www.bielstar.ch/culture/musee](http://www.bielstar.ch/culture/musee):

Pfeil und Bogen. Herstellung und Gebrauch in der Jungsteinzeit / Arc et flèche. Fabrication et utilisation au néolithique. Verlängert bis 28. April 2002 / prolongé jusqu'au 28 avril 2002.



#### Brugg, Vindonissa-Museum,

Museumstrasse 1, Di-So 10-12, 14-17h, Tel. 056 441 21 84, [www.ag.ch/vindonissa](http://www.ag.ch/vindonissa): Letzte Verpackung? Eine Ausstellung über den Tod in Vindonissa vor 2000 Jahren. Bis 28. April 2002. **3**

#### Bubikon, Ritterhaus Bubikon,

Di - Fr 13-17 h, Sa und So 10-17 h, Auskünfte / Führungen, Tel. 055 243 39 90: Burg Alt-Wädenswil. Von Rittern, Edelfrauen und Spitalbrüdern. Eine archäologische Spurensuche. 1. April bis 28. April 2002.

#### Frauenfeld, Museum für

Archäologie, Freie Strasse 26, Di-So 14-17h, Tel. (nachm.) 052 724 22 19, [www.kttg.ch/museen](http://www.kttg.ch/museen): TABULA RASA - römisches Holz aus Eschenz und Oberwinterthur. Vom 29. Juni bis 13. Oktober 2002.

#### Lausanne, Musée romain de Lausanne-Vidy,

Ch. du Bois-de-Vaux 24, ouvert tous les jours de 11h à 18h, jeudi 20h, tél. 021 625 10 84 : Lovsonna, passé présent. Nouvelle exposition permanente. **4**

#### Lenzburg, Museum Burghalde,

Schlossgasse 23, Di-Sa 14-17 h, So 10-12, 14-17, Tel. 062 891 66 70: Landschaft der Göttin. Bis 8. Oktober 2002.

#### Winterthur, Münzkabinett und Antikensammlung der Stadt

Winterthur, Villa Bühler, Lindstrasse 8, Di, Mi, Sa, So 14-17 h, Tel. 052 267 51 46, [muenzkabinett@win.ch](mailto:muenzkabinett@win.ch): EURO – fertig – los! Ab 24. März 2002.

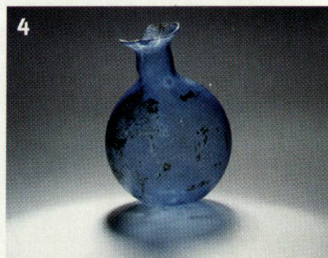
#### Zug, Kantonales Museum für

Urgeschichte(n), Hofstrasse 15, Di-So 14-17h, Tel. 041 728 28 80, [www.museenzug.ch](http://www.museenzug.ch): Ötzi auf Reisen. Ötzi aus dem Eis. Die Rekonstruktion des GEO. Bis 14. April 2002. Seesicht verbaut ... Leben im Pfahlbaudorf Arbon-Bleiche vor 5400 Jahren. Ausstellung des Museums für Archäologie des Kt. TG. Bis 4. August 2002. Die Zeit «Ötzi's» am Zugersee. Bis 4. August 2002.

### Etranger

#### Lyon (F), Musée de la Civilisation gallo-romaine,

17 rue Cléberg, tél. 04 72 38 81 90: Romains de Hongrie. Jusqu'à fin mai 2002.



**Informations et adresses****des conférences:**

Genève. Les séances auront lieu à l'Université, Uni-Bastions, Place de l'Université 3, Salle B 105, mardi à 20h30. Informations: Cercle genevois d'archéologie, Département d'anthropologie et d'écologie, 12, rue Gustave-Revilliod, 1227 Carouge, tél. 022 702 69 67.

Lausanne. Les conférences auront lieu au petit auditorio de l'Ecole de Médecine – IBCM – Rue du Bugnon 9 à 18h30. Informations: Cercle vaudois d'archéologie préhistorique et historique, Case postale 210, 1000 Lausanne 17.

Neuchâtel. Les conférences auront lieu à l'Université, av. du 1<sup>er</sup>-Mars 26, aula, à 20h15. Informations: Cercle neuchâtelois d'archéologie c/o LATE-NIUM, Parc et Musée d'archéologie de Neuchâtel, Espace Paul Vouga, 2068 Hautrive, tél. 032 889 69 10.

Zürich. Der Vortrag beginnt um 20h15 und finden in einem Hörsaal der Universität Zürich statt. Auskünfte: Martin Trachsel, Abteilung für Urgeschichte, Universität Zürich, Karl Schmid-Strasse 4, 8006 Zürich, Tel. 01 634 38 31.

**Saint-Romain-en-Gal, Musée et site archéologique**, 2 ch. de la Plaine, tél. 04 74 53 74 01: Celtes en Hongrie. Jusqu'à fin mai 2002.

**Trier (D), Rheinisches Landesmuseums Trier, Weimarer Allee 1, Tel. 0651 977 4132**: Forum 01 – Funde und Ausgrabungen des Rheinischen Landesmuseums. Bis 25. August 2002. Archäologie an Rhein und Mosel im Dienst des Nationalsozialismus. Bis 8. September 2002. 5

**Conférences**

**9 avril.02**  
Genève. A. Gally: Une clé pour l'archéologie du Pays Dogon (Mali): les traditions céramiques actuelles.

**10 avril.02**  
Neuchâtel. Béatrice Cauuet, Toulouse: Les mines d'or celtiques.

**11 avril.02**  
Lausanne. Christian Falquet et collaborateurs: Actualité archéologique VD: Les fouilles sur le tracé de l'autoroute A5 en 2001-2002.

**22. April.02**  
Zürich. Hansjörg Brem, Urs Leuzinger, Amt für Archäologie des Kt. Thurgau, Frauenfeld: Von Arbon bis zum Paradies – Neues aus der Archäologie am Bodensee und Rhein.



**2 mai.02**  
Lausanne. Denis Weidmann, Claude-Alain Paratte et collaborateurs: Les découvertes de l'archéologie vaudoise en 2001-2002.

**7 mai.02**  
Genève. E. Boëda: Le peuplement paléolithique de la Chine.

**21 mai.02**  
Genève. E. Veresch: L'homme moderne est-il venu d'Afrique? Nouvelles données provenant d'Egypte.

**23 mai.02**  
Lausanne. Daniel de Raemy et Olivier Feihl: Les Casernes: un quartier médiéval à Yverdon.

**4 juin.02**  
Genève. M. Valloggia: Le complexe funéraire de Radjedef à Abu Rawash (Egypte): état des fouilles en 2002.

**5 juin.02**  
Neuchâtel. Laurent Olivier, Saint-Germain-en-Laye: L'or blanc des Celtes.

**13 juin.02**  
Lausanne. Pierre Ducrey: De Johann Burckhardt à nos jours: 200 ans de recherches archéologiques suisses hors des frontières nationales.

**Colloques**

**5. Juli.02**  
Archäometallurgie-Tagung, EMPA-Akademie, Dübendorf. Auskunft: Marianne Senn, EMPA, Abt. anorganische Analytik/Feststoffcharakterisierung, Überlandstr. 129, 8600 Dübendorf, Tel. 01 823 43 43, e-mail: marianne.senn@empa.ch, www.empa-akademie.ch.

**10.-15. September.02**  
Medieval Europe Basel 2002. Internationaler Kongress der Archäologie des Mittelalters. Auskunft: Archäologische Bodenforschung, Petersgraben 11, 4001 Basel. Fax +41 61 267 23 76, e-mail: info@mebs-2002.org, www.mebs-2002.org.

