

Agenda

Objektyp: **Group**

Zeitschrift: **as. : Archäologie Schweiz : Mitteilungsblatt von Archäologie Schweiz = Archéologie Suisse : bulletin d'Archéologie Suisse = Archeologia Svizzera : bollettino di Archeologia Svizzera**

Band (Jahr): **28 (2005)**

Heft 1

PDF erstellt am: **22.07.2024**

Nutzungsbedingungen

Die ETH-Bibliothek ist Anbieterin der digitalisierten Zeitschriften. Sie besitzt keine Urheberrechte an den Inhalten der Zeitschriften. Die Rechte liegen in der Regel bei den Herausgebern.

Die auf der Plattform e-periodica veröffentlichten Dokumente stehen für nicht-kommerzielle Zwecke in Lehre und Forschung sowie für die private Nutzung frei zur Verfügung. Einzelne Dateien oder Ausdrucke aus diesem Angebot können zusammen mit diesen Nutzungsbedingungen und den korrekten Herkunftsbezeichnungen weitergegeben werden.

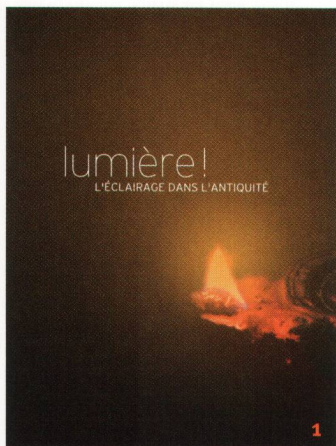
Das Veröffentlichen von Bildern in Print- und Online-Publikationen ist nur mit vorheriger Genehmigung der Rechteinhaber erlaubt. Die systematische Speicherung von Teilen des elektronischen Angebots auf anderen Servern bedarf ebenfalls des schriftlichen Einverständnisses der Rechteinhaber.

Haftungsausschluss

Alle Angaben erfolgen ohne Gewähr für Vollständigkeit oder Richtigkeit. Es wird keine Haftung übernommen für Schäden durch die Verwendung von Informationen aus diesem Online-Angebot oder durch das Fehlen von Informationen. Dies gilt auch für Inhalte Dritter, die über dieses Angebot zugänglich sind.

Expositions

Schweiz



Augst, Römerstadt Augusta Raurica

Giebenacherstrasse 17, Mo 13-17h, Di-So 10-17h, 061 816 22 22, www.augusta-raurica.ch: Dienstag z.B. – Alltag in Augusta Raurica. Bis Frühjahr 2006.

Avenches, Musée Romain

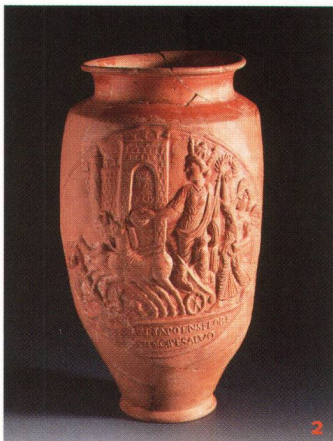
Ma-di, 10-12h et 13-17h. Tél. 026 675 17 27, www.avenches.ch: Lumière! Du 13 mai au 2 octobre 2005. **1**

Biel/Bienne, Museum Schwab

Seevorstadt 50, Di-Sa 14-18h, So 11-18h, Tel. 032 322 76 03, www.muschwab.ch: Geschichtsbilder – eine Stadt macht Geschichte / A chacun son histoire – une ville dessine son passé. Bis 5. Juni 2005.

Frauenfeld, Museum für Archäologie

Freie Strasse 26, Di-So, 14-17h, Tel. 052 724 22 19, www.archaeologisches-museum.tg.ch: Wüste. Stein. Zeit. Faustkeile des Homo erectus aus Syrien und der Schweiz. Bis 26. Juni 2005.



Fribourg, Musée d'art et d'histoire

Rue de Morat 12, ma-di 11-18h, tél. 026 305 51 40: Les Lacustres. 150 ans d'archéologie entre Vaud et Fribourg. Jusqu'au 16 mai 2005.

Genève, Musée d'art et d'histoire

2, rue Charles-Galland, ma-di 10-17h, tél. 022 418 26 00, www.mah.ville-ge.ch: Les Allobroges. Gaulois et romains du Rhône aux Alpes. Jusqu'au 3 avril 2005. **2**



Nyon, Musée romain

Rue Maupertuis, ma-di 14-18h, tél. 022 361 75 91, www.mrn.ch: Maternité et petite enfance dans l'Antiquité romaine. Jusqu'au 24 avril 2005.

Vallon, Musée romain

Carignan, me-di 11-17, lu-ma sur demande, www.pro-vallon.ch: La mosaïque de la venatio. 20 ans de découvertes autour des scènes de chasses. Jusqu'au 2 octobre 2005.

Winterthur, Museum Lindengut

Römerstrasse 8, Tel. 052 213 47 77. Di-So und Sa 14-17h, So 10-12 und 14-17h, Tel. 052 213 47 77: Tabula rasa – Holzgegenstände aus den römischen Siedlungen Vitodurum und Tasgetium. Bis 3. April 2005.

Zug, Museum für Urgeschichte(n)

Hofstrasse 15, Di-So 14-17h, Tel. 041 728 28 80, www.museen-zug.ch: Alles aus Holz – urgeschichtliche Holzbautechnik aus drei Jahrtausenden. Bis 10. April 2005.

Lenzburg, Museum Burghalde

Schlossgasse 23, Di-Sa 14-17h, So 10-12h, 14-17h, Tel. 062 891 40 41, www.lenzburg.ch: 1 Million Jahre Spitze – der Fauskeil. Bis 31. Dezember 2005. **3**

Näfels, Freulerpalast

Di-So 10-12h und 14-17.30h, Tel. 055 612 13 78, www.freulerpalast.ch: Tschudi, Aegidius – wer? Ein Glarner Multitalent 1502-1572. 2. April bis 30. Oktober 2005.



Zürich, Museum der Anthropologie

Universität Zürich Irchel,
Winterthurerstrasse 190.
Di-So 10-16h. Tel. 044 635 49 54:
Eiszeit – als der Mensch noch
Natur war. Bis 23. Oktober 2005. **4**

E t r a n g e r**Eberdingen-Hochdorf (D),
Keltenmuseum**

Di-Sa, 9.30-12h und 13.30-17h,
So 10-17h, Tel. 07042 789 11,
www.keltenmuseum.de:
Silber der Illyrer und Kelten im
Zentralbalkan. Bis 31. Juli 2005.

Essen (D), Ruhrlanmuseum

Goethestr. 41, Tel. 0201 88 45 200,
www.ruhrlanmuseum.essen.de:
Krone und Schleier. Die frühen
Klöster und Stifte 500-1200.
Bis 3. Juli 2005. **5**

**Freiburg i.Br. (D), Museum für Ur-
und Frühgeschichte**

Colombischlössle, Di-So, 10-17h,

Tel. 0761 201 25 71: Pfeil und
Bogen. Bis 17. April 2005.

**Karlsruhe (D), Badisches
Landesmuseum**

Schloss, Di-So, 10-17h,
Tel. 0721 926 65 14,
www.landes-museum.de: Flug in
die Vergangenheit – Luftbilder archäologischer Stätten. Bis 3. Juli 2005.

**Konstanz (D), Archäologisches
Landesmuseum**

Benediktinerplatz 5, Di-So, feier-
tags 10-18h, Tel. 07531 98 04 0,
www.konstanz.alm-bw.de: Im
Schutze mächtiger Mauern –
Das spätantike Kastell von
Konstanz und sein Umfeld.
30. April bis 1. November 2005.

Lyon (F), Musée gallo-romain

17, rue Cléberg, ouvert tous les
jours, sauf le lundi, de 10-18h,
tél. 04 72 38 49 30,
www.musee-gallo-romain.com:

Le vin, Nectar des Dieux, Génie
des Hommes. Jusqu'au 13 avril
2005.

Mâcon (F), Musée des Ursulines

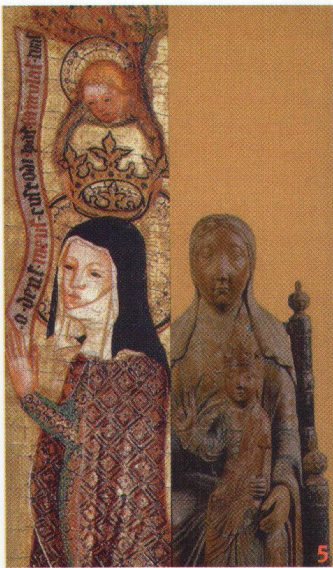
20, rue des Ursulines, ma-sa,
10-12h et 14-18h, di 14-18h,
www.macon.fr: Le trésor de
Mâcon. Jusqu'au 15 mai 2005.

**Mannheim (D), Reiss-Engelhorn-
Museen**

Museum D5, Di-So, 11-18h,
Tel. 0621 293 31 51, www.rem.
mannheim.de: Pompeji – die Stun-
den des Untergangs. 24. August
79 n.Chr. Bis 17. April 2005.

Strasbourg (F), Musée archéologique

Palais Rohan, 2, place du Châ-
teau, ouvert tous les jours, sauf le
mardi, 10-18h (fermé le 1^{er} mai),
tél. 03 88 52 50 00, www.musees-
Strasbourg.org: Trésors mérovin-
giens d'Alsace: la nécropole d'Er-
stein (V^e-VII^e siècles apr. J.-C.).
Jusqu'au 31 août 2005.

**Soeben erschienen**

Beat Eberschweiler, **Bronzezeitliches Schwemmgut vom «Chollerpark» in Steinhausen (Kanton Zug)**. Bemerkenswerte Holzfundstücke vom nördlichen Zugersee sowie weitere bronzezeitliche Hölzer von Fundplätzen an Gewässern der Zentral- und Ostschweiz. Antiqua 37. Basel 2004. Hrsg. Kantonsarchäologie Zug. ISBN 3-908006-29-5. 260 S., 236 Abb. (z.T. farbig), 56 Taf. CHF 92.- (für SGUF-Mitglieder CHF 65.-) plus Versandkostenanteil.

Die Fundstelle Chollerpark in Steinhausen am Nordufer des Zugersees ist in vielerlei Hinsicht herausragend: Zum einen befindet sie sich ausserhalb eines Dorfareals (ihre Wechselwirkung mit der teilweise zeitgleichen Seeufersiedlung «Zug-Sumpf» wird ausführlich diskutiert), zum anderen verteilen sich die Funde im Wesentlichen auf nur zwei Phasen, die Mittel- und Spätbronzezeit. Weiter sprengt sie den Rahmen des Gewohntes durch ihre fast unüberblickbare Masse an

bearbeiteten und unbearbeiteten (Bau-)Hölzern. Und als ob dies der Superlative nicht genug wäre, lieferte der Fundort auch noch Zeugnisse für eine bislang aus der Urgeschichte unbekanntes Bauform: grosse trapezförmige, aus mehreren langen und kürzeren Hölzern zusammengesteckte Rahmen. Der Autor beschäftigt sich in seiner Dissertation eingehend mit den Befunden und Funden dieser aussergewöhnlichen Station und steuert Ideen zu deren Interpretation bei. Methodisch leistet die Publikation fundierte Beiträge zu den Themen Dendrochronologie und C14-Datierung, «Off-site-Nutzung von seefernen Arealen, bronzezeitliche Zimmermannskunst und Architektur sowie Dorfstrukturen.

Bestellungen an SGUF, Postfach 1864, 4001 Basel.
041 261 30 78 (Tel.) / 76 (Fax).
Mail: Sguf-arch@unibas.ch

**BRONZEZEITLICHES SCHWEMMGUT
VOM «CHOLLER-PARK» IN
STEINHAUSEN (KANTON ZUG)**

Beat Eberschweiler



Bemerkenswerte Holzfundstücke vom nördlichen Zugersee sowie weitere bronzezeitliche Hölzer von Fundplätzen an Gewässern der Zentral- und Ostschweiz

Informations et lieux des conférences:

Avenches. Les apéritifs auront lieu au Musée Romain, le samedi à 11h. Entrée libre. Informations: Musée Romain, 1580 Avenches, tél. 026 675 17 27.

Genève. Les conférences auront lieu à Uni-Bastions, place de l'Université 3, 1205 Genève, Salle B101, à 20h30. Informations: Cercle genevois d'archéologie, Président: Eric Huysecom, 12, rue Gustave-Reveillod, 1227 Carouge, tél. 022 379 69 67, e-mail: cercle-archeo@anthro.unige.ch

Lausanne. Les conférences auront lieu au Grand auditorio de l'Ecole de Médecine, rue du Bugnon 9, à 18h30. Informations: Cercle vaudois d'archéologie préhistorique et historique, Case postale 5661, 1002 Lausanne.

Lugano. Palacongressi. Informazioni: Associazione Archeologica Ticinese, Casella postale 4614, 6904 Lugano, Tel. 091 976 09 26, Fax 091 976 09 27, e-mail: aat.segretariato@bluewin.ch, www.mypage.bluewin.ch/aat

Neuchâtel. Les conférences auront lieu à l'Université de Neuchâtel, Aula, avenue du 1^{er} Mars 26, à 20h15. Informations: Archéone – Cercle neuchâtelois d'archéologie, Laténium, Parc et Musée d'archéologie de Neuchâtel, Espace Paul Vouga, 2068 Hauterive, tél. 032 889 69 10; e-mail: service.museearchéologie@ne.ch

Porrentruy. Informations: Société jurassienne d'émulation – Cercle d'archéologie, 8, rue du Gravier, 2900 Porrentruy 2, tél. 032 466 92 57, fax 032 466 92 04, e-mail: sje@bluewin.ch

Conférences

6 avril.05

Neuchâtel. Marion Lichardus: Le site d'habitat du Néolithique ancien de Kovacevo en Bulgarie du sud-ouest.

7 avril.05

Lausanne. Philippe Curdy et Pierre Crotti: Premières traces d'occupations humaines dans la région du Simplon. Prospections 2003-2004.

7 avril.05

Lugano. Antonio Loprieno: Fra archeologia e storia sociale: gli scavi dell'Università di Basilea nella necropoli tebana.

12 avril.05

Genève. Laurence-Isaline Stahl-Gretsch: Les occupations magdaléniennes de Veyrier ou les débuts de l'archéologie genevoise (en collaboration avec la Société d'histoire et d'archéologie de Genève).

16 avril.05

Avenches. Philippe Bridel: Le sanctuaire du Cigognier. Son architecture, son histoire, mais quel culte?

27 avril.05

Neuchâtel. Sonia Wüthrich: Nouvelles approches du site mégalithique de «Derrière la Croix» à Saint-Aubin (Neuchâtel).

28 avril.05

Lausanne. Claire Nicoud, Alain Benkert: Un village de l'âge du Fer

dans le Haut-Valais: 20 ans de recherches à Brig-Gamsen.

3 mai.05

Genève. Jacques Jaubert: Sept années de recherche archéologique en Mongolie: une histoire du peuplement ancien de l'Asie.

10 maggio.05

Lugano. Marta Lenzi: Cultura della cucina e della tavola tra età antica ed età moderna.

18 mai.05

Neuchâtel. Christian Jeunesse: La première fois... Réflexions sur les conditions des innovations «pré-historiques».

19 mai.05

Lausanne. Daniel de Raemy: Le Château d'Yverdon et l'architecture militaire dans les Etats de Savoie.

21 mai.05

Avenches. Catherine Meystre Mombellet et Anne Hochuli-Gysel: Lampes à huile ou à suif et chandelles: chasser l'obscurité à l'époque romaine.

24 mai.05

Genève. Eric Huysecom et Sylvain Soriano: Nouvelles données sur le peuplement paléolithique et néolithique de l'Afrique de l'Ouest.

4 juin.05

Porrentruy. Visite de la ville de Berne sous la conduite de Daniel Gutscher.

8 juin.05

Neuchâtel. Jacques Bujard et Christian de Reynier: Le Pays de Neuchâtel entre 500 et 1500 apr. J.-C.: découvertes archéologiques récentes.

9 juin.05

Lausanne. Catherine May Castella, Sylvie Berti: L'habitat à Lousonna: trois siècles d'architecture et d'urbanisme.

14 juin.05

Genève. Thierry Luginbühl et coll.: La villa d'Orbe-Boscéaz: de la truelle aux images de synthèse.

18 juin.05

Avenches. Jaques Morel: Bilan des fouilles archéologiques préventives de 2004/2005 à Avenches.

27 août.05

Porrentruy. Sortie dans la région de Besançon.

Colloque

5 au 8 mai.05

L'âge du Fer dans l'arc jurassien et ses marges (est de la France, Suisse, sud de l'Allemagne). Dépôts, lieux sacrés et territorialité à l'âge du Fer. XXIX^e Colloque International de l'Association Française pour l'Etude de l'Age du Fer à Bienne, Maison du peuple. Secrétariat: Service archéologique du canton de Berne, Eigerstrasse 73, 3011 Berne, e-mail: adb@erz.be.ch