

**Zeitschrift:** as. : Archäologie Schweiz : Mitteilungsblatt von Archäologie Schweiz = Archéologie Suisse : bulletin d'Archéologie Suisse = Archeologia Svizzera : bollettino di Archeologia Svizzera

**Band:** 33 (2010)

**Heft:** 4

**Rubrik:** Agenda

### **Nutzungsbedingungen**

Die ETH-Bibliothek ist die Anbieterin der digitalisierten Zeitschriften. Sie besitzt keine Urheberrechte an den Zeitschriften und ist nicht verantwortlich für deren Inhalte. Die Rechte liegen in der Regel bei den Herausgebern beziehungsweise den externen Rechteinhabern. [Siehe Rechtliche Hinweise.](#)

### **Conditions d'utilisation**

L'ETH Library est le fournisseur des revues numérisées. Elle ne détient aucun droit d'auteur sur les revues et n'est pas responsable de leur contenu. En règle générale, les droits sont détenus par les éditeurs ou les détenteurs de droits externes. [Voir Informations légales.](#)

### **Terms of use**

The ETH Library is the provider of the digitised journals. It does not own any copyrights to the journals and is not responsible for their content. The rights usually lie with the publishers or the external rights holders. [See Legal notice.](#)

**Download PDF:** 17.11.2024

**ETH-Bibliothek Zürich, E-Periodica, <https://www.e-periodica.ch>**

## Expositions Schweiz

### Avenches, Musée romain

ma-di 14-17h, tél. 026 675 17 27, [www.aventicum.org](http://www.aventicum.org): Palais en puzzle – splendeurs et misères d'une demeure d'exception d'Aventicum. Jusqu'au 27 février 2011.

### Basel, Antikenmuseum

St. Alban-Graben 5, Di-So 10-17h, [www.antikenmuseumbasel.ch](http://www.antikenmuseumbasel.ch): Ausgegraben! Schweizer Archäologen erforschen die griechische Stadt Eretria. Bis 30. Januar 2011. **1**



1

### Bienne, Musée Schwab

Faubourg du Lac 50, ma-sa 14-18h, di 11-18h, tél. 032 322 76 03, [www.muschwab.ch](http://www.muschwab.ch): Mercure & Cie. – culte et religion dans une maison romaine. Jusqu'au 27 mars 2011.

### Brugg, Vindonissa-Museum

Museumstr. 1, Di-Sa 13-17h, So 10-17h, Tel. 056 441 21 84, [www.vindonissa.ch](http://www.vindonissa.ch): Söhne des Mars, Krieger Roms – römische Soldaten von der Gründung Roms im 8. Jh. v.Chr. bis zum

Ende des Reichs im Westen, 5. Jh. v.Chr. Bis 8. Mai 2011. **2**

### Hauterive, Laténium

Espace Paul Vouga, ma-di 10-17h, tél. 032 889 69 17, [www.latenium.ch](http://www.latenium.ch): Entrez dans la tombe! Jusqu'au 2 janvier 2011.

### Lausanne, Musée monétaire

Palais de Rumine, Place de la Riponne 6, ma-je 11-18h, ve-di 11-17, tél. 021 316 39 90: Alexandre le Grand et les royaumes hellénistiques. Jusqu'au 9 janvier 2011.

### Lausanne-Vidy, Musée romain

Chemin du Boix-de-Vaux 24, ma-di 11-18h, [www.lausanne.ch/mrv](http://www.lausanne.ch/mrv): Brazul. Jusqu'au 25 avril 2011.

### Olten, Historisches Museum

Konradstr. 7, Di-Fr 14-17h, Sa-So 10-17h, Tel. 062 212 89 89, [www.historischesmuseum-olten.ch](http://www.historischesmuseum-olten.ch): Ritter vom Jura – die Grafen von Frohburg. Bis 15. Mai 2011.

### Sierre, Musée de la vigne

ma-di 14-17h, tél. 027 456 35 25, [www.museevalaisanduvain.ch](http://www.museevalaisanduvain.ch): Histoire de la vigne et du vin en Valais. Jusqu'au 30 novembre 2011.



2

### Sion, Musée d'histoire

Espace d'archéologie de Grange-à-l'Evêque 12, rue des Châteaux, ma-di 13-17h, tél. 027 606 47 15: Pierres de mémoire, pierres de pouvoir. Jusqu'au 31 décembre 2010.

### St. Gallen, Historisches und Völkerkundemuseum

Museumstrasse 50, Di-So 10-17h, Tel. 071 242 06 42, [www.hmsg.ch](http://www.hmsg.ch): Im Banne Ägyptens – Begegnungen mit der Ewigkeit. Bis 6. März 2011. **3**



3

### Winterthur, Münzkabinett

Villa Bühler, Lindstrasse 8, Di-Mi und Sa-So 14-17h, Tel. 052 267 51 46, [www.muenzkabinett.ch](http://www.muenzkabinett.ch): Gold und Silber – neues Geld im Spätmittelalter. Bis 25. September 2011.

### Zug, Museum für Urgeschichte(n)

Hofstrasse 15, Di-So 14-17h, Tel. 041 728 28 80, [www.museenzug.ch](http://www.museenzug.ch): Fische – Ressourcen aus dem Wasser. Bis 15. Mai 2011.

### Zürich, Anthropologisches Museum

Winterthurerstr. 190, Di-So 12-18h, Tel. 044 635 49 54, [www.aim.uzh](http://www.aim.uzh).

ch: Malapa – ein neuer Meilenstein in der Menschheitsgeschichte. Bis 23. Dezember 2010.

### Zürich, Archäologische Sammlung

Universität Zürich, Rämistr. 73, Di-Fr 13-18h, Sa-So 11-17h, Tel. 044 634 28 11, [www.archinst.uzh.ch](http://www.archinst.uzh.ch): Zauber in Bernstein – Schmuck und Amulette aus der Basilikata. Bis 9. Januar 2011.

## E t r a n g e r

### Frankfurt (D), Archäologisches Museum

Karmelitergasse 1, Di-So 10-18h, Mi 10-20h, [www.archaeologisches-museum.frankfurt.de](http://www.archaeologisches-museum.frankfurt.de): Fürsten, Feste, Rituale – Bilderwelten zwischen Kelten und Etruskern. Bis 20. März 2011.

### Konstanz (D), Archäologisches Landesmuseum

Benediktinerplatz 5, Di-So 10-18h, Tel. 07531 9804-0, [www.konstanz-alm-bw.de](http://www.konstanz-alm-bw.de): Archäologie und Playmobil. Bis 6. März 2011.

### Mannheim (D), Reiss-Engelhorn-Museen

Zeughaus C5, Mo-So 11-18h, Tel. 0621 293 31 50, [www.staufe2010.de](http://www.staufe2010.de): Die Staufer und Italien – drei Innovationsregionen im mittelalterlichen Europa. Bis 20. Februar 2011.

### Vaduz (FL), Landesmuseum

Städtle 43, Di-So 10-17h, Mi 10-20h, Tel. 423 239 68 20, [www.landesmuseum.li](http://www.landesmuseum.li): Bevor die Römer kamen – späte Kelten am Bodensee. Bis 16. Januar 2011.

## Conférences

### 14 Dezember.10

Basel. Peter Schmid: Australopithecus sediba – ein neuer Meilenstein in der Menschheitsgeschichte.

### 16 Dezember.10

Bern. Michel Mauvilly: Ein Unterschlupf für jede Zeit – prähistorische Abris als neue und grossartige Informationsquelle im Kanton Freiburg.

### 6 Januar.11

Bern. Andrea Schaar: Von den Römern zu Botta – 2000 Jahre Bänderkultur in Baden.

### 11 Januar.11

Basel. Verena Jauch: Neues aus dem römischen *Vicus Vitudurum*, Oberwinterthur – die Ausgrabungen vom Kastellweg. 4

### 19 Januar.11

Luzern. Philippe Della Casa: Kultur- und Umweltgeschichte der frühen Alpenbesiedlung – neue Erkenntnisse, neue Fragen.

### 20 Januar.11

Bern. Regula Gubler Cornelissen: Tod am Thunersee – frühbronzezeitliche Gräber in Einigen und der Region des unteren Thunersees.

### 25 Januar.11

Basel. Thomas Reitmaier: Letzte Jäger, erste Hirten – hochalpine Archäologie in der Silvretta.

### 3 Februar.11

Bern. Niels Bleicher und Andreas Mäder: Die Grabung Parkhaus Opéra in Zürich – ein erster Einblick in die Ergebnisse und ein Blick nach vorn.

### 8 Februar.11

Basel. Thomas Doppler, Brigitte Röder und Sandra Pichler: Idylle am Seeufer? Ein anderer Blick auf soziale Verhältnisse in Pfahlbausiedlungen.

### 9 février.11

Neuchâtel. Olivier de Cazanove: La reprise des fouilles sur le sanctuaire d'Apollon Moritasgus à Alésia.

### 21 Februar.11

Zürich. Rengert Elburg: Blockbau statt Pfahlbau – Feuchtbodenfunde aus dem bandkeramischen Brunnen von Altscherbitz (Lkr. Nord-sachsen).

### 22 Februar.11

Basel. Urs Clavadetscher: Der ottonische Königshof von Zizers (GR).

### 9 mars.11

Neuchâtel. Pierre Barde, présentation de son film: «Cortailod, un village englouti» (1980).

### 14 März.11

Zürich. Niels Bleicher: Die Grabung Zürich-Parkhaus Opéra. Erste Einblicke in Ergebnisse und Planungen.

### 30 mars.11

Neuchâtel. François Demotz: Neuchâtel, ville royale autour de l'An Mil.

## Colloque

### 18-20 februar.11

Unterwasserarchäologie-Tagung: In Poseidons Reich XVI. Frühe Seefahrt im Mittelmeer – Von den Anfängen bis zum Ende der Bronzezeit 800 v.Chr. Institut für Klassische Archäologie, Ruprecht-Karls-Universität, Heidelberg. Info: Deutsche Gesellschaft zur Förderung der Unterwasserarchäologie: [www.deguwa.org](http://www.deguwa.org)



4

## Informations et lieux des conférences

**Basel.** Die Vorträge finden jeweils am Dienstag im Hörsaal 118 im Kollegiengebäude der Universität Basel, Petersplatz 1, statt. Beginn: 19.30h. Info: Hannes Flück, Davidsbodensstrasse 7, 4056 Basel, 061 321 98 10, [www.basler-zirkel.ch](http://www.basler-zirkel.ch)

**Bern.** Die Vorträge finden jeweils am Donnerstag an der Universität Bern im Hörsaal 114 statt. Beginn: 18.30h. Info: Berner Zirkel für Ur- und Frühgeschichte, c/o Historisches Museum Bern, Helvetiaplatz 5, Postfach, 3006 Bern, Tel. 031 350 77 51, [www.berner-zirkel.ch](http://www.berner-zirkel.ch)

**Luzern.** Die Vorträge finden im Mittelschulzentrum am Hirschengraben 10 statt. Beginn: 20.00h. Info: Archäologischer Verein Luzern, c/o Kantonsarchäologie Luzern, Libellenrain 15, 6002 Luzern, [www.archaeologie-lu.ch](http://www.archaeologie-lu.ch)

**Neuchâtel.** Les conférences ont lieu à l'Université de Neuchâtel, Aula, avenue du 1<sup>er</sup> mars 26 (sauf la conférence du 30 mars: aula des Jeunes Rives), à 20h15. Info: ArchéoNE, Association des amis du Laténium et de l'archéologie neuchâteloise, Laténium, Espace Paul Vouga, 2068 Hauterive, tél. 032 889 69 10, [www.latenium.ch](http://www.latenium.ch)

**Zürich.** Die Vorträge beginnen jeweils um 18.30h (ausser Vortrag vom 14. März: 19.00h) und finden im Hörsaal F 150 der Universität Zürich Zentrum, Kollegiengebäude KO2, statt. Info: Yvonne Reich, Zürcher Zirkel für Ur- und Frühgeschichte, Kantonsarchäologie Zürich, Stettbachstr. 7, 8600 Dübendorf, Tel. 043 343 45 41, [www.zuercher-zirkel.ch](http://www.zuercher-zirkel.ch)



Mitteilungsblatt von «Archäologie Schweiz»

Bulletin d'«Archéologie Suisse»

Bollettino di «Archeologia Svizzera»

AutorInnen dieser Ausgabe  
Les auteurs de ce cahier  
Autori di questo numero

**dossier**

Marc-André Haldimann *et al.*  
Musée d'art et d'histoire  
2 rue Charles-Galland, CP 3432  
1211 Genève 3  
Marc-Andre.Haldimann@ville-ge.ch

**prospektion**

Patrick Nagy  
Kantonsarchäologie Zürich  
Stettbachstrasse 7  
8600 Dübendorf  
patrick.nagy@bd.zh.ch

**tombes avec vue**

Lucie Steiner  
Archeodunum SA  
En Crausaz  
1124 Gollion  
l.steiner@archeodunum.ch

**judenfriedhof**

Christoph Philipp Matt *et al.*  
Archäologische Bodenforschung  
Petersgraben 11  
4001 Basel  
christoph.matt@bs.ch

**tabletterie**

Aurélien Schenk  
Rue de l'Eglise 5  
1410 Thierrens  
aurelienschenk@hotmail.com

**gold & silber**

Benedikt Zäch  
Münzkabinett  
Villa Bühler, Lindstrasse 8  
8402 Winterthur  
benedikt.zaech@win.ch

**cercle genevois**

Eric Huysecom  
Département d'anthropologie de  
l'Université de Genève  
12 Rue Gustave - Revilliod  
1211 Genève 4  
Eric.Huysecom@unige.ch

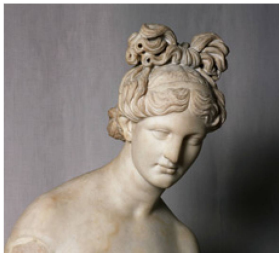
**vermittlung**

Walter Fasnacht  
Amt für Städtebau  
Unterwasserarchäologie  
Seefeldstrasse 317  
8008 Zürich  
walter.fasnacht@zuerich.ch

La nymphe de Paranzano (I) au  
Musée d'art et d'histoire de Genève.  
Legs Etienne Duval, 1914.

*Die Nymphe von Paranzano (I) im  
Musée d'art et d'histoire in Genf.  
Vermächtnis Etienne Duval, 1914.*

La Ninfa di Paranzano (I) al Musée  
d'art et d'histoire di Ginevra. Legato  
Etienne Duval, 1914.



En collaboration avec  
Conférence suisse des archéologues cantonaux CSAC

In Zusammenarbeit mit  
Konferenz Schweizerischer Kantonsarchäologinnen und Kanton-  
sarchäologen KSKA

In collaborazione con  
Conferenza svizzera degli archeologici cantonali CSAC



Unterstützt durch die Schweizerische Akademie  
der Geistes- und Sozialwissenschaften  
www.sagw.ch

**Contact, édition et abonnements**

Archäologie Schweiz – Archéologie Suisse – Archeologia Svizzera  
Petersgraben 51 – Postfach 116  
4003 Basel  
Tel. 061 261 30 78  
Fax 061 261 30 76  
info@archaeologie-schweiz.ch  
www.archaeologie-schweiz.ch

**Abonnements – Abbonementi**

Paraît 4 fois par an – Pro Jahr 4 Hefte  
Prix de ce numéro – Preis dieser Nummer: CHF 12.-  
Abonnement annuel – Jahresabonnement: CHF 48.-  
L'abonnement annuel est valable du 1<sup>er</sup> janvier au 31 décembre  
Das Abonnementsjahr entspricht dem Kalenderjahr  
Les membres d'Archéologie Suisse reçoivent gratuitement **as**.  
Für Mitglieder von Archäologie Schweiz ist **as** im  
Jahresbeitrag inbegriffen.

**Chefredaktion**

Claire Hauser Pult  
Pradasetga 311  
7417 Paspels  
Tel. 081 655 10 46  
Fax 081 630 12 04  
claire.hauser-pult@archaeologie-schweiz.ch

**Rédaction française**

Lucie Steiner Arlaud  
c/o Archeodunum SA  
En Crausaz  
1124 Gollion  
Tél. 021 863 22 44  
Fax 021 863 22 49  
lucie.steiner@archaeologie-schweiz.ch

**Redazione italiana**

Rosanna Janke  
6678 Giumaglio  
Tél. 091 753 10 13  
rosanna.janke@archaeologie-schweiz.ch

**Traductions**

Réd.

**Production**

Infographie: Infolio, 1124 Gollion

Design: Martine Waltzer, 1096 Cully

Impression: Imprimeries St-Paul, Fribourg

ISSN 0255 – 9005

Parution: fin mars, mi-juin, fin septembre, fin décembre.

**Amtliche Meldestellen für archäologische Bodenfunde  
Adresses des services archéologiques  
Indirizzi dei servizi archeologici**

**Aargau**, Elisabeth Bleuer, Kantonsarchäologie, Vindonissa-  
Museum, Industriestrasse 3, 5200 Brugg, Tel. 056 462 48 11,  
Fax 056 462 48 15

**Appenzell IR**, \*Landesarchiv, 9050 Appenzell, Tel. 071 788 93 11

**Appenzell AR**, \*Staatsarchiv, 9100 Herisau, Tel. 071 353 61 11

**Augst/Kaiseraugst**, Jürg Rychener/Cédric Grezet, Ausgrabungen  
Augst/Kaiseraugst, Poststrasse 1, 4302 Augst, Tel. 061 816 22 36,  
Fax 061 816 22 33, www.augusta-raurica.ch

**Avenches**, Marie-France Meylan Krause, Musée Romain, 1580  
Avenches, Tel. 026 557 33 00, Fax 026 557 33 13,  
www.avenches.ch

**Basel-Stadt**, Guido Lassau, Archäologische Bodenforschung,  
Petersgraben 9-11, 4051 Basel, Tel. 061 267 23 55,  
Fax 061 267 23 76, www.archaeobasel.ch

**Basel-Landschaft**, Reto Marti, Archäologie Baselland, Regierungs-  
gebäude, 4410 Liestal, Tel. 061 552 50 88,  
Fax 061 552 69 60, www.archaeologie.bl.ch

**Bern**, Archäologischer Dienst, Brünnenstrasse 66, 3018 Bümpliz,  
Tel. 031 633 98 21, Fax 031 633 98 20, www.erd.be.ch

**Fribourg**, Service archéologique de l'Etat, Planche-Supérieure 13,  
1700 Fribourg, Tel. 026 305 82 00, Fax 026 305 82 01,  
www.fr.ch/sac

**Genève**, Jean Terrier, Service cantonal d'archéologie, rue du Puits-  
St-Pierre 4, 1204 Genève, Tel. 022 327 24 86, Fax 022 327 24 88

**Glarus**, \*Landesarchiv, 8750 Glarus, Tel. 055 646 61 11

**Graubünden**, Urs Clavadetscher, Archäologischer Dienst, Loë-  
strasse 26, 7000 Chur, Tel. 081 254 16 50, Fax 081 254 16 84

**Jura**, Robert Fellner, Office de la Culture, Sections d'Archéologie  
et de Paléontologie, Hôtel des Halles, 2900 Porrentruy 2, Tel. 032  
420 84 00, Fax 032 420 84 99, www.jura.ch

**Luzern**, Jürg Manser, Kantonsarchäologie Luzern, Libellenrain 15,  
6002 Luzern, Tel. 041 228 65 95, Fax 041 210 51 40,  
www.da.lu.ch

**Neuchâtel**, Bèat Arnold, Laténium, Parc et Musée d'archéologie  
de Neuchâtel, Espace Paul-Vouga, 2068 Hauterive,  
Tel. 032 889 69 10, Fax 032 889 62 86

**Nidwalden**, \*Fachstelle für Archäologie, Staatsarchiv, Stanssta-  
derstrasse 54, 6371 Stans, Tel. 041 618 51 51, Fax 041 618 51  
55, www.staatsarchiv.nw.ch

**Obwalden**, \*Staatskanzlei, 6060 Sarnen, Tel. 041 666 62 22

**St. Gallen**, Martin P. Schindler, Kantonsarchäologie,  
Rorschacherstrasse 23, 9001 St. Gallen, Tel. 071 229 38 72/71,  
Fax 071 229 46 00, www.sg.ch

**Schaffhausen**, Markus Höneisen, Kantonsarchäologie,  
Herrenacker 3, 8201 Schaffhausen, Tel. 052 632 74 83,  
Fax 052 632 78 89, www.archaeologie.sh.ch

**Schwyz**, \*Amt für Kulturpflege, Kollegiumstrasse 30, Postfach  
2201, 6431 Schwyz, Tel. 041 819 20 65, Fax 041 819 20 89

**Solothurn**, Pierre Harb, Kantonsarchäologie,  
Werkhofstrasse 55, 4500 Solothurn, Tel. 032 627 25 76,  
Fax 032 627 22 96, www.so.ch

**Thurgau**, Hansjörg Brem, Amt für Archäologie, Schlossmühlestr.  
15a, 8510 Frauenfeld, Tel. 052 724 15 70, Fax 052 724 15 75,  
www.archaeologie.tg.ch

**Ticino**, Rossana Cardani Vergani, Servizio Archeologico,  
Viale S. Francini 30A, 6500 Bellinzona, Tel. 091 814 13 80,  
Fax 091 814 13 89, www.ti.ch

**Uri**, \*Staatsarchiv, Bahnhofstr. 13, 6460 Altdorf, Tel. 041 875 22 21

**Vaud**, Nicole Pousaz, Section de l'archéologie cantonale,  
Place de la Riponne 10, 1014 Lausanne, Tel. 021 316 73 29,  
Fax 021 316 73 47, www.dinf.vd.ch

**Valais**, François Wiblè, Office des recherches archéologiques,  
Case postale 776, 1920 Martigny, Tel. 027 722 65 45,  
Fax 027 723 36 61, www.vs.ch

**Zug**, Stefan Hochuli, Kantonsarchäologie, Hofstrasse 15,  
6300 Zug, Tel. 041 728 28 58, Fax 041 728 28 59, www.zug.ch

**Zürich/Kanton**, Beat Eberschweiler, Kantonsarchäologie,  
Stettbachstrasse 7, 8600 Dübendorf, Tel. 043 343 45 00,  
Fax 043 343 45 01, www.archaeologie.zh.ch

**Zürich/Stadt**, Dölf Wild, Denkmalpflege und Archäologie,  
Amtshaus IV, Lindenhofstrasse 19, 8021 Zürich, Tel. 044 412 45 24,  
Fax 044 212 12 66

**Fürstentum Liechtenstein**, Hansjörg Frommelt, Landesverwaltung  
des Fürstentums Liechtenstein, Archäologie, Postfach 417,  
9495 Triesen FL, Tel. 00423 236 75 30, Fax 00423 236 75 46

(\* Diese Amtsstellen führen keine Ausgrabungen durch)

# LES MUSÉES D'ARCHÉOLOGIE DE SUISSE ROMANDE VOUS PROPOSENT...



## Musée Schwab / Biel-Bienne / BE

Faubourg du Lac 50 / 2502 Biel-Bienne  
Tél. 032 322 76 03 / Fax 032 323 37 68  
info@muschwab.ch / www.muschwab.ch  
Horaire d'ouverture: ma-sa 14-18, di 11-18

Exposition permanente: La fenêtre archéologique de la région. Les sites archéologiques les plus importants de la région, autour du lac de Bière, dans le Jura bernois et en ville de Bière.

Mercuré & Cie. Culte et religion dans une maison romaine, jusqu'au 27 mars 2011. Culte impérial ou rituels indigènes, cultes publics ou privés: de nombreux objets découverts en Suisse évoquent les cérémonies et les coutumes qui rythmaient le quotidien des peuples gallo-romains, il y a 2000 ans.



## Musée cantonal d'archéologie et d'histoire / Lausanne / VD

Palais de Rumine / Place de la Riponne 6 / 1005 Lausanne  
Tél. 021 316 34 30 / Fax 021 316 34 31  
info@mcah.ch / www.mcah.ch

Horaire d'ouverture: ma-je 11-18, ve-di 11-17, lu fermé  
Jusqu'à 16 ans: entrée libre  
Premier samedi du mois: entrée libre pour tous

Exposition permanente: Du retrait glaciaire à l'âge du Bronze; Des Celtes aux temps modernes. Quinze millénaires de préhistoire et vingt siècles d'histoire sont évoqués à travers une sélection des objets les plus représentatifs, au moyen de maquettes et de restitutions grandeur nature.



## Musée de Morat / FR

Ryf 4 / 3280 Morat  
Tél. 026 670 31 00 / Fax 026 670 01 35  
kontakt@museummurten.ch / www.museummurten.ch  
Horaire d'ouverture: fermé durant l'hiver  
jusqu'à début avril 2010

Exposition permanente illustrant 6000 ans d'histoire de la ville de Morat et de sa région. Les objets racontent leurs histoires et celles des femmes et des hommes des diverses époques. Spectacle multimédia de la bataille de Morat.



## Musée romain d'Avenches / VD

Tour de l'amphithéâtre / 1580 Avenches  
Tél. 026 675 17 27 / Fax 026 557 33 13  
musee.romain@vvd.ch / www.aventicum.org  
Horaire d'ouverture: ma-di 14-17 (octobre-mars)  
Visites guidées sur réservation auprès de l'Office du tourisme (026 676 99 22)

Palais en puzzle, jusqu'au 27.02.11  
Au travers de très petits fragments, le luxueux palais de Derrière la Tour, demeure d'exception de la ville romaine d'Avenches, se dévoile au public.



## Musée romain de Vallon / FR

Carignan / 1565 Vallon  
Tél. 026 667 97 97 / Fax 026 667 97 99  
contact@museevallon.ch / www.museevallon.ch  
Horaire d'ouverture: me-di 14-17 d'octobre à mai, lu-ma sur demande  
Fermé les 24, 25 et 31 décembre et les 1<sup>er</sup>-2 janvier  
Visites guidées et animations sur inscription

2 mosaïques, 3 jardins et 1 tortue! Le Musée romain de Vallon fête ses 10 ans. Jusqu'au 4 mars 2012.

A l'occasion de ses dix ans, le Musée propose au visiteur de redécouvrir le lieu et son histoire, ses mosaïques, ses habitants, ses dieux, les découvertes récentes...



## Musée romain de Lausanne-Vidy / VD

Ch. du Bois-de-Vaux 24 / 1007 Lausanne  
Tél. 021 315 41 85 / Fax 021 315 41 86  
mrv@lausanne.ch / www.lausanne.ch/mrv  
Horaire d'ouverture: ma-di 11-18. Fermé les 24, 25, 26 et 31 décembre et les 1<sup>er</sup>-2 janvier

Exposition permanente: LOVSONNA passé présent. Des centaines d'objets retrouvés sur le site de Lausanne-Vidy racontent la vie de la bourgade gallo-romaine. L'Antiquité est d'actualité!

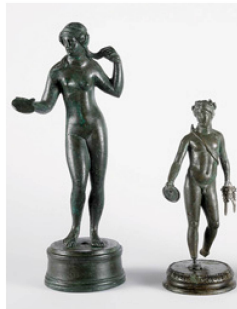
Brazil, jusqu'au 25 avril 2011. En 2007, des Lausannois en expédition au cœur de la forêt amazonienne ont fait une incroyable découverte: les vestiges d'une civilisation inconnue, disparue il y a douze siècles! D'abord gardée secrète, cette découverte a donné lieu à des feuilles dont les résultats sont présentés en première mondiale au Musée romain.



## Laténium, Parc et Musée d'archéologie de Neuchâtel / NE

Espace Paul Vouga / 2068 Hauterive  
Tél. 032/889 69 17 / Fax 032 889 62 86  
latenium@ne.ch / www.latenium.ch  
Horaire d'ouverture: ma-di 10-17  
Visites guidées et ateliers sur inscription

Exposition permanente: Hier... entre Méditerranée et Mer du Nord. 50000 ans d'histoire à découvrir (ou à redécouvrir).



## Musée romain de Nyon / VD

Rue Maupertuis / 1260 Nyon  
Tél. 022 361 75 91 / Fax 022 361 98 33  
musee.romain@nyon.ch / www.mrn.ch  
Horaires d'ouverture: ma-di 14-17 (novembre-mars)  
Lu fermé, sauf jours fériés  
Entrée libre les premiers dimanches du mois  
Visites guidées sur réservation

Exposition permanente rénovée: La ville de Nyon recouvre les vestiges de *Noviodunum*, centre d'une colonie fondée du vivant de Jules César. Créé en 1979, le Musée romain a fêté ses 30 ans et s'est mis sur son 30... et un: tout a été revu avec un œil neuf pour mieux raconter la vie au bord du Léman il y a deux mille ans.

En préparation: 7<sup>e</sup> édition du Festival international du film d'archéologie, du 22 au 26 mars 2011.



## Musée d'histoire, Espace d'archéologie, Grange-à-l'Evêque / Sion / VS

Rue des Châteaux 12 / 1950 Sion  
Tél. 027 606 46 70 /  
mca@admin.vs.ch / www.vs.ch/musees  
Horaire d'ouverture: ma-di: 13-17  
Visites commentées sur demande  
Entrée libre le 1<sup>er</sup> dimanche du mois

En attendant l'installation des fameuses stèles anthropomorphes de la nécropole du Petit-Chasseur sur un site d'interprétation archéologique en ville de Sion, le Musée d'histoire maintient la salle qui leur est consacrée dans l'espace archéologique de la Grange-à-l'Evêque. Ces seize stèles imposantes, soigneusement gravées, figurent parmi les pièces maîtresses de l'art européen de la fin du Néolithique (2800-2200 av. J.-C.).



## Musée d'Yverdon et région, Archéologie et histoire / VD

Le Château / 1400 Yverdon-les-Bains  
Tél. 024 425 93 10 / Fax 024 425 93 12  
info@musee-yverdon-region.ch /  
www.musee-yverdon-region.ch  
Horaire d'ouverture: ma-di 14-17 (octobre-mai). Fermé le 25 décembre et le 1<sup>er</sup> janvier. Visites guidées sur demande

Exposition permanente: situé au croisement d'importantes voies de communication, Yverdon a été occupé du Néolithique à nos jours, sans interruption. Le musée présente cette histoire exceptionnellement longue à travers ses riches collections. Récemment modernisées, les salles d'archéologie sont consacrées aux quatorze siècles qui vont de l'époque celtique jusqu'au Haut Moyen Age (6<sup>e</sup> siècle av. J.-C.-8<sup>e</sup> siècle apr. J.-C.).