

Objektyp: **BackMatter**

Zeitschrift: **as. : Archäologie Schweiz : Mitteilungsblatt von Archäologie Schweiz = Archéologie Suisse : bulletin d'Archéologie Suisse = Archeologia Svizzera : bollettino di Archeologia Svizzera**

Band (Jahr): **34 (2011)**

Heft 1

PDF erstellt am: **22.07.2024**

Nutzungsbedingungen

Die ETH-Bibliothek ist Anbieterin der digitalisierten Zeitschriften. Sie besitzt keine Urheberrechte an den Inhalten der Zeitschriften. Die Rechte liegen in der Regel bei den Herausgebern. Die auf der Plattform e-periodica veröffentlichten Dokumente stehen für nicht-kommerzielle Zwecke in Lehre und Forschung sowie für die private Nutzung frei zur Verfügung. Einzelne Dateien oder Ausdrucke aus diesem Angebot können zusammen mit diesen Nutzungsbedingungen und den korrekten Herkunftsbezeichnungen weitergegeben werden. Das Veröffentlichen von Bildern in Print- und Online-Publikationen ist nur mit vorheriger Genehmigung der Rechteinhaber erlaubt. Die systematische Speicherung von Teilen des elektronischen Angebots auf anderen Servern bedarf ebenfalls des schriftlichen Einverständnisses der Rechteinhaber.

Haftungsausschluss

Alle Angaben erfolgen ohne Gewähr für Vollständigkeit oder Richtigkeit. Es wird keine Haftung übernommen für Schäden durch die Verwendung von Informationen aus diesem Online-Angebot oder durch das Fehlen von Informationen. Dies gilt auch für Inhalte Dritter, die über dieses Angebot zugänglich sind.

ENTDECKEN SIE DIE ARCHÄOLOGISCHEN MUSEEN IN DER WESTSCHWEIZ...

Museum Schwab Biel

Seevorstadt 50 / 2502 Biel / NE
Tel. 032 322 76 03 / info@muschwab / www.muschwab.ch
Öffnungszeiten: Di-Sa 14-18, So 11-18.

Dauerausstellung: Das archäologische Fenster der Region.
Sonderausstellung: Merkur & Co. Kult und Religion im römischen Haus.
Verlängert bis 10. April 2011.



Musée cantonal d'archéologie et d'histoire Lausanne

Palais de Rumine / Place de la Riponne 6 / 1005 Lausanne / VD
Tel. 021 316 34 30 / mcah@vd.ch / www.mcah.ch
Öffnungszeiten: Di-Do 11-18, Fr-So 11-17, Mo geschlossen.
Bis 16 Jahre: Eintritt frei.

An jedem ersten Samstag im Monat: Eintritt frei für alle Besucher.

Dauerausstellung: Vom Rückzug der Gletscher bis zur Bronzezeit –
Von den Kelten bis in die Neuzeit.



Museum Murten

Ryf 4 / 3280 Murten / FR
Tel. 026 670 31 00 / kontakt@museummurten.ch /
www.museummurten.ch
Öffnungszeiten: 27. März bis 30. Okt. 2011, Di-Sa 14-17, So 10-17.
Führungen für Gruppen und Schulklassen nach Vereinbarung.

Dauerausstellung: Museum Murten – Ein Haus erzählt Geschichten.



Römermuseum Avenches

Tour de l'amphithéâtre / 1580 Avenches / VD
Tel. 026 675 17 27 / musee.romain@vd / www.aventicum.org
Öffnungszeiten: Di-So 10-12 und 13-17 (April-Sept);
Di-So 14-17 (Okt.-März).
Führungen: Verkehrsbüro 026 676 99 22

Dauerausstellung:
«Apéritifs du samedi».



Musée romain Vallon

Carignan / 1565 Vallon / FR
Tel. 026 667 97 97 / contact@museevallon.ch / www.museevallon.ch
Öffnungszeiten: Mi-So 14-17 (Okt.-Mai), 14-18 (Juni-Sept);
Mo-Di auf Anfrage.
Führungen und Ateliers nach Vereinbarung.

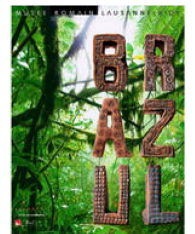
Sonderausstellung: 2 mosaïques, 3 jardins et 1 tortue! Le
Musée romain de Vallon fête ses dix ans. Bis 04.03.2012.



Musée romain Lausanne-Vidy

Ch. Du Bois-de-Vaux 24 / 1007 Lausanne / VD
Tel. 021 315 41 85 / mrv@lausanne.ch / www.lausanne.ch/mrv
Öffnungszeiten: Di-So 11-18.
Mo geschlossen ausser Juli-August und Feiertage.
Führungen und pädagogische Werkateliers nach Vereinbarung.

Dauerausstellung: LOVSONNA passé présent.
Sonderausstellung: Brazil. Bis 01.05.2011.



Laténium Parc et Musée d'archéologie Neuchâtel

Espace Paul-Vouga / 2068 Hauterive / NE
Tel. 032 889 69 17 / latenium@ne.ch / www.latenium.ch
Öffnungszeiten: Di-So 10-17.
Führungen und pädagogische Werkateliers nach Vereinbarung.

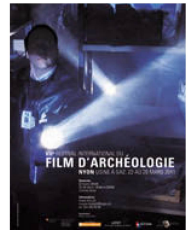
Dauerausstellung: Gestern... zwischen Mittelmeer und Nordsee.
Entdeckungspark (ganzjährig offen, gratis) und archäologisches
Museum (eintrittspflichtig).



Musée romain de Nyon

Rue Maupertuis / 1260 Nyon / VD
Tel. 022 361 75 91 / musee.romain@nyon.ch / www.mrm.ch
Öffnungszeiten: Di-So 14-17 (Nov.-März), 10-17 (April-Okt).
Mo geschlossen, ausgenommen Feiertage. 1. Sonntag im Monat Eintritt frei.
Führungen nach Vereinbarung

Renovierte Dauerausstellung.
Festival du film d'archéologie. Vom 22.03.11 bis 26.03.11.



Musée d'histoire du Valais Sion

Schloss Valeria / 1950 Sitten / VS
Tel. 027 606 47 15 / Sc-museehistoire@admin.vs.ch /
www.vs.ch/musees
Öffnungszeiten: Di-So 11-17 (Okt.-Mai); Mo-So 11-18 (Juni-Sept.)

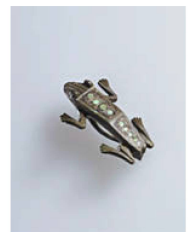
Dauerausstellung: Panorama der Walliser Kulturgeschichte,
von 5000 v. Chr. bis heute.



Musée d'Yverdon et région Yverdon-les-Bains

Le Château / 1400 Yverdon-les-Bains / VD
Tel. 024 425 93 10 / info@musee-yverdon-region.ch
www.musee-yverdon-region.ch
Öffnungszeiten: Di-So 14-17 (Okt.-Mai), 11-17 (Juni-Sept.).
Führungen nach Vereinbarung.

Dauerausstellung.



Fondation Pierre Gianadda, Musée gallo-romain Martigny

Rue du Forum 59 / 1920 Martigny / VS
Tel. 027 722 39 78 / info@gianadda.ch / www.gianadda.ch/
wq_pages/fr/expositions/musee-gallo-romain.php
Jeden Tag von 9-19 (Juni-Nov.) bzw. 10-18 (Dez.-Mai) geöffnet.

Dauerausstellung: Die archäologische Sammlung aus der
ehemaligen Römerstadt Martigny.



Musées d'Art et d'Histoire Genève

2, rue Charles Galland / 1206 Genève
Tél 022 418 26 00 / Accueil des Publics: adp-mah@ville-ge.ch
Öffnungszeiten: Di-So 10-18

Dauerausstellung: Nouvelle salle romaine.

