

Agenda

Objektyp: **Group**

Zeitschrift: **as. : Archäologie Schweiz : Mitteilungsblatt von Archäologie Schweiz = Archéologie Suisse : bulletin d'Archéologie Suisse = Archeologia Svizzera : bollettino di Archeologia Svizzera**

Band (Jahr): **35 (2012)**

Heft 1

PDF erstellt am: **03.07.2024**

Nutzungsbedingungen

Die ETH-Bibliothek ist Anbieterin der digitalisierten Zeitschriften. Sie besitzt keine Urheberrechte an den Inhalten der Zeitschriften. Die Rechte liegen in der Regel bei den Herausgebern.

Die auf der Plattform e-periodica veröffentlichten Dokumente stehen für nicht-kommerzielle Zwecke in Lehre und Forschung sowie für die private Nutzung frei zur Verfügung. Einzelne Dateien oder Ausdrucke aus diesem Angebot können zusammen mit diesen Nutzungsbedingungen und den korrekten Herkunftsbezeichnungen weitergegeben werden.

Das Veröffentlichen von Bildern in Print- und Online-Publikationen ist nur mit vorheriger Genehmigung der Rechteinhaber erlaubt. Die systematische Speicherung von Teilen des elektronischen Angebots auf anderen Servern bedarf ebenfalls des schriftlichen Einverständnisses der Rechteinhaber.

Haftungsausschluss

Alle Angaben erfolgen ohne Gewähr für Vollständigkeit oder Richtigkeit. Es wird keine Haftung übernommen für Schäden durch die Verwendung von Informationen aus diesem Online-Angebot oder durch das Fehlen von Informationen. Dies gilt auch für Inhalte Dritter, die über dieses Angebot zugänglich sind.

Expositions

Schweiz

Basel, Antikenmuseum und Sammlung Ludwig

St. Alban-Graben 5, Di-So 10-17h, Tel. 061 201 12 12, www.antikenmuseumbasel.ch: Sex, Drugs und Leierspiel. Rausch und Ekstase in der Antike. Bis 15. April 2012.

Basel, Naturhistorisches Museum

Augustinergasse 2, Di-So 10-17h, Tel. 061 266 55 00, www.nmb.bs.ch: Knochenarbeit – wenn Skelette erzählen. Bis 29. April 2012.

Brugg, Vindonissa Museum

Museumstrasse 1, Di-Sa 13-17h, So 10-17h, Tel. 056 441 21 84, www.vindonissa.ch: Überall zu Hause und doch fremd – Römer unterwegs. Bis 13. Mai 2012.

Chur, Rätisches Museum

Hofstrasse 1, Di-So 10-17h, Tel. 081 257 48 20, www.raetisches-museum.gr.ch: Neue Dauerausstellung: Funde und Befunde.

Genève, Musée d'art et d'histoire

Rue Charles-Galland 2, ma-di 10-18h, tél. 022 418 26 00, www.ville-ge.ch/mah: À la tombée de la nuit – art et histoire de l'éclairage. Jusqu'au 19 août 2012.

Olten, Archäologisches Museum

Konradstrasse 7, Di-Sa 14-17h, So 10-17h, Tel. 062 212 89 89, www.archaeo-so.ch: Merkur & Co. – Kult und Religion im römischen Haus. Bis 15. April 2012. 1

Prangins, Château

Ma-di 10h-17h, tél. 022 994 88 90, www.nationalmuseum.ch; Archéologie. Trésors du Musée national suisse / Archéologie. Schätze aus dem Schweizerischen Nationalmuseum. Du 27 avril au 14 octobre 2012.

Schaffhausen, Museum zu Allerheiligen

Klosterstrasse, Di-So 11-17h, Tel. 052 633 07 77, www.allerheiligen.ch: Neue Dauerausstellung. Von der Steinzeit zu den Römern.

Winterthur, Münzkabinett

Villa Bühler, Lindstrasse 8, Di, Mi, Sa, So 14-17h, Tel. 052 267 51 46, www.muenzkabinett.ch: Götter, Menschen und das Geld der Griechen. Bis 27. Mai 2012. 2

Zug, Museum für Urgeschichte(n)

Hofstrasse 15, Di-So 14-17h, Tel. 041 728 28 80, www.museenzug.ch: Schilling, Sesterz und Silberpfennig – Münzfunde aus dem Kanton Zug. Bis 17. Juni 2012.



2

E t r a n g e r

Freiburg i.Br. (D), Archäologisches Museum Colombischlössle

Rotteckring 5, Di-So 10-17h, www.freiburg.de/museen: Grosse Welt in klein – Szenen aus dem römischen Leben. Bis 6. Januar 2013.

Karlsruhe (D), Badisches Landesmuseum

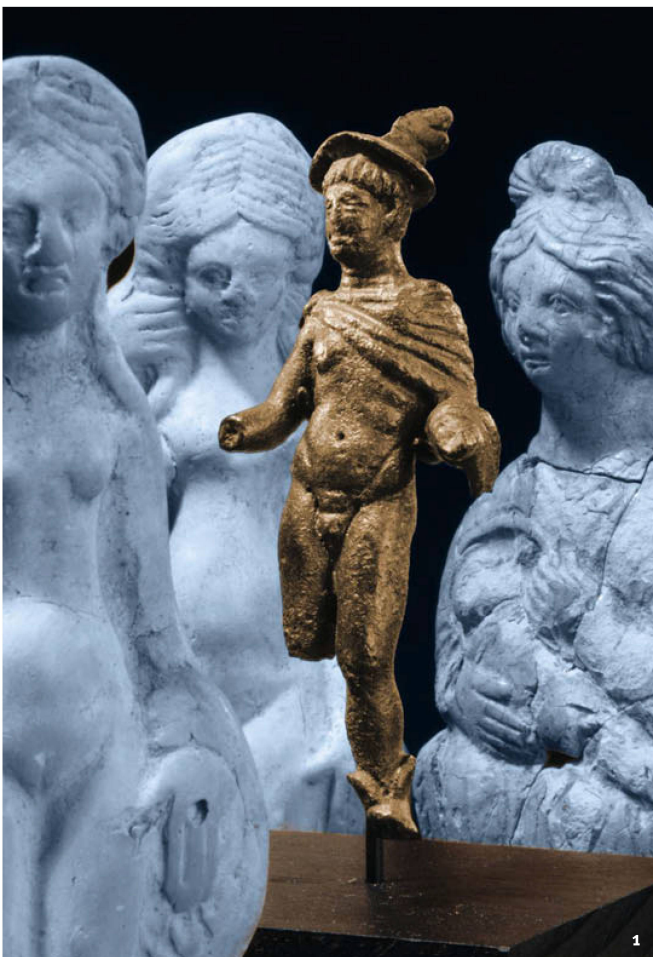
Schlossbezirk 10, Di-Do 10-17h, Fr-So 10-18h, www.landmuseum.de: Kykladen – Lebenswelten einer frühgriechischen Kultur. Bis 22. April 2012.

Singen am Hohentwiel (D), Archäologisches Hegau-Museum

Am Schlossgarten 2, Di-Sa 14-18h, So 14-17h, www.hegau-museum.de: Bodenschätze – 60 Jahre Archäologie im Hegau-Museum. Bis 1. September 2012.

Strasbourg (F), Musée archéologique, Palais Rohan

2, place du Château, lu, me-ve 12-18h, sa-di 10-18h, www.musees.strasbourg.eu: Un art de l'illusion – peintures murales gallo-romaines en Alsace. Du 20 avril 2012 au 31 août 2013.



1

C o n f é r e n c e s

28 **märz.12**

Zug. Stephen Doswald und Adriano Boschetti, Bauforschung und Numismatik – Fundmünzen aus archäologischen Bauuntersuchungen im Kanton Zug.

18 **avril.12**

Neuchâtel. B at Arnold, Embarcations pr ehistoriques et observations ethnographiques – regards crois es.

24 **avril.12**

Gen ve. Luc Laporte, M galithismes s n gambiens – autour des d couvertes r centes de la n cropole de Wanar (S n gal).

26 **avril.12**

Lausanne. Peter Jud, Les Gaulois   Toulouse – d couvertes aux confins du monde celte.

26 **april.12**

Bellinzona. Luigi Ficacci, La visione archeologica di Giovanni Battista Piranesi.

9 **mai.12**

Neuch tel. Pierre Tallet, Les exp ditions  gyptiennes au Sina  et l'exploitation des gisements de cuivre.

14 **maggio.12**

Lugano. Peter Pf lzner, Qatna – il palazzo reale e le nuove scoperte.

15 **mai.12**

Gen ve. Beno t Chevrier, Acheul en et sorties d'Afrique des premiers

hominid s. Apports d'une nouvelle perception de l'outillage bifacial aux probl matiques de peuplement du Proche-Orient.

23 **mai.12**

Neuch tel. Malika Hachid, L'art rupestre au Sahara – croisements entre l'art rupestre historique et les sources  crites gr co-latines et arabes.

24 **mai.12**

Lausanne. Divers conf renciers: Actualit s arch ologiques vaudoises.

12 **juin.12**

Gen ve. Philippe della Casa, La Pr histoire de l'arc alpin.

14 **juin.12**

Lausanne. Matthieu Demierre, Un d p t  nigmatique au th  tre gallo-romain de Lousonna.

C o l l o q u e s

29 **mars au 1^{er} avril.12**

Frankfurt a.Main (D). The Roman Archaeology Conference 10. Info: www.rac2012.org.

19-20 **Juni.12**

Spiez. Spiezer Tagung 12: Burgenbau, Rittertum und Minnegesang im 13. und 14. Jh.

Info: info@spiezertagung.ch

Informations et lieux des conf rences

Bellinzona, Lugano. Info: Associazione archeologica ticinese, casella postale 4614, 6904 Lugano, tel. 091 976 09 26, www.archeologica.ch

Gen ve. Uni-Bastions, Salle B101, Place de l'Universit  3,   20h30. Info: Cercle genevois d'arch ologie, Unit  d'anthropologie du D partement G n tique et Evolution de l'Universit  de Gen ve, 12 Rue Gustave-Revilliod, 1211 Gen ve 4, t l. 022 379 69 67, www.geneve.ch/patrimoine

Lausanne. Palais de Rumine, Auditoire du Mus e de Zoologie,   18h30. Info: Cercle vaudois d'arch ologie, Palais de Rumine, 1005 Lausanne, mcah@vd.ch, www.mcah.ch

Neuch tel. 18.4.2012: Aula des Jeunes Rives, Espace Louis-Agassiz 1,   20h15; 9.5. et 23.5.2012: Aula de Universit , av. du 1^{er} mars 26,   20h15. Info: Arch oNE, Lat nium, Espace Paul Vouga, 2068 Hauterive, t l. 032 889 69 10, www.latenium.ch

Zug. Museum f r Urgeschichte, Hofstrasse 15, 19.30h. Info: Vereinigung f r Zuger Ur- und Fr hgeschichte, Peter Raimann, L berenstrasse 1, 6300 Zug peter.raimann@urgeschichte.ch