

Objektyp: **Advertising**

Zeitschrift: **as. : Archäologie Schweiz : Mitteilungsblatt von Archäologie Schweiz = Archéologie Suisse : bulletin d'Archéologie Suisse = Archeologia Svizzera : bollettino di Archeologia Svizzera**

Band (Jahr): **37 (2014)**

Heft 4

PDF erstellt am: **12.07.2024**

Nutzungsbedingungen

Die ETH-Bibliothek ist Anbieterin der digitalisierten Zeitschriften. Sie besitzt keine Urheberrechte an den Inhalten der Zeitschriften. Die Rechte liegen in der Regel bei den Herausgebern. Die auf der Plattform e-periodica veröffentlichten Dokumente stehen für nicht-kommerzielle Zwecke in Lehre und Forschung sowie für die private Nutzung frei zur Verfügung. Einzelne Dateien oder Ausdrucke aus diesem Angebot können zusammen mit diesen Nutzungsbedingungen und den korrekten Herkunftsbezeichnungen weitergegeben werden. Das Veröffentlichen von Bildern in Print- und Online-Publikationen ist nur mit vorheriger Genehmigung der Rechteinhaber erlaubt. Die systematische Speicherung von Teilen des elektronischen Angebots auf anderen Servern bedarf ebenfalls des schriftlichen Einverständnisses der Rechteinhaber.

Haftungsausschluss

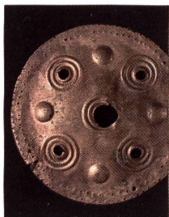
Alle Angaben erfolgen ohne Gewähr für Vollständigkeit oder Richtigkeit. Es wird keine Haftung übernommen für Schäden durch die Verwendung von Informationen aus diesem Online-Angebot oder durch das Fehlen von Informationen. Dies gilt auch für Inhalte Dritter, die über dieses Angebot zugänglich sind.

LES MUSÉES D'ARCHÉOLOGIE DE SUISSE ROMANDE VOUS PROPOSENT...

NMB Nouveau Musée Bienne

Faubourg du lac 52 / 2502 Bienne / BE
Tél. 032 328 70 30/31
info@nmbienne.ch / www.nmbienne.ch
Horaire d'ouverture: ma-di 11-17

Exposition permanente: La fenêtre archéologique de la région. Les sites archéologiques les plus importants de la région. Les thèmes: histoire de l'archéologie, vie et survie, tombes et rites.



Musée cantonal d'archéologie et d'histoire Lausanne

Palais de Rumine / Place de la Riponne 6 / 1005 Lausanne / VD
Tél. 021 316 34 30 / mcah@vd.ch / www.mcah.ch
Horaire d'ouverture: ma-je 11-18, ve-di 11-17, lu fermé.
Jusqu'à 16 ans: entrée libre.
Premier samedi du mois: entrée libre pour tous.

Exposition permanente: Du retrait glaciaire à l'âge du Bronze - Des Celtes aux temps modernes



Musée Morat

Ryf 4 / 3280 Morat / FR
Tél. 026 670 31 00 / kontakt@museummurten.ch / www.museummurten.ch
Horaires d'ouverture: fermé du 8 déc. 2014 au 21 mars 2014. Ouverture du musée, visites guidées et animations sur demande.

Exposition permanente: 6000 ans d'histoire de la ville de Morat et de sa région. Les sites lacustres du lac de Morat et la collection de l'époque des Celtes et des Romains sont à découvrir.



Musée romain Avenches

Tour de l'amphithéâtre / 1580 Avenches / VD
Tél. 026 557 33 15 / musee.romain@vd.ch / www.aventicum.org
Horaire d'ouverture: ma-di 14-17 (oct., février et mars), me-di 14-17 (nov.-janvier). Fermé les 24, 25, 26 et 31 déc. et les 1^{er} et 2 janvier.
Visites guidées sur demande à l'Office du Tourisme d'Avenches: 026 676 99 22.

1938-1943. Chômeurs, soldats et mécène au service de l'archéologie. Espace Arlaud, Lausanne. Jusqu'au 25 janvier 2015.



Musée romain Vallon

Carignan 6 / 1565 Vallon / FR
Tél. 026 667 97 97 / contact@museevallon.ch / www.museevallon.ch
Horaire d'ouverture: me-di 14-17 (oct. à mai), lu-ma sur demande.
Fermé exceptionnellement du 24.12.2014 au 02.01.2015.
Visites guidées et animations sur inscription.

Exposition permanente: Les deux mosaïques, le lairare et différents objets de vie quotidienne retrouvés sur le site.

Autour de la table. Usages et savoir-vivre à l'époque romaine. Jusqu'au 22.02.2015.



Musée romain Lausanne-Vidy

Ch. du Bois-de-Vaux 24 / 1007 Lausanne / VD
Tél. 021 315 41 85 / mrv@lausanne.ch / www.lausanne.ch/mrv
Horaire d'ouverture: ma-di 11-18. Fermé le lundi, les 24, 25 et 31 déc., ainsi que le 1^{er} janvier.
Visites guidées sur demande.

Exposition permanente: LOVSONNA passé présent.

Taube niveau. Le passé vu du sous-sol. Jusqu'au 26.04.2015.



Parc et Musée d'archéologie de Neuchâtel Laténium

Espace Paul Vouga / 2068 Hauterive / NE
Tél. 032 889 69 17 / latenium@ne.ch / www.latenium.ch
Horaire d'ouverture: ma-di 10-17.
Visites guidées et ateliers sur inscription.

Exposition permanente: Hier...entre Méditerranée et Mer du Nord. 50 000 ans d'histoire à découvrir (ou à redécouvrir).

Aux origines des Pharaons noirs. Jusqu'au 17.05.2015.

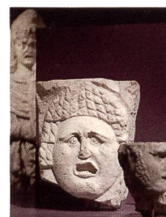


Musée romain de Nyon

Rue Maupertuis 9 / 1260 Nyon / VD
Tél. 022 361 75 91 / musee.romain@nyon.ch / www.mrn.ch
Horaires d'ouverture: ma-di 14-17 (nov.-mars). Lu fermé, sauf jours fériés. Fermé du 22 au 25 et du 29 au 31 déc. 2014. Ouvert et gratuit les 1^{er} et 2 janvier 2015. Entrée libre les premiers dimanches du mois.
Visites guidées sur réservation.

Exposition permanente: La vie au bord du Léman il y a 2000 ans, dans la Colonia Iulia Equestris, fondée par Jules César.

Festival international du film d'archéologie de Nyon. 9^e éd., 24-28 mars 2015.



Musée d'histoire du Valais Sion

Château de Valère / 1950 Sion / VS
Tél. 027 606 47 15 / www.musees-valais.ch
Horaire d'ouverture: ma-di 11-17 (oct.-mai)

Exposition permanente: Panorama de l'histoire culturelle valaisanne, de -50 000 à nos jours. L'aile occidentale du musée présente la Préhistoire et l'époque romaine.



Musée d'Yverdon et région Yverdon-les-Bains

Le Château / 1400 Yverdon-les-Bains / VD
Tél. 024 425 93 10 / info@musee-yverdon-region.ch / www.musee-yverdon-region.ch
Horaire d'ouverture: ma-do 13-17 (oct.-mai), 11-17 (juin-sept.)
Visites guidées sur demande.

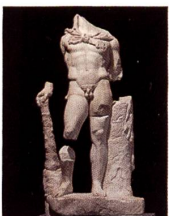
250 objets pour un 250^e. Jusqu'au 05.07.2015.



Fondation Pierre Gianadda, Musée gallo-romain d'Octodure Martigny

Rue du Forum 59 / 1920 Martigny / VS
Tél. 027 722 39 78 / info@gianadda.ch / www.gianadda.ch/
wq_pages/fr/expositions/musee-gallo-romain.php
Horaire d'ouverture: 10-18 (nov.-juin)

Exposition permanente des collections archéologiques provenant de la ville romaine de Martigny.



Les Musées d'Art et d'Histoire Genève

Rue Charles Galland 2 / 1206 Genève / GE
Tél. 022 418 26 10 / www.mah-geneve.ch
Horaire d'ouverture: ma-di 11-18.
Entrée libre

Exposition permanente: archéologie, beaux-arts et arts appliqués.

