

Objektyp: **BackMatter**

Zeitschrift: **as. : Archäologie Schweiz : Mitteilungsblatt von Archäologie Schweiz = Archéologie Suisse : bulletin d'Archéologie Suisse = Archeologia Svizzera : bollettino di Archeologia Svizzera**

Band (Jahr): **40 (2017)**

Heft 3

PDF erstellt am: **03.07.2024**

### **Nutzungsbedingungen**

Die ETH-Bibliothek ist Anbieterin der digitalisierten Zeitschriften. Sie besitzt keine Urheberrechte an den Inhalten der Zeitschriften. Die Rechte liegen in der Regel bei den Herausgebern. Die auf der Plattform e-periodica veröffentlichten Dokumente stehen für nicht-kommerzielle Zwecke in Lehre und Forschung sowie für die private Nutzung frei zur Verfügung. Einzelne Dateien oder Ausdrucke aus diesem Angebot können zusammen mit diesen Nutzungsbedingungen und den korrekten Herkunftsbezeichnungen weitergegeben werden. Das Veröffentlichen von Bildern in Print- und Online-Publikationen ist nur mit vorheriger Genehmigung der Rechteinhaber erlaubt. Die systematische Speicherung von Teilen des elektronischen Angebots auf anderen Servern bedarf ebenfalls des schriftlichen Einverständnisses der Rechteinhaber.

### **Haftungsausschluss**

Alle Angaben erfolgen ohne Gewähr für Vollständigkeit oder Richtigkeit. Es wird keine Haftung übernommen für Schäden durch die Verwendung von Informationen aus diesem Online-Angebot oder durch das Fehlen von Informationen. Dies gilt auch für Inhalte Dritter, die über dieses Angebot zugänglich sind.



AutorInnen dieser Ausgabe  
Les auteurs de ce cahier  
Autori di questo numero

#### dossier

Jean Terrier *et al.*  
Service archéologique de Genève  
Rue du Puits-Saint-Pierre 4  
1204 Genève  
jean.terrier@etat.ge.ch

#### archéologie im ausland

Philippe Della Casa *et al.*  
Universität Zürich  
Karl-Schmid-Strasse 4  
8006 Zürich  
philippe.dellacasa@uzh.ch

#### 25 jahre

Rahel C. Ackermann  
Inventar der Fundmünzen der Schweiz  
Hirschengraben 11  
3001 Bern  
rahel.ackermann@fundmuenzen.ch

#### nécropole

Matthieu Honegger  
Université de Neuchâtel  
Espace Paul Vouga  
2068 Hauterive  
matthieu.honegger@unine.ch

#### digiarCH

Thomas Reitmaier  
Archäologischer Dienst GR  
Loëstrasse 26  
7000 Chur  
thomas.reitmaier@adg.gr.ch

#### histoires d'eau

Corinne Sandoz  
Musée romain de Nyon  
Place du château 5  
1260 Nyon  
corinne.sandoz@unil.ch

#### römer am bodensee

Urs Leuzinger  
Museum für Archäologie Thurgau  
Freie Strasse 24  
8510 Frauenfeld  
urs.leuzinger@tg.ch

#### geld und kirche

Benedikt Zäch  
Münzkabinett und Antikensammlung  
Lindstrasse 8  
8400 Winterthur  
benedikt.zaech@win.ch

#### erlebniswerkstatt

Ursina Zweifel  
Museum Burghalde  
Schlossgasse 23  
5600 Lenzburg  
ursina.zweifel@lenzburg.ch

#### passé-présent

Mathieu de la Corbière *et al.*  
SHAG  
Bibliothèque de Genève  
1211 Genève 4  
info@shag-geneve.ch

Vue du site archéologique de Rouelbeau  
à la fin des fouilles, en juin 2014. © SCA  
Genève, M. Jognin Regelin.

*Blick auf die archäologische  
Fundstelle Rouelbeau am Ende der  
Ausgrabungen, Juni 2014.*

Veduta del sito archeologico di  
Rouelbeau alla fine degli scavi, giugno  
2014.



## Mitteilungsblatt von «Archäologie Schweiz»

### Bulletin d'«Archéologie Suisse»

### Bollettino di «Archeologia Svizzera»

En collaboration avec la  
Conférence suisse des archéologues cantonaux CSAC

In Zusammenarbeit mit  
Konferenz Schweizerischer Kantonsarchäologinnen und  
Kantonsarchäologen KSKA

In collaborazione con  
Conferenza svizzera degli archeologi cantonali CSAC

Sekretariat: c/o Archäologie Schweiz, Petersgraben 51,  
4051 Basel, info@archaeologie.ch



Unterstützt durch die Schweizerische Akademie  
der Geistes- und Sozialwissenschaften  
www.sagw.ch

#### Contact, édition et abonnements

Archäologie Schweiz – Archéologie Suisse – Archeologia  
Svizzera  
Petersgraben 51  
4051 Basel  
Tel. 061 261 30 78  
info@archaeologie-schweiz.ch  
www.archaeologie-schweiz.ch

Am Sitz von Archäologie Schweiz befindet sich auch die  
Swiss Coordination Group Unesco Palafittes, www.palafittes.org

#### Abonnements – Abonnemente

Paraît 4 fois par an – Pro Jahr 4 Hefte  
Prix de ce numéro – Preis dieser Nummer: CHF 12.-  
Abonnement annuel – Jahresabonnement: CHF 48.-  
L'abonnement annuel est valable du 1<sup>er</sup> janvier au 31 décembre  
Das Abonnementsjahr entspricht dem Kalenderjahr  
Les membres d'Archéologie Suisse reçoivent gratuitement **as**.  
Für Mitglieder von Archäologie Schweiz ist **as** im  
Jahresbeitrag inbegriffen.

#### Redazione italiana – caporedattrice

Eva Carlevaro  
Brüschstr. 115  
8708 Männedorf  
Tel. 079 511 02 40  
eva.carlevaro@archaeologie-schweiz.ch

#### Rédaction française

Lucie Steiner Arlaud  
c/o Archeodunum  
En Crausaz 10  
1124 Gollion  
Tél. 021 863 22 44  
lucie.steiner@archaeologie-schweiz.ch

#### Deutsche Redaktion

Leandra Reitmaier-Naef  
Herrengasse 12  
7000 Chur  
Tel. 079 785 12 34  
leandra.reitmaier-naef@archaeologie-schweiz.ch

#### Traductions - Übersetzungen

Réd: pp. 34-35: Corinne Sandoz (I); S. 36-37: C. Leuzinger-  
Piccand (F), U. Wierer (I)

#### Production

Infographie: Alexandre Moser, Infolio, 1124 Gollion

Design: Martine Waltzer, 1096 Cully

Impression: Imprimeries St-Paul, Fribourg

ISSN 0255 – 9005

Parution : fin mars, mi-juin, fin septembre, fin décembre.

## vAmtliche Meldestellen für archäologische Bodenfunde

### Adresses des services archéologiques

### Indirizzi dei Servizi archeologici

**Aargau**, G. Matter, Kantonsarchäologie, Industriestrasse 3,  
5200 Brugg, Tel. 056 462 55 00, www.ag.ch

**Appenzell IR**, \*O. Dörig, Kulturamt, Hauptgasse 51,  
9050 Appenzell, Tel. 071 788 93 79

**Appenzell AR**, \*Staatsarchiv, Schützenstrasse 1A, 9100 Herisau,  
Tel. 071 353 63 50

**Augst/Kaiseraugst**, C. Grezet/J. Bärlocher, Ausgrabungen Augst/  
Kaiseraugst, Giebenacherstrasse 17, 4302 Augst, Tel. 061 552 22  
36, www.augsta-raurica.ch

**Avenches**, M.-F. Meylan Krause, Site et Musée Romains,  
1580 Avenches, Tel. 026 557 33 00, www.avenches.ch

**Basel-Stadt**, G. Lassau, Archäologische Bodenforschung,  
Petersgraben 11, 4051 Basel, Tel. 061 267 23 55, www.archaeo-  
logie.bs.ch

**Basel-Landschaft**, R. Marti, Archäologie Baselland, Amtshaus-  
gasse 7, 4410 Liestal, Tel. 061 552 50 88, www.archaeologie.  
bl.ch

**Bern**, A. Boschetti, Archäologischer Dienst, Brünnenstrasse 66,  
3018 Bern, Tel. 031 633 98 00, www.erz.be.ch

**Fribourg**, C. Buchillier, Service archéologique de l'Etat,  
Planche-Supérieure 13, 1700 Fribourg, Tel. 026 305 82 00,  
www.fr.ch/saef

**Genève**, J. Terrier, Service cantonal d'archéologie, rue du Puits-  
St-Pierre 4, 1204 Genève, Tel. 022 327 94 40, www.ge.ch

**Glarus**, \*M. Widmer, Denkmalpflege und Ortsbildschutz, Ge-  
richtshausstrasse 25, 8750 Glarus, Tel. 055 646 63 27, www.gl.ch

**Graubünden**, Th. Reitmaier, Archäologischer Dienst, Loëstrasse  
26, 7000 Chur, Tel. 081 257 48 50, www.archaeologie.gr.ch

**Jura**, R. Fellner, Office de la Culture, Sections d'Archéologie et  
de Paléontologie, Hôtel des Halles, 2900 Porrentruy 2,  
Tel. 032 420 84 00, www.jura.ch

**Luzern**, J. Manser, Kantonsarchäologie Luzern, Libellenrain 15,  
6002 Luzern, Tel. 041 228 65 95, www.da.lu.ch

**Neuchâtel**, S. Wüthrich, Laténium, Parc et Musée d'archéologie,  
Espace Paul Vouga, 2068 Hauterive, Tel. 032 889 69 10,  
www.ne.ch

**Nidwalden**, Fachstelle für Archäologie, Staatsarchiv,  
Stansstadter-strasse 54, 6371 Stans, Tel. 041 618 51 51,  
www.archaeologie.nw.ch

**Obwalden**, P. Omachen, \*Fachstelle für Kultur- und Denkmal-  
pflege, Brünigstrasse 178, 6060 Sarnen, Tel. 041 666 62 51,  
www.denkmalpflege.ow.ch

**St. Gallen**, M.P. Schindler, Kantonsarchäologie, Rorschach-  
cher-strasse 23, 9001 St. Gallen, Tel. 058 229 38 72/71,  
www.sg.ch

**Schaffhausen**, K. Schächli, Kantonsarchäologie, Herrenacker 3,  
8200 Schaffhausen, Tel. 052 632 74 96, www.archaeologie.  
sh.ch

**Schwyz**, \*Amt für Kultur, Kollegiumstrasse 30, Postfach 2201,  
6431 Schwyz, Tel. 041 819 20 65

**Solothurn**, P. Harb, Kantonsarchäologie, Werkhofstrasse 55,  
4500 Solothurn, Tel. 032 627 25 76, www.so.ch

**Thurgau**, H. Brem, Amt für Archäologie, St. Gallerstrasse 1,  
8510 Frauenfeld, Tel. 058 345 60 80, www.archaeologie.tg.ch

**Ticino**, R. Cardani Vergani, Servizio Archeologico, Viale Stefano  
Francini 30A, 6500 Bellinzona, Tel. 091 814 13 80,  
www.ti.ch/archeologia

**Uri**, \*Staatsarchiv, Bahnhofstr. 13, 6460 Altdorf, Tel. 041 875 22 21

**Vaud**, N. Pousaz, Section de l'archéologie cantonale,  
Place de la Riponne 10, 1014 Lausanne, Tel. 021 316 73 29,  
www.dinf.vd.ch

**Valais**, C. Brunetti, Service des Bâtiments, Monuments  
et Archéologie, Cp 478, 1950 Sion, Tel. 027 606 38 30,  
www.vs.ch

**Zug**, St. Hochuli, Amt für Denkmalpflege und Archäologie,  
Hof-strasse 15, 6300 Zug, Tel. 041 728 28 58, www.zug.ch

**Zürich/Kanton**, B. Eberschweiler, Kantonsarchäologie, Stett-  
bachstrasse 7, 8600 Dübendorf, Tel. 043 259 69 00,  
www.archaeologie.zh.ch

**Zürich/Stadt**, D. Wild, Denkmalpflege und Archäologie, Linden-  
hofstrasse 19, 8021 Zürich, Tel. 044 412 40 85,  
www.stadt-zuerich.ch

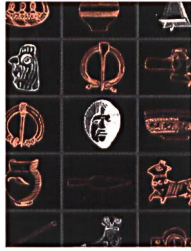
**Fürstentum Liechtenstein**, H. Frommelt, Landesverwaltung des  
Fürstentums Liechtenstein, Archäologie, Messinastrasse 5,  
9495 Triesen FL, Tel. 00423 236 75 30, www.llv.li

(\* Diese Amtsstellen führen keine Ausgrabungen durch)

# I MUSEI DI ARCHEOLOGIA DELLA SVIZZERA ROMANDA VI PROPONGONO...

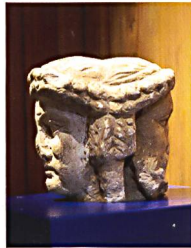
## NMB Nouveau Musée Bienne

Faubourg du lac 52 / 2502 Bienne / BE  
Tel. 032 328 70 30/31 / info@nmbienne.ch / www.nmbienne.ch  
Orari di apertura: ma-do 11-17. Visite guidate e atelier su prenotazione.  
**Petinesca. Les dessous d'une colline.** Fino al 30.12.2017  
**Pêche miraculeuse. Partie 8: Tasse en bois d'érable.** Fino al 12.11.2017



## Musée Morat

Ryf 4 / 3280 Morat / FR  
Tel. 026 670 31 00 / kontakt@museummurten.ch / www.museummurten.ch  
Orari di apertura: ma-sa 14-17, do 10-17, dal 19 marzo al 10 dicembre 2017. Orari di apertura supplementari su richiesta.  
**Esposizione permanente: Una casa svela le sue storie.** 6000 anni di storia della città di Morat e della sua regione.



## Musée romain Vallon

Carignan 6 / 1565 Vallon / FR  
Tel. 026 667 97 97 / contact@museevallon.ch / www.museevallon.ch  
Orari di apertura: me-do 14-18 da giugno a settembre, 14-17 da ottobre a maggio, lu e ma su richiesta. Visite guidate e animazioni su prenotazione.  
**Esposizione permanente: i due mosaici, il larario e vari oggetti di uso quotidiano rinvenuti sul sito.**  
**C'est du propre! Hygiène et cosmétiques à l'époque romaine.** Fino al 25.02.2018.



**C'EST DU  
PROPRE!**

## Parc et Musée d'archéologie de Neuchâtel Laténium

Espace Paul Vouga / 2068 Hauterive / NE  
Tel. 032 889 69 17 / latenium@ne.ch / www.latenium.ch  
Orari di apertura: lu-do 10-17.  
Visite guidate e atelier su prenotazione.  
**Esposizione permanente: Hier... entre Méditerranée et Mer du Nord.** 50 000 anni di Storia da scoprire (o da riscoprire).



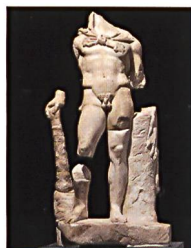
## Musée d'histoire du Valais Sion

Château de Valère / 1950 Sion / VS  
Tel. 027 606 47 15 / www.musees-valais.ch  
Orari di apertura: lu-do 11-18 (giugno a settembre); ma-do 11-17 (ottobre a maggio).  
**Esposizione permanente: Panorama della storia culturale vallesana dal 50000 a.C. ai nostri giorni.** L'ala occidentale del museo presenta la preistoria e l'epoca romana.



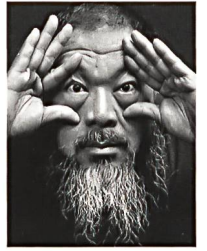
## Fondation Pierre Gianadda, Musée gallo-romain d'Octodure Martigny

Rue du Forum 59 / 1920 Martigny / VS  
Tel. 027 722 39 78 / info@gianadda.ch / www.gianadda.ch/wq\_pages/fr/expositions/musee-gallo-romain.php  
Orari di apertura: 9-19 (giugno-novembre), 10-18 (dicembre-maggio)  
**Esposizione permanente: collezioni archeologiche provenienti dalla città romana di Martigny.**



## Musée cantonal d'archéologie et d'histoire Lausanne

Palais de Rumine / Place de la Riponne 6 / 1005 Lausanne / VD  
Tel. 021 316 34 30 / mcah@vd.ch / www.mcah.ch  
Orari di apertura: ma-gio 11-18, ve-do 11-17, lunedì chiuso.  
Entrata libera per tutti  
**Esposizione permanente: Dal ritiro dei ghiacciai ai tempi moderni**  
**Ai Weiwai. D'ailleurs, c'est toujours les autres.** Fino al 28.01.2018



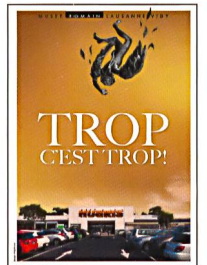
## Musée romain Avenches

Tour de l'amphithéâtre / 1580 Avenches / VD  
Tel. 026 557 33 15 / musee.romain@vd.ch / www.aventicum.org  
Orari di apertura: ma-do 10-17 (aprile-settembre), 14-17 (ottobre; febbraio-marzo), me-do 14-17 (novembre-gennaio).  
Visite guidate su iscrizione presso l'Ufficio del turismo: 026 676 99 22  
**Esposizione permanente: storia dell'antica città di Aventicum, capitale degli Elvezi.**



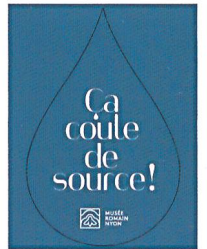
## Musée romain Lausanne-Vidy

Ch. du Bois-de-Vaux 24 / 1007 Lausanne / VD  
Tel. 021 315 41 85 / mrv@lausanne.ch / www.lausanne.ch/mrv  
Orari di apertura: ma-do 11-18. Lu chiuso, tranne i giorni feriali.  
Visite guidate e animazioni su richiesta.  
**Esposizione permanente: LOVSONNA passé présent.**  
**Trop c'est trop! Mythes et limites.** Fino al 07.01.18



## Musée romain de Nyon

Rue Maupertuis / 1260 Nyon / VD  
Tel. 022 316 42 80 / musee.romain@nyon.ch / www.mrn.ch  
Orari di apertura: ma-do 10-17 (aprile-ottobre), 14-17 (novembre-marzo).  
Lu chiuso, tranne i giorni festivi. Entrata gratuita ogni prima domenica del mese. Visite guidate su prenotazione.  
**Esposizione permanente: con testi didattici disponibili in italiano.**  
**Ça coule de source. Aqueduc et histoires d'eau dans la Nyon romaine.** Fino al 03.06.2018



## Musée d'Yverdon et région Yverdon-les-Bains

Le Château / 1400 Yverdon-les-Bains / VD  
Tel. 024 425 93 10 / info@musee-yverdon-region.ch / www.musee-yverdon-region.ch  
Orari di apertura: ma-do 11-17 (giugno-settembre), 13-17 (ottobre-maggio). Visite guidate su richiesta.  
**Esposizione permanente.**



## Les Musées d'Art et d'Histoire Genève

Rue Charles-Galland 2 / 1206 Genève / GE  
Tel. 022 418 26 00 / www.mah-geneve.ch  
Orari di apertura: ma-do 11-18  
Entrata libera  
**Esposizione permanente: Archeologia, belle arti e arti applicate.**

