

Objekttyp: **BackMatter**

Zeitschrift: **as. : Archäologie Schweiz : Mitteilungsblatt von Archäologie Schweiz = Archéologie Suisse : bulletin d'Archéologie Suisse = Archeologia Svizzera : bollettino di Archeologia Svizzera**

Band (Jahr): **40 (2017)**

Heft 4

PDF erstellt am: **22.07.2024**

Nutzungsbedingungen

Die ETH-Bibliothek ist Anbieterin der digitalisierten Zeitschriften. Sie besitzt keine Urheberrechte an den Inhalten der Zeitschriften. Die Rechte liegen in der Regel bei den Herausgebern.

Die auf der Plattform e-periodica veröffentlichten Dokumente stehen für nicht-kommerzielle Zwecke in Lehre und Forschung sowie für die private Nutzung frei zur Verfügung. Einzelne Dateien oder Ausdrucke aus diesem Angebot können zusammen mit diesen Nutzungsbedingungen und den korrekten Herkunftsbezeichnungen weitergegeben werden.

Das Veröffentlichen von Bildern in Print- und Online-Publikationen ist nur mit vorheriger Genehmigung der Rechteinhaber erlaubt. Die systematische Speicherung von Teilen des elektronischen Angebots auf anderen Servern bedarf ebenfalls des schriftlichen Einverständnisses der Rechteinhaber.

Haftungsausschluss

Alle Angaben erfolgen ohne Gewähr für Vollständigkeit oder Richtigkeit. Es wird keine Haftung übernommen für Schäden durch die Verwendung von Informationen aus diesem Online-Angebot oder durch das Fehlen von Informationen. Dies gilt auch für Inhalte Dritter, die über dieses Angebot zugänglich sind.



Mitteilungsblatt von «Archäologie Schweiz»

Bulletin d'«Archéologie Suisse»

Bollettino di «Archeologia Svizzera»

AutorInnen dieser Ausgabe
Les auteurs de ce cahier
Gli autori di questo numero

dossier
Ulrike Guérin
Unesco
u.guerin@unesco.org

Albert Hafner
Universität Bern und ICOMOS
albert.hafner@iaw.unibe.ch

Hansjörg Brem
Amt für Archäologie des Kt. Thurgau
hansjoerg.brem@tg.ch

Claudius Graf-Schelling
Rechtsanwalt
claudius.graf-schelling@outlook.com

palafittes
Marc-Antoine Kaeser
Laténium - Parc et musée d'archéologie
marc-antoine.kaeser@unine.ch

lidar-archäologie
Leandra Reitmaier-Naef, Patrick Nagy
Kantonsarchäologie Zürich
leandra.reitmaier@bd.zh.ch
patrick.nagy@bd.zh.ch

alpüstung
Urs Leuzinger, et al.
Museum für Archäologie Thurgau
urs.leuzinger@tg.ch

ideenwettbewerb
Andreas Teuscher
Bundesamt für Kultur
andreas.teuscher@bak.admin.ch

50 Jahre adg
Thomas Reitmaier
Archäologischer Dienst Graubünden
thomas.reitmaier@adg.gr.ch

En collaboration avec la
Conférence suisse des archéologues cantonaux CSAC

In Zusammenarbeit mit
Konferenz Schweizerischer Kantonsarchäologinnen und
Kantonsarchäologen KSKA

In collaborazione con
Conferenza svizzera degli archeologi cantonali CSAC

Sekretariat: c/o Archäologie Schweiz, Petersgraben 51,
4051 Basel, info@archaeologie.ch



Unterstützt durch die Schweizerische Akademie
der Geistes- und Sozialwissenschaften
www.sagw.ch

Contact, édition et abonnements
Archäologie Schweiz – Archéologie Suisse – Archeologia
Svizzera
Petersgraben 51
4051 Basel
Tel. 061 261 30 78
info@archaeologie-schweiz.ch
www.archaeologie-schweiz.ch

Am Sitz von Archäologie Schweiz befindet sich auch die
Swiss Coordination Group Unesco Palafittes, www.palafittes.org

Abonnements – Abonnemente
Paraît 4 fois par an – Pro Jahr 4 Hefte
Prix de ce numéro – Preis dieser Nummer: CHF 12.-
Abonnement annuel – Jahresabonnement: CHF 48.-
L'abonnement annuel est valable du 1^{er} janvier au 31 décembre
Das Abonnementsjahr entspricht dem Kalenderjahr
Les membres d'Archéologie Suisse reçoivent gratuitement **as**.
Für Mitglieder von Archäologie Schweiz ist **as** im
Jahresbeitrag inbegriffen.

Redazione italiana – caporedattrice
Eva Carlevaro
Viale G. Motta 32d
6500 Bellinzona
Tel. 079 511 02 40
eva.carlevaro@archaeologie-schweiz.ch

Rédaction française
Lucie Steiner Arlaud
c/o Archeodunum
En Crausaz 10
1124 Gollion
Tél. 021 863 22 44
lucie.steiner@archaeologie-schweiz.ch

Deutsche Redaktion
Leandra Reitmaier-Naef
Herrengasse 12
7000 Chur
Tel. 079 785 12 34
leandra.reitmaier-naef@archaeologie-schweiz.ch

Traductions - Übersetzungen
Réd; pp. 32-35: U. Wierer (I)

Production
Infographie: Alexandre Moser, Infolio, 1124 Gollion

Design: Martine Waltzer, 1096 Cully

Impression: Imprimeries St-Paul, Fribourg

ISSN 0255 – 9005

Parution : fin mars, mi-juin, fin septembre, fin décembre.

Amtliche Meldestellen für archäologische Bodenfunde
Adresses des services archéologiques
Indirizzi dei Servizi archeologici

Aargau, G. Matter, Kantonsarchäologie, Industriestrasse 3,
5200 Brugg, Tel. 056 462 55 00, Fax 056 462 55 15,
www.ag.ch/archaeologie

Appenzell IR, *O. Dörig, Kulturamt, Hauptgasse 51,
9050 Appenzell, Tel. 071 788 93 79

Appenzell AR, *Staatsarchiv, Schützenstrasse 1A, 9100 Herisau,
Tel. 071 353 63 50

Augst/Kaiseraugst, C. Grezet/J. Bärlocher, Ausgrabungen Augst/
Kaiseraugst, Giebenacherstrasse 17, 4302 Augst, Tel. 061 552 22
36, www.augusta-raurica.ch

Avenches, M.-F. Meylan Krause, Site et Musée Romains,
1580 Avenches, Tel. 026 557 33 00, www.avenches.ch

Basel-Stadt, G. Lassau, Archäologische Bodenforschung,
Petersgraben 11, 4051 Basel, Tel. 061 267 23 55, www.archaeo-
logie.bs.ch

Basel-Landschaft, R. Marti, Archäologie Baselland, Amtshaus-
gasse 7, 4410 Liestal, Tel. 061 552 50 88, www.archaeologie.
bl.ch

Bern, A. Boschetti, Archäologischer Dienst, Brünenstrasse 66,
3018 Bern, Tel. 031 633 98 00, www.erz.be.ch

Fribourg, C. Buchillier, Service archéologique de l'Etat,
Planche-Supérieure 13, 1700 Fribourg, Tel. 026 305 82 00,
www.fr.ch/saef

Genève, J. Terrier, Service cantonal d'archéologie, rue du Puits-
St-Pierre 4, 1204 Genève, Tel. 022 327 94 40, www.ge.ch

Glarus, *M. Widmer, Denkmalpflege und Ortsbildschutz, Ge-
richtshausstrasse 25, 8750 Glarus, Tel. 055 646 63 27, www.gl.ch

Graubünden, Th. Reitmaier, Archäologischer Dienst, Loëstrasse
26, 7000 Chur, Tel. 081 257 48 50, www.archaeologie.gr.ch

Jura, R. Fellner, Office de la Culture, Sections d'Archéologie et
de Paléontologie, Hôtel des Halles, 2900 Porrentruy 2,
Tel. 032 420 84 00, www.jura.ch

Luzern, J. Manser, Kantonsarchäologie Luzern, Libellenrain 15,
6002 Luzern, Tel. 041 228 65 95, www.da.lu.ch

Neuchâtel, S. Wüthrich, Laténium, Parc et Musée d'archéologie,
Espace Paul Vouga, 2068 Hauterive, Tel. 032 889 69 10,
www.ne.ch

Nidwalden, Fachstelle für Archäologie, Staatsarchiv,
Stansstadter-strasse 54, 6371 Stans, Tel. 041 618 51 51,
www.archaeologie.nw.ch

Obwalden, P. Omachen, *Fachstelle für Kultur- und Denkmal-
pflege, Brünigstrasse 178, 6060 Sarnen, Tel. 041 666 62 51,
www.denkmalpflege.ow.ch

St. Gallen, M.P. Schindler, Kantonsarchäologie, Rorschach-
er-strasse 23, 9001 St. Gallen, Tel. 058 229 38 72/71,
www.sg.ch

Schaffhausen, K. Schäppi, Kantonsarchäologie, Herrenacker 3,
8200 Schaffhausen, Tel. 052 632 74 96, www.archaeologie.
sh.ch

Schwyz, *Amt für Kultur, Kollegiumstrasse 30, Postfach 2201,
6431 Schwyz, Tel. 041 819 20 65

Solothurn, P. Harb, Kantonsarchäologie, Werkhofstrasse 55,
4500 Solothurn, Tel. 032 627 25 76, www.so.ch

Thurgau, H. Brem, Amt für Archäologie, St. Gallerstrasse 1,
8510 Frauenfeld, Tel. 058 345 60 80, www.archaeologie.tg.ch

Ticino, R. Cardani Vergani, Servizio Archeologico, Viale Stefano
Francini 30A, 6500 Bellinzona, Tel. 091 814 13 80,
www.ti.ch/archeologia

Uri, *Staatsarchiv, Bahnhofstr. 13, 6460 Altdorf, Tel. 041 875 22 21

Vaud, N. Pousaz, Section de l'archéologie cantonale,
Place de la Riponne 10, 1014 Lausanne, Tel. 021 316 73 29,
www.dinf.vd.ch

Valais, C. Brunetti, Service des Bâtiments, Monuments
et Archéologie, Cp 478, 1950 Sion, Tel. 027 606 38 30,
www.vs.ch

Zug, St. Hochuli, Amt für Denkmalpflege und Archäologie,
Hofstrasse 15, 6300 Zug, Tel. 041 728 28 58, www.zug.ch

Zürich/Kanton, B. Eberschweiler, Kantonsarchäologie, Stett-
bachstrasse 7, 8600 Dübendorf, Tel. 043 259 69 00,
www.archaeologie.zh.ch

Zürich/Stadt, D. Wild, Denkmalpflege und Archäologie, Linden-
hofstrasse 19, 8021 Zürich, Tel. 044 412 40 85,
www.stadt-zuerich.ch

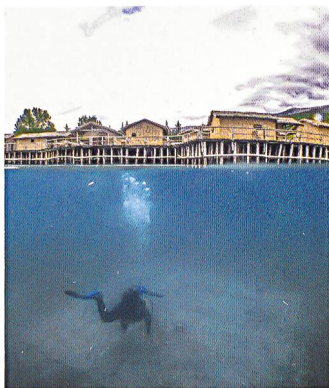
Fürstentum Liechtenstein, H. Frommelt, Landesverwaltung des
Fürstentums Liechtenstein, Archäologie, Messinastrasse 5,
9495 Triesen FL, Tel. 00423 236 75 30, www.lv.li

(* Diese Amtsstellen führen keine Ausgrabungen durch)

Ohridsee, Republik Makedonien.
Pfahlbau-Rekonstruktion und
Taucher inmitten einer prähistorischen
Fundstelle. © Universität Bern, Marco
Hostettler.

Lac d'Ohrid, République de
Macédoine. Restitution d'un habitat
palafittique et plongeur en activité sur
un site préhistorique.

Lago di Ocrida, Repubblica di
Macedonia. Ricostruzione di un sito la-
custre con un sommozzatore all'opera.

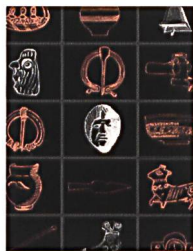


LES MUSEES D'ARCHEOLOGIE DE SUISS ROMANDE VOUS PROPOSENT...

NMB Nouveau Musée Bienne

Faubourg du lac 52 / 2502 Bienne / BE
Tél. 032 328 70 30/31
info@nmbienne.ch / www.nmbienne.ch
Horaire d'ouverture: ma-di 11-17h

Exposition permanente: La fenêtre archéologique de la région.
Petinesca. Les dessous d'une colline. Jusqu'au 30.12.2017.



Musée Morat

Ryf 4 / 3280 Morat / FR
Tél. 026 670 31 00 / kontakt@museummurten.ch /
www.museummurten.ch.

Horaires d'ouverture: fermé du 11 déc. 2017 au 2 février 2018. Ouverture du musée, visites guidées et animations sur demande.
2 février-17 mars 2018: ve-sa 14-17h, di 10-17h; dès le 18 mars 2018: ma-sa 14-17h; di 10-17h.

Exposition permanente: 6000 ans d'histoire de la ville de Morat et de sa région.



Musée romain Vallon

Carignan 6 / 1565 Vallon / FR
Tél. 026 667 97 97 / contact@museevallon.ch / www.museevallon.ch
NOUVEL HORAIRES D'OUVERTURE (dès le 01.01.2018): me-di 13-17h (toute l'année), lu-ma sur demande. Fermé les 24, 25, 26 et 31 déc. 2017 ainsi que les 1^{er} et 2 janvier 2018. Visites guidées et animations sur inscription.

Exposition permanente

C'est du propre! Hygiène et cosmétiques à l'époque romaine. Jusqu'au 25.02.2018.

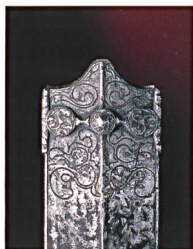


**C'EST DU
PROPRE!**

Parc et Musée d'archéologie de Neuchâtel Laténium

Espace Paul Vouga / 2068 Hauterive / NE
Tél. 032 889 69 17 / latenium@ne.ch / www.latenium.ch
Horaire d'ouverture: ma-di 10-17h.
Visites guidées et ateliers sur inscription.

Exposition permanente: Hier...entre Méditerranée et Mer du Nord.
50 000 ans d'histoire à découvrir (ou à redécouvrir).



Musée d'histoire du Valais Sion

Château de Valère / 1950 Sion / VS
Tél. 027 606 47 15 / www.musees-valais.ch
Horaire d'ouverture: ma-di 11-17h (oct.-mai)

Exposition permanente: Panorama de l'histoire culturelle valaisanne, de -50 000 à nos jours. L'aile occidentale du musée présente la Préhistoire et l'époque romaine.



Fondation Pierre Gianadda, Musée gallo-romain d'Octodure Martigny

Rue du Forum 59 / 1920 Martigny / VS
Tél. 027 722 39 78 / info@gianadda.ch / www.gianadda.ch/
wq_pages/fr/expositions/musee-gallo-romain.php
Horaire d'ouverture: 10-18h (nov.-juin)

Exposition permanente des collections archéologiques provenant de la ville romaine de Martigny.



Musée cantonal d'archéologie et d'histoire Lausanne

Palais de Rumine / Place de la Riponne 6 / 1005 Lausanne VD
Tél. 021 316 34 30 / mcah@vd.ch / www.mcah.ch
Horaire d'ouverture: ma-je 11-18h, ve-di 11-17h, lu fermé.
Entrée libre pour tous.

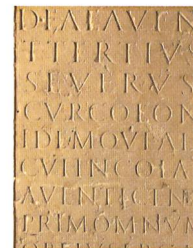
Exposition permanente: Du retrait glaciaire à l'âge du Bronze - Des Celles aux temps modernes.



Musée romain Avenches

Tour de l'amphithéâtre / 1580 Avenches / VD
Tél. 026 557 33 15 / musee.romain@vd.ch / www.aventicum.org
Horaire d'ouverture: ma-di 14-17h (oct., février et mars), me-di 14-17h (nov.-janvier). Fermé les 24, 25, 26 et 31 déc. et les 1^{er} et 2 janvier. Visites guidées sur demande à l'Office du Tourisme d'Avenches: 026 676 99 22.

Exposition permanente: Histoire de la ville romaine d'Aventicum, capitale des Helvètes

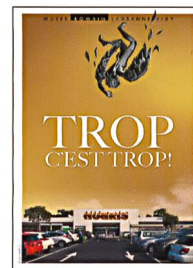


Musée romain Lausanne-Vidy

Ch. du Bois-de-Vaux 24 / 1007 Lausanne / VD
Tél. 021 315 41 85 / mrv@lausanne.ch / www.lausanne.ch/mrv
Horaire d'ouverture: ma-di 11-18h. Fermé le lundi, les 24, 25 et 31 déc., ainsi que le 1^{er} janvier. Visites guidées sur demande.

Exposition permanente: LOVSONNA passé présent.

Trop c'est trop! Mythes et limites. Jusqu'au 28.01.2018.



Musée romain de Nyon

Rue Maupertuis 9 / 1260 Nyon / VD
Tél. 022 316 42 80 / musee.romain@nyon.ch / www.mrn.ch
Horaire d'ouverture: ma-di 14-17h (nov.-mars). Lu fermé, sauf jours fériés. Fermé les 24, 25, 26 et 31 déc. 2017. Ouvert et gratuit du 1^{er} au 3 janvier 2018. Entrée libre les premiers dimanches du mois. Visites guidées sur réservation.

Exposition permanente: La vie au bord du Léman il y a 2000 ans, dans la Colonia Iulia Equestris fondée par Jules César.



Musée d'Yverdon et région Yverdon-les-Bains

Le Château / 1401 Yverdon-les-Bains / VD
Tél. 024 425 93 10 / info@musee-yverdon-region.ch / www.musee-yverdon-region.ch
Horaire d'ouverture: ma-di 13-17h (oct.-mai), 11-17h (juin-sept.).
Visites guidées sur demande.

Exposition permanente.



Les Musées d'Art et d'Histoire Genève

Rue Charles Galland 2 / 1206 Genève / GE
Tél. 022 418 26 10 / www.mah-geneve.ch
Horaire d'ouverture: ma-di 11-18h.
Entrée libre.

Exposition permanente: archéologie, beaux-arts et arts appliqués.

