

Objektyp: **BackMatter**

Zeitschrift: **as. : Archäologie Schweiz : Mitteilungsblatt von Archäologie Schweiz = Archéologie Suisse : bulletin d'Archéologie Suisse = Archeologia Svizzera : bollettino di Archeologia Svizzera**

Band (Jahr): **41 (2018)**

Heft 3

PDF erstellt am: **03.07.2024**

### **Nutzungsbedingungen**


Die ETH-Bibliothek ist Anbieterin der digitalisierten Zeitschriften. Sie besitzt keine Urheberrechte an den Inhalten der Zeitschriften. Die Rechte liegen in der Regel bei den Herausgebern. Die auf der Plattform e-periodica veröffentlichten Dokumente stehen für nicht-kommerzielle Zwecke in Lehre und Forschung sowie für die private Nutzung frei zur Verfügung. Einzelne Dateien oder Ausdrucke aus diesem Angebot können zusammen mit diesen Nutzungsbedingungen und den korrekten Herkunftsbezeichnungen weitergegeben werden. Das Veröffentlichen von Bildern in Print- und Online-Publikationen ist nur mit vorheriger Genehmigung der Rechteinhaber erlaubt. Die systematische Speicherung von Teilen des elektronischen Angebots auf anderen Servern bedarf ebenfalls des schriftlichen Einverständnisses der Rechteinhaber.

### **Haftungsausschluss**

Alle Angaben erfolgen ohne Gewähr für Vollständigkeit oder Richtigkeit. Es wird keine Haftung übernommen für Schäden durch die Verwendung von Informationen aus diesem Online-Angebot oder durch das Fehlen von Informationen. Dies gilt auch für Inhalte Dritter, die über dieses Angebot zugänglich sind.

Le dossier a été financé par l'OFC:  
Das dossier wurde vom BAK finanziert:  
Il dossier è stato finanziato dall'UFC:



 Schweizerische Eidgenossenschaft  
Confédération suisse  
Confederazione Svizzera  
Confederaziun svizra

Eidgenössisches Departement des Innern EDI  
Département fédéral de l'intérieur DFI  
Dipartimento federale dell'interno DFI  
Departament federal da l'intern DFI  
**Bundesamt für Kultur BAK**  
**Office fédéral de la culture OFC**  
**Ufficio federale della cultura UFC**  
**Uffizi federal da cultura UFC**

AutorInnen dieser Ausgabe  
Les auteurs de ce cahier  
Autori di questo numero

**dossier**  
Clara Agustoni *et al.*  
Musée romain de Vallon  
Clara.Agustoni@fr.ch  
Valentin Homberger *et al.*  
ProSpect GmbH  
homberger@pro-spect.ch

**autour du boiron**  
Audrey Gallay *et al.*  
Archeodunum SA  
a.gallay@archeodunum.ch

**zukunftsarchäologie**  
Cornelius Holtorf  
Heritage Futures | Archaeology  
Linnaeus University  
cornelius.holtorf@lnu.se

**alpine astragali**  
Corina Caravatti  
Archäologin  
Zürich  
Corina.Caravatti@bz.zh.ch

**ours**  
Géraldine Delley *et François-Xavier Chauvière*  
Laténium, parc et musée d'archéologie de Neuchâtel  
Geraldine.Delley@ne.ch

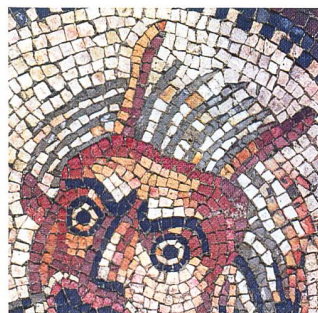
**wer is(s)t denn da?**  
Cordelia Oppliger *et al.*  
Kulturama  
cordelia.oppliger@kulturama.ch

**Jubiläum**  
Rouven Turck *et al.*  
Universität Zürich  
Fachbereich Prähistorische Archäologie  
rouven.turck@uzh.ch

Mosaïque dite de *Bacchus et Ariane*. Détail du masque de Pan. Musée romain de Vallon (FR). ©SAEF/AAFR

*Mosaik Bacchus und Ariadne. Detail der Maske des Pan. Musée romain de Vallon (FR).*

Mosaico di *Bacco ed Arianna*. Dettaglio della maschera di Pan. Musée romain de Vallon (FR).



## Mitteilungsblatt von «Archäologie Schweiz»

### Bulletin d'«Archéologie Suisse»

### Bollettino di «Archeologia Svizzera»

En collaboration avec la  
Conférence suisse des archéologues cantonaux CSAC

In Zusammenarbeit mit der  
Konferenz Schweizerischer Kantonsarchäologinnen und  
Kantonsarchäologen KSKA

In collaborazione con la  
Conferenza svizzera degli archeologi cantonali CSAC

Sekretariat: c/o Archäologie Schweiz, Petersgraben 51,  
4051 Basel, info@archaeologie.ch



Unterstützt durch die Schweizerische Akademie  
der Geistes- und Sozialwissenschaften  
www.sagw.ch

**Contact, édition et abonnements**  
Archäologie Schweiz – Archéologie Suisse – Archeologia Svizzera  
Petersgraben 51  
4051 Basel  
Tel. 061 261 30 78  
info@archaeologie-schweiz.ch  
www.archaeologie-schweiz.ch

Am Sitz von Archäologie Schweiz befindet sich auch die  
Swiss Coordination Group Unesco Palafittes, www.palafittes.org

**Abonnements – Abonnements**  
Paraît 4 fois par an – Pro Jahr 4 Hefte  
Prix de ce numéro – Preis dieser Nummer: CHF 12.-  
Abonnement annuel – Jahresabonnement: CHF 48.-  
L'abonnement annuel est valable du 1<sup>er</sup> janvier au 31 décembre  
Das Abonnementjahr entspricht dem Kalenderjahr  
Les membres d'Archéologie Suisse reçoivent gratuitement **as**.  
Für Mitglieder von Archäologie Schweiz ist **as** im  
Jahresbeitrag inbegriffen.

**Redazione italiana – caporedattrice**  
Eva Carlevaro  
Viale G. Motta 32D  
6500 Bellinzona  
Tel. 079 511 02 40  
eva.carlevaro@archaeologie-schweiz.ch

**Rédaction française**  
Lucie Steiner Arianod  
c/o Archeodunum  
En Crausaz 10  
1124 Gollion  
Tél. 021 863 22 44  
lucie.steiner@archaeologie-schweiz.ch

**Deutsche Redaktion**  
Leandra Reitmaier-Naef  
Herrengasse 12  
7000 Chur  
Tel. 079 785 12 34  
leandra.reitmaier-naef@archaeologie-schweiz.ch

**Traductions - Übersetzungen**  
Réd.

**Production**  
Infographie: Alexandre Moser, Infolio, 1124 Gollion

Design: Martine Waltzer, 1096 Cully

Impression: Imprimeries St-Paul, Fribourg

ISSN 0255 – 9005

Parution: fin mars, mi-juin, fin septembre, fin décembre.

## Amtliche Meldestellen für archäologische Bodenfunde

### Adresses des services archéologiques

### Indirizzi dei Servizi archeologici

**Aargau**, G. Matter, Kantonsarchäologie, Industriestrasse 3,  
5200 Brugg, Tel. 056 462 55 00, Fax 056 462 55 15,  
www.ag.ch/archaeologie

**Appenzell IR**, \*O. Dörig, Kulturamt, Hauptgasse 51,  
9050 Appenzell, Tel. 071 788 93 79

**Appenzell AR**, \*Staatsarchiv, Schützenstrasse 1A, 9100 Herisau,  
Tel. 071 353 63 50

**Augst/Kaiseraugst**, C. Grezet/J. Bärlocher, Ausgrabungen Augst/  
Kaiseraugst, Giebenacherstrasse 17, 4302 Augst, Tel. 061 552 22  
36, www.augusta-raurica.ch

**Avenches**, M.-F. Meylan Krause, Site et Musée Romains,  
1580 Avenches, Tel. 026 557 33 00, www.avenches.ch

**Basel-Stadt**, G. Lassau, Archäologische Bodenforschung,  
Petersgraben 11, 4051 Basel, Tel. 061 267 23 55, www.archaeo-  
logie.bs.ch

**Basel-Landschaft**, R. Marti, Archäologie Baselland, Amtshaus-  
gasse 7, 4410 Liestal, Tel. 061 552 50 88, www.archaeologie.  
bl.ch

**Bern**, A. Boschetti, Archäologischer Dienst, Brünnenstrasse 66,  
3018 Bern, Tel. 031 633 98 00, www.erz.be.ch

**Fribourg**, R. Blumer, Service archéologique de l'Etat, Planche-  
Supérieure 13, 1700 Fribourg, Tel. 026 305 82 00,  
www.fr.ch/saef

**Genève**, J. Terrier, Service cantonal d'archéologie, rue du Puits-  
St-Pierre 4, 1204 Genève, Tel. 022 327 94 40, www.ge.ch

**Glarus**, \*M. Widmer, Denkmalpflege und Ortsbildschutz, Ge-  
richtshausstrasse 25, 8750 Glarus, Tel. 055 646 63 27, www.gl.ch

**Graubünden**, Th. Reitmaier, Archäologischer Dienst, Loëstrasse  
26, 7000 Chur, Tel. 081 257 48 50, www.archaeologie.gr.ch

**Jura**, R. Fellner, Office de la Culture, Sections d'Archéologie et  
de Paléontologie, Hôtel des Halles, 2900 Porrentruy 2,  
Tel. 032 420 84 00, www.jura.ch

**Luzern**, J. Manser, Kantonsarchäologie Luzern, Libellenrain 15,  
6002 Luzern, Tel. 041 228 65 95, www.da.lu.ch

**Neuchâtel**, S. Wüthrich, Laténium, Parc et Musée d'archéologie,  
Espace Paul Vouga, 2068 Hauterive, Tel. 032 889 69 10,  
www.ne.ch

**Nidwalden**, Fachstelle für Archäologie, Staatsarchiv,  
Stansstaderstrasse 54, 6371 Stans, Tel. 041 618 51 51,  
www.archaeologie.nw.ch

**Obwalden**, P. Omachen, \*Fachstelle für Kultur- und Denkmal-  
pflege, Brünigstrasse 178, 6060 Sarnen, Tel. 041 666 62 51,  
www.denkmalpflege.ow.ch

**St. Gallen**, M.P. Schindler, Kantonsarchäologie, Rorschach-  
erstrasse 23, 9001 St. Gallen, Tel. 058 229 38 72/71,  
www.sg.ch

**Schaffhausen**, K. Schäppi, Kantonsarchäologie, Herrenacker 3,  
8200 Schaffhausen, Tel. 052 632 74 96, www.archaeologie.  
sh.ch

**Schwyz**, \*Amt für Kultur, Kollegiumstrasse 30, Postfach 2201,  
6431 Schwyz, Tel. 041 819 20 65

**Solothurn**, P. Harb, Kantonsarchäologie, Werkhofstrasse 55,  
4500 Solothurn, Tel. 032 627 25 76, www.so.ch

**Thurgau**, H. Brem, Amt für Archäologie, St. Gallerstrasse 1,  
8510 Frauenfeld, Tel. 058 345 60 80, www.archaeologie.tg.ch

**Ticino**, R. Cardani Vergani, Servizio Archeologico, Viale Stefano  
Francini 30A, 6500 Bellinzona, Tel. 091 814 13 80,  
www.ti.ch/archeologia

**Uri**, \*Staatsarchiv, Bahnhofstr. 13, 6460 Altdorf, Tel. 041 875 22 21

**Vaud**, N. Pousaz, Section de l'archéologie cantonale,  
Place de la Riponne 10, 1014 Lausanne, Tel. 021 316 73 29,  
www.dinf.vd.ch

**Valais**, C. Brunetti, Service des Bâtiments, Monuments  
et Archéologie, Cp 478, 1950 Sion, Tel. 027 606 38 30,  
www.vs.ch

**Zug**, St. Hochuli, Amt für Denkmalpflege und Archäologie,  
Hofstrasse 15, 6300 Zug, Tel. 041 728 28 58, www.zug.ch

**Zürich/Kanton**, B. Eberschweiler, Kantonsarchäologie, Stett-  
bachstrasse 7, 8600 Dübendorf, Tel. 043 259 69 00,  
www.archaeologie.zh.ch

**Zürich/Stadt**, D. Wild, Denkmalpflege und Archäologie, Linden-  
hofstrasse 19, 8021 Zürich, Tel. 044 412 40 85,  
www.stadt-zuerich.ch

**Fürstentum Liechtenstein**, H. Frommelt, Landesverwaltung des  
Fürstentums Liechtenstein, Archäologie, Messinastrasse 5,  
9495 Triesen FL, Tel. 00423 236 75 30, www.llv.li

(\* Diese Amtsstellen führen keine Ausgrabungen durch)

# I MUSEI DI ARCHEOLOGIA DELLA SVIZZERA ROMANDA VI PROPONGONO...

## NMB Nouveau Musée Bienne

Faubourg du lac 52 / 2502 Bienne / BE  
Tel. 032 328 70 30/31  
info@nmbienne.ch / www.nmbienne.ch  
Orari di apertura: ma-di 11-17  
Visite guidate e ateliers su iscrizione

**Esposizione permanente: La finestra archeologica della regione**  
Imaginer le passé. Avec les œuvres de Benoît Clarys. Fino al 20.01.2019.



## Musée cantonal d'archéologie et d'histoire Lausanne

Palais de Rumine / Place de la Riponne 6 / 1005 Lausanne / VD  
Tel. 021 316 34 30 / mcah@vd.ch / www.mcah.ch  
Orari di apertura: ma-gio 11-18, ve-do 11-17, lunedì chiuso.  
Entrata libera per tutti.

**Esposizione permanente: Dal ritiro dei ghiacciai all'età del bronzo - dai Celti ai tempi moderni.**



## Musée Morat

Ryf 4 / 3280 Morat / FR  
Tel. 026 670 31 00 / kontakt@museummurten.ch /  
www.museummurten.ch  
Orari di apertura: ma-sa 14-17, do 10-17, da marzo a dicembre.  
Orari di apertura supplementari su richiesta.

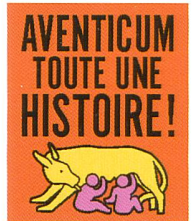
**Esposizione permanente: Una casa svela le sue storie.**  
2 MF. Fino al 07.10.2018



## Musée romain Avenches

Tour de l'amphithéâtre / 1580 Avenches / VD  
Tel. 026 557 33 15 / musee.romain@vd.ch / www.aventicum.org  
Orari di apertura: ma-do 10-17 (aprile-settembre), 14-17 (ottobre;  
febbraio-marzo), me-do 14-17 (novembre-gennaio).  
Visite guidate su iscrizione presso l'Ufficio del turismo: 026 676 99 22.

**Esposizione permanente: Aventicum, Toute une histoire! Dall' 15.09.2018.**



## Musée romain Vallon

Carignan 6 / 1565 Vallon / FR  
Tel. 026 667 97 97 / contact@museevallon.ch / www.museevallon.ch  
Nuovo orario di apertura: me-do 13-17, lu e ma su richiesta  
Visite guidate e animazioni su iscrizione

**Esposizione permanente: i due mosaici, il larario e vari oggetti di uso quotidiano rinvenuti sul sito.**  
**Des chiffres ou des lettres. Compter, calculer, mesurer à l'époque romaine.** Fino al 24.02.2019.



## Musée romain Lausanne-Vidy

Ch. du Bois-de-Vaux 24 / 1007 Lausanne / VD  
Tel. 021 315 41 85 / mrv@lausanne.ch / www.lausanne.ch/mrv  
Orari di apertura: ma-do 11-18. Lu chiuso, tranne i giorni feriali.  
Visite guidate e animazioni su richiesta.

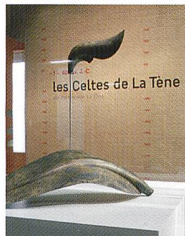
**Esposizione permanente: LOVSONNA passé présent.**  
**Le clou de l'exposition (et vice versa).** Fino al 20.01.2019.



## Parc et Musée d'archéologie de Neuchâtel Laténium

Espace Paul Vouga / 2068 Hauterive / NE  
Tel. 032 889 69 17 / latenium@ne.ch / www.latenium.ch  
Orari di apertura: ma-do 10-17.  
Visite guidate e ateliers su iscrizione.

**Esposizione permanente: Hier... entre Méditerranée et Mer du Nord.**  
50.000 anni di Storia da scoprire (o da riscoprire).



## Musée romain de Nyon

Rue Maupertuis 9 / 1260 Nyon / VD  
Tel. 022 316 42 80 / musee.romain@nyon.ch / www.mrn.ch  
Orari di apertura: ma-do 10-17 (aprile-ottobre), 14-17 (novembre-marzo).  
Lu chiuso, tranne i giorni festivi.  
Entrata gratuita ogni prima domenica del mese. Visite guidate su prenotazione.

**Esposizione permanente con testi didattici disponibili in italiano.**



## Musée d'histoire du Valais Sion

Château de Valère / 1950 Sion / VS  
Tel. 027 606 47 15 / www.musees-valais.ch  
Orari di apertura: lu-do 11-18 (giugno a settembre); ma-do 11-17  
(ottobre a maggio).

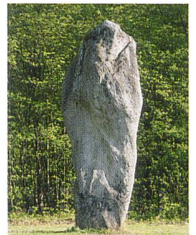
**Le Pénitencier**  
Rue des Châteaux 24, 1950 Sion  
**Mémoire de glace. Vestiges en péril.** Dal 06.10.2018 al 03.03.2019.



## Musée d'Yverdon et région Yverdon-les-Bains

Le Château / 1400 Yverdon-les-Bains / VD  
Tel. 024 425 93 10 / info@musee-yverdon-region.ch / www.musee-yverdon-region.ch  
Orari di apertura: ma-do 11-17 (giugno-settembre), 13-17 (ottobre-maggio).  
Visite guidate su richiesta.

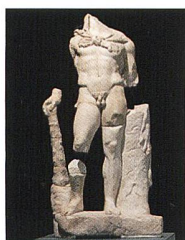
**Esposizione permanente.**



## Fondation Pierre Gianadda, Musée gallo-romain d'Octodure Martigny

Rue du Forum 59 / 1920 Martigny / VS  
Tel. 027 722 39 78 / info@gianadda.ch / www.gianadda.ch/  
wq\_pages/fr/expositions/musee-gallo-romain.php  
Orari di apertura: 9-19 (giugno-novembre),  
10-18 (dicembre-maggio).

**Esposizione permanente: collezioni archeologiche provenienti dalla città romana di Martigny.**



## Les Musées d'Art et d'Histoire Genève

Rue Charles-Galland 2 / 1206 Genève / GE  
Tel. 022 418 26 00 / www.mah-geneve.ch  
Orari di apertura: ma-do 11-18.  
Entrata libera.

**Esposizione permanente: Archeologia, belle arti e arti applicate.**

