

Objekttyp: **BackMatter**

Zeitschrift: **as. : Archäologie Schweiz : Mitteilungsblatt von Archäologie Schweiz = Archéologie Suisse : bulletin d'Archéologie Suisse = Archeologia Svizzera : bollettino di Archeologia Svizzera**

Band (Jahr): **42 (2019)**

Heft 3

PDF erstellt am: **03.07.2024**

Nutzungsbedingungen

Die ETH-Bibliothek ist Anbieterin der digitalisierten Zeitschriften. Sie besitzt keine Urheberrechte an den Inhalten der Zeitschriften. Die Rechte liegen in der Regel bei den Herausgebern. Die auf der Plattform e-periodica veröffentlichten Dokumente stehen für nicht-kommerzielle Zwecke in Lehre und Forschung sowie für die private Nutzung frei zur Verfügung. Einzelne Dateien oder Ausdrucke aus diesem Angebot können zusammen mit diesen Nutzungsbedingungen und den korrekten Herkunftsbezeichnungen weitergegeben werden. Das Veröffentlichen von Bildern in Print- und Online-Publikationen ist nur mit vorheriger Genehmigung der Rechteinhaber erlaubt. Die systematische Speicherung von Teilen des elektronischen Angebots auf anderen Servern bedarf ebenfalls des schriftlichen Einverständnisses der Rechteinhaber.

Haftungsausschluss

Alle Angaben erfolgen ohne Gewähr für Vollständigkeit oder Richtigkeit. Es wird keine Haftung übernommen für Schäden durch die Verwendung von Informationen aus diesem Online-Angebot oder durch das Fehlen von Informationen. Dies gilt auch für Inhalte Dritter, die über dieses Angebot zugänglich sind.



Mitteilungsblatt von «Archäologie Schweiz»

Bulletin d'«Archéologie Suisse»

Bollettino di «Archeologia Svizzera»

AutorInnen dieser Ausgabe
Les auteurs de ce cahier
Gli autori di questo numero

dossier
Felipe Criado-Boado
EAA Präsident
president@e-a-a.org
Sophie Hüglin
EAA Vizepräsidentin
vicepresident@e-a-a.org

religion & ritual
Andrew Lawrence
Vrije Universiteit Amsterdam
Department of Archaeology
a.lawrence@vu.nl

spektakel & politik
Sophie Bärtschi Delbarre, Esaù Dozio
et al.
Antikenmuseum Basel und Sammlung
Ludwig
esau.dozio@bs.ch

occupation celtique
Claudia Nițu
Archeodunum SA
c.nitu@archeodunum.ch

de 350 à l'an 1000
Lucie Steiner
Archeodunum SA
l.steiner@archeodunum.ch

questions de genre
Ludvine Marquis et al.
Nouveau Musée Bienne
ludvine.marquis@nmbiel.ch

En collaboration avec la
Conférence suisse des archéologues cantonaux CSAC

In Zusammenarbeit mit der
Konferenz Schweizerischer Kantonsarchäologinnen und
Kantonsarchäologen KSKA

In collaborazione con la
Conferenza svizzera degli archeologi cantonali CSAC

Sekretariat: c/o Archäologie Schweiz, Petersgraben 51,
4051 Basel, info@archaeologie.ch



Unterstützt durch die Schweizerische Akademie
der Geistes- und Sozialwissenschaften
www.sagw.ch

Contact, édition et abonnements
Archäologie Schweiz – Archéologie Suisse – Archeologia
Svizzera
Petersgraben 51
4051 Basel
Tel. 061 261 30 78
info@archaeologie-schweiz.ch
www.archaeologie-schweiz.ch

Am Sitz von Archäologie Schweiz befindet sich auch die
Swiss Coordination Group Unesco Palafittes, www.palafittes.org

Abonnements – Abonnemente
Paraît 4 fois par an – Pro Jahr 4 Hefte
Prix de ce numéro – Preis dieser Nummer: CHF 12.-
Abonnement annuel – Jahresabonnement: CHF 48.-
L'abonnement annuel est valable du 1^{er} janvier au 31 décembre
Das Abonnementsjahr entspricht dem Kalenderjahr
Les membres d'Archéologie Suisse reçoivent gratuitement as.
Für Mitglieder von Archäologie Schweiz ist as. im
Jahresbeitrag inbegriffen.

Redazione italiana – caporedattrice
Eva Carlevaro
Viale G. Motta 32D
6500 Bellinzona
Tel. 079 511 02 40
eva.carlevaro@archaeologie-schweiz.ch

Rédaction française
Lucie Steiner Arelaud
c/o Archeodunum
En Crausaz 10
1124 Gollion
Tél. 021 863 22 44
lucie.steiner@archaeologie-schweiz.ch

Deutsche Redaktion
Leandra Reitmaier-Naef
Herrengasse 12
7000 Chur
Tel. 079 785 12 34
leandra.reitmaier-naef@archaeologie-schweiz.ch

Traductions - Übersetzungen
Réd.; Alain Perrinjaquet, Peter Schrembs

Production
Infographie: Alexandre Moser, Infolio, 1124 Gollion

Design: Martine Waltzer, 1096 Cully

Impression: Imprimeries St-Paul, Fribourg

ISSN 0255 – 9005

Parution: fin mars, mi-juin, fin septembre, fin décembre.

Ämtliche Meldestellen für archäologische Bodenfunde

Adresses des services archéologiques

Indirizzi dei Servizi archeologici

Aargau, G. Matter, Kantonsarchäologie, Industriestrasse 3,
5200 Brugg, Tel. 056 462 55 00, Fax 056 462 55 15,
www.ag.ch/archaeologie

Appenzell IR, *O. Dörig, Kulturamt, Hauptgasse 51,
9050 Appenzell, Tel. 071 788 93 79

Appenzell AR, *Staatsarchiv, Schützenstrasse 1A, 9100 Herisau,
Tel. 071 353 63 50

Augst/Kaiseraugst, C. Grezet/J. Bärlocher, Ausgrabungen Augst/
Kaiseraugst, Giebenacherstrasse 17, 4302 Augst, Tel. 061 552 22
36, www.augusta-raurica.ch

Avenches, D. Genequand, Site et Musée Romains,
1580 Avenches, Tel. 026 557 33 00, www.avenches.ch

Basel-Stadt, G. Lassau, Archäologische Bodenforschung,
Petersgraben 11, 4051 Basel, Tel. 061 267 23 55, www.archaeo-
logie.bs.ch

Basel-Landschaft, R. Marti, Archäologie Baselland, Amtshaus-
gasse 7, 4410 Liestal, Tel. 061 552 50 88, www.archaeologie.
bl.ch

Bern, A. Boschetti, Archäologischer Dienst, Brünnenstrasse 66,
3018 Bern, Tel. 031 633 98 00, www.erz.be.ch

Fribourg, R. Blumer, Service archéologique de l'Etat, Planche-
Supérieure 13, 1700 Fribourg, Tel. 026 305 82 00,
www.fr.ch/sae

Genève, J. Terrier, Service cantonal d'archéologie, route de
Suisse 10, 1290 Versoix, Tel. 022 327 94 40, www.ge.ch

Glarus, *M. Widmer, Denkmalpflege und Ortsbildschutz, Ge-
richtshausstrasse 25, 8750 Glarus, Tel. 055 646 63 27, www.gl.ch

Graubünden, Th. Reitmaier, Archäologischer Dienst, Loëstrasse
26, 7000 Chur, Tel. 081 257 48 50, www.archaeologie.gr.ch

Jura, R. Fellner, Office de la Culture, Sections d'Archéologie et
de Paléontologie, Hôtel des Halles, 2900 Porrentruy 2,
Tel. 032 420 84 00, www.jura.ch

Luzern, J. Manser, Kantonsarchäologie Luzern, Libellenrain 15,
6002 Luzern, Tel. 041 228 65 95, www.da.lu.ch

Neuchâtel, S. Wüthrich, Laténium, Parc et Musée d'archéologie,
Espace Paul Vouga, 2068 Hauterive, Tel. 032 889 69 10,
www.ne.ch

Nidwalden, Fachstelle für Archäologie, Staatsarchiv,
Stansstader-strasse 54, 6371 Stans, Tel. 041 618 51 51,
www.archaeologie.nw.ch

Obwalden, P. Omachen, *Fachstelle für Kultur- und Denkmal-
pflege, Brünigstr. 17B, 6060 Sarnen, Tel. 041 666 62 51, www.
denkmalpflege.ow.ch

St. Gallen, M.P. Schindler, Kantonsarchäologie, Rorschacher-
strasse 23, 9001 St. Gallen, Tel. 058 229 38 72/71,
www.sg.ch

Schaffhausen, K. Schächli, Kantonsarchäologie, Herrenacker 3,
8200 Schaffhausen, Tel. 052 632 74 96, www.archaeologie.
sh.ch

Schwyz, *Amt für Kultur, Kollegiumstrasse 30, Postfach 2201,
6431 Schwyz, Tel. 041 819 20 65

Solothurn, P. Harb, Kantonsarchäologie, Werkhofstrasse 55,
4500 Solothurn, Tel. 032 627 25 76, www.so.ch

Thurgau, H. Brem, Amt für Archäologie, Schlossmühlestrasse
15, 8510 Frauenfeld, Tel. 058 345 60 80, www.archaeologie.
tg.ch

Ticino, R. Cardani Vergani, Servizio Archeologico, Viale Stefano
Franscini 30A, 6500 Bellinzona, Tel. 091 814 13 80,
www.ti.ch/archeologia

Uri, *Staatsarchiv, Bahnhofstrasse 13, 6460 Altdorf, Tel. 041 875
22 21

Vaud, N. Pousaz, Section de l'archéologie cantonale,
Place de la Riponne 10, 1014 Lausanne, Tel. 021 316 73 29,
www.dinf.vd.ch

Valais, C. Brunetti, Service des Bâtiments, Monuments
et Archéologie, Cp 478, 1950 Sion, Tel. 027 606 38 30,
www.vs.ch

Zug, St. Hochuli, Amt für Denkmalpflege und Archäologie,
Hofstrasse 15, 6300 Zug, Tel. 041 728 28 58, www.zug.ch

Zürich/Kanton, B. Eberschweiler, Kantonsarchäologie, Stett-
bachstrasse 7, 8600 Dübendorf, Tel. 043 259 69 00,
www.archaeologie.zh.ch

Zürich/Stadt, D. Wild, Denkmalpflege und Archäologie, Linden-
hofstrasse 19, 8021 Zürich, Tel. 044 412 40 85,
www.stadt-zuerich.ch

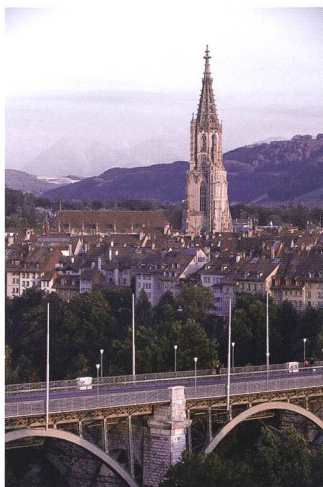
Fürstentum Liechtenstein, H. Frommelt, Landesverwaltung des
Fürstentums Liechtenstein, Archäologie, Messinastrasse 5,
9495 Triesen FL, Tel. 00423 236 75 30, www.llv.li

(* Diese Ämterstellen führen keine Ausgrabungen durch)

Blick auf die Stadt Bern, in der die EAA
2019 stattfindet. © Bern Welcome.

*Vue de la ville de Berne, où se tient
l'EAA 2019.*

Veduta della città di Berna dove si tiene
l'EAA 2019.



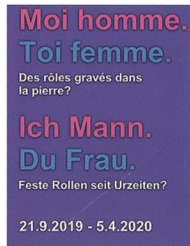
I MUSEI DI ARCHEOLOGIA DELLA SVIZZERA ROMANDA VI PROPONGONO...

NMB Nouveau Musée Bienne

Faubourg du lac 52 / 2502 Bienne / BE
Tel. 032 328 70 30/31 / info@nmbienne.ch / www.nmbienne.ch
Orari di apertura: ma-do 11-17. Visite guidate e atelier su prenotazione.

Esposizione permanente: La finestra archeologica della regione

Moi homme. Toi femme. Des rôles gravés dans la pierre? Dal 21.09.2019 al 05.04.2020

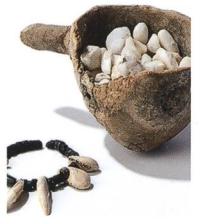


Musée cantonal d'archéologie et d'histoire Lausanne

Palais de Rumine / Place de la Riponne 6 / 1005 Lausanne / VD
Tel. 021 316 34 30 / mcah@vd.ch / www.mcah.ch

Orari di apertura: ma-do 10-17, lu chiuso.
Entrata libera per tutti.

Esposizione permanente: Dal ritiro dei ghiacciai all'età del bronzo – dai Celti ai tempi moderni. Fuori i soldi.



Musée Morat

Ryf 4 / 3280 Morat / FR
Tel. 026 670 31 00 / kontakt@museummurten.ch / www.museummurten.ch

Orari di apertura: ma-sa 14-17, do 10-17, da marzo a dicembre.
Orari di apertura supplementari su richiesta.

Esposizione permanente: Una casa svela le sue storie.

3 SEEN / 3 LACS. Fino al 06.10.2019

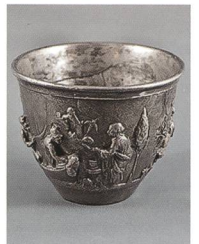


Musée romain Avenches

Tour de l'amphithéâtre / 1580 Avenches / VD
Tel. 026 557 33 15 / musee.romain@vd.ch / www.aventicum.org

Orari di apertura: ma-do 10-17 (aprile-settembre), 14-17 (ottobre; febbraio-marzo), me-do 14-17 (novembre-gennaio).
Visite guidate su prenotazione presso l'Ufficio del turismo: 026 676 99 22.

Esposizione permanente: Aventicum, Toute une histoire!

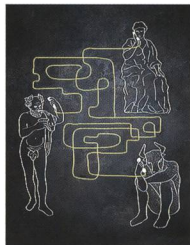


Musée romain Vallon

Carignan 6 / 1565 Vallon / FR
Tel. 026 667 97 97 / contact@museevallon.ch / www.museevallon.ch
Nuovo orario di apertura: me-do 13-17, lu e ma su richiesta.
Visite guidate e animazioni su prenotazione.

Esposizione permanente: i due mosaici, il larario e vari oggetti di uso quotidiano rinvenuti sul sito.

Au bout du fil. Ariane, Bacchus et les autres. Fino a 01.03.2020.



Musée romain Lausanne-Vidy

Ch. du Bois-de-Vaux 24 / 1007 Lausanne / VD
Tel. 021 315 41 85 / mrv@lausanne.ch / www.museeromain.ch

Orari di apertura: ma-do 10-18. Lu chiuso, tranne i giorni feriali.
Visite guidate e animazioni su richiesta.

Esposizione permanente: LOVSONNA passé présent.

Que le meilleur gagne! Fino al 02.02.2020.

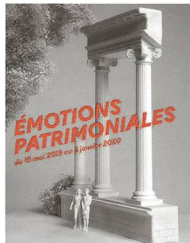


Parc et Musée d'archéologie de Neuchâtel Laténium

Espace Paul Vouga / 2068 Hauterive / NE
Tel. 032 889 69 17 / www.latenium.ch

Orari di apertura: ma-do 10-17.

Emotions patrimoniales. Nell'arredamento di un appartamento in rovina, il Laténium vi invita alla scoperta di immagini, racconti, tracce e ricordi che testimoniano il nostro attaccamento emotivo al patrimonio. Fino al 05.01.2020.



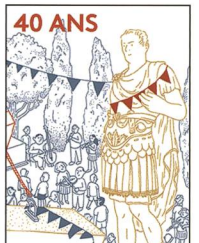
Musée romain de Nyon

Rue Maupertuis 9 / 1260 Nyon / VD
Tel. 022 316 42 80 / musee.romain@nyon.ch / www.mrm.ch

Orari di apertura: ma-do 10-17 (aprile-ottobre), 14-17 (novembre-marzo).
Lu chiuso, tranne i giorni festivi. Entrata gratuita ogni prima domenica del mese. Visite guidate su prenotazione.

Esposizione permanente con testi didattici disponibili in italiano.

40 anni del museo romano di Nyon: festeggiamenti il 21 e 22 settembre 2019.



Musée d'histoire du Valais Sion

Château de Valère / 1950 Sion / VS
Tel. 027 606 47 15 / www.musees-valais.ch
Orari di apertura: lu-do 11-18 (giugno a settembre); ma-do 11-17 (ottobre a maggio).

Le Pénitencier / Rue des Châteaux 24 / 1950 Sion

Aux sources du Moyen Age. Des temps obscurs ? Fino al 05.01.2020.

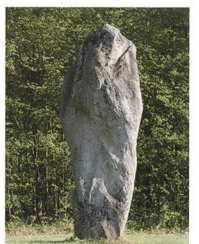


Musée d'Yverdon et région Yverdon-les-Bains

Le Château / 1400 Yverdon-les-Bains / VD
Tel. 024 425 93 10 / info@musee-yverdon-region.ch / www.musee-yverdon-region.ch

Orari di apertura: ma-do 11-17 (giugno-settembre), 13-17 (ottobre-maggio).
Visite guidate su richiesta.

Esposizione permanente.



Fondation Pierre Gianadda, Musée gallo-romain d'Octodure Martigny

Rue du Forum 59 / 1920 Martigny / VS
Tel. 027 722 39 78 / info@gianadda.ch / www.gianadda.ch/wq_pages/fr/expositions/musee-gallo-romain.php
Orari di apertura: 9-19 (giugno-novembre), 10-18 (dicembre-maggio).

Esposizione permanente: collezioni archeologiche provenienti dalla città romana di Martigny.



Les Musées d'Art et d'Histoire Genève

Rue Charles-Galland 2 / 1206 Genève / GE
Tel. 022 418 26 00 / www.mah-geneve.ch

Orari di apertura: ma-do 11-18, lu chiuso.
Entrata gratuita alle collezioni permanenti.

Esposizione permanente: Archeologia, belle arti e arti applicate.

Métamorphose. Fino al 16.02.2020.

