

Objektyp: **BackMatter**

Zeitschrift: **as. : Archäologie Schweiz : Mitteilungsblatt von Archäologie Schweiz = Archéologie Suisse : bulletin d'Archéologie Suisse = Archeologia Svizzera : bollettino di Archeologia Svizzera**

Band (Jahr): **44 (2021)**

Heft 1

PDF erstellt am: **03.07.2024**

### **Nutzungsbedingungen**

Die ETH-Bibliothek ist Anbieterin der digitalisierten Zeitschriften. Sie besitzt keine Urheberrechte an den Inhalten der Zeitschriften. Die Rechte liegen in der Regel bei den Herausgebern. Die auf der Plattform e-periodica veröffentlichten Dokumente stehen für nicht-kommerzielle Zwecke in Lehre und Forschung sowie für die private Nutzung frei zur Verfügung. Einzelne Dateien oder Ausdrucke aus diesem Angebot können zusammen mit diesen Nutzungsbedingungen und den korrekten Herkunftsbezeichnungen weitergegeben werden. Das Veröffentlichen von Bildern in Print- und Online-Publikationen ist nur mit vorheriger Genehmigung der Rechteinhaber erlaubt. Die systematische Speicherung von Teilen des elektronischen Angebots auf anderen Servern bedarf ebenfalls des schriftlichen Einverständnisses der Rechteinhaber.

### **Haftungsausschluss**

Alle Angaben erfolgen ohne Gewähr für Vollständigkeit oder Richtigkeit. Es wird keine Haftung übernommen für Schäden durch die Verwendung von Informationen aus diesem Online-Angebot oder durch das Fehlen von Informationen. Dies gilt auch für Inhalte Dritter, die über dieses Angebot zugänglich sind.



## Mitteilungsblatt von «Archäologie Schweiz»

### Bulletin d'«Archéologie Suisse»

### Bollettino di «Archeologia Svizzera»

Autor\*innen dieser Ausgabe  
Les auteur-e-s de ce cahier  
Autori e autrici di questo numero

#### dossier

Sandra Lösch  
Universität Bern IRM  
sandra.loesch@irm.unibe.ch  
Marianne Ramstein  
Archäologischer Dienst BE  
Albert Hafner  
Universität Bern IAW  
Johannes Krause  
Max-Planck-Institut für Menschheits-  
geschichte, Jena (D)

#### artisanat préhistorique

Ariane Winiger et Colette Grand  
État de Vaud, Archéologie cantonale  
ariane.winiger@bluewin.ch

#### steinzeitkunst

Urs Leuzinger *et al.*  
Staatsarchiv Schwyz  
urs.leuzinger@tg.ch

#### feldkurs

Pirmin Koch  
Kantonsarchäologie Aargau  
Pirmin.Koch@ag.ch

#### que d'os!

Sophie Bärtschi Delbarre  
Site et Musée romains Avenches  
sophie.bartschi@vd.ch

#### bildergeschichten

Dorothea Hintermann  
Museum für Urgeschichte(n) Zug  
Dorothea.Hintermann@zg.ch

#### temple retrouvé

Pauline Maillard  
MCAH Lausanne  
pauline.maillard@unil.ch

#### forum

Audrey Gallay *et al.*  
Archeodunum SA  
a.gallay@archeodunum.ch

Dicht an dicht: Überreste neolithischer  
Bestattungen im Dolmen von Oberbipp.  
© ADB, U. Rytter.

*Couche par couche: superposition  
des inhumations néolithiques dans le  
dolmen d'Oberbipp BE.*

Strato per strato: i resti delle sepolture  
neolitiche nel dolmen di Oberbipp BE.



En collaboration avec la  
Conférence suisse des archéologues cantonaux CSAC

In Zusammenarbeit mit der  
Konferenz Schweizerischer Kantonsarchäologinnen und  
Kantonsarchäologen KSKA

In collaborazione con la  
Conferenza svizzera degli archeologi cantonali CSAC

Sekretariat: c/o Archäologie Schweiz, Petersgraben 51,  
4051 Basel, info@archaeologie.ch



Unterstützt durch die Schweizerische Akademie  
der Geistes- und Sozialwissenschaften  
www.sagw.ch

Contact, édition et abonnements  
Archäologie Schweiz – Archéologie Suisse – Archeologia  
Svizzera  
Petersgraben 51  
4051 Basel  
Tel. 061 261 30 78  
info@archaeologie-schweiz.ch  
www.archaeologie-schweiz.ch

Am Sitz von Archäologie Schweiz befindet sich auch die  
Swiss Coordination Group Unesco Palafittes, www.palafittes.org

#### Abonnements – Abonnemente

Paraît 4 fois par an – Pro Jahr 4 Hefte  
Prix de ce numéro – Preis dieser Nummer: CHF 12.-  
Abonnement annuel – Jahresabonnement: CHF 48.-  
L'abonnement annuel est valable du 1<sup>er</sup> janvier au 31 décembre  
Das Abonnementsjahr entspricht dem Kalenderjahr  
Les membres d'Archéologie Suisse reçoivent gratuitement **as**.  
Für Mitglieder von Archäologie Schweiz ist **as** im  
Jahresbeitrag inbegriffen.

#### Rédaction française – rédactrice en chef

Lucie Steiner Arlaud  
c/o Archeodunum  
Chemin de Jolimont 2  
1304 Cossonay  
Tél. 021 546 88 67  
lucie.steiner@archaeologie-schweiz.ch

#### Redazione italiana

Eva Carlevaro  
Viale G. Motta 32D  
6500 Bellinzona  
Tel. 079 511 02 40  
eva.carlevaro@archaeologie-schweiz.ch

#### Deutsche Redaktion

Leandra Reitmaier-Naef  
Calandastrasse 32  
7000 Chur  
Tel. 079 785 12 34  
leandra.reitmaier-naef@archaeologie-schweiz.ch

#### Traductions – Übersetzungen

Aixa Andreetta, Catherine Leuzinger-Piccand, Lara Tremblay,  
Ursula Wierer et réd.

#### Production

Infographie: Alexandre Moser, Infolio, 1124 Gollion

Design: Martine Waltzer, 1096 Cully

Impression: media f sa, Fribourg

ISSN 0255 – 9005

Parution: fin mars, mi-juin, fin septembre, fin décembre.

## Amtliche Meldestellen für archäologische Bodenfunde

### Adresses des services archéologiques

### Indirizzi dei Servizi archeologici

**Aargau**, Th. Doppler, Kantonsarchäologie, Industriestrasse 3,  
5200 Brugg, Tel. 056 462 55 00, Fax 056 462 55 15,  
www.ag.ch/archaeologie

**Appenzell IR**, \*O. Dörig, Kulturamt, Hauptgasse 51,  
9050 Appenzell, Tel. 071 788 93 79

**Appenzell AR**, \*Staatsarchiv, Schützenstrasse 1A, 9100 Herisau,  
Tel. 071 353 63 50

**Augst/Kaiseraugst**, C. Grezet/J. Bärlocher, Ausgrabungen Augst/  
Kaiseraugst, Giebenacherstrasse 17, 4302 Augst, Tel. 061 552 22  
36, www.augusta-raurica.ch

**Avenches**, D. Genequand, Site et Musée Romains,  
1580 Avenches, Tel. 026 557 33 00, www.avenches.ch

**Basel-Stadt**, G. Lassau, Archäologische Bodenforschung,  
Petersgraben 11, 4051 Basel, Tel. 061 267 23 55, www.archaeo-  
logie.bs.ch

**Basel-Landschaft**, R. Marti, Archäologie Baselland, Amtshaus-  
gasse 7, 4410 Liestal, Tel. 061 552 50 88, www.archaeologie.  
bl.ch

**Bern**, A. Boschetti, Archäologischer Dienst, Brünenstrasse 66,  
3018 Bern, Tel. 031 633 98 00, www.ers.be.ch

**Fribourg**, R. Blumer, Service archéologique de l'État, Planche-  
Supérieure 13, 1700 Fribourg, Tel. 026 305 82 00,  
www.fr.ch/saef

**Genève**, J. Terrier, Service cantonal d'archéologie, Route de  
Suisse 10, 1290 Versoix, Tel. 022 327 94 40, www.ge.ch

**Glarus**, \*M. Widmer, Denkmalpflege und Ortsbildschutz, Gerichts-  
hausstrasse 25, 8750 Glarus, Tel. 055 646 63 27, www.gl.ch

**Graubünden**, Th. Reitmaier, Archäologischer Dienst,  
Loëstrasse 26, 7000 Chur, Tel. 081 257 48 50, www.archaeologie.  
gr.ch

**Jura**, R. Fellner, Office de la Culture, Sections d'Archéologie et  
de Paléontologie, Hôtel des Halles, 2900 Porrentruy 2,  
Tel. 032 420 84 00, www.jura.ch

**Luzern**, J. Manser, Kantonsarchäologie Luzern, Libellenrain 15,  
6002 Luzern, Tel. 041 228 65 95, www.da.lu.ch

**Neuchâtel**, S. Wüthrich, Laténum, Parc et Musée d'archéologie,  
Espace Paul Vouga, 2068 Hauterive, Tel. 032 889 69 10,  
www.ne.ch

**Nidwalden**, Fachstelle für Archäologie, Staatsarchiv,  
Stansstadterstrasse 54, 6371 Stans, Tel. 041 618 51 51,  
www.archaeologie.nw.ch

**Obwalden**, P. Omachen, \*Fachstelle für Kultur- und Denkmal-  
pflege, Brüningstrasse 178, 6060 Sarnen, Tel. 041 666 62 51,  
www.denkmalpflege.ow.ch

**St. Gallen**, M.P. Schindler, Kantonsarchäologie, Rorschacher-  
strasse 23, 9001 St. Gallen, Tel. 058 229 38 72/71,  
www.sg.ch

**Schaffhausen**, K. Schäppi, Kantonsarchäologie, Herrenacker 3,  
8200 Schaffhausen, Tel. 052 632 74 96, www.archaeologie.sh.ch

**Schwyz**, \*Amt für Kultur, Kollegiumstrasse 30, Postfach 2201,  
6431 Schwyz, Tel. 041 819 20 65

**Solothurn**, P. Harb, Kantonsarchäologie, Werkhofstrasse 55,  
4500 Solothurn, Tel. 032 627 25 76, www.so.ch

**Thurgau**, H. Brem, Amt für Archäologie, Schlossmühlestrasse 15,  
8510 Frauenfeld, Tel. 058 345 60 80, www.archaeologie.tg.ch

**Ticino**, R. Cardani Vergani, Servizio Archeologico, Viale Stefano  
Francini 30A, 6500 Bellinzona, Tel. 091 814 13 80,  
www.ti.ch/archeologia

**Uri**, Ch. Auf der Maur, Fachstelle Archäologie, Rathausplatz 5,  
6460 Altdorf, Tel. 041 875 28 82, www.ur.ch

**Vaud**, N. Pousaz, État de Vaud, Division archéologie,  
Place de la Riponne 10, 1014 Lausanne, Tel. 021 316 73 29,  
www.dinf.vd.ch

**Valais**, C. Brunetti, Office cantonal d'Archéologie, Route de la  
piscine 10C, 1950 Sion, Tel. 027 606 38 55, www.vs.ch/web/  
archeologie

**Zug**, St. Hochuli, Amt für Denkmalpflege und Archäologie,  
Hofstrasse 15, 6300 Zug, Tel. 041 728 28 58, www.zug.ch

**Zürich/Kanton**, B. Eberschweiler, Kantonsarchäologie, Stett-  
bachstrasse 7, 8600 Dübendorf, Tel. 043 259 69 00,  
www.archaeologie.zh.ch

**Zürich/Stadt**, S. Wyss, Archäologie und Denkmalpflege, Linden-  
hofstrasse 19, 8001 Zürich, Tel. 044 412 40 85,  
www.stadt-zuerich.ch

**Fürstentum Liechtenstein**, S. Leib, Amt für Kultur, Archäologie,  
Messinastrasse 5,  
9495 Triesen FL, Tel. 00423 236 75 30, www.ll.vi

(\* Diese Amtsstellen führen keine Ausgrabungen durch)

# ENTDECKEN SIE DIE ARCHÄOLOGISCHEN MUSEEN IN DER WESTSCHWEIZ...

## NMB Neues Museum Biel

Seevorstadt 52 / 2501 Biel/Bienne / BE  
Tel. 021 328 70 30/31 / info@nmbiel.ch / www.nmbiel.ch  
Öffnungszeiten: Di-So 11-17.

Dauerausstellung: Das archäologische Fenster der Region.

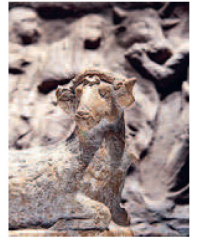


## Musée cantonal d'archéologie et d'histoire Lausanne

Palais de Rumine / Place de la Riponne 6 / 1005 Lausanne / VD  
Tel. 021 316 34 30 / mcah@vd.ch / www.mcah.ch  
Öffnungszeiten: Di-Do 10-17. Gratis Eintritt für alle Besucher.

Dauerausstellung: Vom Rückzug der Gletscher bis zur Bronzezeit – Von den Keften bis in die Neuzeit – Her mit dem Geld!

Collections invisibles 2020. Artémis Amarysia: à la recherche du temple perdu. Bis 09.2021.

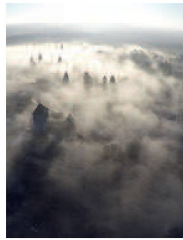


## Museum Murten

Ryf 4 / 3280 Murten / FR  
Tel. 026 670 31 00 / kontakt@museummurten.ch / www.museummurten.ch  
Öffnungszeiten: März-Dezember 2021, Di-Sa 14-17, So 10-17.

Dauerausstellung: 6000 Jahre Geschichte der Stadt Murten und seiner Region.

Adrian Scherzinger. April-27. 06. 2021.



## Musée romain Avenches

Tour de l'amphithéâtre / 1580 Avenches / VD  
Tel. 021 315 33 15 / musee.romain@vd / www.avenicum.org / www.facebook.com/SMRA.Avenicum  
Öffnungszeiten: Di-So 10-17 (April-Sept.); Di-So 14-17 (Okt. und Feb.-März); Mi-So 14-17 (Nov.-Jan.). Führungen: Verkehrsbüro 026 676 99 22.

Die Spezialisten in Avenicum oder wie die Bewohner der Hauptstadt der Helvetier lebten. Bis 26.09.2021.

«Les apéritifs du samedi».

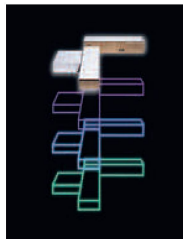


## Musée romain Vallon

Carignan 6 / 1565 Vallon / FR  
Tel. 026 667 97 97 / contact@museevallon.ch / www.museevallon.ch  
Öffnungszeiten: Mi-So 13-17; Oster- und Pfingstmontag 13-17; Mo-Di auf Anfrage. Führungen und Workshops nach Vereinbarung.

Dauerausstellung: Die beiden Mosaiken, das Lararium und die übrigen Ausstellungsobjekte stammen von der Fundstelle.

Et s'il n'existait pas? Le musée de Vallon a 20 ans. Langfristige, wandelbare und interaktive Jubiläumsausstellung.



## Musée romain Lausanne-Vidy

Ch. du Bois-de-Vaux 24 / 1007 Lausanne / VD  
Tel. 021 315 41 85 / mrv@lausanne.ch / www.museeromain.ch  
Öffnungszeiten: Di-So 11-18. Mo geschlossen ausser Juli-August und Feiertage. Führungen nach Vereinbarung.

Dauerausstellung: LOVSONNA passé présent.

Le temps et moi. Verlängert.



## Parc et Musée d'archéologie de Neuchâtel Laténium

Espace Paul-Vouga / 2068 Hauterive / NE  
Tel. 032 889 69 17 / latenium@ne.ch / www.latenium.ch  
Öffnungszeiten: Di-So 10-17. Führungen und pädagogische Werkateliers nach Vereinbarung.

Dauerausstellung: Gestern... zwischen Mittelmeer und Nordsee. Entdeckungspark (ganzjährig offen, gratis) und archäologisches Museum (eintrittspflichtig) präsentieren 50 000 Jahre Geschichte.



## Musée romain de Nyon

Rue Maupertuis 9 / 1260 Nyon / VD  
Tel. 022 316 42 80 / musee.romain@nyon.ch / www.mrn.ch  
Öffnungszeiten: Di-So 14-17 (Nov.-März); 10-17 (April-Okt.). Mo geschlossen, ausgenommen Feiertage. 1. Sonntag im Monat Eintritt frei. Führungen nach Vereinbarung.

Dauerausstellung.

12. Internationales Festival des archäologischen Films von Nyon. Online-Ausgabe, 24.-27.03.2021.



## Musée d'histoire du Valais Sion

Château de Valère / 1950 Sion / VS  
Tel. 027 606 47 15 / www.museen-wallis.ch  
Öffnungszeiten: Di-So 11-17 (Okt.-Mai); Mo-So 11-18 (Juni-Sept.).

Dauerausstellung: Panorama der Walliser Kulturgeschichte, von 50 000 v. Chr. bis heute. Im Westflügel werden die Urgeschichte und die römische Epoche präsentiert.



## Musée d'Yverdon et région Yverdon-les-Bains

Le Château / 1400 Yverdon-les-Bains / VD  
Tel. 024 425 93 10 / info@musee-yverdon-region.ch / www.musee-yverdon-region.ch  
Öffnungszeiten: Mi-So 11-18. 1. Sonntag im Monat Eintritt frei. Führungen nach Vereinbarung.

Dauerausstellung.

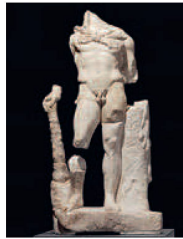
Rock me Baby. Bis 22.05.2021.



## Fondation Pierre Gianadda, Musée gallo-romain d'Octodure Martigny

Rue du Forum 59 / 1920 Martigny / VS  
Tel. 027 722 39 78 / www.gianadda.ch/wq\_pages/fr/expositions/musee-gallo-romain.php  
Öffnungszeiten: 10-18 (Dez.-Mai); 9-19 (Juni-Nov.).

Dauerausstellung: Die archäologische Sammlung aus der ehemaligen Römerstadt Martigny



## Les Musées d'Art et d'Histoire Genève

Rue Charles Galland 2 / 1206 Genève / GE  
Tel. 022 418 26 00 / www.mahmah.ch  
Öffnungszeiten: Di-So 11-18. Freier Eintritt zu den Dauerausstellungen.

Dauerausstellung: Archäologie, Bildende Kunst und Angewandte Kunst. Die archäologische Sammlung umfasst über 70 000 Objekte.

