

Objekttyp: **FrontMatter**

Zeitschrift: **Auf Schweizer Alpenstrassen = Sur les routes alpestres suisses**

Band (Jahr): **7 (1934)**

PDF erstellt am: **29.06.2024**

### **Nutzungsbedingungen**

Die ETH-Bibliothek ist Anbieterin der digitalisierten Zeitschriften. Sie besitzt keine Urheberrechte an den Inhalten der Zeitschriften. Die Rechte liegen in der Regel bei den Herausgebern.

Die auf der Plattform e-periodica veröffentlichten Dokumente stehen für nicht-kommerzielle Zwecke in Lehre und Forschung sowie für die private Nutzung frei zur Verfügung. Einzelne Dateien oder Ausdrucke aus diesem Angebot können zusammen mit diesen Nutzungsbedingungen und den korrekten Herkunftsbezeichnungen weitergegeben werden.


Das Veröffentlichen von Bildern in Print- und Online-Publikationen ist nur mit vorheriger Genehmigung der Rechteinhaber erlaubt. Die systematische Speicherung von Teilen des elektronischen Angebots auf anderen Servern bedarf ebenfalls des schriftlichen Einverständnisses der Rechteinhaber.

### **Haftungsausschluss**

Alle Angaben erfolgen ohne Gewähr für Vollständigkeit oder Richtigkeit. Es wird keine Haftung übernommen für Schäden durch die Verwendung von Informationen aus diesem Online-Angebot oder durch das Fehlen von Informationen. Dies gilt auch für Inhalte Dritter, die über dieses Angebot zugänglich sind.





 ALPENSTRASSEN  
ROUTES ALPESTRES



# PALLAS

† DER SCHWEIZER PNEU †

Seit Jahrtausenden hat der brave Pferdehuf schlecht und recht die Transporte auf der Landstrasse bewältigt,



seit 30 Jahren aber hat die moderne Technik den Pneumatik geschaffen, der höchster Beanspruchung standhält.

Ser.



**AKTIENGESELLSCHAFT R. & E. HUBER**  
Schweizerische Kabel-, Draht- und Gummiwerke, Pfäffikon-Zürich



Gegen Regen, Schnee, Staub, Sonne, raschen Temperaturwechsel muss in unserm Lande die Lackierung standhalten.

Die Carrosserie mit

**ECLATIN-EMAIL** gestrichen  
oder mit

**NITRECLATIN** gespritzt, ist  
nach jahrelangem Fahren noch unversehrt.

Die Pflege mit

**AUTOPOLISH NR. 500**  
erhält gleichzeitig den spiegelnden Glanz der Lackierung. - ECLATIN-Fabrikate werden von der schweizerischen Carrosserie-Industrie bevorzugt.

Auskunft durch

**ECLATIN A.-G. SOLOTHURN** TELEPHON 139 und 129

**SCHWEIZER PATENT 123 303**

SCHLARAFFIA-Federeinlage

FÜR AUTOSITZE

SCHLARAFFIA-Federeinlage

FÜR AUTOLEHNE

SCHLARAFFIA-Federeinlage

FÜR FÜHRERSITZE

SCHLARAFFIA-Federeinlage

FÜR AUTOCARS

SCHLARAFFIA-Federeinlage

FÜR EISENBAHNPOLSTER

SCHLARAFFIA-Federeinlage

FÜR SCHIFFSPOLSTER

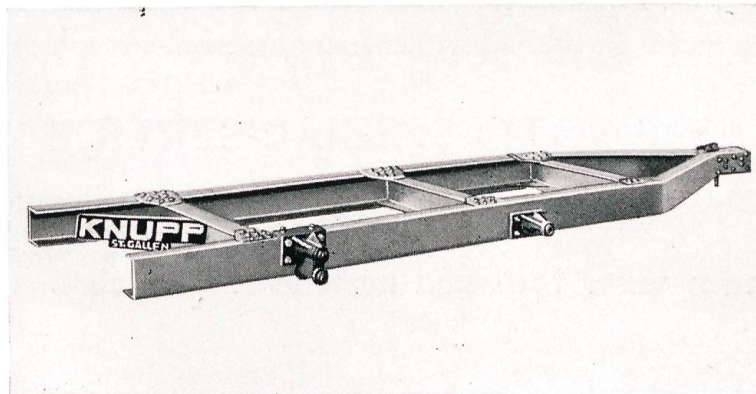
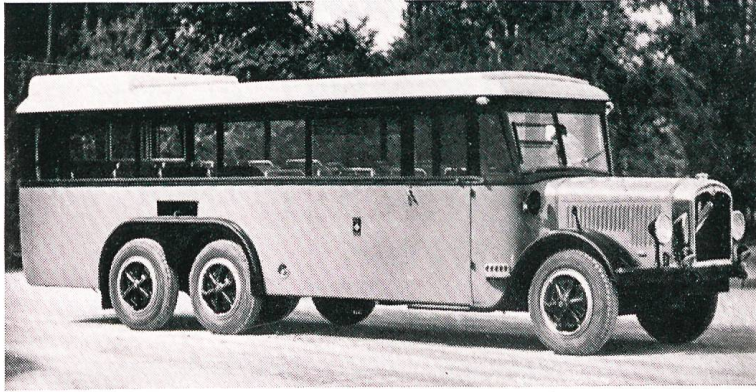
SIND DIE BESTEN

ALLEINIGE PATENTINHABER UND HERSTELLER :

**SCHLARAFFIAWERK A.-G. - BASEL**

GÜTERSTRASSE 133





Aluminium-  
Legierung

A  
N  
T  
I  
C  
O  
R  
O  
D  
A  
L

ALUMINIUM-  
INDUSTRIE  
A.-G.  
NEUHAUSEN

Konstruktive Beratung  
Dr. Ing. M. KOENIG  
Ingenieurbureau, Zürich

# CHRYSLER- & DE SOTO-SPEZIAL-SERVICE GRAND GARAGE WABERN

J. & E. WAENY.

Spezialwerkstätte für Generalrevisionen - Telephon 27.566

---

---

## *Warten Sie nicht zu lange*

mit der Winterrevision Ihres Wagens! Vorbeugen ist besser als heilen. Je kleiner der Fehler, desto schneller und billiger die Reparatur. Die grossen Ansprüche, die an ein Auto gestellt werden und die naturgemäss grosse Abnützung gewisser Teile, erfordern mindestens einmal im Jahr eine

### *gründliche Revision.*

Das ist ein Gebot der Stunde und der Sparsamkeit!

Wir erinnern Sie, dass wir uns ganz speziell für Ihre Wagenmarke mit Spezialwerkzeugen und gut geschultem Fachpersonal vorzüglich eingerichtet haben und wir Ihnen deshalb für Reparaturen und Revisionen die allerbeste Gewähr bieten.

*Jetzt* ist gerade der richtige Moment!

Erhöhen Sie die Fahr-Energie Ihres Wagens und damit Ihre Fahrfreude, indem Sie die nächste Reparatur unserem

CHRYSLER- & DE SOTO-SPEZIAL-SERVICE  
anvertrauen.

Wir kennen unser Fach und bedienen Sie tadellos.



# METALLURGISCHE GESELLSCHAFT MUTTENZ (BASEL)

ABTEILUNG: „DIATHERM-KOLBEN“ UND „DIAMANT-BÜCHSEN-FLOQUET“

AUF SCHWEIZER ALPENSTRASSEN

Tit.  
Metallurgische Gesellschaft  
MUTTENZ

Nachdem ich mit dem von  
Ihnen mit Floquetbüchsen und  
Diathermkolben versehenen  
Chrysler-Motor während  
22,000 km die besten Erfah-  
rungen gemacht habe, kann ich  
dieses System bestens wei-  
terempfehlen. Mein Wagen  
zieht ganz ausgezeichnet und  
macht mir besonders bei  
Fahrten über die Alpenpässe  
grosse Freude.

Mit vorzüglicher Hochachtung

Dr. GURTNER

Red. von „Auf Schweizer Alpenstrassen“

Im Einbau von  
„Diatherm-Kol-  
ben“ und dem  
Ausbüchsen von  
Zylindern nach dem  
„Floquet-Tartrais“-  
Verfahren haben wir  
die denkbar besten Er-  
fahrungen gesammelt.

Referenzen stehen gerne zur  
Verfügung.

EINBAU VON  
DIATHERMKOLBEN

AUSBÜCHSEN VON  
MOTOREN MIT  
„DIAMANT-BÜCHSE  
FLOQUET“

# B E R N A

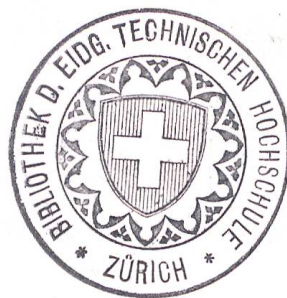


OMNIBUSSE - CARS-ALPINS  
MOTORLASTWAGEN VON 1,5—7 TONNEN NUTZLAST  
MOTORKIPPWAGEN - SPRENGWAGEN  
TRAKTOREN - ANHÄNGER

MOTORWAGENFABRIK **B E R N A** A. G. OLTEN



# Auf Schweizer Alpenstrassen Sur les Routes alpestres suisses



JAHRGANG VII. ÉDITION





Steile Partie auf der Nordrampe der „Vue des Alpes“, ausgeführt von der Stuaag mit schweizerischen Kalksandsteinen.

Naturgewachsener Fels trotz schwerster Beanspruchung  
**Bogenpflasterung aus einheimischem Steinmaterial**  
 ist deshalb immer noch das Beste, wo es gilt, stärksten Verkehr und  
 härteste Naturgewalt zu überdauern.

Die nachstehenden Bilder zeigen die vorzügliche, für Kleinpflasterungen bestgeeignete  
 Struktur eines schweizerischen Kalksandsteines.



Mit dem Sandstrahlgebläse geprüfte  
 Fläche von Guberstein  
 Naturgrösse



Dünnschliff von Guberstein  
 (hell = Quarzkörner, dunkel = Kalkkitt)  
 32 mal vergrössert

**STUAG**

die schweizerische Strassenbau-Unternehmung, liefert best-  
 qualifizierte Pflastersteine, erstellt Pflasterungen sowie Stras-  
 senbeläge aller Art und besorgt überhaupt sämtliche mit  
 dem Strassenbau zusammenhängenden Arbeiten.