

Zeitschrift: Auf Schweizer Alpenstrassen = Sur les routes alpestres suisses
Band: 8 (1936)

Titelseiten

Nutzungsbedingungen

Die ETH-Bibliothek ist die Anbieterin der digitalisierten Zeitschriften. Sie besitzt keine Urheberrechte an den Zeitschriften und ist nicht verantwortlich für deren Inhalte. Die Rechte liegen in der Regel bei den Herausgebern beziehungsweise den externen Rechteinhabern. [Siehe Rechtliche Hinweise.](#)

Conditions d'utilisation

L'ETH Library est le fournisseur des revues numérisées. Elle ne détient aucun droit d'auteur sur les revues et n'est pas responsable de leur contenu. En règle générale, les droits sont détenus par les éditeurs ou les détenteurs de droits externes. [Voir Informations légales.](#)

Terms of use

The ETH Library is the provider of the digitised journals. It does not own any copyrights to the journals and is not responsible for their content. The rights usually lie with the publishers or the external rights holders. [See Legal notice.](#)

Download PDF: 19.10.2024

ETH-Bibliothek Zürich, E-Periodica, <https://www.e-periodica.ch>




Alpenstrassen
ROUTES ALPESTRES



Kerenzenberg



Lopper (Brünigstrasse)

Beispiele von Pflasterungen aus einheimischen Steinen
im Zuge wichtiger schweizerischer Hauptstrassen

Bogenpflasterung aus geeignetem einheimischem Steinmaterial
ist immer noch eine der besten und wirtschaftlichsten Strassen-
befestigungen, wo es gilt, stärkstem Verkehr und härtester Natur-
gewalt Stand zu halten.

Die nachstehenden Bilder zeigen die vorzügliche, für Kleinpflasterungen bestgeeignete
Struktur eines schweizerischen Kalksandsteines

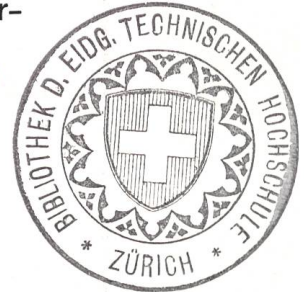


Mit dem Sandstrahlgebläse geprüfte
Fläche von Guberstein
Naturgrösse



Dünnschliff von Guberstein
(hell = Quarzkörner, dunkel = Kalkkitt)
32 mal vergrössert

Ser



**Bestqualifizierte Pflastersteine jeder Art liefert u. A. der
Steinbruch „Guber-Alpnach“**

Walzarbeiten und Strassenbeläge



Unsere „Terabet“-
Beläge haben sich wäh-
rend **einer Reihe von**
Jahren bestens bewährt.

Ihre Qualität und hohe
Lebensdauer ist bewiesen. Sie
sind billig im Preis, sie sind
weich für Fussgänger und
Pferd, sie sind griffig für Fuhr-
werk und Vieh, sie sind ver-
kehrssicher für Personen- und
Lastwagen.

GEBR. KRÄMER

Appenzell, Chur,
St. Gallen, Schwyz,
Weinfelden, Zürich.

INGENIEURBERATUNG
KOSTENBERECHNUNG

PALATINI & CELLERE

STRASSENBAU - UNTERNEHMUNG
in ST. GALLEN, ZÜRICH, ROMANSHORN, ZUG
GLARUS, AARAU, CHUR, LUGANO, SCHWYZ
LUZERN

Ausführung sämtlicher neuzeitlicher Belagsarbeiten

Für Alpenstrassen verwenden Sie vorteilhaft unsern
SPEZIAL-RAUHBELAG BITUMAC

Bitumac-Beläge können
OHNE VERKEHRS-UMLEITUNG ODER -BEHINDERUNG
auf die ganze Strassenbreite eingebaut werden



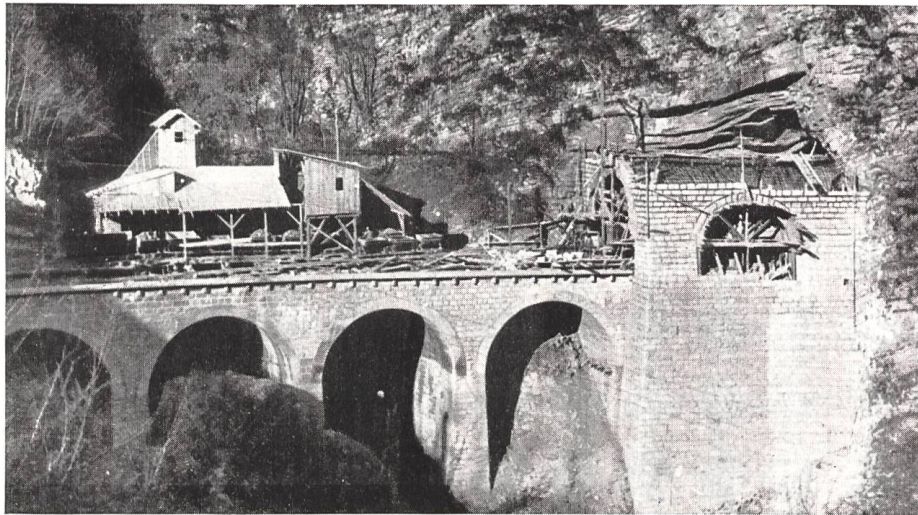
Moderne Einrichtungen für Garagen u. Service

Tankanlagen - Wagenheber - Kompressoren
Waschpumpen - Farbspritzanlagen - Schweissanlagen

Eigene Fabrikation

Ia Referenzen

S
t
r
a
d
a
d
i
G
a
n
d
r
i
a



S
e
c
o
n
d
o
L
o
t
t
o

Ing. BIANCHI & PAGANI, LUGANO

J. FRUTIGER'S SÖHNE

BAUUNTERNEHMUNG, OBERHOFEN b. Thun

HOCH- UND TIEFBAU

STRASSENBAU

Inhaberin der Generallizenz für das Walther-Verfahren
und Lizenzinhaberin für den Sintex-Belag

Ser.





SCHNEIDER & IMMER, THUN STRASSENBAU

Allmendstrasse in Thun, Beton ca. 15 000 m²



Cletrac Raupentraktoren mit Rotations-Schneesleuder-Maschinen

haben sich am Julier und Arlberg bei schwierigsten Verhältnissen vorzüglich bewährt.

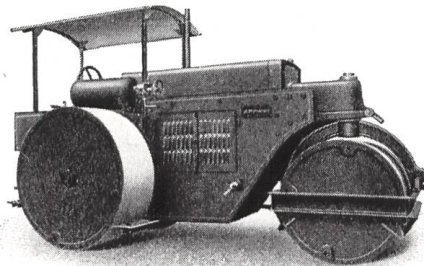
RACO - ROTATIONS - SCHNEESLEUDER = SCHWEIZERFABRIKAT

SÄMTLICHE STRASSENBAUMASCHINEN wie Steinbrecher
Strassenaufreisser, Strassenwalzen, Teer-Bitumen- und Emul-
sions-Sprengwagen, Makadam-Maschinen, Sandstreuer

ROBERT AEBI & CIE. A.-G. ZÜRICH

INGENIEURBUREAU · MASCHINENFABRIK · ZWEIGNIEDERLASSUNG ZOLLIKOFEN

U. AMMANN A.-G. Langenthal



Spezialfabrik für Strassenbaumaschinen



PFLASTERUNGEN · TEERUNGEN
WALZARBEITEN
NEUZEITLICHE STRASSENBELÄGE
STAUBBEKÄMPFUNGEN

Orientieren Sie sich bitte über das neue
HOLZ-STEIN-PFLASTER

ARNOLD REUTER & C^o
BERN-BÜMPLIZ

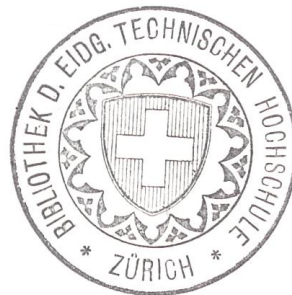
Seit 40 Jahren bestehende Spezialunternehmung

PRADER & CIE

INGENIEURE

**STRASSEN-
BAU**

CHUR



Alle Drucksachen

IN GEDIEGENER AUSFÜHRUNG LIEFERT

BUCHDRUCKEREI R. SUTER & CIE, BERN, SCHWANENGASSE 9

ALFRED MARTI

STRASSENBAUUNTERNEHMUNG

TELEPHON 24.041 - KIRCHBÜHLWEG 52

BERN

Sintex-Rauhbelag für Steigungen und Kurven

MODERNE STRASSENBELÄGE - WALZUNGEN

TIEFBAU - EISENBETON - PFLÄSTERUNGEN

VEREINIGTE DRAHTWERKE A.G. BIEL



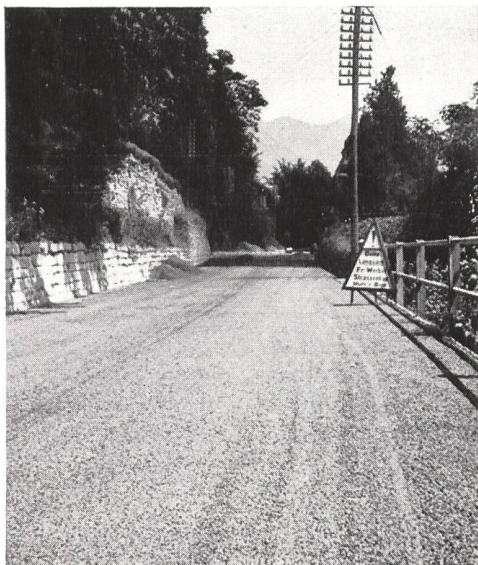
Eisen und Stahl präzisgezogen, sowie kaltgeformt, in allen Profilen

Präzisionsdrähte

Patentierete Stahldrähte

Transmissionswellen komprimiert, sowie abgedreht

Bandeisen und Bandstahl kaltgewalzt, bis zur größten Breite von 370 mm



Fritz Weibel, Strassenbau Muri-Bern

Telephon 42.187

Geschäftsgründung 1875

Ausführung von neuen Strassen
Beläge aller Art
Teerungen und Walzungen

Offerten und Besuche kostenlos
und unverbindlich

Bild : Partie Brienerseestrasse
Ausgeführter Teerasphaltbetonbelag

**FRANZ
VAGO**

**Strassenbau
Müllheim-Wigolt (Thurgau)**

mit Filialen in der Zentral- und Ostschweiz



Sintex-Fahrbahnbeläge

Heute die wirtschaftlichste
Errungenschaft auch für

Alpenstrassen

von Roll

Werke in Gerlafingen, Klus, Choindex, Rondez, Bern, Olten

**Komplette Anlagen zur Herstellung von Sand und Kies
für Beton- und Strassenbau**

Strassenbaumaschinen:

(Verkauf durch Rob. Aebi & Cie A.G., Zürich)

Makadam-Aufbereitungsanlagen, stationär oder fahrbar

Teer- und Bitumen-Sprengwagen

Emulsions-Sprengwagen

Automobil-Sprengwagen

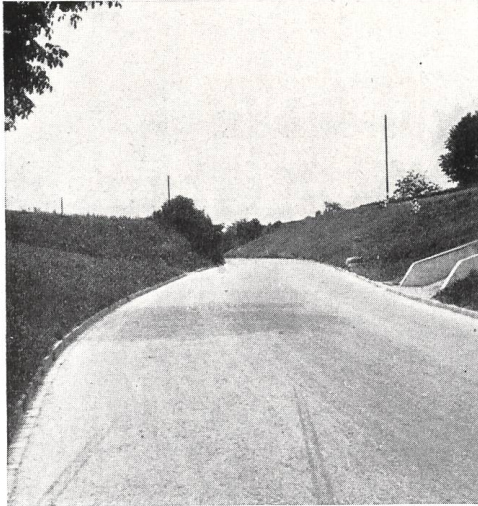
Vorwärmewagen

Kaltasphaltmischer

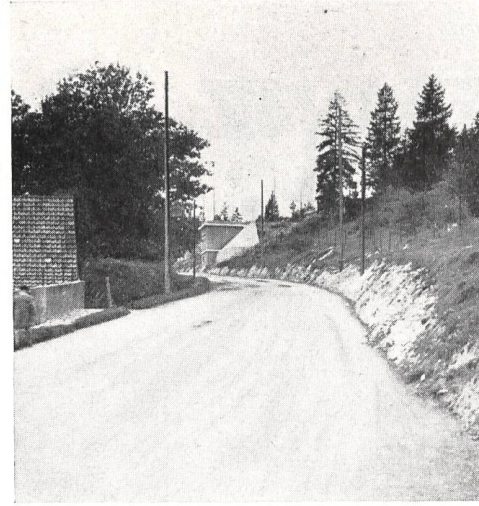
Flickwagen für Wegmacher

Splittstreuer usw.

**Gesellschaft der Ludw. von Roll'schen Eisenwerke
Gerlafingen**



Rizenbachstutz



Tramelan-Les Reussilles

Von den Belägen mit bituminösen Bindemitteln eignet sich für unsere Verhältnisse mit dem gemischten Verkehr, den starken Steigungen und den z. T. extremen klimatischen Bedingungen ganz besonders der seit 1925 bekannte und seit dem Jahre 1930 in der Schweiz ausgeführte, gesetzlich geschützte

Carpavebelag

Er ist plastisch-griffig, wirksam rau ohne holprig und unsauber zu sein, lärmverhindernd, wärmestabil, nicht schwitzend und von bemerkenswerter Helligkeit. Carpave darf als der idealste Belag für die heutigen schweizerischen Strassenverhältnisse bezeichnet werden. Er hat sich für Auto- und Pferdeverkehr, sowohl in der Ebene als auch auf Steigungen bis zu 11%, vorzüglich bewährt. Die vier Bilder zeigen Ausführungsbeispiele. Carpavebeläge erstellt die Schweiz. Strassenbauunternehmung

STUAG

Passwang (Nordseite)



Kerenzenberg



Aufschweizer Alpenstrassen

SUR LES ROUTES ALPESTRES SUISSES



JAHRGANG VIII ÉDITION