

**Zeitschrift:** Actes de la Société jurassienne d'émulation  
**Herausgeber:** Société jurassienne d'émulation  
**Band:** 39 (1934)

## Werbung

### Nutzungsbedingungen

Die ETH-Bibliothek ist die Anbieterin der digitalisierten Zeitschriften. Sie besitzt keine Urheberrechte an den Zeitschriften und ist nicht verantwortlich für deren Inhalte. Die Rechte liegen in der Regel bei den Herausgebern beziehungsweise den externen Rechteinhabern. [Siehe Rechtliche Hinweise.](#)

### Conditions d'utilisation

L'ETH Library est le fournisseur des revues numérisées. Elle ne détient aucun droit d'auteur sur les revues et n'est pas responsable de leur contenu. En règle générale, les droits sont détenus par les éditeurs ou les détenteurs de droits externes. [Voir Informations légales.](#)

### Terms of use

The ETH Library is the provider of the digitised journals. It does not own any copyrights to the journals and is not responsible for their content. The rights usually lie with the publishers or the external rights holders. [See Legal notice.](#)

**Download PDF:** 23.01.2025

**ETH-Bibliothek Zürich, E-Periodica, <https://www.e-periodica.ch>**

# PATRIA

**SOCIÉTÉ MUTUELLE SUISSE  
D'ASSURANCES SUR LA VIE**

**FONDÉE EN  
1878**



**INSTITUTION  
D'UTILITÉ PUBLIQUE**

**OPÈRE EXCLUSIVEMENT EN SUISSE  
ET  
INVESTIT LA TOTALITÉ DE SES RÉSERVES  
en VALEURS SUISSES de PREMIER ORDRE**

**AGENCE GÉNÉRALE POUR LE  
CANTON DE NEUCHÂTEL ET LE JURA BERNOIS  
MAURICE WERMEILLE, Terreaux 1  
NEUCHÂTEL**

**INSPECTEURS ET AGENTS DANS LES  
PRINCIPALES LOCALITÉS**

**DIRECTION  
RITTERGASSE 35  
BALE**



**Remington**

Machines à écrire  
petit format

**portable**

7 modèles divers pour tout usage,  
dont 3 100 o/o silencieux,  
depuis fr. 190.—.

Nous reprenons des machines à  
écrire usagées à des conditions très  
avantageuses.

Facilités d'acquisition par acomptes minimes et  
versements mensuels accessibles à tous  
également en location sur désir.

Demandez conditions plus détaillées, sans engagement  
pour vous à

**Antoine Waltisbuhl & C<sup>ie</sup>**

**La Chaux-de-Fonds** 4, Rue de la Chapelle. Tél. 23015

**Imprimerie Chs ROHR**

49, Rue de la Gare

**BIENNE**

Tél. 43.74



Fournit tous travaux ordinaires et  
de luxe pour le Commerce  
l'Industrie, l'Administration

————— **Livraisons promptes et soignées** —————

**Prix raisonnables**

**Devis sur demande**

# Hôtel des XIII Cantons

AUTO-GARAGE  
Téléphone 16

Saint-Imier

Table d'hôte à 12 h. 15 et 19 h. 15

Restauration - Spécialités - Chambres avec eau courante

Chauffage central - Bières St-Nicolas et Pilsen

Truites de la Suze

CAFÉ-RESTAURANT

# International

Vve LÉON BAGUET

PORRENTRUUY



BONS DINERS SUR COMMANDE



Salles pour sociétés -- Billard

Téléphone No 162

Téléphone No 162

Les bicyclettes  
Les motocyclettes

# „CONDOR“

ont pour elles l'avantage du prix et de la qualité

Demandez prospectus aux  
Usines „CONDOR“ Courfaiivre

**Chevenez**

(Jura bernois)

**RESTAURANT ST-MAURICE**

=====  
=====  
=====  
Veuve Joseph PAUMIER

Cuisine soignée -- Excellentes consommations

PRIX MODÉRÉS

TÉLÉPHONE 61.03

TÉLÉPHONE 61.03

JEU DE QUILLES NEUF, ÉCLAIRÉ

# LE JURA

83<sup>me</sup> année — Le plus ancien des journaux jurassiens

*Organe d'intérêt public et d'informations  
paraissant à Porrentruy, les mardi, jeudi et samedi*

Son supplément: „La Galerie Jurassienne“

Portrait des personnalités ayant joué un rôle marquant  
dans les affaires publiques ou illustré la petite patrie

## IMPRIMERIE

Travaux artistiques. Edition d'ouvrages. Labeurs. Musique

## LIBRAIRIE

Tous les ouvrages de littérature et de science, en magasin  
ou sur commande. **Prix des maisons d'éditions.** Fournitures  
scolaires et de bureaux. — Articles de fantaisie  
Objets de piété. Papiers peints. Vitruphanie.

# Comestibles Maillat & Bourquin

Téléphone 1.01

**PORRENTUUY**  
=====  
=====  
=====

Escompte 5 0/0

Le plus riche choix en conserves fines  
Toujours bien assorti en Poissons de mer et d'eau douce -- Volaille  
Charcuterie bernoise - Les huiles super-crème: „Croix Verte“  
et „Impériale“ - Légumes et fruits frais



# **Caisse d'Épargne de Bassecourt**

Succursales: **Porrentruy & Delémont**

**Agence à Moutier**




PRÊTS HYPOTHÉCAIRES  
CRÉDITS DE CONSTRUCTION

Nous délivrons toujours :

**Bons de caisse et  
Carnets d'épargne**

à 3 et 5 ans ferme et nous  
nous recommandons pour toutes  
autres affaires de banque en  
général.



≡≡≡ DEMANDER NOS CONDITIONS ≡≡≡



# Hôtel JURA-SIMPLON

## PORRENTRUUY

Place de la Gare    Tél. 132

Confort moderne -- Restaurant  
Spécialité: TRUITES AU BLEU

Atelier de reliure  
Encadrements

Emile Bataillard - Porrentruy

Rue de la Préfecture

Maison fondée en 1899



Reliure pour bibliothèques privées, scolaires et publiques  
Registres - Cartonnages - Travaux de luxe pour amateurs  
Dorures - Cadres - Tableaux - PRIX MODÉRÉS

Comptoir des tissus S. A.  
**Lucien SCHWOB**



Porrentruy - Genève - Berne - Lausanne - Vevey

La maison des bonnes qualités  
Aux prix remarquablement bas

Société la Bonne Presse  
Porrentruy

Téléphone 13. Chèques postaux IV a 1204

livre rapidement et à de bonnes conditions

 **tous les imprimés**   
pour le commerce, l'administration et l'industrie

*Editeur du quotidien catholique*

**LE PAYS**

*largement répandu dans les districts de Porrentruy,  
Delémont, Moutier, Franches-Montagnes, Courtelary, Bienne  
et dans le Laufonnais, ainsi qu'à Berne et dans le canton  
de Neuchâtel.*

**Objets d'Art religieux, Ornaments et Orfèvrerie d'Eglise  
PAPETERIE et LIBRAIRIE**

ANCIENNE MAISON  
BLUM-JAVAL  
**B E R N E**  
FONDÉE EN 1840

**Paul Lang S. A.**  
Tailleurs civil et militaire

Spécialité de TISSUS  
ANGLAIS exclusifs et  
de tout premier choix

Collections et visites à  
disposition.

TÉLÉPHONE 23.860



## **Delémont - Buffet de la Gare C. F. F.**

Entièrement rénové

**Salle pour comités**

**Cuisine soignée**

**Vins ouverts réputés**

André OBRIST, nouveau tenancier.



Pour toutes vos

**Fourrures**

Adressez-vous au  
spécialiste

**Moritz-Piguet**  
„Au Tigre Royal“  
- Neuchâtel

Maison de 1er ordre

Téléphone 850

**ENVOIS A CHOIX**

## **Bureau Central du Tourisme Jurassien - Delémont**

Téléphone 112

Organe de propagande touristique de la  
Société Jurassienne de Développement

Renseignements gratuits sur voyages, itinéraires, courses, à la dis-  
position de tous les touristes. Distribution de prospectus,  
cartes, dépliant

Bureau de renseignements à **Neuveville, St-Imier, Saignelégier**  
**Tavannes, Tramelan, Moutier, Delémont, Porrentruy, Laufon**

*Un papier à lettre élégant  
Une enveloppe de bon goût*

*disposent toujours favorablement le client à convaincre.*

L'Imprimerie J. Baumann  
NEUVEVILLE

Téléphone 87.179

*VOUS SOUMETTRA  
échantillons et devis pour  
tous les imprimés dont  
vous avez besoin.*

## Les Editions de la Baconnière Neuchâtel

préparent un choix de beaux livres :

Prof. Stahelin: *La Suisse à l'époque romaine.*  
Traduction de Maurice Barbey

Michel et Léon Jéquier *ARMORIAL NEUCHATELOIS*

Eddy Bauer *HISTOIRE NEUCHATELOISE*

Collection: Artistes catholiques, série de 12 volumes

Viennent de paraître:

Collection: Artistes suisses: *Edmond Bille*  
par Paul Budry in-4 illustré **Fr. 20.—**

Collection: Artistes neuchâtelois: *Léopold Robert*  
par Dorette Berthoud petit in-4 illust. **10.—**  
édition form. 14×19, broché **4.80** relié **8.—**

**Demandez nos prospectus ou des envois en communication**

## Tramelan Restaurant de la Place

Propriétaire: **J.-Ed. Racine**  
TÉLÉPHONE 37

Restauration à toute heure - Repas de  
noces et de sociétés - Vins de choix,  
Vieux, 1<sup>res</sup> marques.

PRIX MODÉRÉS

Se recommande.

*Adopter la*  
***cuisine électrique***

*s'est s'assurer les avantages suivants :*

***Commodité***

***Propreté***

***Sécurité***

***Économie***

*Tous renseignements par les*

**Forces Motrices Bernoises S. A.**

*ou leurs installateurs-concessionnaires*

## LA TEINTURERIE THIEL

===== A NEUCHATEL =====

est à votre service pour la remise en état par un nettoyage  
chimique soigné, de tous vêtements de Dames et Messieurs

*Service spécial d'expédition par poste*

# Ecole Cantonale de Porrentruy

L'Ecole Cantonale comprend un  
**Progymnase et un Gymnase.**

La division supérieure prépare aux examens de maturité classique, littéraire, scientifique et commerciale; elle délivre aussi le diplôme commercial.

L'Ecole figure sur la liste de établissements dont le

## **Diplôme de maturité**

est reconnu pour l'admission aux examens fédéraux de médecine et pour l'entrée dans les différentes sections de l'Ecole polytechnique fédérale.

Cours spéciaux de français pour les élèves de langue allemande.

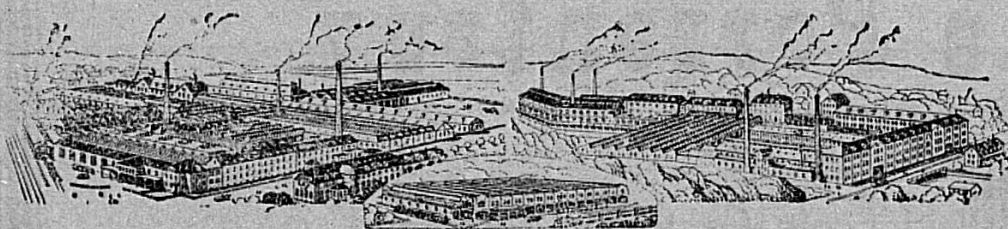
L'année scolaire s'ouvre en avril.

Pour tous renseignements, s'adresser au Recteur.

# *Tréfileries Réunies*

*S. A.*

*Bienne*



## *Fers et Aciers*

étirés de précisions, polis, ronds, carrés, hexagones et autres profils. Qualités spéciales pour vis et décolletages.

## *Arbres de transmissions*

en acier spécial, comprimés ou tournés.

## *Fers et aciers laminés à froid*

jusqu'à 350 mm. de largeur, en clair, cuivré, zingué, étamé ou plombé.

## *Feuillards pour emballages*

## *Fils d'acier de haute résistance*

(en clair, zingué et étamé, pour ressorts et câblerie)

**NEUVEVILLE**

# Hôtel du Lac

Chambres depuis fr. 2.50  
SA BONNE CUISINE  
- Jolie salle pour noces -

Le paradis des touristes est sans contre-dit  
au pied de la Tour Rouge.

## „Chez WILLY“

Primeurs - Comestibles - Epicerie

**La Neuveville**



**Ses spécialités:** Charcuterie Neuchâteloise, Salamis  
Beurre du Chalet  
Thon - Sardines - Pains

*Téléphone 87.146*

*Arrêtez-vous „CHEZ WILLY“*

*Vous serez bien servis!*

*A bon marché!*

## **LA NEUVEVILLE HOTEL DU FAUCON**

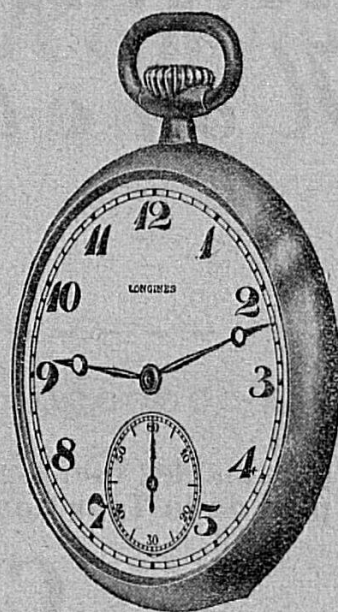
Complètement rénové - Grandes et  
petites salles pr sociétés et noces.  
Terrasse avec vue sur le lac - Eau  
courante - Grand garage - Spécia-  
lités: filet de poisson du lac, truites,  
poulets, charcuterie de campagne.

**A. RHIS, PROPRIÉTAIRE**

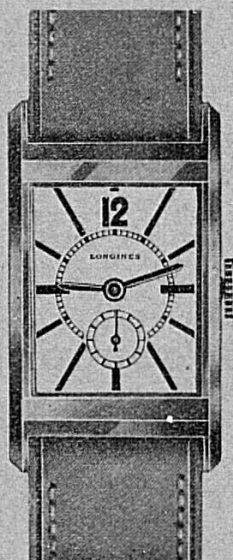
**A temps nouveaux  
prix nouveaux!**

Montre de poche métal

Fr. 35.--



# LONGINES



Demandez à votre Horloger  
notre récent dépliant :

**„Tous peuvent acheter une Longines“**

Manufacture de  
chaussures S. A.  
**Porrentruy**

**LABOR**

Chaussures  
de qualité

En vente dans les magasins

**Pyronal**

soulage et guérit

**Grippes**

**Névralgies**

**Maux de tête**

**Maux de dents**

**Douleurs rhumatis-  
males**

La boîte de 15 compr. fr. 2.25

Pharmacie du Vallon

P. Nicolet

St-Imier

**IMPRIMERIE  
MODERNE**

Maison de  
confiance

**B. Marquis**

Fondée en  
1894

Téléph. 134

Chèques  
postaux

IV a 1255

SUCCESSEUR  
**G. LAUBSCHER**  
Porrentruy



# LES MONTRES MOERIS

sont appréciées pour  
leur construction soi-  
gnée et leur réglage  
parfait

Depuis 1873

les ménagères avisées apprécient les produits de la

Coopération Bruntrutaine S. A.

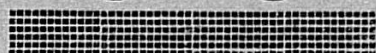
**ALIMENTATION GÉNÉRALE**

Articles de ménage

3 magasins de vente  
à Porrentruy

**Visitez les Franches-Montagnes**  
**Séjour d'été idéal**  
**Sports d'hiver**

**Saignelégier**



**Hôtel du Cerf**

Chambres confortables

Pension — Restauration à toute heure —  
Cuisine et cave renommées — Séjour d'été  
Salle de bain — Grande salle pour sociétés  
Garage — Ecurie — Téléphone 45.116

Se recommande :

**Chs Girardin-Bindit, prop.**

**Saignelégier**



*Hôtel de la Gare*

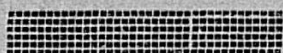
*Cuisine et cave d'ancienne renommée*

*Pension complète à partir de 6 fr. par jour - Arran-  
gements spéciaux pour familles - 25 lits - Salle de  
bain - Grande salle pour sociétés - Jardin à proximité  
de l'hôtel - Chauffage central - Auto-garage - Taxi*

*Téléphone 45.121*

*Aurèle Jolidon, prop.*

**SOUBEY**



**Hôtel du Cerf**

**Truites du Doubs et friture à toute heure**

Consommations de premier choix — Pension de  
fr. 6.— par jour. Salle pour sociétés.

Tél. 47.703

Gust. JUBIN-FIEROBE.

**Goumois**

# Hôtel du Point du Jour

Consommations de 1er choix. Site pittoresque. Pêche  
Séjour agréable au bord du Doubs. Truites du Doubs  
et friture à toute heure. Salle pour sociétés

**Auto-taxi à l'hôtel**

Téléphone 45.267

Famille CACHOT

## **Montfaucon Prépetitjean**

# Hôtel de la Gare

**Altitude  
1000 m.**

Pension pour séjours. Tranquillité. Pâturage et forêt à proxi-  
mité immédiate. Grande salle pour sociétés. Bonne cuisine  
Salle de bain

**TÉLÉPHONE 46.506**

*Se recommande*

*Famille Justin Quenet*

## **Visitez l'Ajoie**

et profitez de l'occasion pour  
prendre un bon repas à l'hôtel du

# **CHEVAL BLANC**

**Porrentruy**

Grandes salles pour sociétés - Repas de noces - Soupers d'amis  
Cuisine renommée - Menus choisis et spéciaux sur commande

Crus de toute première qualité

**Truites vivantes. Auto-Garage**

Eau courante dans toutes les chambres

**Téléph. 161**

**Mme Eugène LÉONARDI, propr.**  
(Anciennement Hôtel de la Gare, Moutier)

## **Boncourt - Restaurant Frey-Friez**

Grandes salles pour sociétés - Restauration à toutes heures - Spécialités : truites, friture de rivière - Repas pour noces et sociétés - Prix modérés - GARAGE  
Tous les dimanches DANCING.      Téléphone 6609

## **Combustibles**

## **Camionnage**

## **Commerce de bois**

# **VON DACH Frères**

**Porrentruy**

Téléphone 1.75

**Delémont**

Téléphone 4.55

*La Lithographie Jurassienne*

## **C. FROSSARD, Porrentruy**

La seule maison de ce genre dans le Jura

*Travaux artistiques, Impression „Offset“. Chromo, Photolithographies  
Affiches, Réclames, Cartes, Registres, Cartonnages, etc.*

Médaille d'or avec félicitations du jury  
Exposition Jurassienne et Cantonale, Porrentruy 1928



# GRANDS MOULINS JURASSIENS - Laufon

**45 années d'expérience**

dans la fabrication des semoules de blés durs et des pâtes alimentaires forment la meilleure garantie pour une livraison parfaite et régulière

TOUS TRAVAUX D'IMPRESSION

**Pour vos imprimés**

adressez-vous en toute confiance à l'

**Imprimerie du „Démocrate“ S.A.**

DELEMONT

INSTALLATIONS MODERNES

# Musée Jurassien, Delémont

Nombreuses et intéressantes collections historiques  
concernant le Jura - Estampes - Gravures - Portraits

## MEUBLES

Costumes — Armes — Arts et métiers — Monnaies — Médailles et sceaux — Chambre jurassienne

Ouvert en tout temps

## Delémont - L'Hôtel Terminus

se recommande à tous les Émulateurs

**Chambres avec eau courante - Salle  
pour conférences - Grand café-restaurant**

Téléphone 70

Th. HOFNER, propriétaire

## DELÉMONT

TÉL.

**2.75**

8

AUTO-GARAGE

**Ch. MERÇAY**

Ateliers de réparations bien outillés

**SERVICE DE TAXI NUIT ET JOUR**

Location de voitures

DELÉMONT

## Restaurant Central

Boucherie-Charcuterie

Famille **Saucy-Cuffat**

Chemins de fer  
**Saignelégier-Glovelier**  
et  
**Porrentruy-Bonfol**

**PRIÈRE DE CONSULTER L'HORAIRE**

Il est délivré :

- 1) Des billets aller et retour, en service interne et direct, comportant une réduction du 30 o/o.
- 2) Des billets du dimanche par les gares de Delémont et Porrentruy, ainsi qu'en service interne et en service direct avec les Chemins de fer Saignelégier-La Chaux-de-Fonds-Les Ponts-de-Martel, Tavannes-Le Noirmont, avec une réduction de 50 o/o, valables samedi-dimanche, dimanche, dimanche-lundi.
- 3) Des billets circulaires par les gares de Bienne, Berne, Bâle, Chaux-de-Fonds, Delémont et Porrentruy avec une réduction de 20 o/o.
- 4) Des billets circulaires combinables avec 20 o/o de réduction.
- 5) Des billets d'excursion par la gare de Bâle, valables du samedi à midi au dimanche soir, avec une réduction de 50 o/o.
- 6) Les abonnements généraux et abonnements donnant droit à des demi-billets, ainsi que les billets pour sociétés et écoles à taxes fortement réduites du tarif général suisse sont aussi valables sur ces lignes.
- 7) De plus, il est délivré, en service interne, à l'instar des C. F. F., des abonnements à parcours déterminés, à un prix fortement réduit savoir :
  - a) Abonnements, Série A. au porteur, pour 20 courses simples effectuées dans les 3 mois et Abonnements, Séries B. nominatifs, pour 10 courses aller et retour, effectuées dans les mois :
  - b) Abonnements pour le service ordinaire, pour un nombre illimité de courses, Série I. ;
  - c) Abonnements d'écoliers et d'apprentis, valables tous les jours, Série II. ;
  - d) Abonnements d'ouvriers pour une cours d'aller et retour par jour ouvrable, Série III.
- 8) Le Chemin de fer Saignelégier-Glovelier délivre en outre des abonnements kilométriques à 500 coupons-kilomètres comportant une réduction de 50 o/o sur le prix ordinaire.
- 9) En outre, le Chemin de fer Saignelégier-Glovelier met aussi en circulation des **trains spéciaux** sans perception d'une taxe spéciale à condition que la participation soit de **25 voyageurs** au minimum.

Les demandes à cet effet doivent être adressées à la Direction à Glovelier (Tél. No. 64.24) jusqu'à midi au plus tard de la veille.

**Imprimerie**

**Le Franc-Montagnard S. A.**

**Saignelégier**

**Le Noirmont**

**Tous les imprimés**

Pour le commerce

Pour l'industrie

Pour les communes

Pour les sociétés

**Au Noirmont**

**LIBRAIRIE-PAPETERIE**

Articles de Bureau

Registres - Classeurs

*Edition du*

*„Franc - Montagnard“*

*Journal tri-hebdomadaire*

*organe de défense économique régionale.*

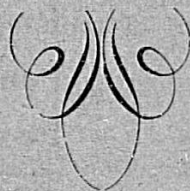


**IMPRIMERIE COMMERCIALE**



**Jos. IMHOFF, Moutier**

Avenue de la Gare -- Tél. 105



**Tous les imprimés**

pour le commerce, les administrations  
et les particuliers



Sa spécialité:

**Thèses = Statuts = Règlements**

REGISTRES

Classeurs - Timbres en caoutchouc  
Articles de bureau

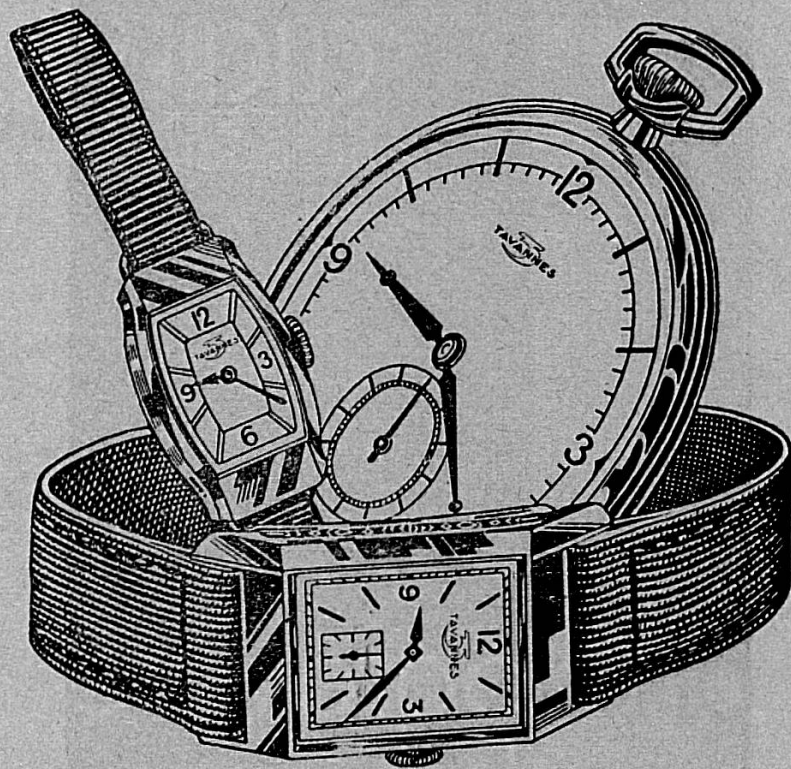
DEVIS

et croquis sur demande

**Prix raisonnables**

# TAVANNES

Précieuse - Précise - Avantageuse



Dépositaires pour le Jura :

Georges BERGER

Paul FAVRET

Veuve O. BILAND

Paul CHALON

Ernest DUBOIS

Aug. GLANZMANN

J. SALGAT

Ed. PILLER

TAVANNES

TAVANNES

ST-IMIER

LAUFON

MOUTIER

DELÉMONT

DELÉMONT

PORRENTROY

tel: 4028

CLICHES  
DESSINS  
RETOUCHES

photogravure  
bienna

RUE MARCHÉ NEUF 23

BIENNE



**Imprimerie industrielle  
et commerciale**

**Travaux typographiques  
en tous genres**

**Journaux**

**Brochures**

**Tous travaux de ville**

---

---

**H. Strahm-Liengme**  
**Courtelary**

---

---

*Edition de la Feuille  
d'Avis du district de  
Courtelary*

**Tous les travaux pour administrations**

**TÉLÉPHONE 43.328**

**toujours à la page**

**en modes féminines**

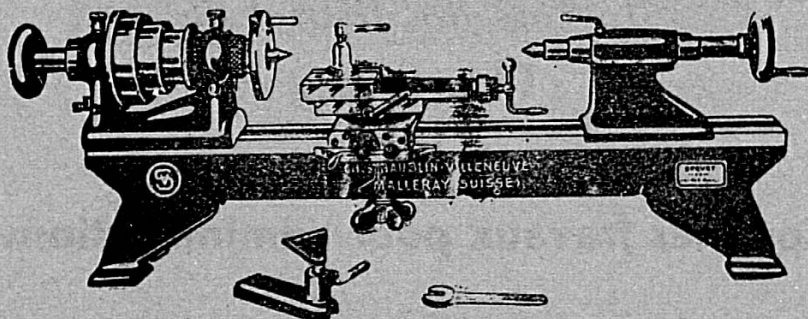
**magasins du sauvage**

**bâle freiestrasse 35**

*Fabrique de machines  
de grande précision*



**Ch. SCHAUBLIN-VILLENEUVE**  
**BÉVILARD**



*Tours de grande précision - Pinces américaines - Fraiseuses  
Perceuses automatiques pour platines de montres - Petites  
perceuses d'établi - Rectifieuses*

# ABONNEZ-VOUS AU JOURNAL DU JURA

---

---

le plus ancien quotidien du Jura bernois,  
journal le plus répandu dans la région  
horlogère.

Articles et chroniques d'actualité — Der-  
nières nouvelles. — Mouvement indus-  
triel et horloger.

Correspondants spéciaux dans toutes les  
parties du Jura, à Berne, dans les gran-  
des villes de la Suisse romande et à  
l'étranger.

Articles sur l'histoire et la littérature  
jurassiennes. — Feuilletons et supplé-  
ments littéraires. — Roman hebdoma-  
daire.

Edité par l'Imprimerie

**W. & Ch. GASSMANN**

**BIENNE**

RUE FRANCHE 11

qui se recommande également pour tous les

**TRAVAUX  
TYPOGRAPHIQUES**

Installation moderne - Travail rapide et soigné

*Delémont*

# *Hôtel du Soleil*

*Confort moderne — Prix modérés — Salles de réunions*

*Cuisine et cave renommées*

*Téléphone 54*

*Se recommande : E. Nussbaumer-Gerber*

## **La plus grande Maison de Meubles de la Suisse**

Choix immense de trousseaux complets --  
Chambres modèles -- Petits meubles, etc.  
**Qualité de premier ordre à des prix très  
bas.**

**Ameublements**

# **PFISTER S. A.**

**BALE** Maison à BERNE et ZURICH

**Si vous voulez de bons et beaux meub-  
les achetez des meubles PFISTER**

Bureau de génie civil

# **Irmin LÉVY**

Ingénieur diplômé E. P. F.

## **DELEMONT**

# General Watch Co

Bienne

Reconvilier

## HELVETIA

MONTRES DE PRÉCISION

Répandues dans le monde entier

Spécialités :

Montres  
imperméables  
8  $\frac{3}{4}$ " et 10  $\frac{1}{2}$ "  
Brevet + 155825



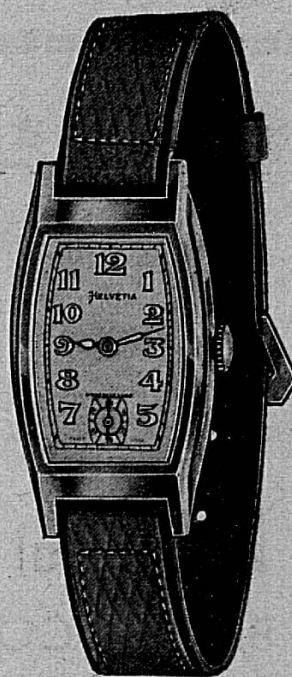
Réf. 3171 B  
Imperméable-Incassable  
avec seconde au centre

Dernière création:

**Imperméable**  
**Incassable**  
**Antimagnétique**  
**Avec seconde**  
**au centre**

**Montres**  
**calendriers**

**Montres**  
**incassables**  
Brevet + 168231



Réf. 2901  
Incassable

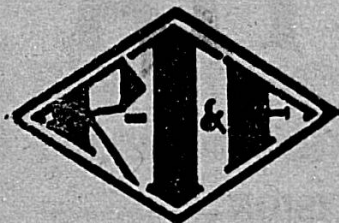


# ROBERT-TISSOT & FILS

imprimeurs

PARC 41 - TÉLÉPHONE 22.125  
LA CHAUX-DE-FONDS

# Tous



les imprimés commerciaux et publi-  
citaires - Catalogues illustrés,  
Polychromie, Impressions d'Art,  
Rapports, Volumes, etc., etc.

Idées - Projets - Dessins - Clichés

## Comptabilité !

Inventaire - Bilan  
Réorganisation  
Tenue par abonnement

TRAVAIL RAPIDE  
ET CONSCIENCIEUX

### Dr Paul Meyer

EXPERT-COMPTABLE

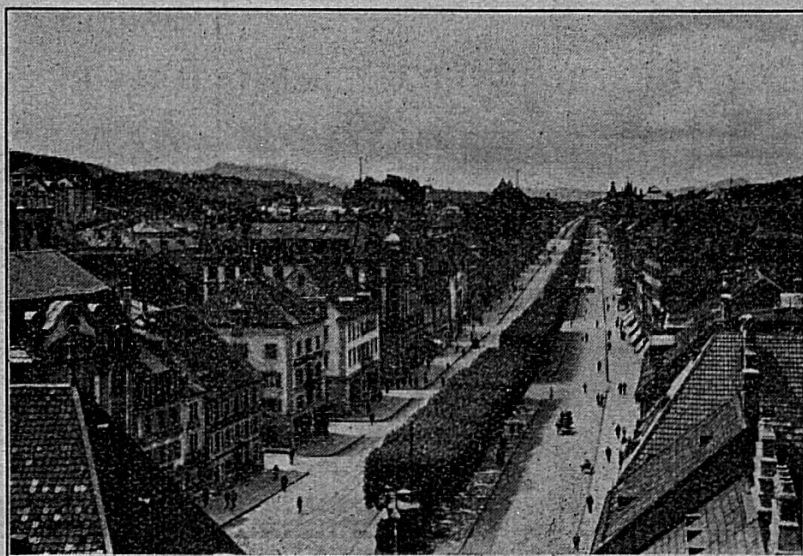
LA CHAUX-DE-FONDS

LÉOPOLD-ROBERT 58

TÉLÉPHONE 23.759

# Visitez La Chaux-de-Fonds

1000 A 1300 MÈTRES D'ALTITUDE



---

---

P A Y S A G E S  
J U R A S S I E N S  
S I T E S R A V I S S A N T S  
M U S É E S E T  
C O L L E C T I O N S

---

---

*Ville d'Etudes  
de Sports et de  
Villégiature*

*Demandez prospectus et  
renseignements au Secrétariat  
de l'Association  
pour le Développement  
de La Chaux-de-Fonds,  
Rue Neuve 1.*

# La Genevoise

Compagnie d'assurance sur la vie

NOUVEAUX AVANTAGES AUX ASSURÉS

depuis le premier janvier 1929



AGENCE GÉNÉRALE pour le JURA BERNOIS

**Léon BOUVIER, Porrentruy**

Téléphone 43

Prévoyance 36

## DES MARÉCHAUX

CAFE-RESTAURANT

(SCHMIEDSTUBE)

Rue du Marché 12, Marktgasse

Rue de l' Arsenal 7, Zeughausgasse

**B E R N E**

Bière et vins de choix

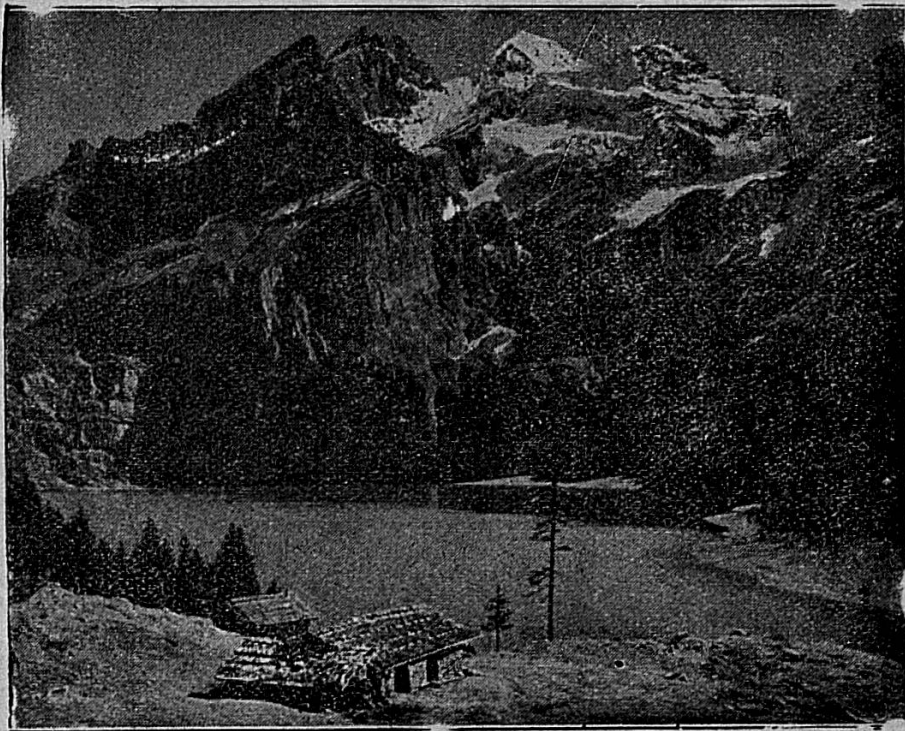
Cuisine soignée

Dîners et soupers dep. fr. 2.50

Grandes et petites salles à disposition

**RENDEZ-VOUS DES JURASSIENS**

**F. BOURQUIN-AMSTUTZ.**



Cyger

Le lac d'Oeschinen près de Kandersteg

## LE CHEMIN DE FER DES ALPES BERNOISES BERNE-LOETSCHBERG-SIMPLON

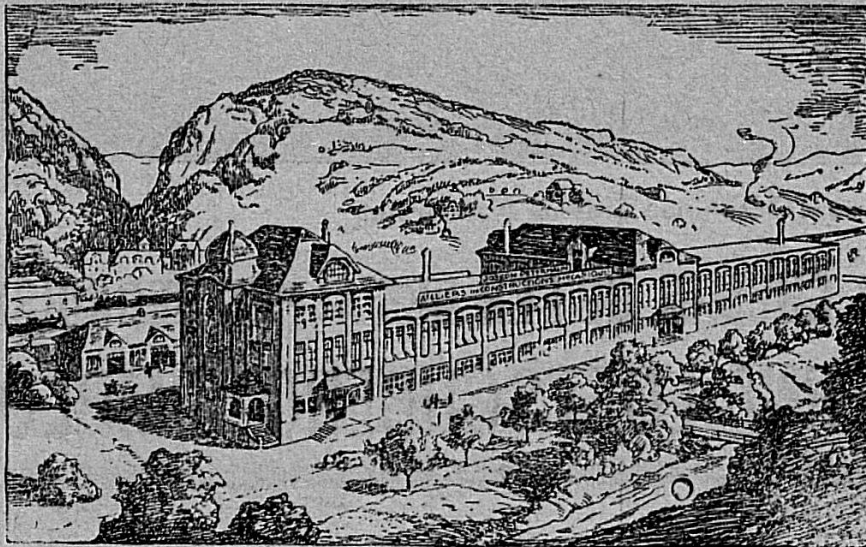
à Berne, met des *collections de plaques diapositives* à la disposition du Corps enseignant jurassien, que ce soit pour des causeries avec projections, pour la préparation de promenades scolaires ou pour l'enseignement proprement dit. Il prête aussi ses diapositifs aux comités de sociétés, groupements et clubs de toute espèce qui projettent d'organiser, à l'intention de leurs membres, *voyage dans l'Oberland bernois ou dans le Haut-Valais*. Le chemin de fer du Loetschberg fournit volontiers tout renseignement utile sur les horaires, les prix des billets, les logements, etc., pour l'élaboration de ces programmes de voyages. Il envoie gratuitement des prospectus et guides de la région et peut fournir aussi des cartes topographiques de l'Oberland bernois au prix de fr. 3.50 et de fr. —.50 pièce.

ATELIER DE CONSTRUCTIONS  
MÉCANIQUES

S. A. Joseph PETERMANN  
**MOUTIER**

TÉLÉPHONE 94055

TÉLÉGR. Précision



SPÉCIALITÉS :

MACHINES AUTOMATIQUES  
A DÉCOLLETER

MACHINES AUTOMATIQUES  
à TAILLER

DE HAUTE PRÉCISION

# Fonderie BOILLAT S. A.

RECONVILIER

MAISON FONDÉE en 1850

Adresse télégraphique : Fonderie

Téléphone 8 et 50

## L A I T O N

en planches = Bandes =  
Rondelles = Tringles et fils

Spécialité pour Horlogerie  
et décolletages

**CUIVRE - NICKEL**

# LA BALOISE

Compagnie d'assurances contre l'incendie

Fondée en 1863

Fonds de garantie . . . . . Fr. 23.413.892.—  
Sinistres payés jusqu'à fin 1934 . . . . . Fr. 402.418.603.—

assure aux meilleures conditions et moyennant  
des primes modiques contre :

**l'incendie, le chômage industriel et la perte de loyer, le vol  
avec effraction et le vol de bicyclettes, le bris des  
machines, le bris des glaces et les dégâts d'eau**

Assurances combinées

Agences dans toutes les localités de la Suisse

Agence générale à Berne  
Zeughausgasse 27

**ARBER & PFISTER**

Inspecteur Achille CHAVANNES

COMPAGNIE DES VERRERIES DE MOUTIER  
pour la fabrication  
mécanique du verre

Procédés (LIBBEY-OWENS) S. A.  
MOUTIER

TÉLÉPHONE No. 38

Télégr. : VERRERIE MOUTIER

**Verre à vitres**

de toutes dimensions et de  
toutes épaisseurs

**Verre mat**

Production annuelle 1.200.000 m<sup>2</sup>



SOCIÉTÉ SUISSE  
POUR L'ASSURANCE du MOBILIER

fondée sur la mutualité en 1826

Assurances contre :

**l'incendie**

le chômage et la perte des loyers résultant  
d'incendie

**le vol avec effraction**

**le bris des glaces**

**les dégâts des eaux**

**Assurances combinées**

contre l'incendie, le vol avec effraction,  
le bris des glaces et les dégâts des eaux

Agents dans toutes les localités

Indemnisation gratuite de dommages causés par  
les éléments naturels selon règlement spécial

La  
**Caisse Hypothécaire**  
**du Canton de Berne**

Schwanengasse 2      **BERNE**      Schwanengasse 2

**CAPITAL DE DOTATION Fr. 30.000.000.**

Chèques postaux III. 94

Nous acceptons des **DÉPOTS**:

- a) **Sur carnets d'épargne. Dans la règle, les dépôts peuvent être retirés en tout temps.**
- b) **Sur bons de caisse et obligations au porteur ou nominatifs.**

---

---

**Remise de tirelires métalliques**  
**En dehors, elles sont envoyées par la poste**

---

---

**Les succursales, agences et bureaux auxiliaires de la Banque Cantonale de Berne**

*se chargent pour notre compte :*

**de recevoir des dépôts sur nos livrets d'épargne, d'effectuer des remboursements et d'établir de nouveaux livrets;**

**de recevoir des placements sur bons de caisse et obligations et de payer les coupons de ces titres.**

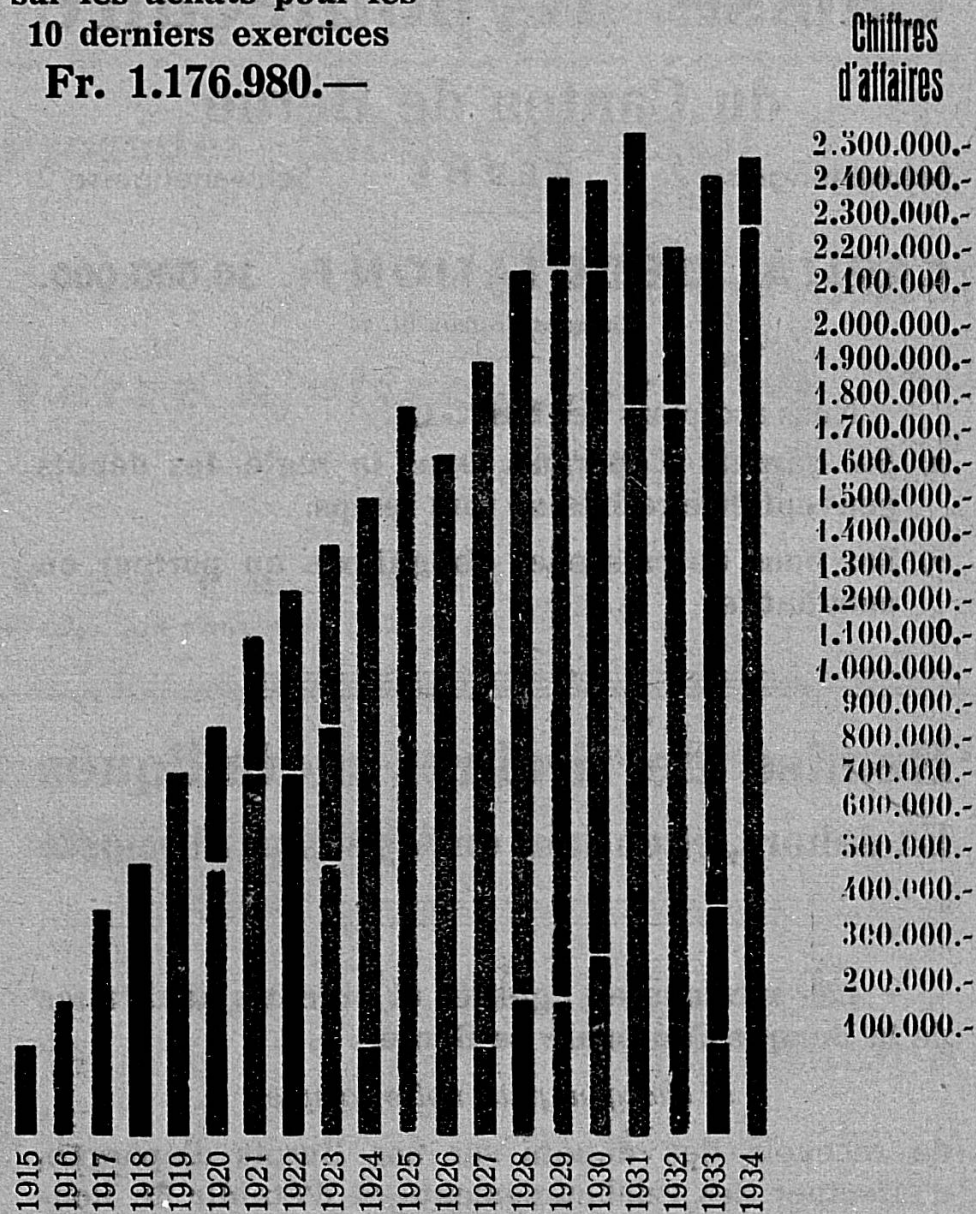
Entrent en ligne de compte pour le Jura :

Succursales de St-Imier, Porrentruy, Moutier, Delémont, Tramelan. Agence de Saignelégier, Noirmont, Neuveville, Malleray, Laufon. — Bureau auxiliaire de Tavannes.



# RISTOURNE payée

sur les achats pour les  
10 derniers exercices  
Fr. 1.176.980.—



Ce tableau indique le développement de

## La Coopérative d'Ajoie

et témoigne de l'intérêt que lui portent les  
consommateurs de cette région

# **Banque Cantonale de Berne**

Siège central  
**B E R N E**

## **SUCCESSALES :**

**St-Imier - Bienne - Berthoud  
Thoune - Langenthal - Por-  
rentruy - Moutier - Interlaken  
Herzogenbuchsee - Delé-  
mont - Tramelan - Langnau  
Huttwil.**

## **AGENCES :**

**Neuveville - Saignelégier -  
Noirmont - Laufon - Malleray  
Meiringen.**

## **OPERATIONS PRINCIPALES**

Ouverture de Crédits en comp-  
tes courants.

Prêts sur Cédules et contre  
billets de change.

Escompte d'Effets sur la Suisse  
et l'Etranger.

Achat et vente de fonds publics  
Changes. Garde de valeurs. De-  
vises.

## **ACCEPTATION DE DÉPÔTS D'ARGENT**

en comptes courants  
sur carnets de dépôts,  
contre bons de caisse.

## **GARANTIE DE L'ÉTAT DE BERNE**

# Tuilerie Mécanique de Laufon

(JURA BERNOIS)

recommande ses produits tels que :

1. Tuiles à double et simple emboîtement, modèle à pétrin, Altkirch
2. Tuiles parallèles à emboîtement, modèle Thoune et Zollikofen.
3. Tuiles modèle „Jura“ et tuiles flamandes.
4. Tuiles ordinaires à écaille, rouges, nature ou vieilles (engobées).
5. Briques pleines, perforées ou creuses, dimensions courantes.

## La plus grande Tuilerie de la Suisse

*Nos tuiles sont d'une durée illimitée et sont garanties contre le*

*GEL pour dix ans*

**Production annuelle: 20 MILLIONS**