

**Zeitschrift:** Actes de la Société jurassienne d'émulation  
**Band:** 42 (1937)

## **Werbung**

### **Nutzungsbedingungen**

Die ETH-Bibliothek ist die Anbieterin der digitalisierten Zeitschriften. Sie besitzt keine Urheberrechte an den Zeitschriften und ist nicht verantwortlich für deren Inhalte. Die Rechte liegen in der Regel bei den Herausgebern beziehungsweise den externen Rechteinhabern. [Siehe Rechtliche Hinweise.](#)

### **Conditions d'utilisation**

L'ETH Library est le fournisseur des revues numérisées. Elle ne détient aucun droit d'auteur sur les revues et n'est pas responsable de leur contenu. En règle générale, les droits sont détenus par les éditeurs ou les détenteurs de droits externes. [Voir Informations légales.](#)

### **Terms of use**

The ETH Library is the provider of the digitised journals. It does not own any copyrights to the journals and is not responsible for their content. The rights usually lie with the publishers or the external rights holders. [See Legal notice.](#)

**Download PDF:** 17.11.2024

**ETH-Bibliothek Zürich, E-Periodica, <https://www.e-periodica.ch>**



**DESSINS  
RETOUCHES  
CLICHES**

**DELTA**

**RUE DU MARCHÉ NEUF 23  
BIENNE TELEPHONE 64.32**

# Ecole Cantonale de Porrentruy

L'Ecole Cantonale comprend un

## **Progymnase et un gymnase**

La division supérieure prépare aux examens de maturité classique, littéraire, scientifique et commerciale: elle délivre aussi le diplôme commercial.

L'Ecole figure sur la liste des établissements dont le

## **Diplôme de maturité**

est reconnu pour l'admission à toutes les facultés universitaires et aux différentes sections de l'Ecole polytechnique fédérale.

Cours spéciaux de français pour les élèves de langue allemande.

L'année scolaire s'ouvre en avril.

---

**Pour tous renseignements, s'adresser au Recteur**

---

*La lithographie jurassienne*

**C. FROSSARD**  
**P O R R E N T R U Y**

La seule maison de ce genre dans le Jura

---

---

Travaux artistiques - Impressions „Offset“  
Chromo - Photolithographie - Affiches  
Réclames - Cartes - Registres - Cartonnages

---

---

Médaille d'or avec félicitations du jury  
Exposition Jurass. et Canton., **Porrentruy, 1928**

*Hôtel*

**Jura-Simplon**

Restaurant - Porrentruy

Place de la Gare

---

Confort moderne - Grande salle pour banquet

Spécialités :

Trites au bleu - Croûtes aux morilles

Les petits coqs à la broche

Téléphone 132

# „Pro Jura“

Téléphone 112

Société jurassienne de développement, Delémont  
avec son

## *Bureau central du tourisme jurassien*

Renseignements gratuits pour excursions à pied, en auto, en train, pour pensions et villégiatures. Envoi gratuit de prospectus et guides sur tout le Jura.

### *Publications de la Société:*

- Le Jura bernois (vu du sud, carte à vol d'oiseau)
- Carte à vol d'oiseau du Jura bernois (vu du nord)
- La Route de la Corniche du Jura (à vol d'oiseau)
- Le Jura bernois (guide)
- Le Jura bernois en auto (carte)
- La Sentinelle des Rangiers - Du Jura au pied des Alpes

## *Delémont*

### **BUFFET DE LA GARE CFF**

Salle pour comités. Cuisine soignée. Vins ouverts réputés. Téléphone 2.88

*André Obrist*

## *Musée Jurassien*

**DELÉMONT** Nombreuses et intéressantes collections historiques et archéologiques concernant le Jura - Collection romaine des fouilles de Vicques - Estampes - Gravures - Portraits  
**Meubles - Costumes** - Armes - Arts et métiers -  
Ouvert en tout temps! Monnaies - Médailles et sceaux - Chambre jurassienne

Si vous avez un travail d'impression  
à faire, faites un essai à

**L'IMPRIMERIE J. BAUMANN, NEUVEVILLE**

Tél. 87.179

vous en serez satisfait

**Hôtel des XIII cantons**  
**St-Imier**

**Auto-Garage — Téléphone 16**

Table d'hôte à 12 h. 15 et 19 h. 15 — Restauration  
Spécialités: Truites de la Suze — Bières St-Nicolas et Pilsen  
Chauffage central — Chambre avec eau courante

*Imprimerie W. Henri*  
*Neuveville*

SE RECOMMANDE



**PYRONAL**

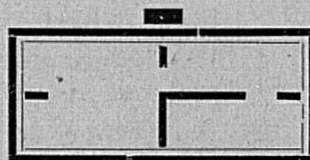
soulage et guérit Gripes, Névralgies, Maux de tête  
Maux de dents, Douleurs rhumatismales

La boîte de 15 comprimés: Fr. 1.50

**Pharmacie du Vallon, St-Imier**

P. Nicolet

# LES MONTRES MOERIS



sont appréciées pour  
leur construction soignée  
et leur réglage parfait

## **La Neuveville. Ecole supérieure de commerce**

Etablissement officiel. Cours annuels. Diplôme après la troisième année.  
**Section commerciale** pour jeunes gens et jeunes filles. - **Section ménagère et de langues** pour jeunes filles. - Cours de vacances en juillet-août. - Soins particuliers voués à l'étude du français et à l'éducation.  
Demandez renseignements, prospectus, liste de pensions-familles, etc.

au Directeur **Dr. W. WALDVOGEL, Téléphone N° 87.177**

## Hôtel du Lac

Neuveville

Chambres depuis fr. 2.50  
Sa bonne cuisine  
Jolie salle pour noces

## Chemins de fer

# Saignelégier-Glovelier et Porrentruy-Bonfol

### Prière de consulter l'horaire

Il est délivré :

- 1) Des billets aller et retour, en service interne et direct, comportant une réduction de 30 %.
- 2) Au chemin de fer Saignelégier-Glovelier : Des billets du dimanche émis par les gares de Delémont et Porrentruy à destination des stations R. S. G. et vice-versa, ainsi qu'en service interne et en service direct avec les chemins de fer Saignelégier-La Chaux-de-Fonds-Les Ponts de Martel, Tavannes-Le Noirmont, avec une réduction de 50 %, valables samedi-dimanche, dimanche, dimanche-lundi. Au chemin de fer Porrentruy-Bonfol : Des billets du dimanche en service interne valables un jour, et comportant une réduction de 30 %.
- 3) Des billets circulaires par les gares de Bienne, Berne, Bâle, La Chaux-de-Fonds, Delémont et Porrentruy avec une réduction de 20 %.
- 4) Des billets circulaires combinables avec 20 % de réduction.
- 5) Des billets d'excursion par la gare de Bâle, valables du samedi à midi au lundi soir, avec une réduction de 50 %.
- 6) Les abonnements généraux et abonnements donnant droit à des demi-billets, ainsi que les billets pour sociétés et écoles à taxe fortement réduites du tarif général suisse sont aussi valables sur ces lignes.
- 7) De plus, il est délivré en service interne, à l'instar des C.F.F., des abonnements à parcours déterminés, à un prix fortement réduit, savoir :
  - a) Abonnements, Série A, au porteur, pour courses simples effectuées dans les trois mois, Abonnements série B, nominatifs, pour 10 courses aller et retour, effectuées dans les 3 mois et Abonnements série B 1 nominatifs pour 10 courses aller et retour, effectuées dans l'espace d'un mois.
  - b) Abonnements pour le service ordinaire pour un nombre illimité de courses, Série I.
  - c) Abonnements d'écoliers et d'apprentis, valables tous les jours, Série II.
  - d) Abonnements d'ouvriers pour une course d'aller et retour par jour ouvrable, Série III.
  - e) En service interne R. P. B. : des abonnements d'ouvriers, Série IIIa, valables 2 courses d'aller et retour par jour ouvrable.
- 8) Le chemin de fer Saignelégier-Glovelier délivre en outre des abonnements kilométriques à 500 coupons-kilomètres comportant une réduction de 50 % sur le prix ordinaire et le chemin de fer Porrentruy-Bonfol des abonnements kilométriques à 200 coupons kilomètres avec une réduction d'environ 20 % sur le prix ordinaire.
- 9) En outre le chemin de fer Saignelégier-Glovelier met aussi en circulation des trains spéciaux sans perception d'une taxe spéciale à condition que la participation soit de **25 voyageurs** au minimum. Les demandes à cet effet doivent être adressées à la Direction à Glovelier (tél. No 6424) jusqu'à midi au plus tard de la veille.



# Hôtel de la Gare

*PORRENTROY*

Rendez-vous des voyageurs  
Chambres avec eau courante  
Cuisine soignée · Bonne cave

*Jean Guérin-Chevrolet*

Téléphone No 6

# H. Strahm - Liengme

*Courtelary*

*Tél. No 43.228*

Imprimerie industrielle et commerciale —  
Travaux typographiques en tous genres  
— Journaux — brochures



Tous travaux de ville  
Tous les travaux pour administrations

Edition de la

„Feuille d'Avis du district de Courtelary“

## *Semer d'abord, récolter ensuite!*

Tout achat fait à la Coopérative est comme une semence jetée dans une terre fertile. Et qu'elle est belle la moisson qui suit!

La coopératrice n'a-t-elle pas la joie en même temps qu'elle touche une substantielle ristourne de savoir qu'elle a contribué à changer quelque chose aux conditions actuelles de l'économie? à la création d'un ordre nouveau d'où est éliminée la course au profit.

Par les produits CO-OP, les Consommateurs s'assurent une qualité irréprochable et un prix juste.

Qui doit épargner et veut cependant vivre bien se sert à

## La Coopérative d'Ajoie

21 succursales - siège social à Porrentruy

Les portes de la Coopérative sont ouvertes à tous ceux qui ont intérêt à acheter, aux meilleures conditions, toutes les choses nécessaires à la vie.

**Achetez donc uniquement dans nos magasins**

150,000 ménagères suisses

# cuisent à l'électricité

Cuire à l'électricité signifie: Consommer de **l'énergie suisse** et consommer de l'énergie suisse constitue un acte de **patriotisme**



## Forces Motrices Bernoises S. A.

# LE JURA

85<sup>e</sup> année · Le plus ancien des journaux jurassiens

**Organe d'intérêt public et d'informations paraissant à Porrentruy, les mardi, jeudi et samedi**

Son supplément: „**La Galerie Jurassienne**”

Portraits des personnalités ayant joué un rôle marquant dans les affaires publiques ou illustré la petite patrie

**Imprimerie** Travaux artistiques — Edition d'ouvrages — Labeurs  
Musique

**Librairie** Tous les ouvrages de littérature et de science en magasin ou sur commande. Prix des maisons d'éditions.  
Fournitures scolaires et de bureaux.

Articles de fantaisie — Maroquinerie — Objets de piété  
Papiers peints — Vitrauphanie — Portes-plumes réservoirs de toutes marques — Bibliothèque ambulante

*Visitez l'Ajoie!...*

et profitez de l'occasion pour prendre  
un bon repas à l'hôtel du

## Cheval Blanc

P O R R E N T R U Y

Grandes salles pour sociétés - Repas  
de noces - Soupers d'amis - Cuisine  
renommée - Menus choisis et spéciaux  
sur commande - Crus de toute pre-  
mière qualité

**Truites vivantes - Auto-garage**

Eau courante dans toutes les chambres

**M<sup>me</sup> Eugène Leonardi, propr.**

(Anciennement Hôtel de la Gare - Moutier)

**Téléphone 161**

*Café-Restaurant*

# INTERNATIONAL

**Vve Léon Baguet      PORRENTU Y**

---

Repas sur commande

Salles pour sociétés

Billard

---

Téléphone No 162

**Compagnie des verreries de Moutier**  
**pour la Fabrication Mécanique du Verre**

(PROCÉDÉ LIBBEY-OWENS) S.A.

**Moutier**

Téléphone **94038**, Télégramme: **Verreries Moutier**

---

**Verre à vitres**

de toutes dimensions et de toutes épaisseurs

**Verre simili-glaze**

**Verre mat**

**Production annuelle: 1,200,000 m<sup>2</sup>**

*Pour toutes les combinaisons*

**d'assurances vie**

*adressez-vous à*

**LA GENEVOISE**

Compagnie fondée en 1872

---

Agent général pour le Jura bernois:

*Edgar Brossard, Delémont*

Chemin de Domont 23 + Téléphone No 11

Combustibles  
Camionnage  
Commerce de bois

Von Dach Frères

Porrentruy (Téléphone 1.75)

Delémont (Téléphone 4.55)

**Atelier de reliure - Encadrements**

**E. Bataillard-Porrentruy**

**Rue de la Préfecture - Maison fondée en 1899**

Reliures pour bibliothèques privées,  
scolaires et publiques - Registres  
Cartonnages - Travaux de luxe  
pour amateurs - Dorures - Cadres  
Tableaux - PRIX MODÉRÉS.

## **Librairie CHENAL**

**Porrentruy**

Ouvrages scolaires — Romans — Journaux  
Fournitures de bureaux et d'écoles  
Maroquinerie fine — Fantaisies  
Livres et objets de piété

**Delémont**

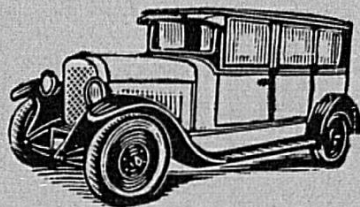
## **Auto-Garage Ch. Merçay**

Téléphone 2.75

### **Auto-car pour Sociétés**

Ateliers de réparations bien outillés  
Service de Taxi nuit et jour.

Location de voitures à toutes personnes  
possédant un permis de conduire



## **Hôtel-Restaurant WÄCHTER**

**Berne** en face de la Gare

Bonne cuisine — Vins de premier choix  
Bière de la Brasserie Gurten — Eau courante  
chaude et froide dans toutes les chambres  
Chauffage central — Téléphone — Lift  
Vaste et beau Restaurant au parterre — Belle  
salle à manger et salle de réunion au 1<sup>er</sup> étage



**F. Liechti**

## Tous travaux d'impression

Pour vos imprimés adressez-vous  
en toute confiance à

**l'Imprimerie du »Démocrate« S. A.  
Delémont**

INSTALLATIONS MODERNES

*Imprimerie Ch. Boéchat*

*Delémont*

TÉLÉPHONE 144

Tous les *Imprimés* pour *le commerce,*  
*l'industrie, les administrations et sociétés*

Editeur de la

*Feuille d'avis du Jura bernois*

Journal d'annonces, paraissant le samedi matin



*Imprimerie*

*Le Franc-Montagnard S.A.*

**Saignelégier - Le Noirmont**



Tous les imprimés pour le commerce,  
pour l'industrie, pour les communes,  
pour les sociétés

*Edition : „Le Franc-Montagnard“*

Journal tri-hebdomad. - Le seul organe de la région

## Hôtel de la Gare

Cuisine et cave d'ancienne renommée

**Saignelégier**

*Pension complète à partir de 6 fr. par jour. Arrangements spéciaux pour familles. 25 lits. Salle de bain. Grande salle pour sociétés. Jardin à proximité de l'hôtel. Chauffage central. Auto-garage, taxi*

Téléphone 45.121

Aurèle Jolidon, propriétaire.

## HOTEL DU CERF

**SOUBEY**

**Franches-Montagnes**

*Séjour idéal pour vacances. Chambres confortables, remise pour autos, benzine. On sert simplement, mais bien. Vie de famille. Spécialité: truites du Doubs. Cuisine au beurre frais. Pêche, cure de repos. Prix spéciaux pour familles et sociétés. Téléphone No 3*

**Jubin-Fierobe**

# JOURNAL DU JURA

le plus ancien quotidien du Jura bernois, journal  
le plus répandu dans la région horlogère

Articles et chroniques d'actualité. – Dernières  
nouvelles. – Mouvement industriel et horloger

Correspondants spéciaux dans toutes les parties  
du Jura, à Berne, dans les grandes villes de la  
Suisse romande et à l'étranger

Edité par l'imprimerie

**Ch. Gassmann, Bienne**

Rue Franche 11, Tél. 4271 et 4272

Livraison rapide et soignée de tous les

TRAVAUX TYPOGRAPHIQUES

Installation moderne

# Caisse Hypothécaire du Canton de Berne

BERNE, Schwanengasse 2

CAPITAL DE DOTATION Fr. 30.000.000.-

Chèques postaux III. 94



**Remise de tirelires métalliques**  
En dehors, elles sont envoyées par la poste

---

## Prêts hypothécaires

(en 1<sup>er</sup> rang, exclusivement sur des immeubles sis dans le canton de Berne et jusqu'à concurrence des  $\frac{2}{3}$  de l'estimation cadastrale) pour plus de

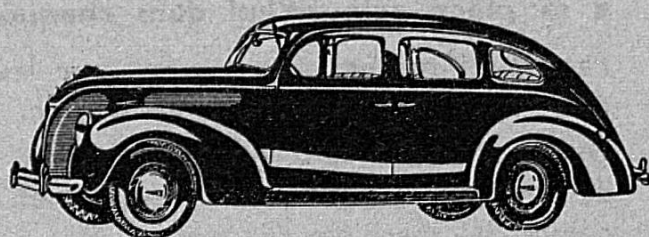
**Fr. 600,000,000**



LONGINES

*Chronomètres de réputation mondiale*

*La voiture aux grandes  
performances et bas prix*



Essayez sa gamme complète, 4 et 8 Cyl.

Voitures 7, 11 et 18 CH

LINCOLN ZEPHIR V-12, 22 CH

Fourgons et camions FORD V-8, 12 et 18 CH

SERVICE



PERMANENT

**Grand Garage du Jura S.A.**

Rue Göuffi 18, Téléphone 51.51—52

**Bienne**

## **Les petites machines à écrire sont si bon marché aujourd'hui**

qu'elles ne sont plus un luxe, mais font  
partie du matériel courant utilisé journal  
lement.



Une Remington ou Smith-Premier portable pour Fr. 220.—,  
**a sa place aujourd'hui dans chaque ménage**

Parents et enfants s'en servent pour leurs travaux  
écrits avec le plus grand enthousiasme.

Demandez-nous, sans engagement, nos conditions  
de location, d'achat par mensualités et d'échange  
contre des machines usagées.

**Ant. Waltisbühl & Co** **Maison Remington  
Smith-Premier**

4, rue de la Chapelle **La Chaux-de-Fonds** Tél 23.015

**SCIERIE A VAPEUR  
USINE D'IMPRÉGNATION**

**R. RÖTHLISBERGER, GLOVELIER**

Traverses de chemin de fer  
Charpente - Planches - Lambris  
et Lattes - Fabrique de Caisses

Téléphone 64.15  
Cpte de Chèques post. IVa 311

**PAUL CUTTAT**

**Pharmacie - Droguerie**

**Produits de Beauté:** Poudres, Crèmes, Fards et Parfums des gran-  
des marques, Manucures et Vaporisateurs

**Photos** : Appareils - Films et Travaux d'amateurs.

**PORRENTROY**

(Suisse)

Téléphone 191  
Chèques post. IVa 597

# *Université de Lausanne*

5 FACULTÉS:

- **Théologie**
- **Droit**
- **Médecine**
- **Lettres**
- **Sciences**

Une Ecole des Hautes Etudes Commerciales, une Ecole des Sciences sociales et politiques, et une Ecole de Sciences consulaires rattachées à la Faculté de Droit.

Un Institut de police scientifique, seul de son espèce en Suisse.

A la Faculté des Lettres, une Ecole spéciale de français moderne pour étrangers.

A la Faculté des Sciences est rattachée une Ecole de Pharmacie.

L'Ecole d'ingénieurs de Lausanne est la seule en Suisse en dehors de l'Ecole polytechnique fédérale.

Toutes ces Facultés et Ecoles délivrent des grades qui vont jusqu'au doctorat.

---

---

## *Nombreuses bibliothèques de Facultés*

Bibliothèque Cantonale et Universitaire; environ 450.000 volumes

---

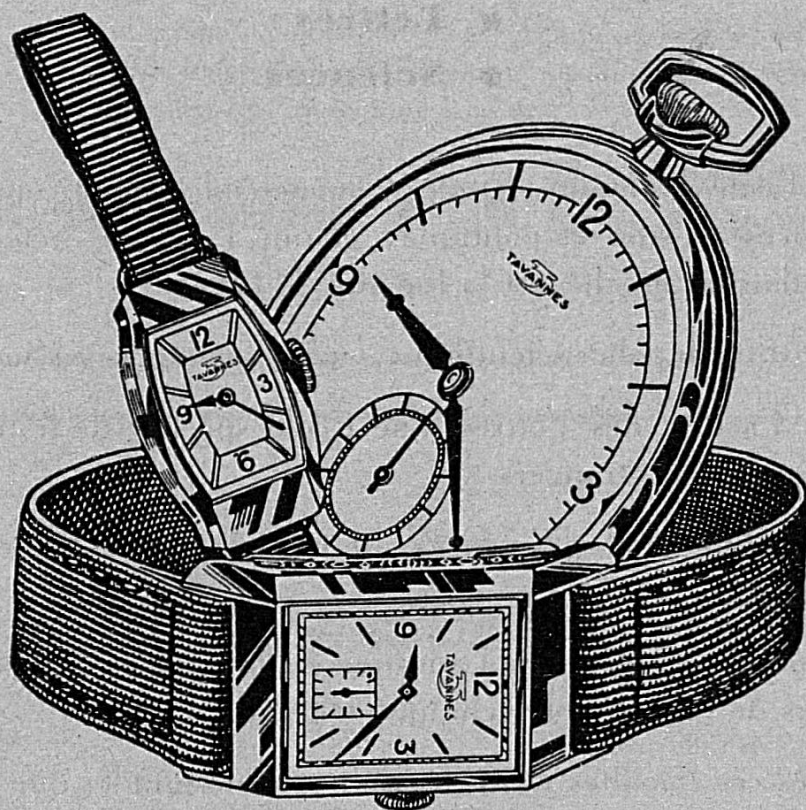
---

Pour tous renseignements s'adresser au Secrétariat de  
l'Université, Palais de Rumine, Lausanne.

LES MONTRES

*Tavannes*  
*Cyma*

DONNENT L'HEURE AU MONDE ENTIER



**Pour le Jura en vente chez:**

Georges Berger, Tavannes  
Paul Favret, Tavannes  
Veuve O. Biland, St-Imier  
Paul Chalon, Laufon  
Ernest Dubois, Moutier  
Aug. Glanzmann, Delémont  
J. Salgat, Delémont

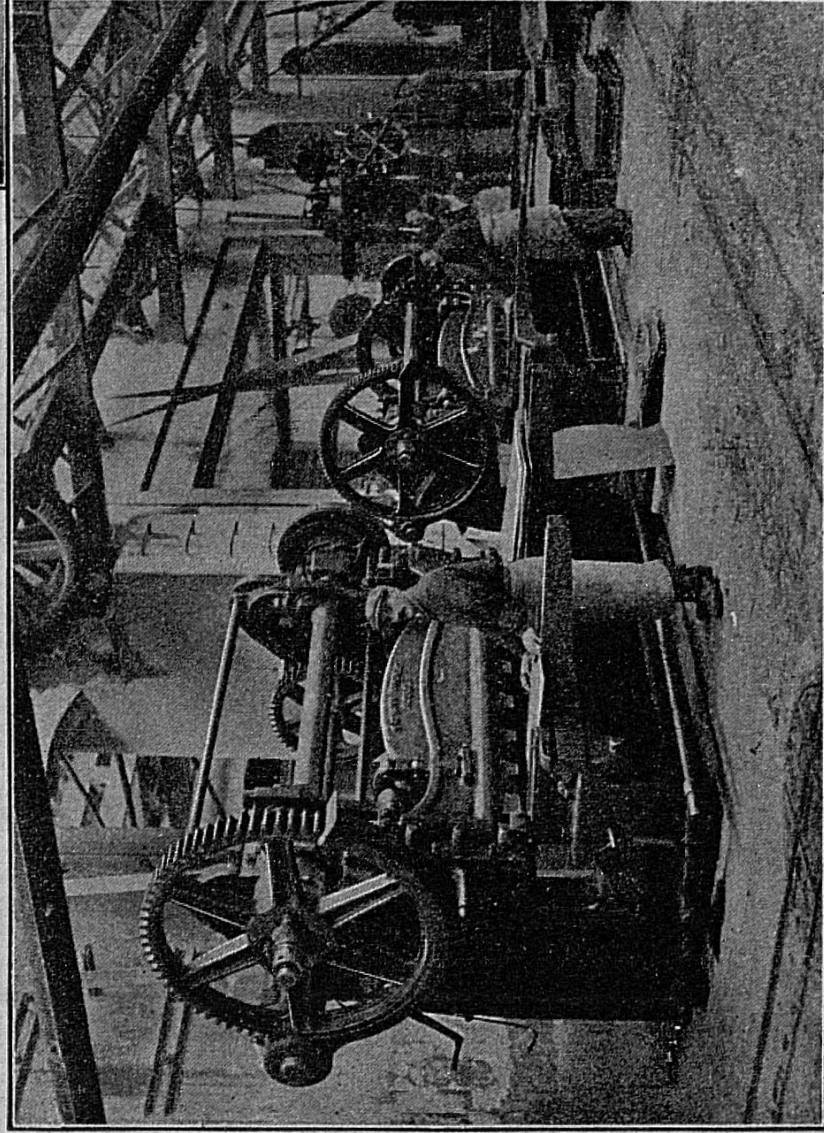
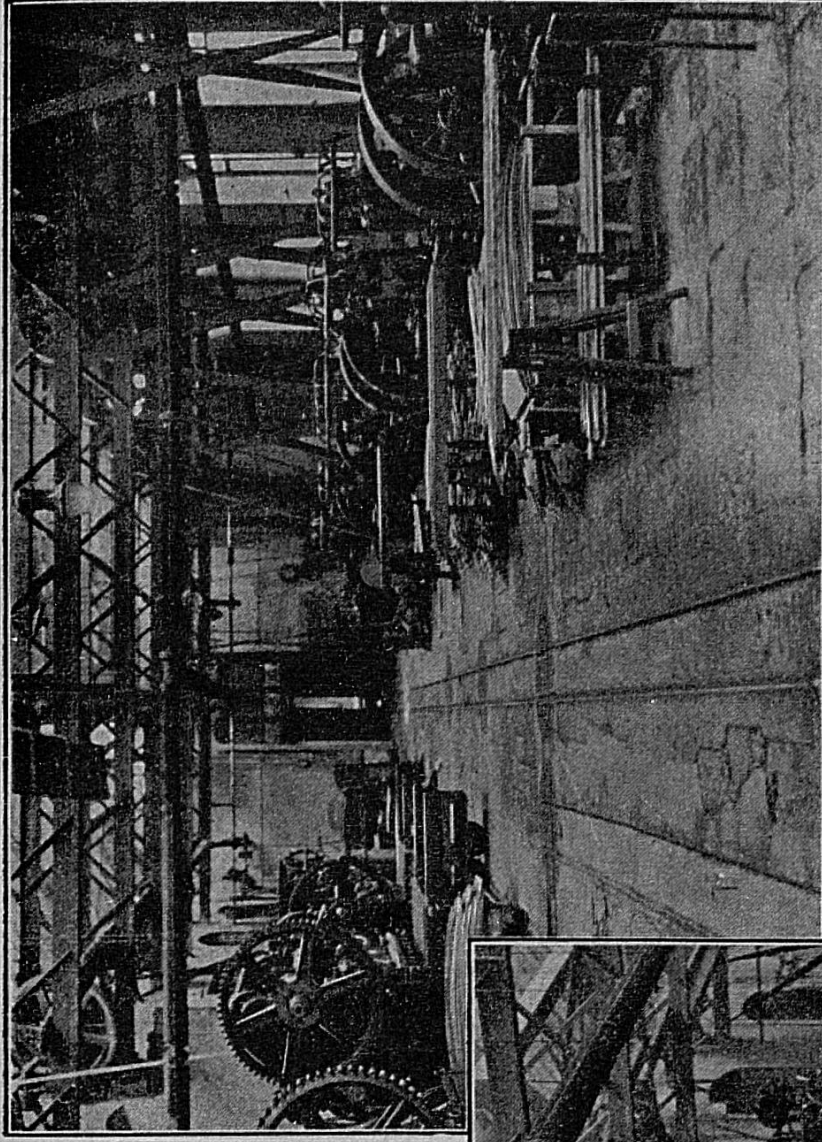


# LAITON

tréfilé pour DÉCOLLETAGE en tous profils

**Métaux et profils de construction  
et de décoration**

CUPRAL — NICA — INOXA



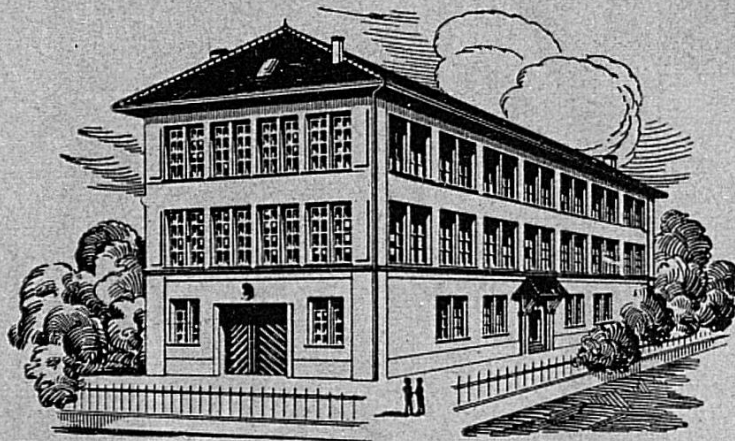
## LAITON

laminé pour Fabriques d'EBAUCHES -  
d'HORLOGERIE - de COMPTEURS  
d'ARTICLES EN MÉTAL

**Fonderie BOILLAT S.A.**

**Reconvilier (Suisse)**

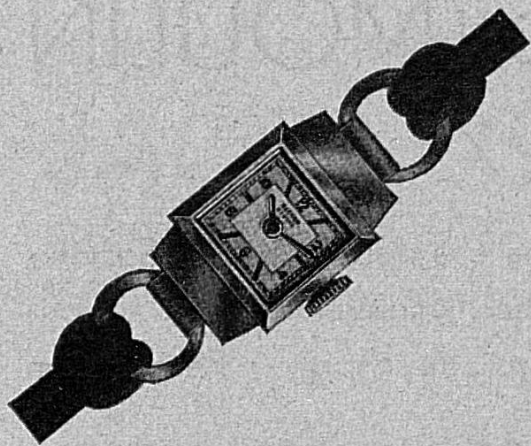
**CLICHES**  
**PHOTOGRAPHURE**  
**BIENNA**  
**FREIESTR. 24 TEL. 4028**



Sertissages et chatons  
en tous genres

*Ve Timothée Vuille*

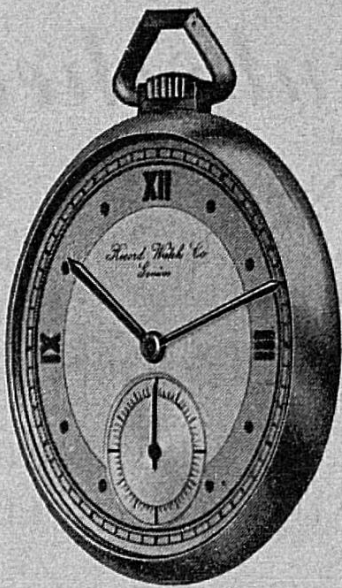
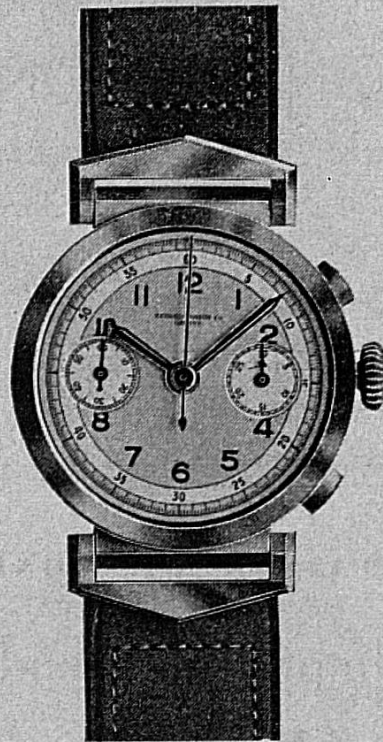
Tramelan (Suisse) Téléphone No 93.134



Dans le gousset ou  
au poignet une montre

# RECORD WATCH Co

*marque l'heure précise  
et donne du chic*



EN VENTE CHEZ LES  
BONS HORLOGERS

# CASINO DU MOULIN

## *PORRENTRU Y*

Grande salle à disposition des Sociétés  
pour soirées, conférences, etc. - Con-  
sommations de choix - Restauration

## CINEMA-SONORE

Spectacle de premier ordre, du jeudi  
à dimanche soir

Se recommande: Ch. PIÉMONTÉSI-CUENIN

**MAISON DE CONFIANCE FONDÉE EN 1899**

Imprimerie moderne

*Georges Laubscher*

**PORRENTRU Y**

Téléphone 134    Compte de chèques IVa 1255

**TOUS LES IMPRIMÉS**

pour

LE COMMERCE - L'INDUSTRIE  
LES ADMINISTRATIONS - LES  
PARTICULIERS

MANUFACTURE DE PIERRES  
POUR L'HORLOGERIE G. HUGUENIN-PERRET

**JACQUES PERRET**

SUCESSEUR TÉL. 93.056

TRAMELAN (Suisse)

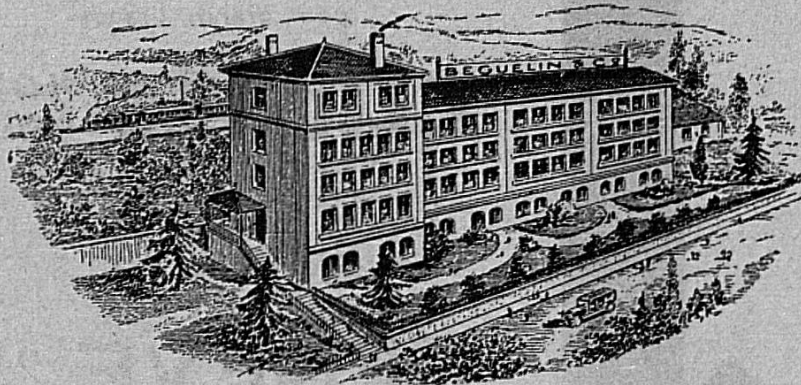
Pierres à sertir

Pierres à chasser  
diamètres précis

Pierres pr bouchons

Bouchons et  
chatons rectifiés

Outillage pr pierres  
à chasser



*Béguelin & C°*

TRAMELAN WATCH C° TRAMELAN (SUISSE)

Manufacture de montres

**DAMAS**

LA MONTRE DE QUALITÉ

# ATAR

## IMPRIMERIE

Grand parc de 20 machines et  
monotypes

## LITHOGRAPHIE

Travaux scientifiques, industriels et  
commerciaux, plans, cartes, etc.

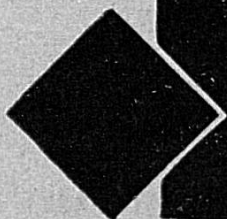
## PROCÉDÉ OFFSET

Lithographie rotative sur caoutchouc  
pour grands tirages

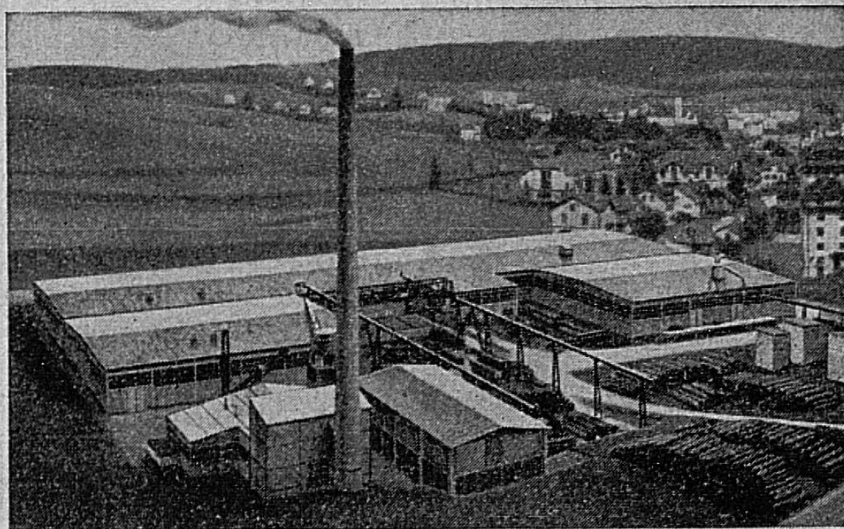
## CLICHÉS NOIRS ET COULEURS

Travail de premier ordre, sans majoration  
de prix — Livraison rapide — Voyageurs  
à disposition — Devis sur demande

**GENÈVE** 11, RUE DE  
LA DOLE

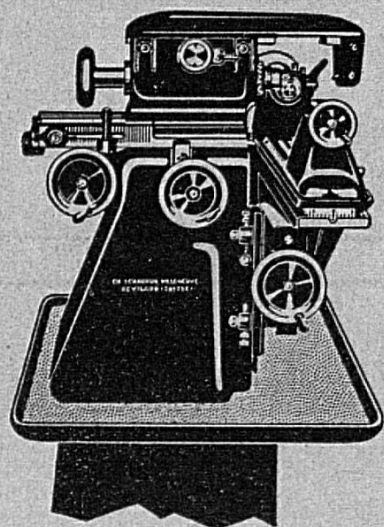


# Fabrique de Panneaux forts et Bois croisé S. A. Tavannes



**Demandez nos produits chez les grossistes**

## Machines de grande précision



Tours

Pinces américaines

Perceuses multiples

Fraiseuses

**CH. SCHAUBLIN - VILLENEUVE, BÉVILARD**



**Horloges** de corridors  
**Pendules** à poser  
**Régulateurs**  
**Réveils**  
**Montres**  
**Bijouterie** or 18 carats, en  
argent et en doublé  
**Alliances**  
**Argenterie Jezler**  
**Couverts** de table argentés  
90 grammes  
**Couteaux** de table, manches  
corne, lames inoxydables  
**Machines à coudre** des  
meilleures marques  
**Prix d'avant guerre**

**P. Vuilleumier-Desgranchamps**  
**T R A M E L A N**  
**Téléphone No 78**

## **Tramelan = Restaurant de la Place**

Propriétaire **J.-Ed. Racine** Tél. 93.037

Établissement d'ancienne renommée

Prix modérés                      Se recommande

Restauration à toute heure  
Repas de noces et de sociétés  
Vins de choix, Vieux, premières marques

## **H. ESTOPPEY - DONZE, TRAMELAN**

*Grand'Rue 28 - Téléphone 93.152*

Situation idéale, centrale  
Pâtisserie de haute renommée, méritée  
TEA-ROOM très accueillant





Le viaduc de Baltschieder, sur le versant sud du Lötschberg.  
Vue plongeante sur la vallée du Rhône

**Pour tout projet de voyage ou de séjour dans l'Oberland bernois ou le Haut-Valais, s'adresser au Service de publicité du chemin de fer du Lötschberg, à Berne,**

# Tréfileries Réunies S. A.



BIENNE



## Fers et aciers

étirés de précision, polis, ronds, carrés, hexagones et autres profils. — Qualités spéciales pour vis et décolletages

## Arbres de transmissions

en acier spécial, comprimés ou tournés.

## Fers et aciers laminés à froid

jusqu'à 500 mm. de largeur, en clair, cuivré, zingué, étamé ou plombé.

## Feuillard pour emballages

## Fils d'acier de haute résistance

(en clair, zingué et étamé pour ressorts et câblerie).

## **Société de navigation sur le lac de Bienne**



Courses régulières toute l'année entre Neuveville et Cerlier.

Courses régulières de Bienne à Cerlier en passant l'île de St-Pierre d'avril à octobre.

Sur demande, courses spéciales aux lacs de Neuchâtel et Morat.

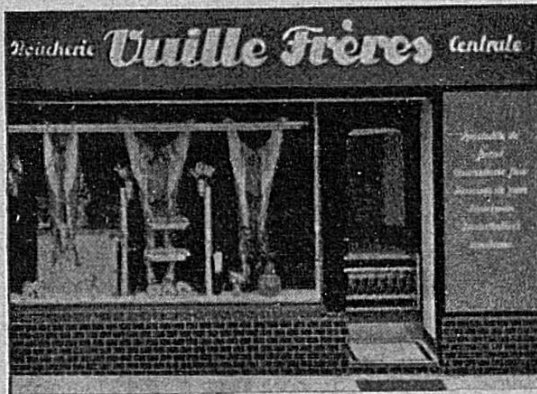
Pour renseignements et prospectus, s'adresser au chef d'exploitation à Bienne, Tél. 51.75.

# **RECTA**

**FABRIQUE D'HORLOGERIE S.A.  
BIENNE & GENEVE**



**EN VENTE CHEZ LES BONS HORLOGERS**



Dans une belle installation moderne, constamment grand assortiment de choix en viande fraîche, en viande fumée, en charcuterie fine.

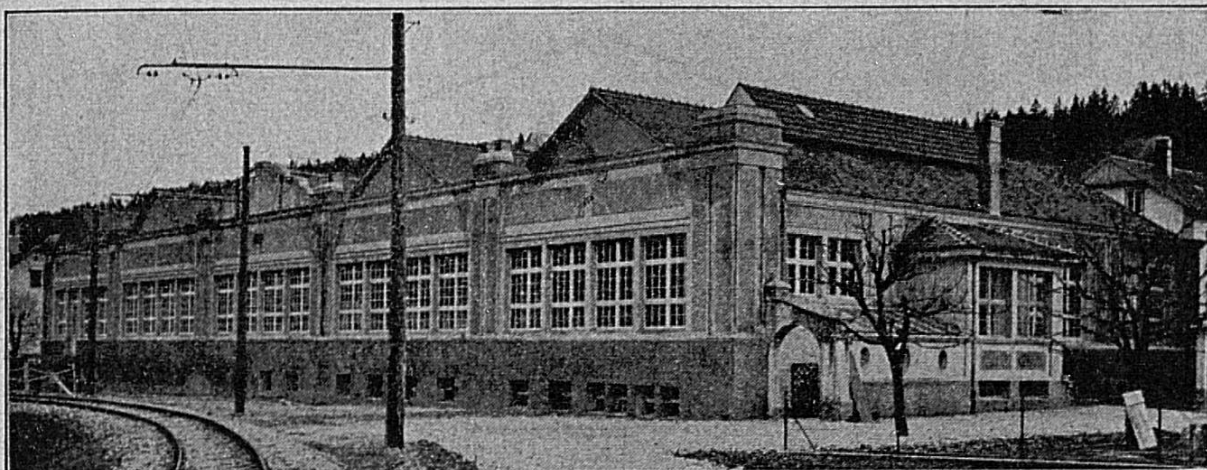
## **Boucherie Centrale** *Vuille frères, Tramelan*

Grand'rue 15, Téléphone 93.018

## **Société Jurassienne de Matériaux de Construction S. A. Delémont**

Tous les matériaux de construction  
Articles sanitaires  
Fabrique de tuyaux en ciment, et tous autres  
articles similaires

**Téléphone 2.79**



## **Schwob & Cie, nouvelle usine à Tramelan**

*Maison spécialisée dans la vente de linge de ménage, de trousseaux complets, de toiles pur-fil, mi-fil et coton. Blanchissement sur pré.*

*En achetant les qualités SCHWOB vous favorisez une nouvelle industrie du Jura. Demandez sans engagement pour vous une offre échantillonnée.*

**Schwob & Cie, Berne** Hirschengraben 7

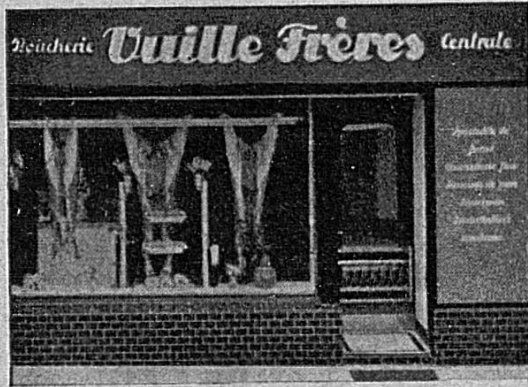


*A. Reymond SA*  
*Tramelan (SUISSE)*

Mouvements et montres ancre de 3<sup>3</sup>/<sub>4</sub>" à 20"

Spécialités :

**Montres étanches pour dames et messieurs**  
**Chronographes brevetés**



Dans une belle installation  
moderne, constamment  
grand assortiment de choix  
en viande fraîche, en viande  
fumée, en charcuterie fine.

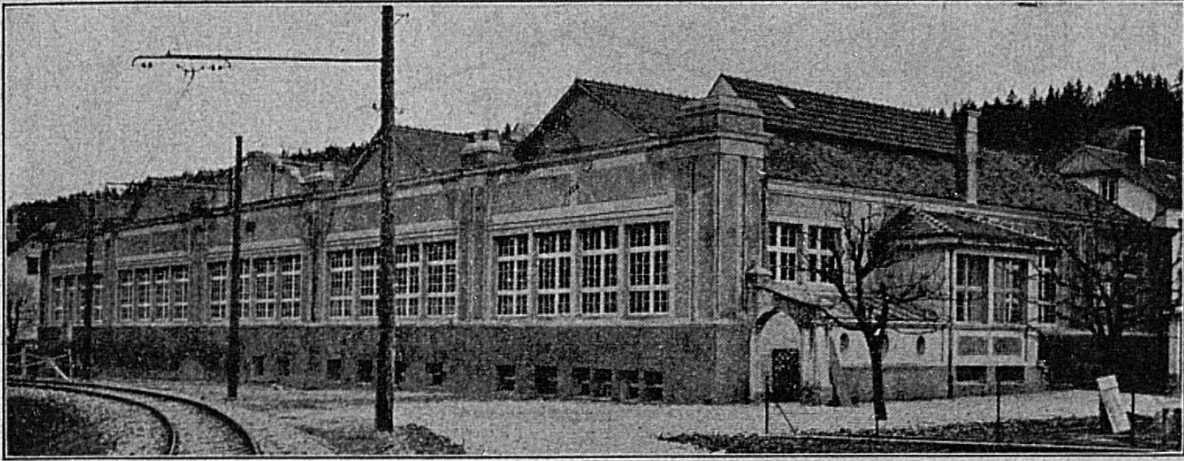
## **Boucherie Centrale** *Vuille frères, Tramelan*

Grand'rue 15, Téléphone 93.018

## **Société Jurassienne de Matériaux de Construction S. A. Delémont**

Tous les matériaux de construction  
Articles sanitaires  
Fabrique de tuyaux en ciment, et tous autres  
articles similaires

**Téléphone 2.79**



## **Schwob & Cie, nouvelle usine à Tramelan**

*Maison spécialisée dans la vente de linge de ménage, de trousseaux complets, de toiles pur-fil, mi-fil et coton. Blanchissement sur pré.*

*En achetant les qualités SCHWOB vous favorisez une nouvelle industrie du Jura. Demandez sans engagement pour vous une offre échantillonnée.*

**Schwob & Cie, Berne** Hirschengraben 7



*A. Reymond SA*  
*Tramelan (SUISSE)*

---

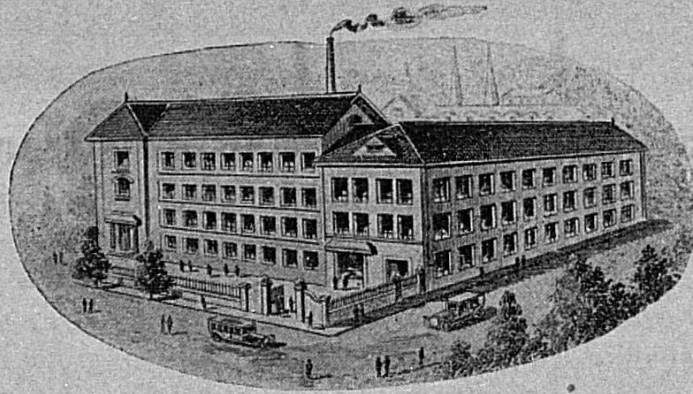
Mouvements et montres ancre de 3<sup>3</sup>/<sub>4</sub>" à 20"

Spécialités :

**Montres étanches pour dames et messieurs**  
**Chronographes brevetés**



**ASSOCIATION DES OUVRIERS EN  
MÉCANIQUE DE PRÉCISION, TRAMELAN**



Jauges - Pièces détachées en série interchangeable - Appareils  
Outillages - Gabarits - Machines

# F. HÄNNI

**Installations électriques**

**PORRENTROY**

Se recommande pour toutes vos installations  
et transformations

**Lumière, Moteurs, Radios**

**Grand choix de lustrerie**

Installateur-concessionnaire

**Magasin rue du Temple**

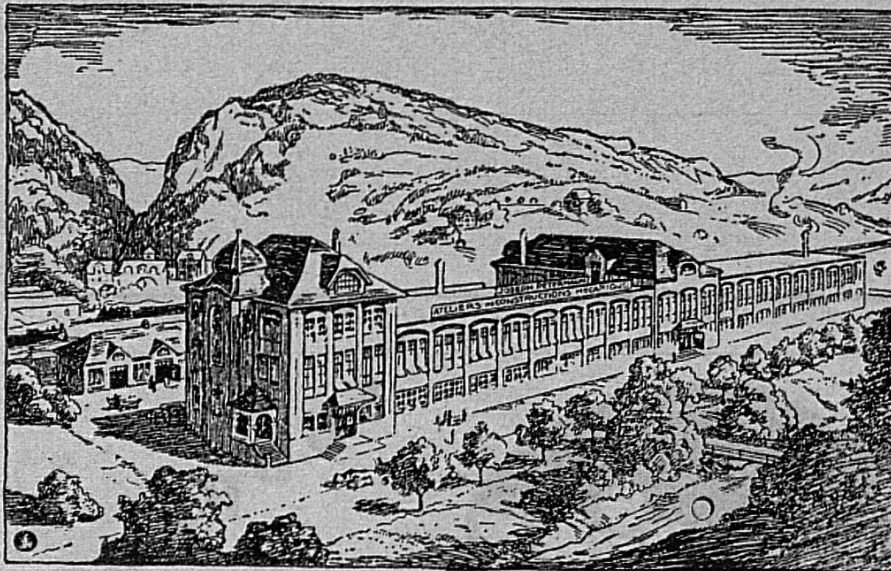
Téléphone 4.55



Atelier de constructions mécaniques

*S. A. Joseph Petermann*  
*Moutier*

Téléphone 94055, Télégramme: Précision



**Spécialités :**

Machines automatiques  
à décolleter

Machines automatiques  
à tailler

de haute précision

# Restaurant St-Maurice

*CHEVENEZ (JURA BERNOIS)*

---

Cuisine soignée

Excellentes consommations

Prix modérés

Jeu de quilles neuf, éclairé

---

*Vve JOSEPH PAUMIER*

*TELEPHONE 61.03*



**NEUCHÂTEL** Hôpital 6

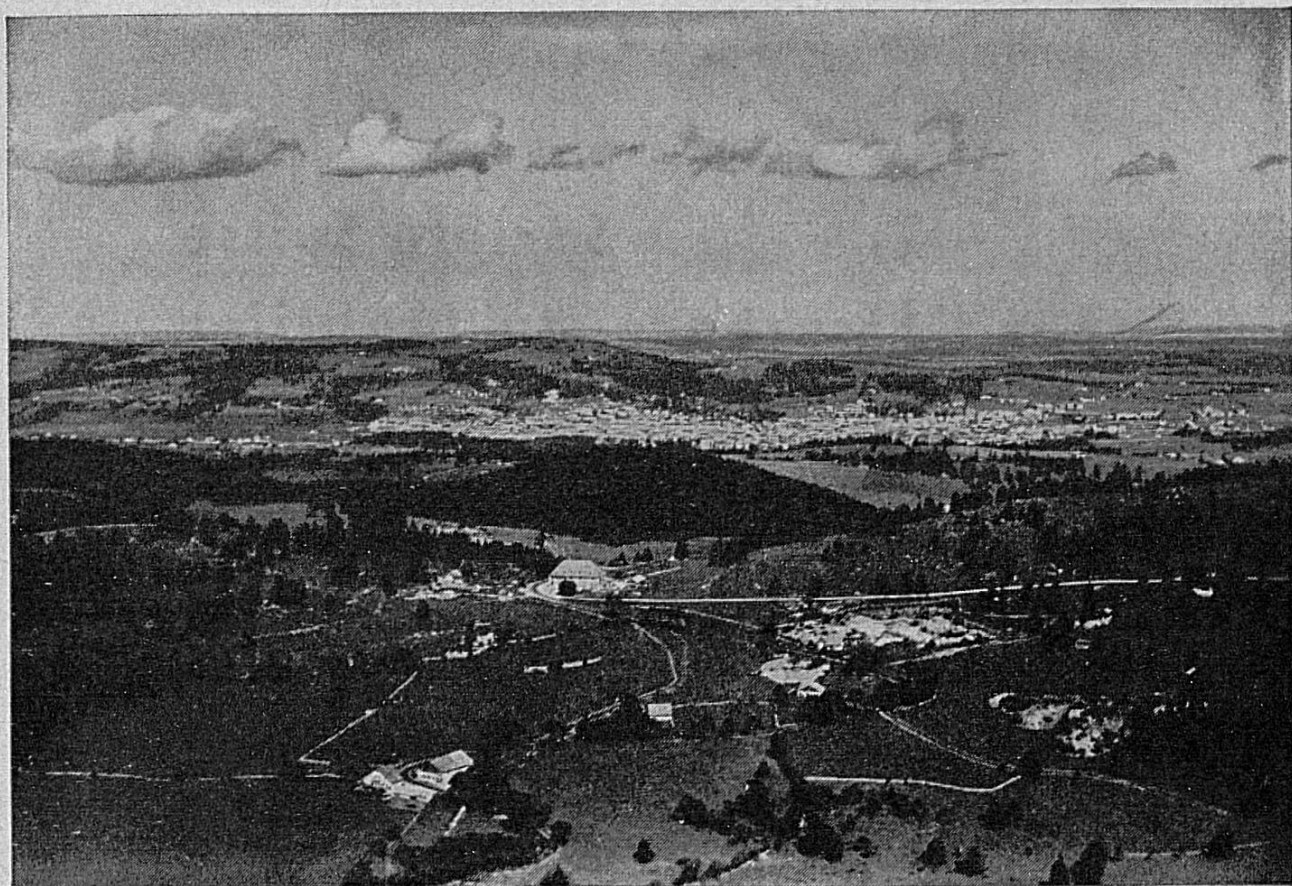
**FOURRURES**

Téléphone 51.850

## *La Teinturerie Thiel* *Neuchâtel*

est une maison spécialement installée pour  
le nettoyage chimique soigné, de vos vêtements

Service d'expédition par poste



La Chaux-de-Fonds et la Vue des Alpes, vue prise d'avion

# Visitez La Chaux-de-Fonds

*Ville d'études, de villégiatures et de sports*

*Ses parcs, ses monuments, ses musées*

---

Demandez renseignements et prospectus au Secrétariat de  
l'Association pour le Développement de La Chaux-de-Fonds



## Société Suisse pour l'Assurance du Mobilier

FONDÉE SUR LA MUTUALITÉ EN 1826

Assurance contre: **l'incendie**

le chômage et la perte des loyers résultant d'incendie

**le vol avec effraction**

**le bris des glaces**

**les dégâts des eaux**

**Assurances combinées**

contre l'incendie, le vol avec effraction, le bris des glaces et les dégâts des eaux.

Agents dans toutes les localités

Indemnité gratuite de dommages causés par les éléments naturels selon règlement spécial.

## *Café-Restaurant des Maréchaux*

(SCHMIEDSTUBE)

BERNE

Rue du Marché 12, Marktgasse

Rue de l'Arsenal 7, Zeughausgasse

Dîners et soupers depuis Fr. 2.50

Cuisine soignée

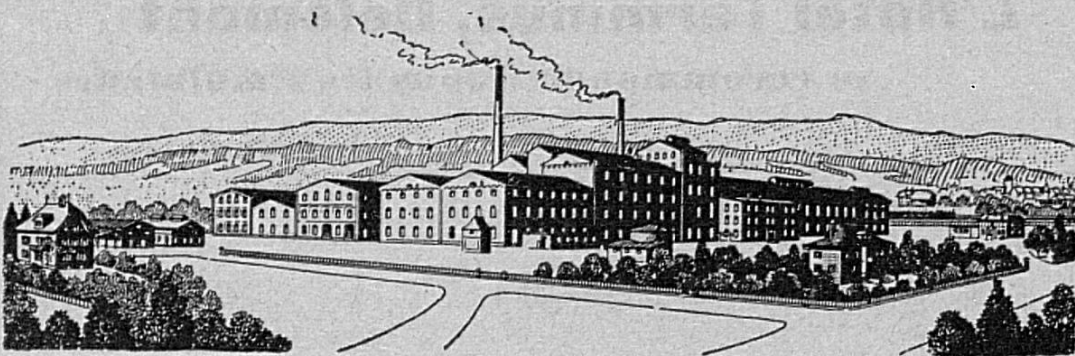
Bière et vins de choix

Grandes et petites salles à disposition

**Rendez-vous des Jurassiens!**

F. BOURQUIN-AMSTUTZ

# Sucrerie et Raffinerie d'Arberg S. A.



Sucre raffiné de toutes sortes

Pulpes sèches de betteraves à sucre

Fourrage mélassé

Engrais de vinasse Ps. N. K. 9. 2. 5.

Alcool fin

Si vous désirez une **bicyclette de classe**, achetez une

**C O N D O R**

Elle vous donnera **joie et satisfaction**

Demandez catalogues aux Usines CONDOR à Courfaivre ou à ses représentants.

## **L'Hôtel Terminus, Delémont**

**se recommande à tous les Emulateurs**

Chambres avec eau courante - Salle  
pour conférences - Grand café-restaurant

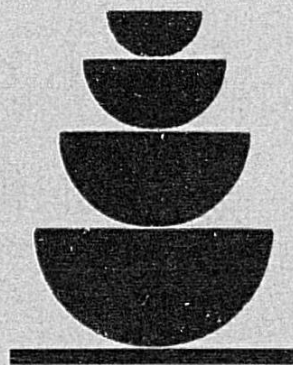
Th. HOFNER, propriétaire

Téléphone 70

# Chapuis & Cie

Manufacture de Céramique

# Bonfol



## **Comptabilité**

Inventaire - Bilan - Réorganisation - Tenue par abonnement - Travail rapide et consciencieux

## **Dr Paul Meyer**

Expert - Comptable

**La Chaux-de-Fonds**

Léopold-Robert 8

**Téléphone No 23.759**

## **La Chaux-de-Fonds**

Hôtel de la Poste et de la Gare

Café-Restaurant entièrement rénové Chambres fr. 3.—  
à 3.50 Repas fr. 2.— à 3.— Cuisine soignée

Rendez-vous des Jurassiens

PAUL PÉQUIGNOT-CORBAT

## *Hôtel du Cerf, Saignelégier*

Chambres confortables - Pension - Restauration à toute heure - Cuisine et cave renommées - Séjour d'été - Salle de bain - Grande salle pour sociétés - Garage - Écurie

Se recommande : Chs. Girardin-Bindit, propriétaire Tél. 45.116

Depuis 1873 les ménagères avisées apprécient les produits avantageux que livre la

## **COOPERATION BRUNTRUTAINES.A.**

3 magasins de vente à

**PORRENTROY**

Alimentation de 1<sup>er</sup> choix

Maison spécialisée pour les articles de ménage, faïence, porcelaine, verroterie, etc.

Rabais pour restaurants et établissements

Chemin de fer

## **Tavannes-Tramelan- Breuleux - Noirmont**

Correspondances à Tavannes aux trains C. F. F. et au Noirmont aux trains S-C pour La Chaux-de-Fonds et Saignelégier

**Prix spéciaux pour Sociétés**

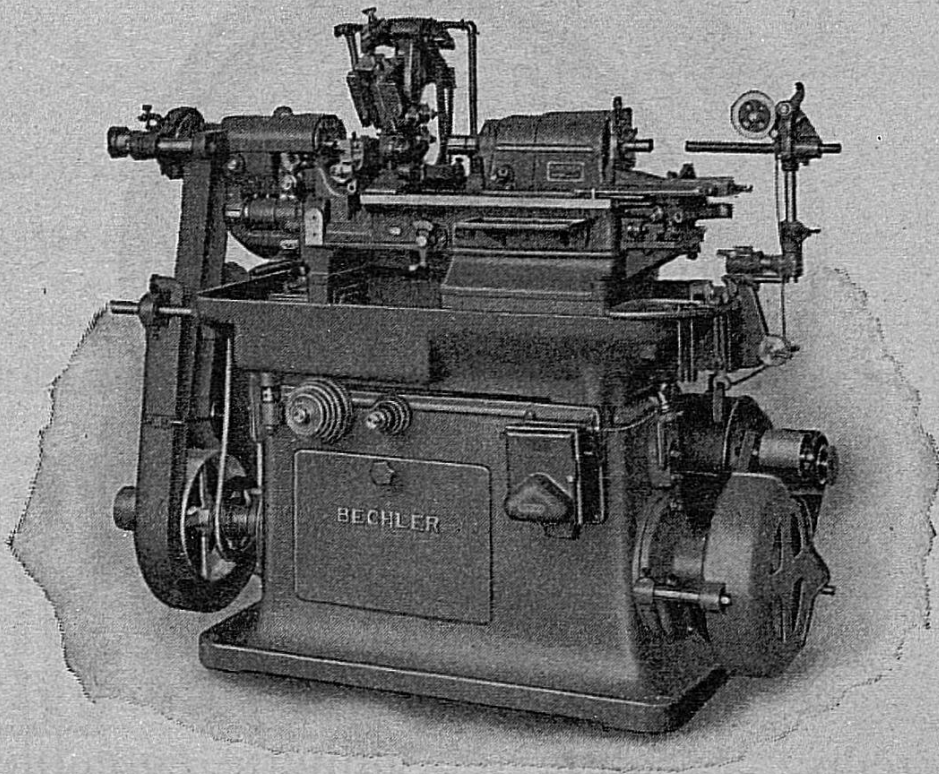
Téléphone 93.064



Pour le Décolletage de précision

# BECHLER

Tours automatiques à décoller

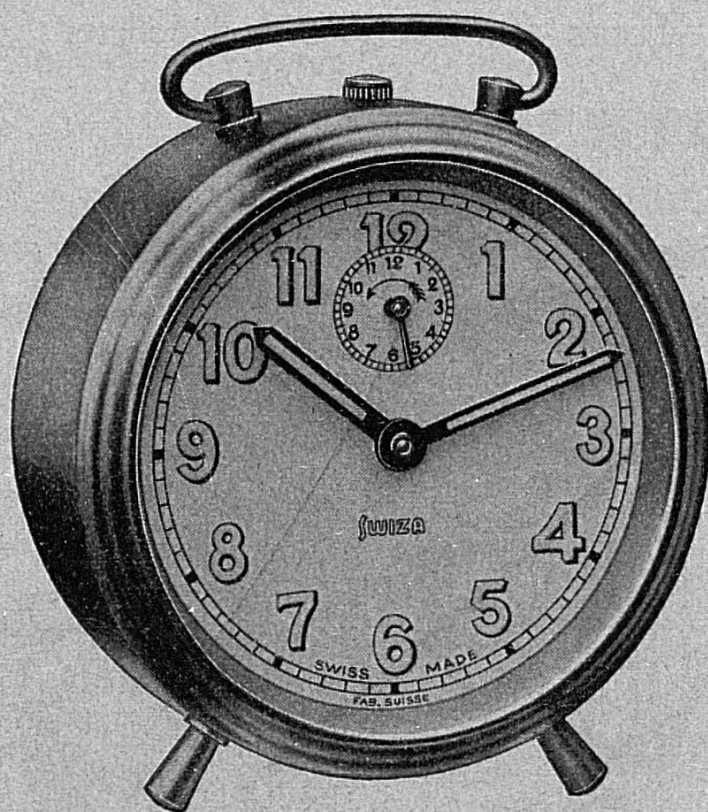


**André Bechler** Fabrique de machines **Moutier**

L'usine suisse la plus importante pour la fabrication  
des tours automatiques à décoller

Le réveil

SWIZA



Précis - Solide - Sonnerie agréable

L'unique réveil populaire de fabrication suisse !

EN VENTE CHEZ LES BONS HORLOGERS

**Louis Schwab S.A. Moutier**



Pour

la ville  
la campagne  
la course  
le cyclotourisme

**une seule bicyclette:**

**STELLA**

**des Usines PIQUERZ & Co.** Société Anonyme  
**BASSECOURT** Téléphone 61.17

**Agence**



**Garage des Ponts, Porrentruy**

**Lift - Box - Graissage - Técalémit**

**Périerat & Petignat**

**Station - Service**

**Téléphone 206**

Un imprimé de bon goût et de conception moderne est confié à

*l'Imprimerie*

**A. RICHERT, FONTENAI** (J. B.)

Travail soigné, Livraisons rapides, Prix modérés

*Société La Bonne Presse*  
*Porrentruy* Téléphone 13 — Chèques postaux IV a 1204

*livre rapidement et à de bonnes conditions, tous  
les imprimés pour le commerce, l'administration  
et l'industrie*

Editeur du quotidien catholique **Le Pays** largement  
répandu dans les districts de Porrentruy, Delémont, Moutier,  
Franches-Montagnes, Courtelary, Bienne et dans le Laufonnais,  
ainsi qu'à Berne et dans le canton de Neuchâtel, et de  
**l'Almanach catholique du Jura**  
avec chronique jurassienne abondamment illustrée.

*Objets d'art religieux, Ornements et Orfèvrerie d'église  
Papeterie et Librairie*

**COMPTOIR des TISSUS S. A.**

*Lucien Schwob*

**Porrentruy - Genève - Berne - Lausanne - Vevey**

*La maison des bonnes qualités  
aux prix remarquablement bas*

# XIX<sup>e</sup> Comptoir Suisse

## Lausanne

10—25 septembre 1938



**La principale manifestation économique d'automne**

Billets simple course valables pour le retour

## La plus grande maison de meubles de la Suisse

choix immense de trousseaux complets  
Chambres modèles, petits meubles, etc.  
Qualité de premier ordre à des prix très bas

**N'achetez aucun meuble sans avoir visité  
les Etablissements Pfister**

COUPON No D 1 A découper et à envoyer à

**Pfister-Ameublements, S. A.**  
Bâle - Berne - Zürich

*Je désire recevoir vos prospectus gratuits pour  
mobilier complets avec literie et accessoires à:  
Fr 1290.- 1460.- 1800.- 2300.- 2665.- 3200.- 4450.-  
etc. net - Chaque chambre peut être achetée  
isolém. (Biffer ce qui ne convient pas) La grande  
maison de confiance. Fondée en 1882.*

Nom et adresse : .....

Ameublements  
**Pfister**  
S.A.

**BALE**  
**BERNE · ZÜRICH**

CADRANS MÉTAL

*Merusa S.A.*

BIENNE

RUE DES PIANOS 55  
TÉLÉPHONE No. 65.67

QUALITÉ SOIGNÉE

# Banque Cantonale de Berne

Siège central: **BERNE**

**Succursales:** St-Imier - Bienne - Berthoud - Thoun  
Langenthal - Porrentruy - Moutier  
Interlaken - Herzogenbuchsee - Delémont - Tramelan - Langnau - Huttwil

**Agences:** Neuveville - Saignelégier - Noirmont  
Lauterbach - Malleray - Meiringen

## **Opérations principales:**

Ouverture de crédits en comptes courants.

Prêts sur cédules et contre billets de change.

Escompte d'effets sur la Suisse et l'Etranger.

Achat et vente de fonds publics.

Changes. Garde de valeurs. Devises.

## **Acceptation de dépôts d'argent**

en comptes courants,  
sur carnets d'épargne,  
contre bons de caisse.

## **Garantie de l'Etat de Berne**

# La Tuilerie mécanique de Laufon

recommande ses produits tels que

**Tuiles et Briques**  
**Hourdis etc. etc.**  
**Carreaux en grès**

**La S. A.**  
**pour l'Industrie Céramique**  
**à Laufon** se recommande pour la livraison de:

**Carreaux de faïence**  
(blancs, crèmes et majoliques)

**Appareils sanitaires**  
en grès et en porcelaine  
(Kilvit)

**Eviers - Lavabos, etc.**